



## Struttura di governance della Strategia di Specializzazione Intelligente del Veneto (S3 Veneto)

### Contesto

La “Strategia di Specializzazione Intelligente” riveste un ruolo fondamentale per l’orientamento delle politiche regionali a supporto della ricerca e dell’innovazione, necessario, in particolare, se tali politiche sono finanziate dai fondi europei della politica di coesione. Tale “Strategia”, infatti, non è costituita semplicemente da un documento di indirizzo, ma disegna un sistema complesso di processi che concorrono ad identificare le priorità territoriali in tema di ricerca e innovazione, anche rispetto alla coerenza con gli indirizzi politico-strategici regionali legati al sostegno allo sviluppo economico regionale, come la strategia di sviluppo sostenibile, attuarne le politiche, monitorarne e valutarne i risultati e gli impatti in una logica di miglioramento continuo del sistema stesso.

Per poter assicurare un’efficace attuazione della “Strategia”, oltre che la sua stessa definizione, risulta necessario identificare una struttura di governance che incardini le varie funzioni e i vari compiti in un processo ciclico e continuo che preveda momenti di programmazione, attuazione, misurazione e revisione, con modalità dinamiche ed inclusive.

Dal confronto tra l’attuale governance della “Strategia” regionale con i requisiti previsti dallo specifico criterio di valutazione della condizione abilitante “Buona governance della Strategia di specializzazione intelligente” (ossia l’esistenza di istituzioni o enti regionali/nazionali competenti, responsabili della gestione della Strategia di specializzazione intelligente) e alcune buone pratiche nazionali ed europee, si è potuto applicare dei miglioramenti al sistema attuale di governance allineandolo alle indicazioni della Commissione europea, al fine di ottenere un processo gestionale-operativo-partecipativo più agile e orientato agli impatti territoriali, definendo in modo chiaro le funzioni e le responsabilità.

La struttura di governance e il relativo quadro operativo proposto prevede la suddivisione delle competenze sul quale poter incardinare e definire i ruoli e le responsabilità dei singoli attori, suddiviso in quattro tipologie di funzioni che i vari soggetti coinvolti nel sistema sono tenuti a svolgere:

- Indirizzo politico-strategico,
- Gestionale amministrativo,
- Operativo territoriale;
- Advising e valutazione.

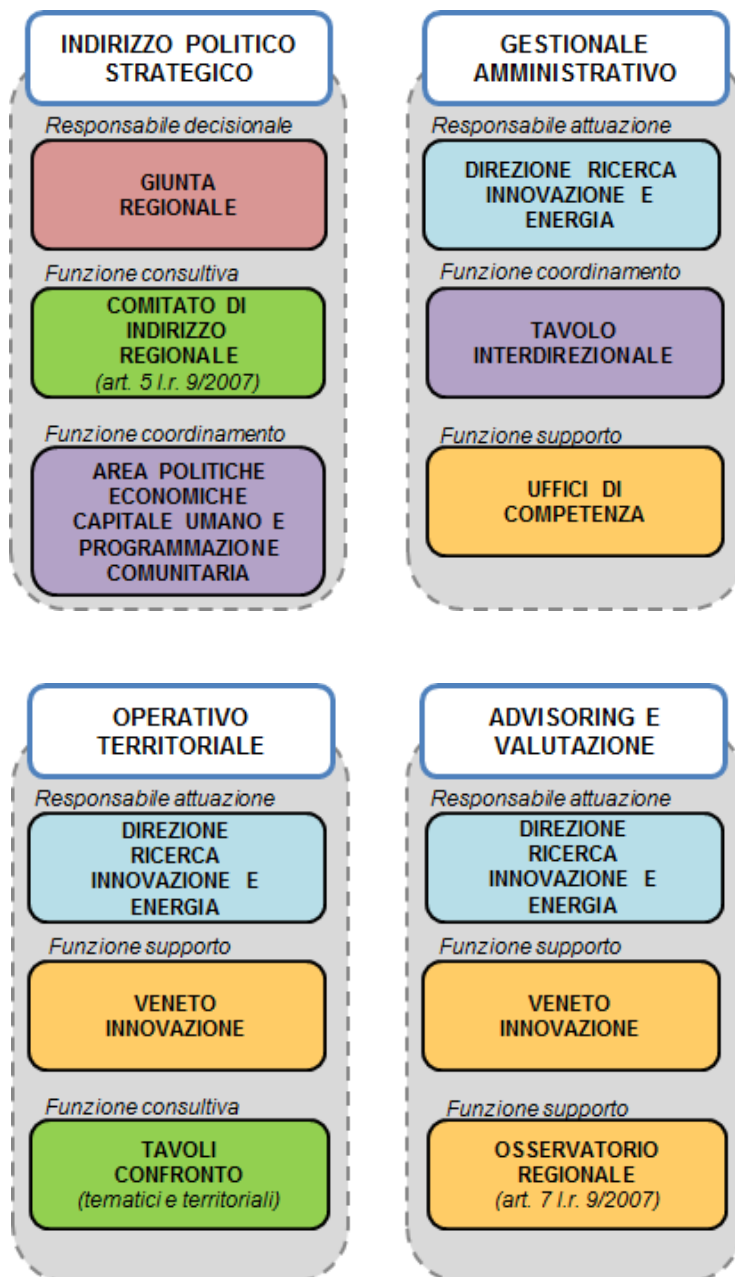


c368a984



## Struttura di governance della Strategia di Specializzazione Intelligente del Veneto (S3 Veneto)

### Sintesi e Funzioni



c368a984



## Struttura di governance della Strategia di Specializzazione Intelligente del Veneto (S3 Veneto)

### Quadro operativo e suddivisione delle competenze

Funzione	Descrizione	Soggetto coinvolto	Descrizione soggetto	Principali compiti
INDIRIZZO POLITICO STRATEGICO	<p>La funzione di indirizzo politico/strategico garantisce:</p> <ul style="list-style-type: none"> <li>• una <i>vision</i> complessiva delle policies connesse alla S3;</li> <li>• la finalizzazione delle risultanze emerse dai processi derivanti dalla S3;</li> <li>• l'adozione di strumenti di attuazione delle citate policies definendone tempistiche, impegni e responsabilità regionali;</li> <li>• il mantenimento e l'aggiornamento di un metodo di governo della S3 di tipo inclusivo e partecipativo.</li> </ul>	Giunta regionale	Organo collegiale di governo regionale.	<ul style="list-style-type: none"> <li>• Fornisce ed è responsabile dell'indirizzo politico e ne garantisce la coerenza rispetto agli indirizzi/raccomandazioni nazionali e comunitarie.</li> <li>• Approva il documento della S3 nonché gli eventuali aggiornamenti e modifiche.</li> <li>• Approva gli atti di attuazione sul sistema della R&amp;I e di gestione della S3.</li> <li>• Attiva il Comitato di Indirizzo Regionale sugli atti connessi alla revisione e aggiornamento della S3 (<i>ex lege l.r. 9/2007</i>).</li> </ul>
		Comitato di Indirizzo Regionale	<p>Organo di rappresentanza territoriale, settoriale e sociale (<i>ex lege l.r. 9/2007, artt. 5 e 6</i>).</p> <p>---</p> <p>Consultivo sui temi della ricerca scientifica, lo sviluppo tecnologico e l'innovazione.</p>	<ul style="list-style-type: none"> <li>• Esprime pareri alla Giunta sulle proposte di deliberazione connesse alla revisione e all'aggiornamento della S3 (<i>ex lege l.r. 9/2007</i>).</li> </ul>
	Funzione di raccordo e allineamento tra il livello politico strategico e quello gestionale.	Area Politiche Economiche Capitale Umano e Programmazione e Comunitaria	<p>Soggetto amministrativo di vertice dell'ente responsabile delle autorità di gestione dei fondi comunitari FESR e FSE+.</p> <p>Coordina, tra le altre, la Direzione Ricerca e Innovazione ed energia.</p>	<ul style="list-style-type: none"> <li>• Presidia la Strategia S3 e i suoi obiettivi in sede di Comitato dei Direttori (<i>ex lege l.r. 54/2012</i>) al fine di coordinare a livello strategico le sinergie tra le politiche regionali</li> <li>• Convoca e presiede il Tavolo Interdirezionale</li> <li>• Traduce gli indirizzi della Giunta nel contesto del Tavolo Interdirezionale.</li> <li>• Fornisce alla Giunta supporto informativo in materia di S3.</li> <li>• Presiede gli incontri dell'Osservatorio regionale (<i>ex lege l.r. 9/2007</i>).</li> </ul>



c368a984



Funzione	Descrizione	Soggetto coinvolto	Descrizione soggetto	Principali compiti
<b>GESTIONALE AMMINISTRATIVO</b>	La funzione gestionale - amministrativa, che richiede un presidio costante della Strategia attraverso risorse e competenze, è finalizzata alla gestione, attuazione e monitoraggio della Strategia stessa.	<i>Direzione Ricerca Innovazione e Energia (RIE)</i>	Responsabilità e competenza gestionale ed attuativa in materia di R&I correlata alla competitività del sistema produttivo, al coordinamento delle attività di definizione e alla governance della S3.	<ul style="list-style-type: none"> <li>● Responsabile della gestione S3 e dell'attuazione dei relativi atti approvati dalla Giunta regionale.</li> <li>● Partecipa al Tavolo Interdirezionale</li> <li>● Si interfaccia con gli uffici di competenza in funzione delle specifiche tematiche da affrontare.</li> <li>● Responsabile del monitoraggio delle attività di R&amp;I che, sulla base delle informazioni fornite dalle altre direzioni regionali, rientrano nella S3.</li> </ul>
	La funzione risulta fondamentale anche per il coordinamento, la sinergia e l'integrazione tra le diverse <i>policies</i> , programmazioni e gli strumenti operativi a disposizione connessi alla S3.	<i>Tavolo Interdirezionale</i>	Tavolo composto dai Direttori delle Direzioni le cui competenze sono connesse alla S3, a composizione variabile, in funzione delle specifiche tematiche e competenze da affrontare e presieduto dal Direttore dell'Area Politiche Economiche Capitale Umano e Programmazione Comunitaria.	<ul style="list-style-type: none"> <li>● Coordina l'attività delle <i>policies</i> regionali in funzione dell'attuazione e monitoraggio della S3</li> <li>● Riferisce sull'esistenza/stato dell'arte di <i>policies</i> specifiche e di potenziale interesse ai fini degli obiettivi della S3.</li> <li>● Individua, per il tramite dei direttori di direzione, i referenti operativi degli uffici di competenza.</li> </ul>
		<i>Uffici di competenza</i>	Ruolo di supporto tecnico e informativo utile all'attuazione e al monitoraggio della S3. Il coinvolgimento sarà in funzione delle specifiche tematiche e competenze da affrontare.	Supporta l'attività di attuazione e monitoraggio della S3 fornendo le proprie competenze/conoscenze sulle materie di riferimento e condividendo informazioni e dati ritenuti utili.



c368a984



Funzione	Descrizione	Soggetto coinvolto	Descrizione soggetto	Principali compiti
<b>OPERATIVO TERRITORIALE</b>	<p>La funzione operativo territoriale deve assicurare la dinamica partecipativa della S3, che prevede il costante coinvolgimento e ascolto del territorio per assicurare un processo decisionale reattivo, inclusivo e partecipativo a tutti i livelli.</p> <p>La funzione punta a mantenere il processo di "scoperta imprenditoriale" sempre attivo al fine di mantenere la Strategia aggiornata rispetto alle evoluzioni delle tecnologie, dei mercati, del contesto sociale e territoriale.</p>	<p><i>Direzione Ricerca Innovazione e Energia (RIE)</i></p>	<p>Responsabilità e competenza gestionale ed attuativa in materia di R&amp;I correlata alla competitività del sistema produttivo, al coordinamento delle attività di definizione e alla governance della S3.</p>	<ul style="list-style-type: none"> <li>● Responsabile della gestione S3 e dell'attuazione ed esecuzione degli atti approvati dalla Giunta regionale</li> <li>● Coordina le attività operative assicurate da Veneto Innovazione.</li> <li>● Individua e aggiorna, in funzione della Strategia, i Tavoli di Confronto.</li> </ul>
		<p><i>Veneto Innovazione Spa</i></p>	<p>Società in house della Regione del Veneto --- Opera da braccio operativo della Direzione RIE supportando l'implementazione della S3 e la raccolta delle informazioni. --- Rappresenta lo strumento operativo che analizza i dati di R&amp;I raccolti e li elabora in funzione della S3. Può avvalersi di esperti esterni e suddividere il lavoro in sottogruppi operativi funzionali alle diverse attività di ricerca da svolgere.</p>	<ul style="list-style-type: none"> <li>● Attiva e gestisce gli strumenti operativi della partecipazione territoriale, in particolare riguardo i Tavoli di Confronto.</li> <li>● Informa la Direzione RIE sulle risultanze delle attività di ascolto del territorio.</li> <li>● Attua le attività di informazione sulla S3 funzionali al coinvolgimento del territorio.</li> <li>● Fornisce supporto tecnico-scientifico per la sintesi dei contributi raccolti dal territorio (anche attraverso esperti esterni)</li> <li>● Individua e coordina gli esperti e le attività funzionali al processo di coinvolgimento territoriale (es. conduzione e animazione).</li> <li>● Conduce approfondimenti delle tematiche specifiche di ricerca riguardo strumenti di partecipazione del territorio (anche attraverso esperti esterni).</li> <li>● Attua le attività di confronto con il territorio e di ricerca sui dati raccolti (anche attraverso esperti esterni) in funzione del monitoraggio della S3.</li> </ul>
		<p><i>Tavoli di Confronto (tematici e territoriali)</i></p>	<p>Tavoli di confronto partecipativo per ogni ambito tematico e territoriale individuato dalla S3 --- E' il principale strumento di coinvolgimento territoriale.</p>	<ul style="list-style-type: none"> <li>● La partecipazione è inclusiva e aperta a tutti soggetti appartenenti alle 4 eliche (PA, Ricerca, Impresa, Cittadinanza).</li> <li>● Si realizzano in stabili e frequenti momenti di ascolto e confronto con il territorio.</li> <li>● Forniscono contributi per l'implementazione e l'aggiornamento della strategia rispetto al contesto economico e sociale e alle evoluzioni in campo tecnologico e dell'innovazione.</li> </ul>



c368a984



Funzione	Descrizione	Soggetto coinvolto	Descrizione soggetto	Principali compiti
<b>ADVISORING E VALUTAZIONE</b>	La funzione di advising e valutazione deve assicurare la valutazione costante dei risultati del monitoraggio e degli impatti della Strategia, anche attraverso studi e analisi, al fine di aggiornare e migliorare la strategia stessa. Inoltre, tale funzione fornirà gli elementi utili alla capitalizzazione delle risultanze delle analisi, indicando quegli elementi maggiormente capaci di rendere accessibili, ripetibili e generalizzabili.	<i>Direzione Ricerca Innovazione e Energia (RIE)</i>	Responsabilità e competenza gestionale ed attuativa in materia di ricerca e innovazione correlata alla competitività del sistema produttivo, al coordinamento delle attività di definizione e alla governance della S3.	<ul style="list-style-type: none"> <li>• Responsabile delle attività di monitoraggio, valutazione della Strategia</li> <li>• Responsabile delle attività di restituzione e diffusione</li> <li>• Fornisce supporto operativo agli incontri dell'Osservatorio regionale</li> <li>• Sovrintende le attività operative assicurate da Veneto Innovazione.</li> </ul>
		<i>Veneto Innovazione Spa</i>	Società in house della Regione del Veneto --- Opera da braccio operativo della Direzione RIE e supportando il processo di implementazione della S3 e di raccolta delle informazioni. --- Rappresenta lo strumento operativo di ricerca che analizza i dati di R&I raccolti e li elabora in funzione della S3. Può avvalersi di esperti esterni e suddividere il lavoro in sottogruppi operativi funzionali alle diverse attività di ricerca da svolgere.	<ul style="list-style-type: none"> <li>• Attua il Monitoraggio della Strategia attraverso la raccolta dei dati ed il coordinamento degli strumenti, studi e analisi</li> <li>• Individua e coordina gli esperti e le attività funzionali al monitoraggio all'<i>advisoring</i> e valutazione</li> <li>• Elabora le analisi sul monitoraggio funzionali alla valutazione della S3.</li> <li>• Approfondisce delle tematiche rispetto alle politiche e strategie in tema di ricerca e innovazione attraverso attività di ricerca applicata</li> <li>• Fornisce supporto tecnico all'Osservatorio, nella realizzazione di studi e analisi funzionali alla S3</li> <li>• Fornisce elementi utili sulla possibile capitalizzazione e lo <i>scale-up</i> dei risultati dei progetti di R&amp;I.</li> <li>• Svolge ruolo di pivot dei flussi informativi tra la Direzione RIE e l'Osservatorio regionale</li> </ul>
		<i>Osservatorio Regionale</i>	Organismo tecnico a carattere multidisciplinare ( <i>ex lege l.r. 9/2007, artt. 7 e 8</i> ). --- Supporta la Giunta regionale nella stesura delle policies e fornisce analisi e previsioni sullo stato della ricerca e dell'innovazione nel sistema produttivo veneto	<ul style="list-style-type: none"> <li>• Propone, analizza e valuta analisi e ricerche in tema di S3</li> </ul>



c368a984

