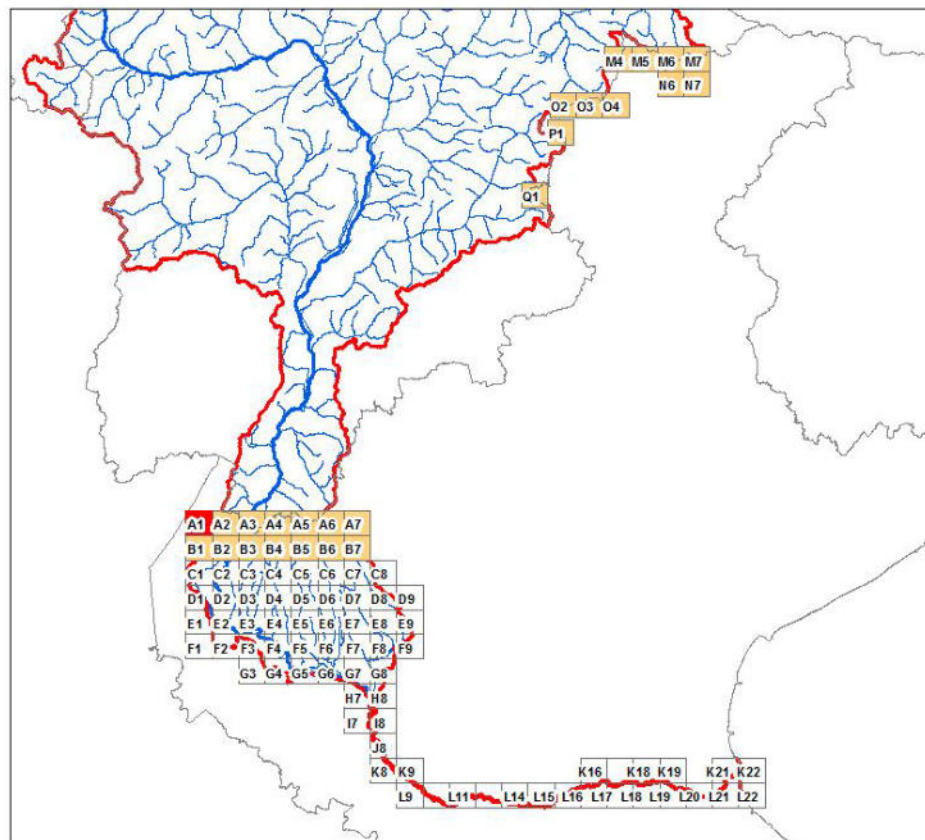


Allegato D

Regione del Veneto. Direzione Difesa del Suolo e della Costa – U.O. Servizio Geologico e Attività Estrattive

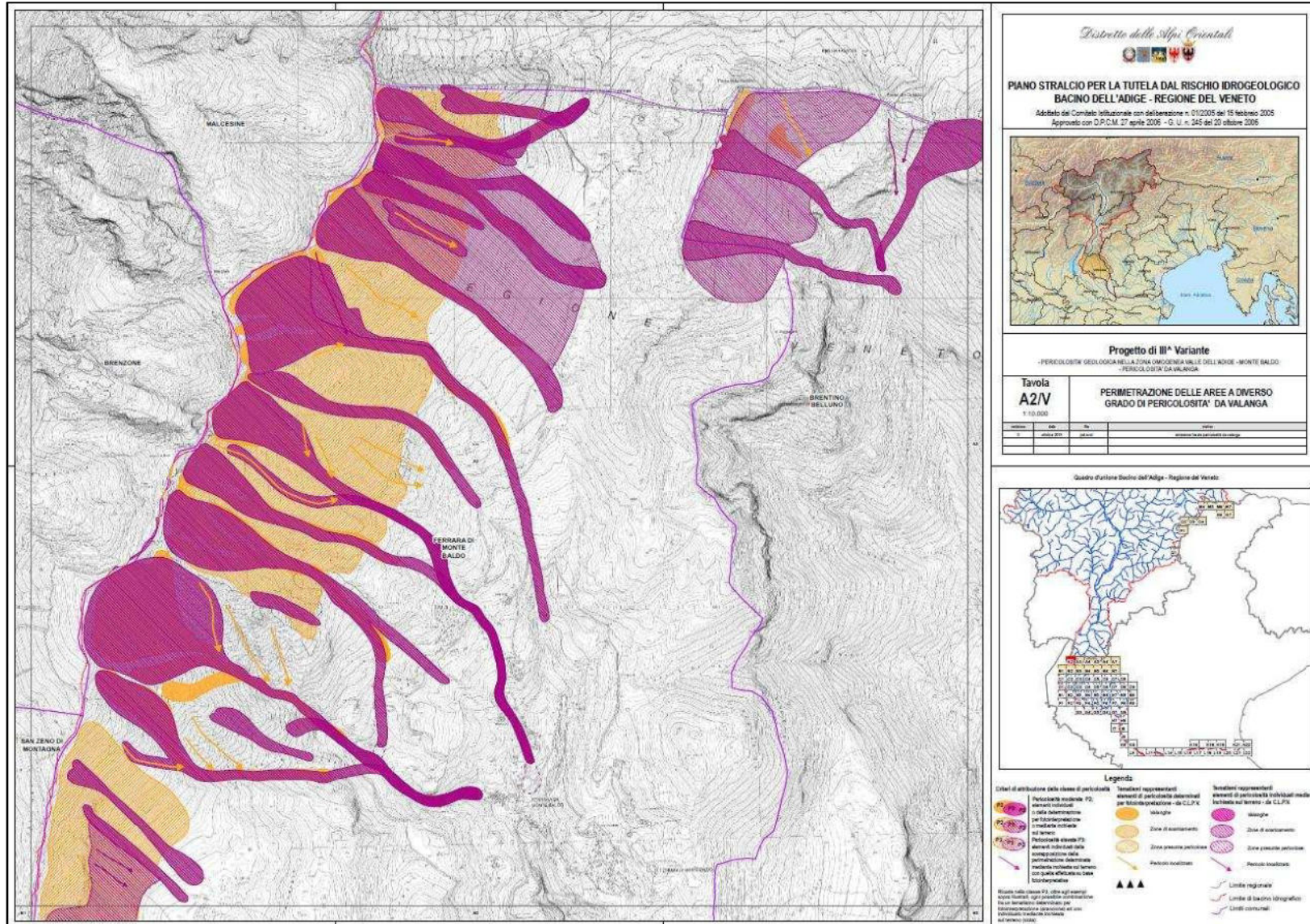
PROGETTO DI 3^ VARIANTE del PIANO STRALCIO PER LA TUTELA DAL RISCHIO IDROGEOLOGICO BACINO DELL'ADIGE – REGIONE DEL VENETO

Cartografia della pericolosità da valanga



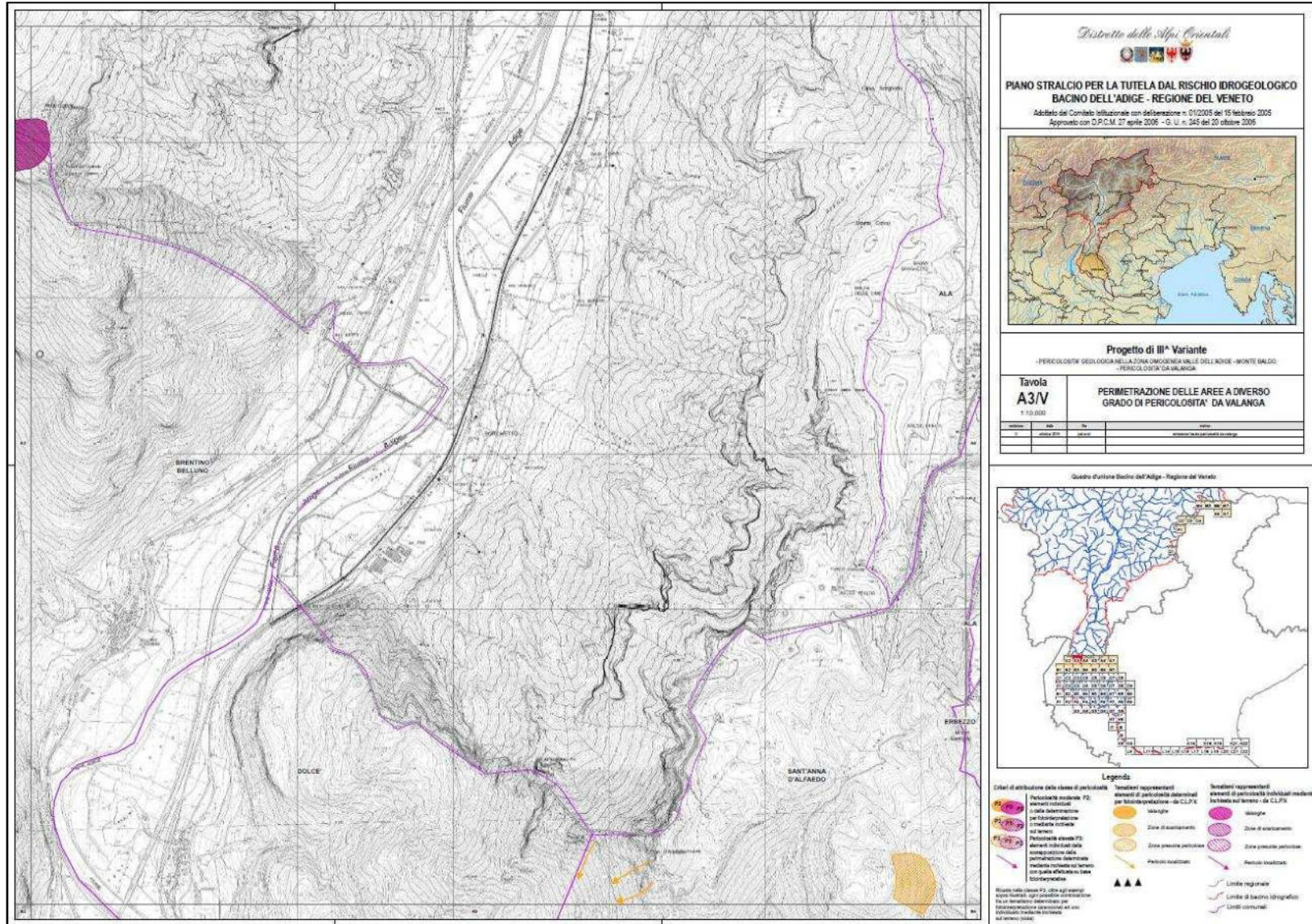
Quadro di unione delle tavole relative alla pericolosità valanghiva del bacino del fiume Adige.





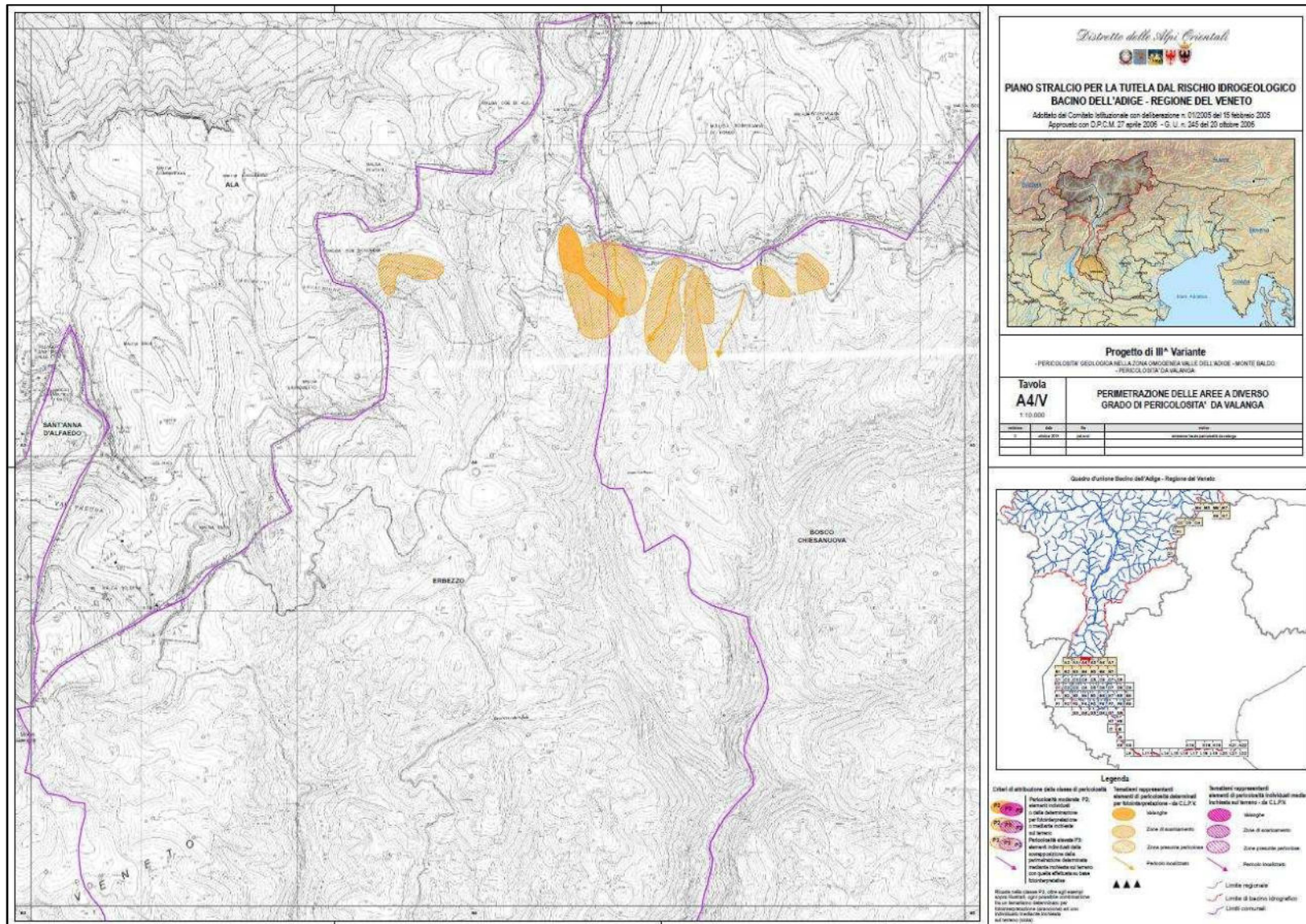
Tav. A2 /V- Carta della pericolosità valanghiva - Brentino Belluno e Ferrara di Monte Baldo.





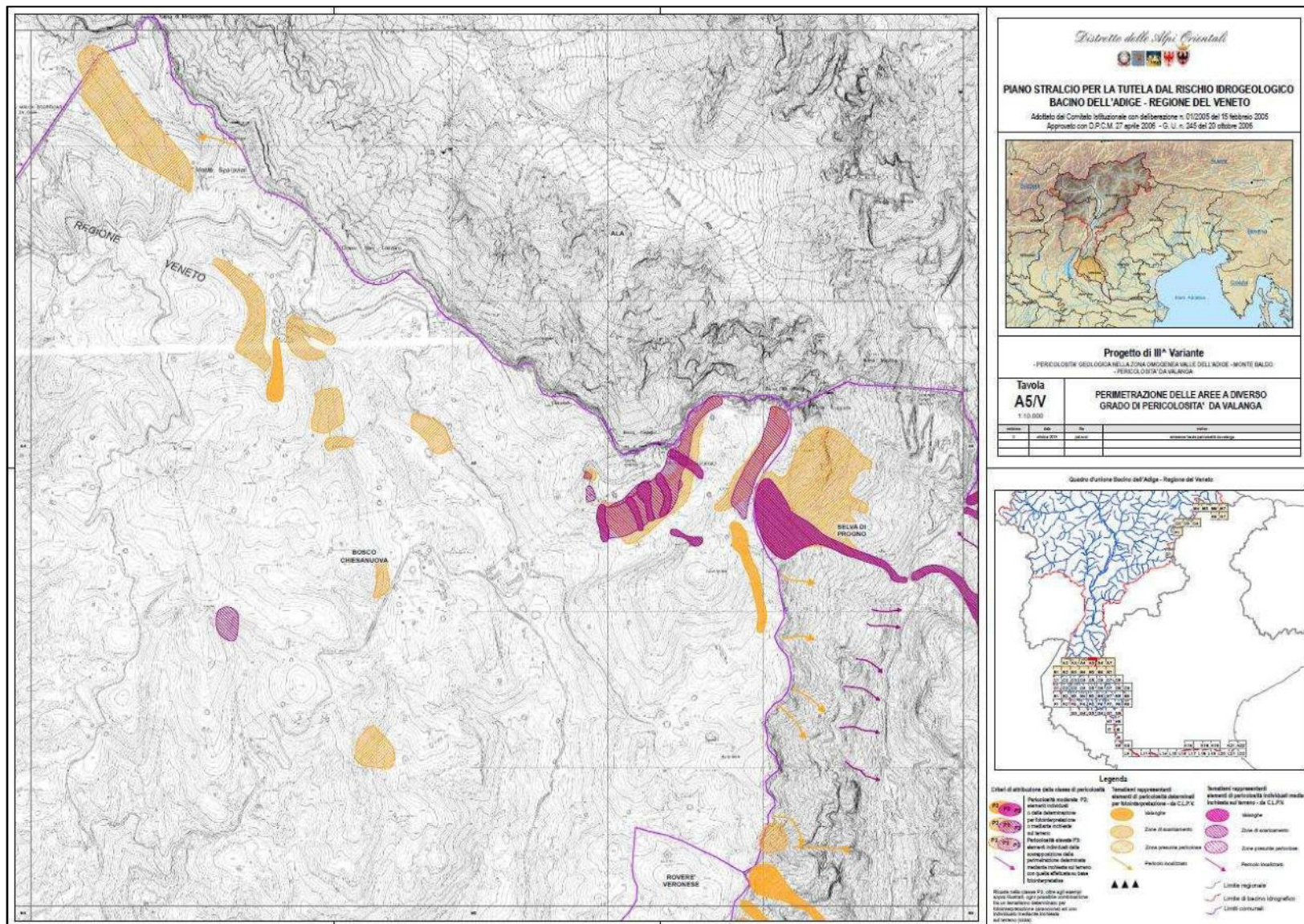
Tav. A3/IV – Carta della pericolosità valanghiva - Brentino Belluno e Sant'Anna d'Alfaedo.





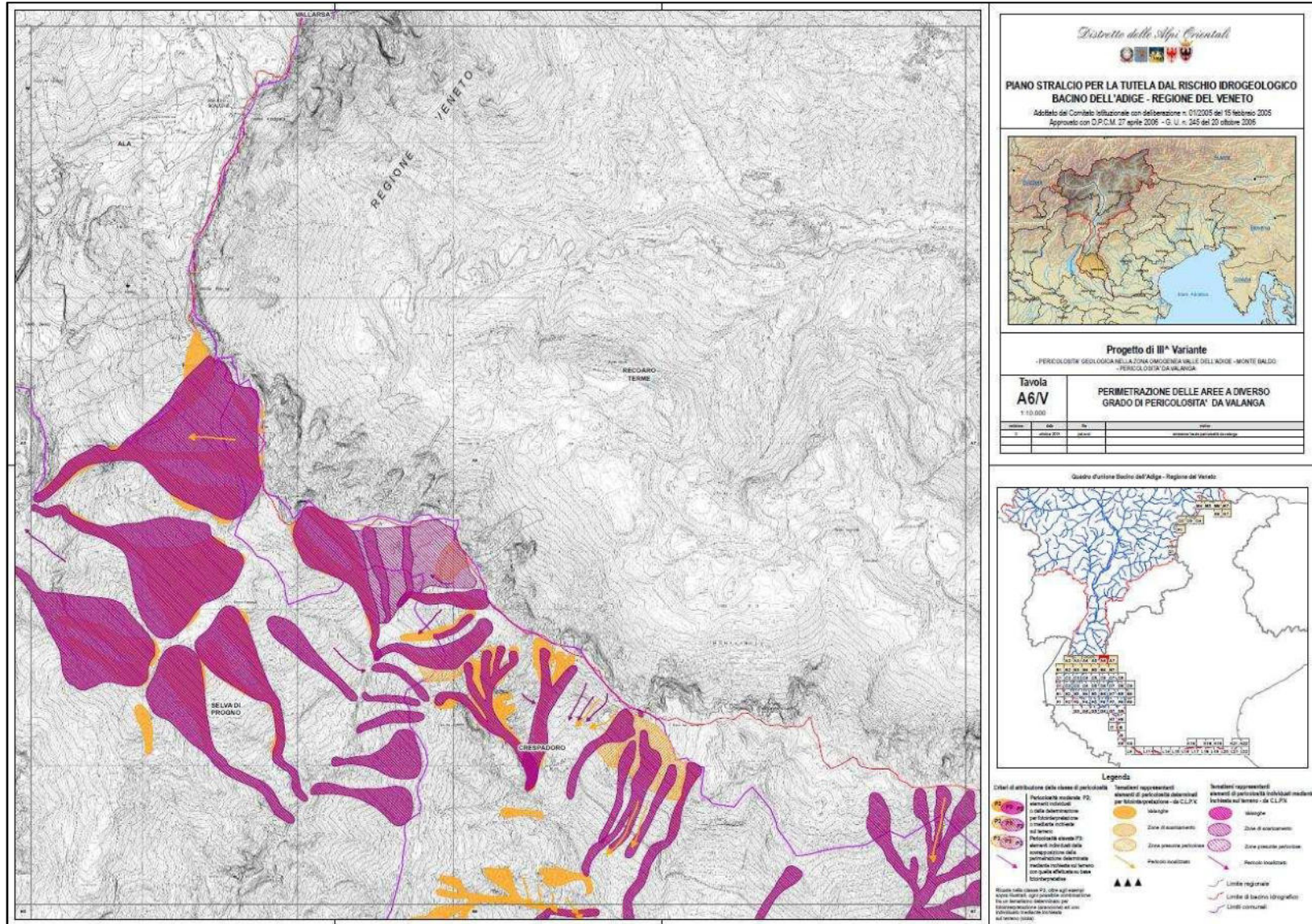
Tav. A4 /V – Carta della pericolosità valanghiva – Erbezzo e Bosco Chiesanuova.





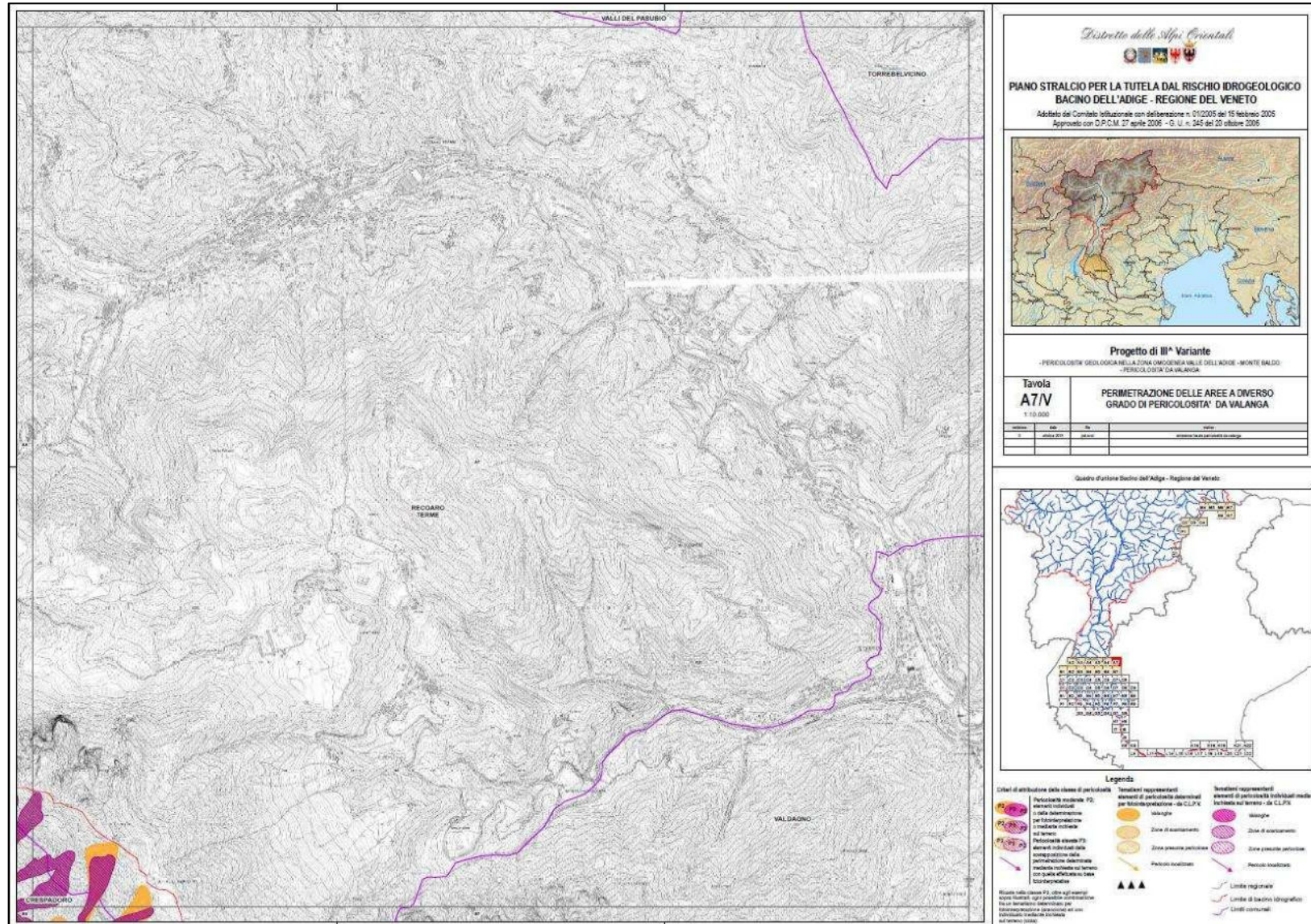
Tav. A5/IV- Carta della pericolosità valanghiva – Selva di Progno e Bosco Chiesanuova.





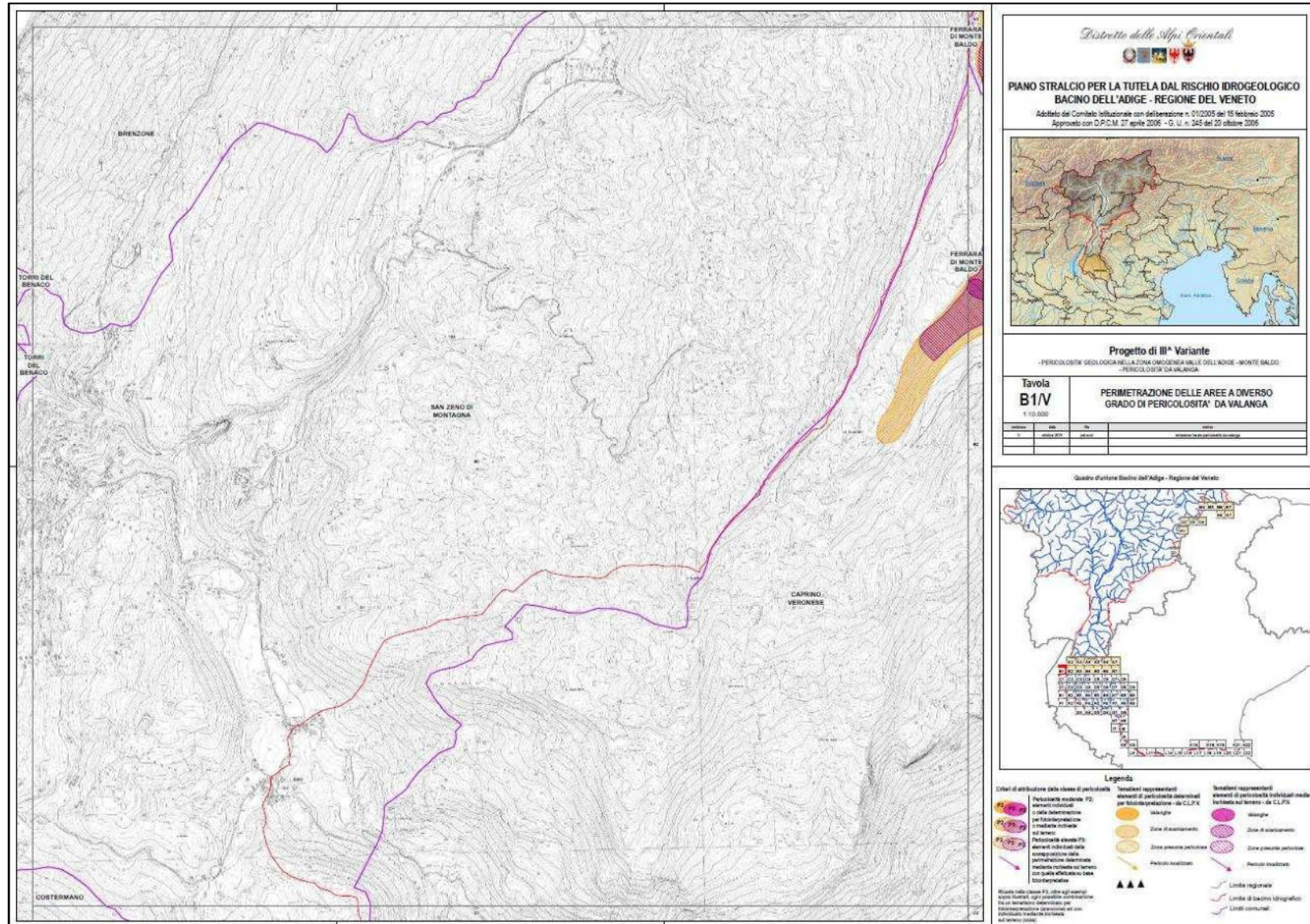
Tav. A6/V- Carta della pericolosità valanghiva – Selva di Progno, Crespadoro e Recoaro Terme.





Tav. A7/V- Carta della pericolosità valanghiva - Crespadoro e Recoaro Terme.

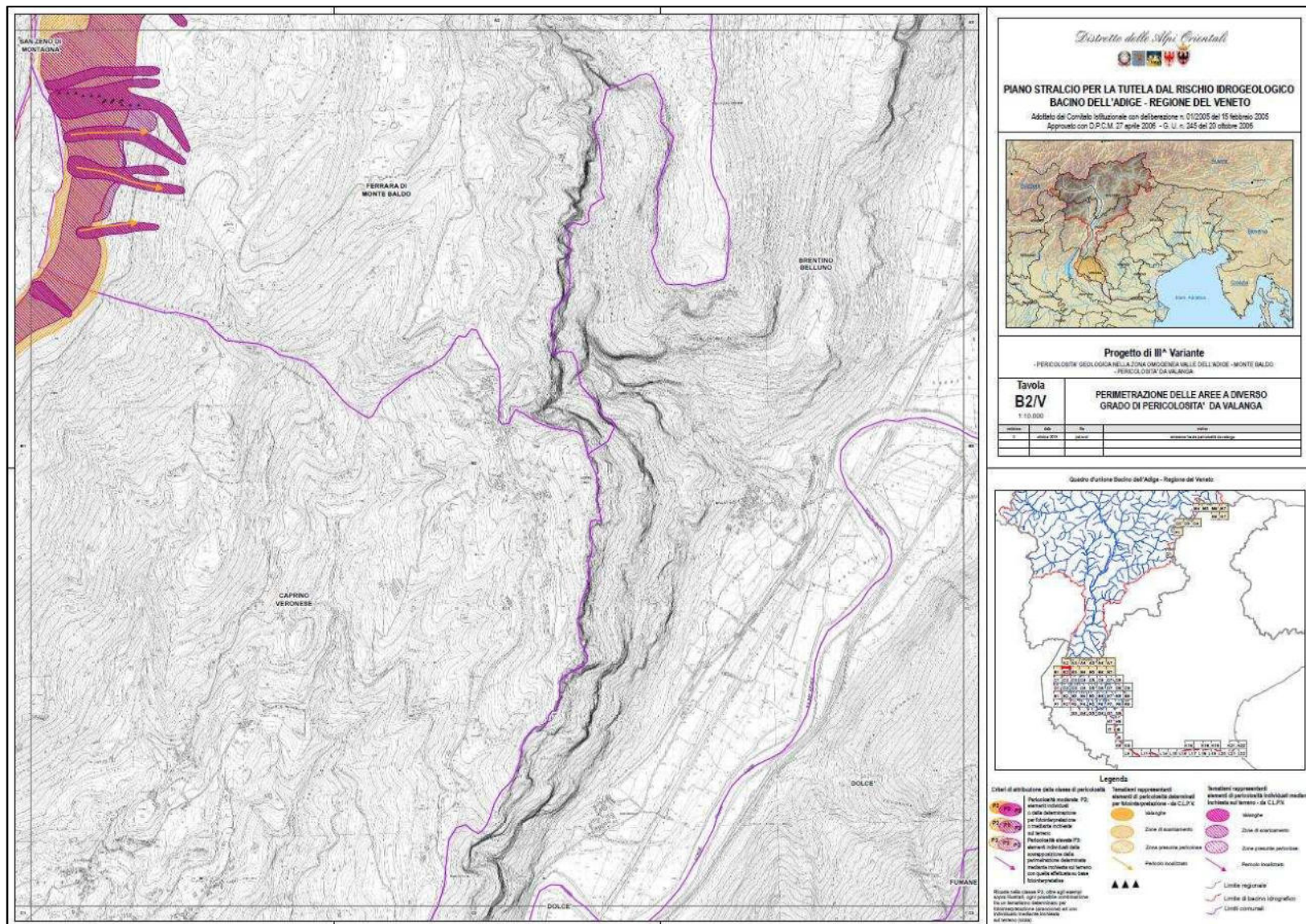




Tav. B1- Carta della pericolosità valanghiva - Caprino Veronese.

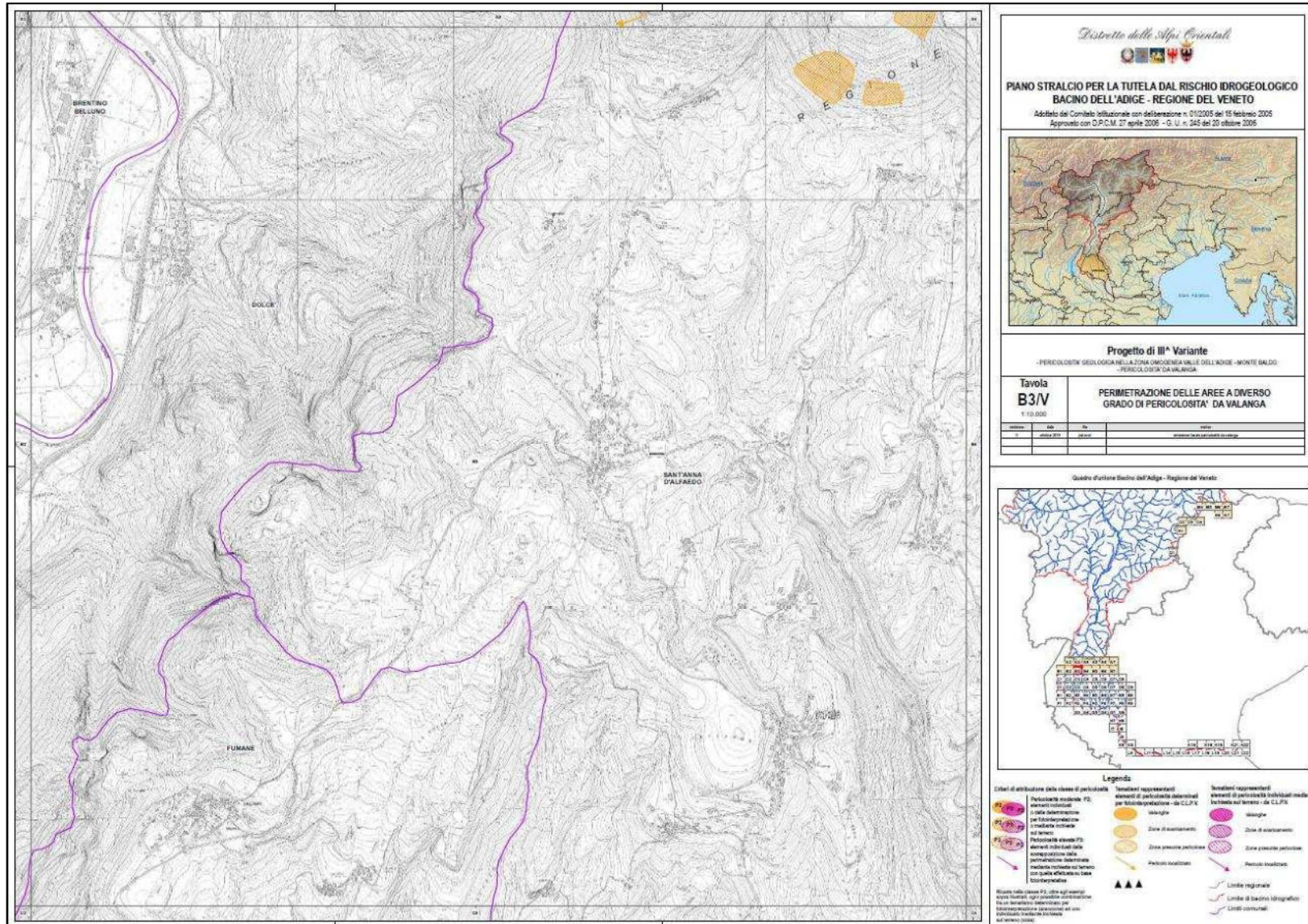






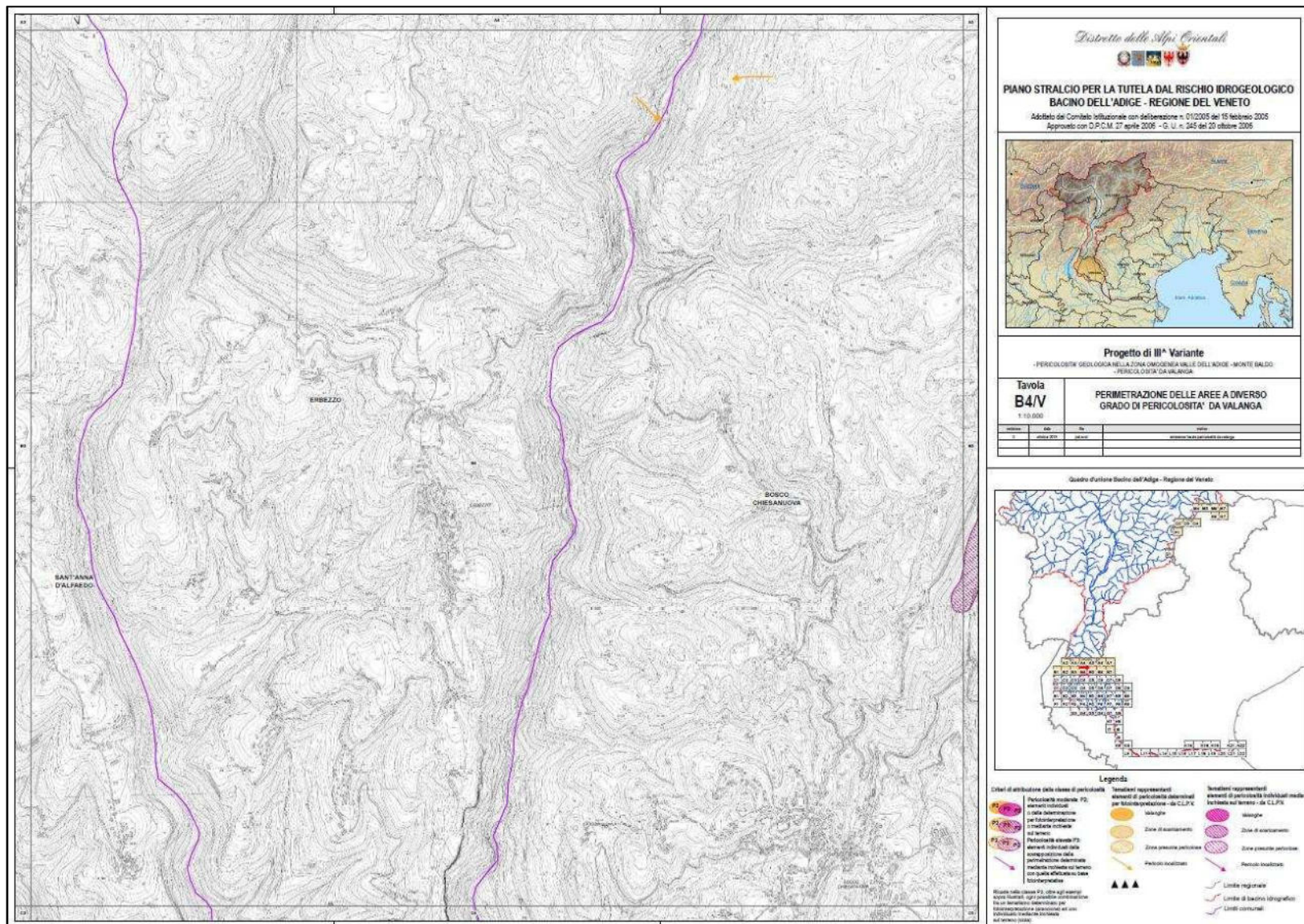
Tav. B2/V - Carta della pericolosità valanghiva - Caprino Veronese e Ferrara di Monte Baldo.





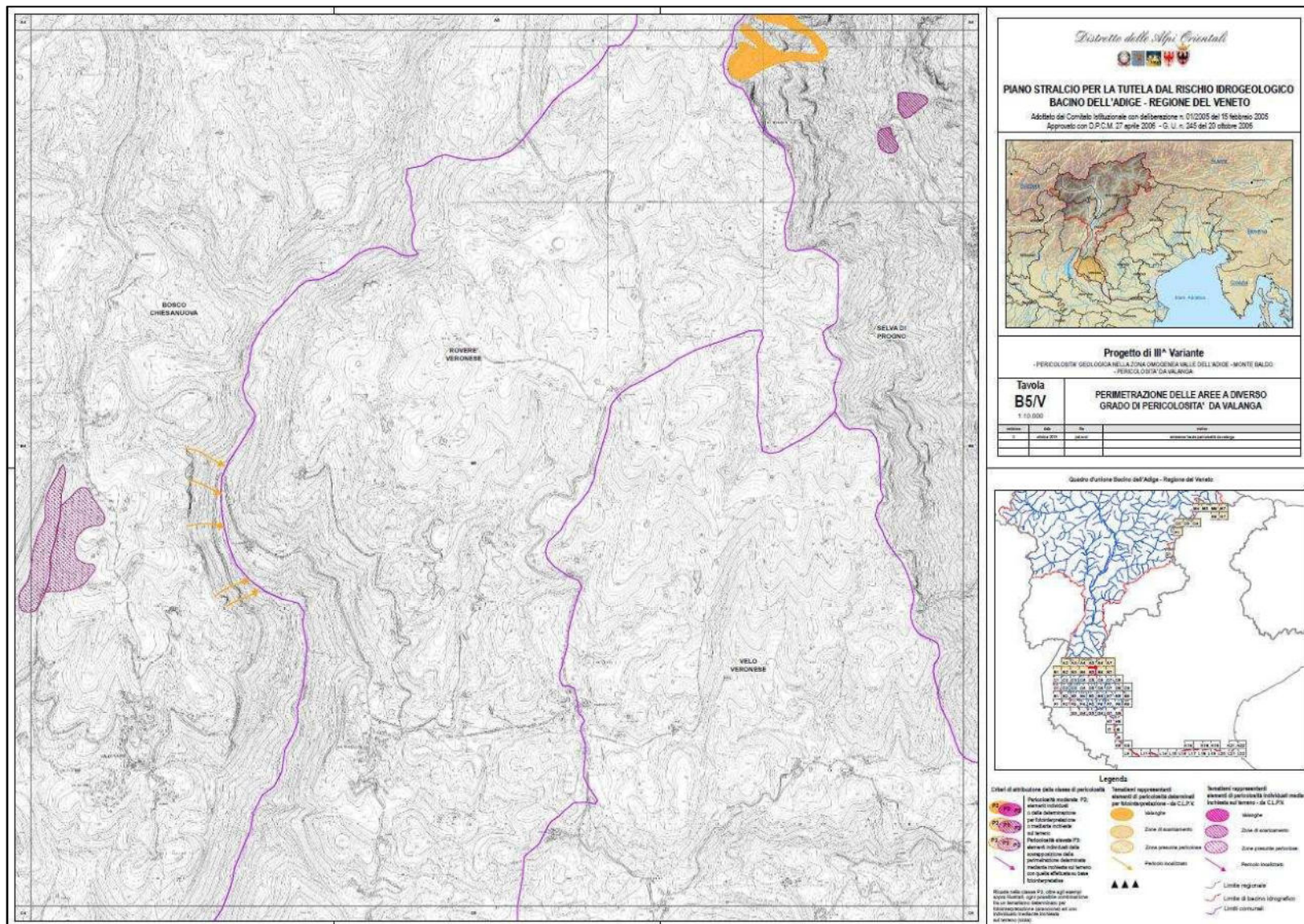
Tav. B3/V- Carta della pericolosità valanghiva -. Sant'Anna d'Alfaedo.





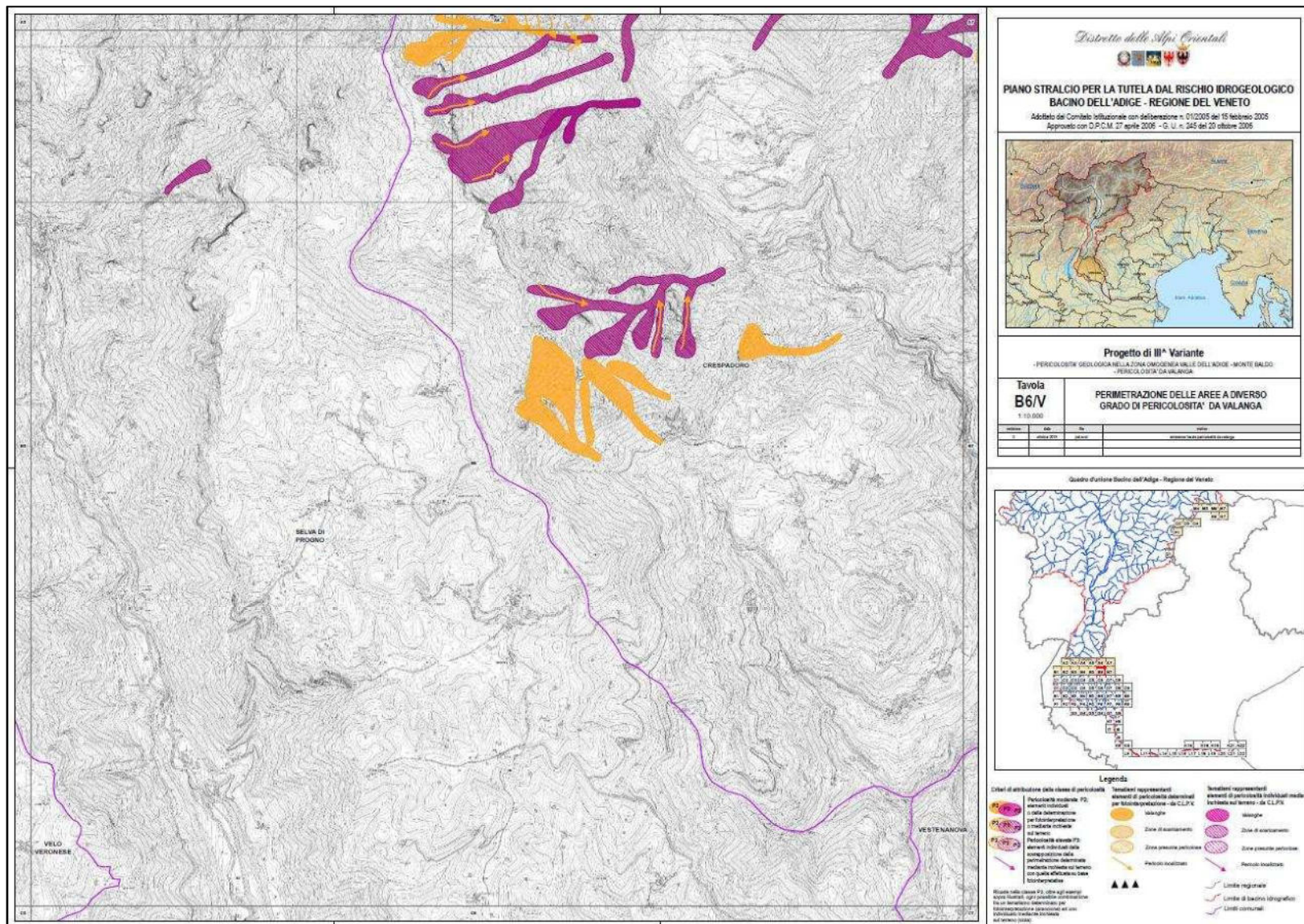
Tav. B4/V- Carta della pericolosità valanghiva -- Erbezzo e Bosco Chiesanuova.





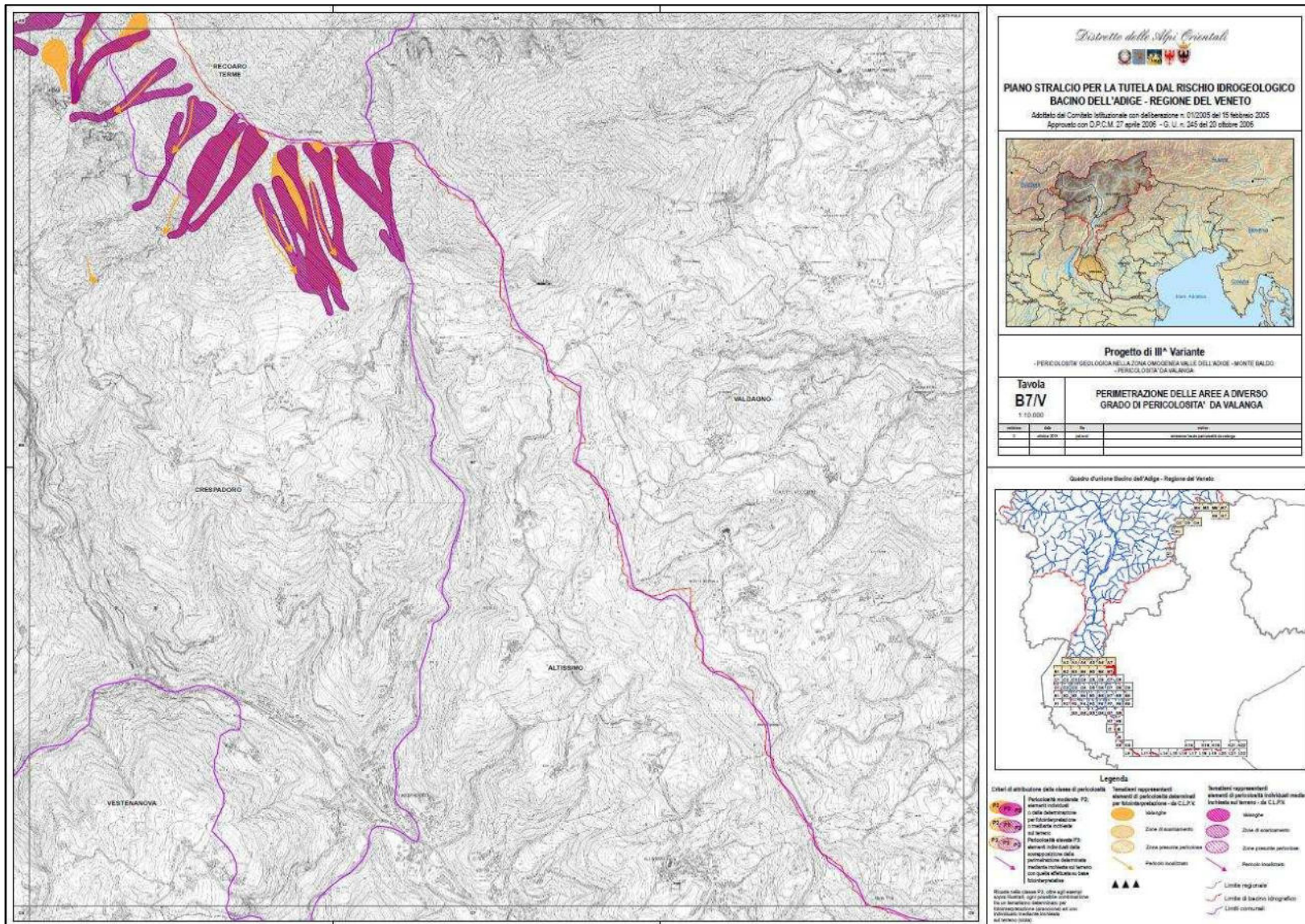
Tav. B5/V- Carta della pericolosità valanghiva -. Selva di Progno e Bosco Chiesanuova.





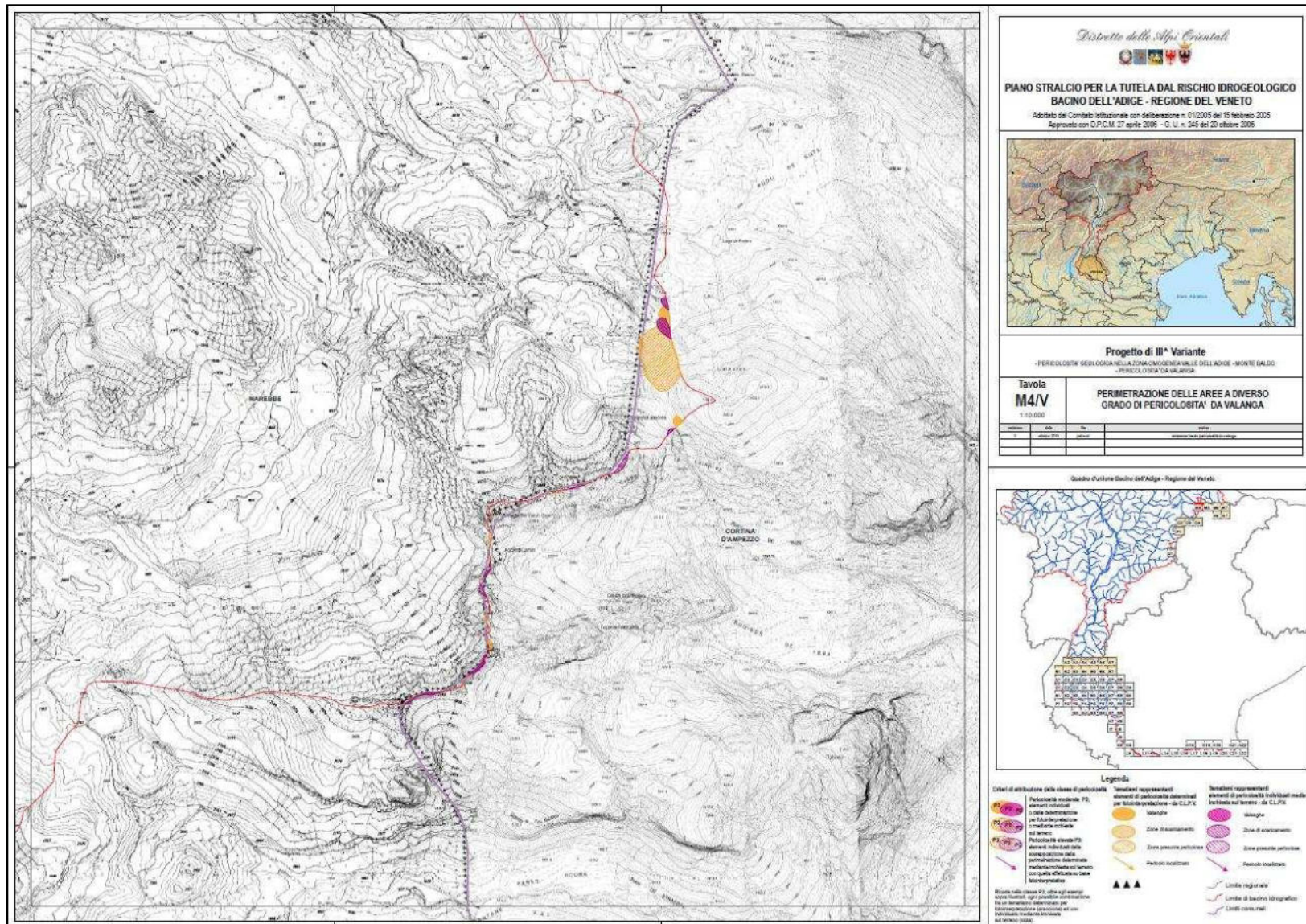
Tav. B6/V- Carta della pericolosità valanghiva -. Selva di Progno e Crespadoro.





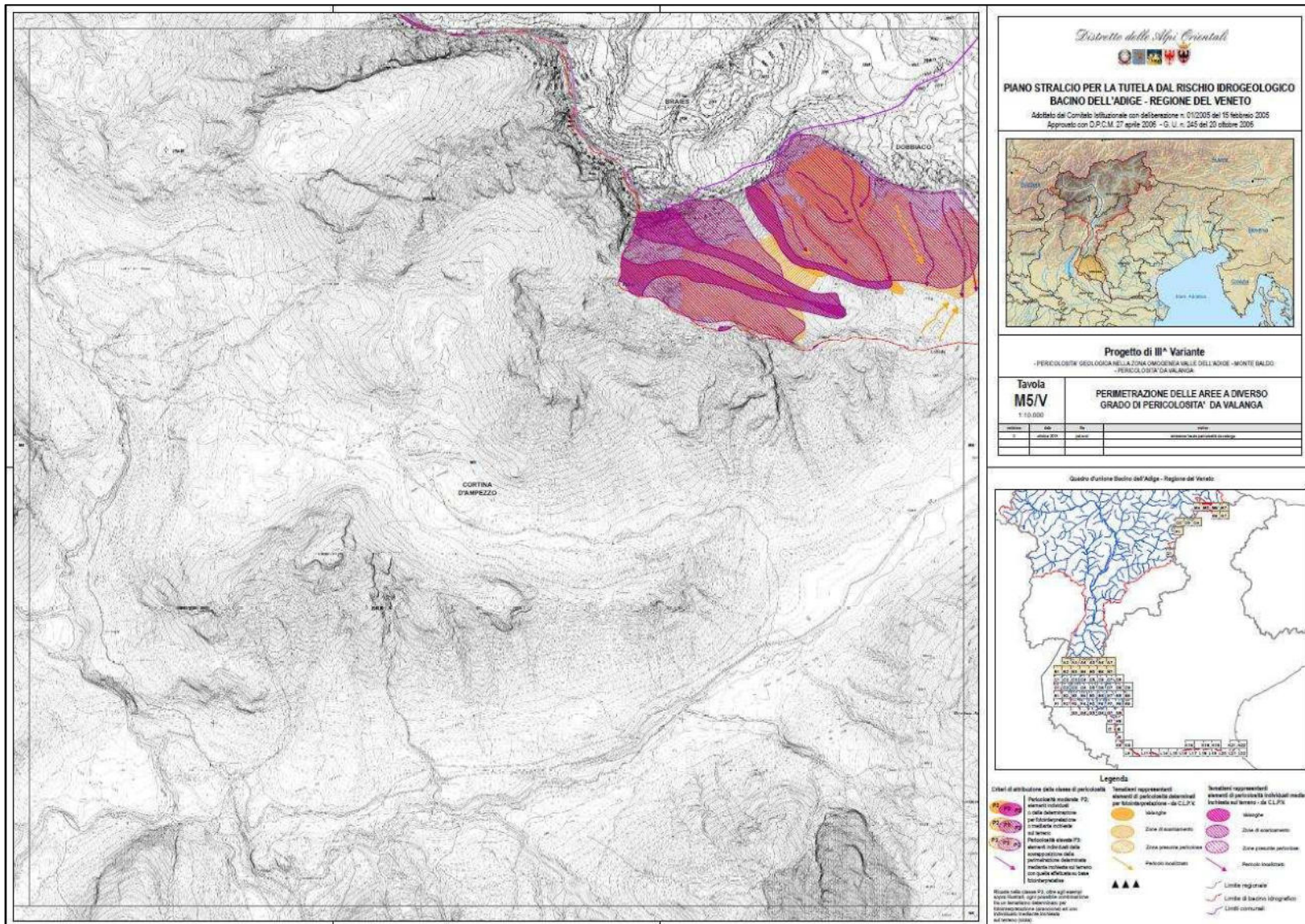
Tav. B7/V- Carta della pericolosità valanghiva -- Crespadoro e Recoaro Terme.





Tav. M4/V- Carta della pericolosità valanghiva -Cortina d'Ampezzo e Livillanalongo Col di Lana.

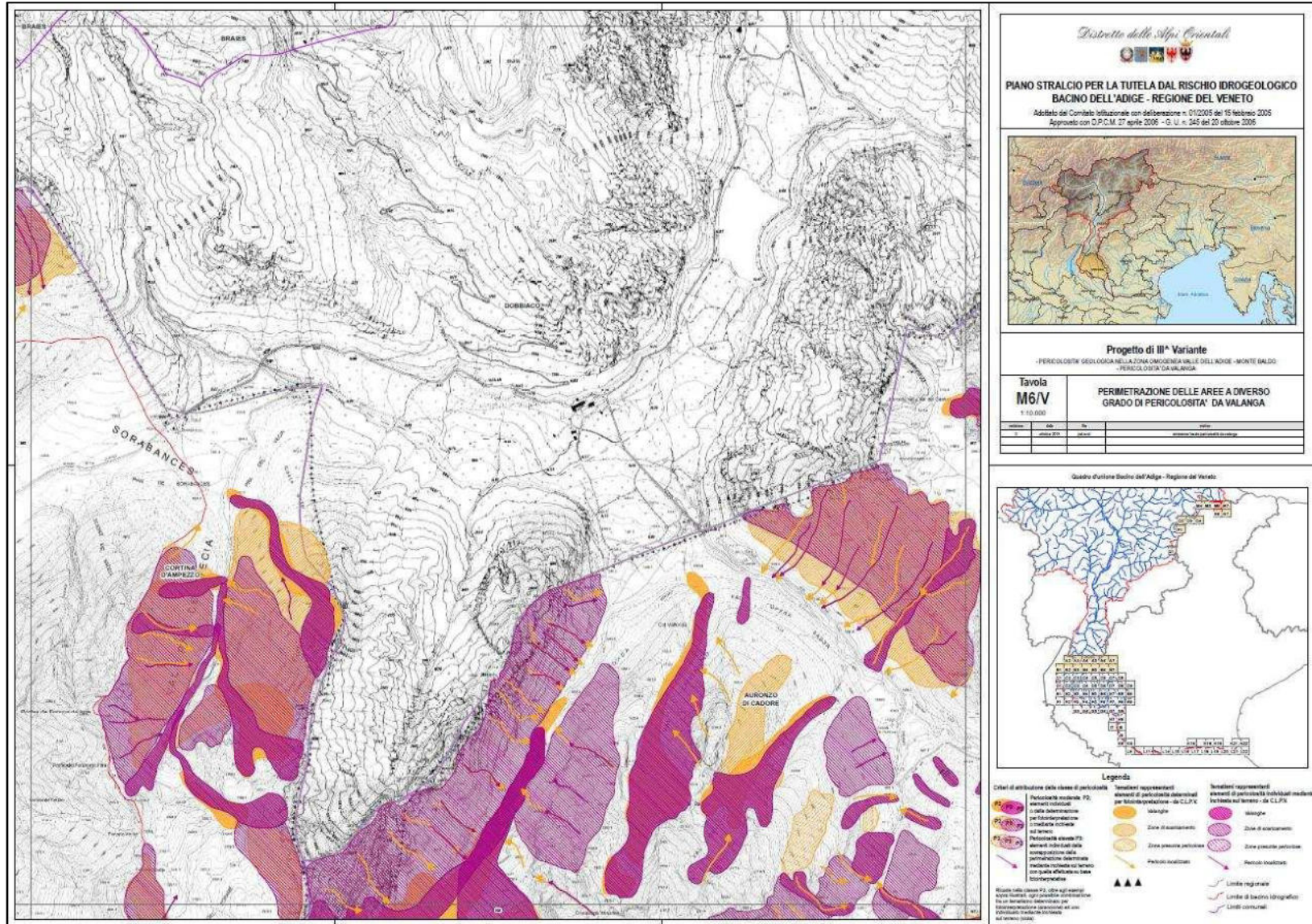




Tav. M5V- Carta della pericolosità valanghiva - Cortina d'Ampezzo e Livillanalongo Col di Lana.

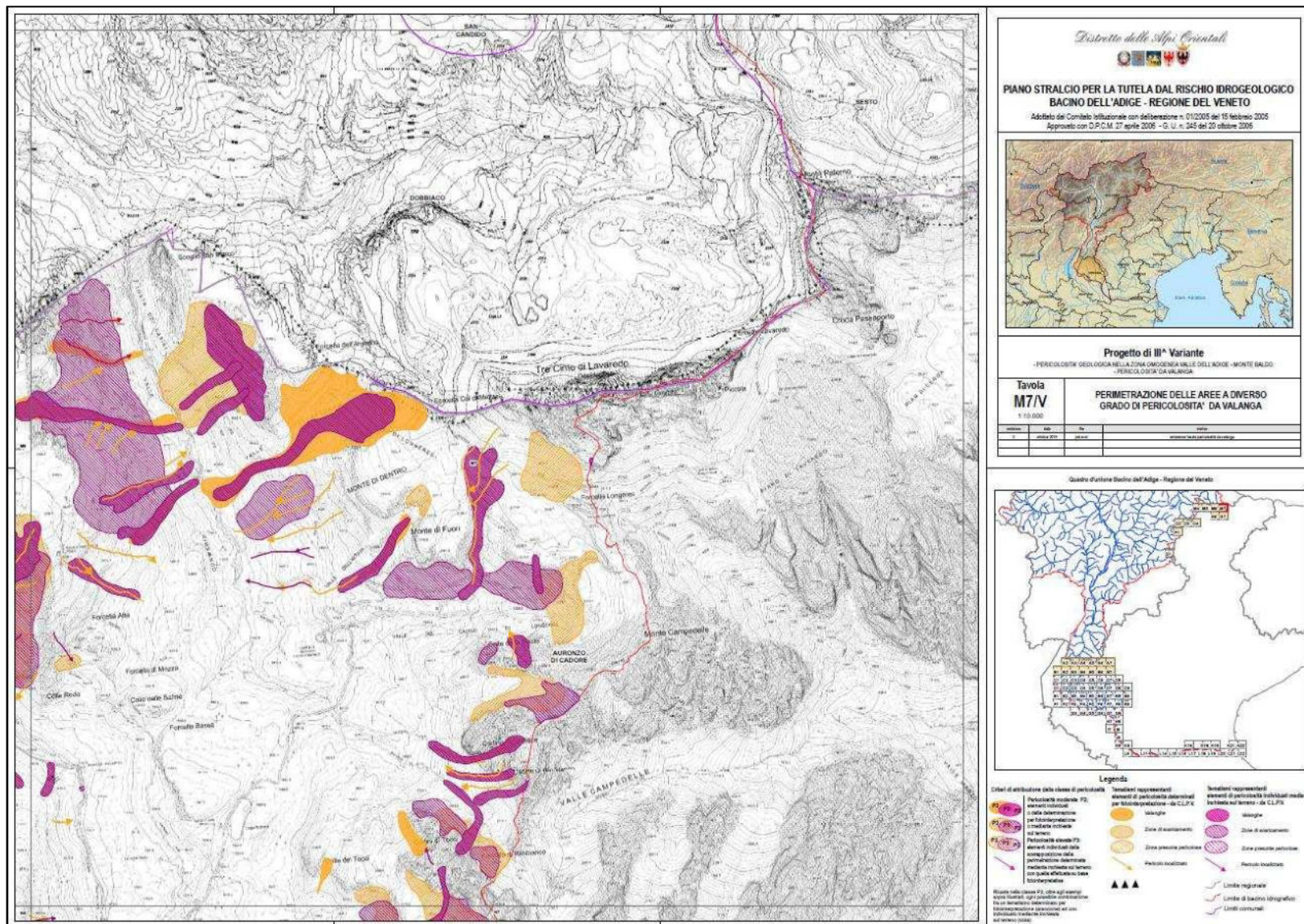






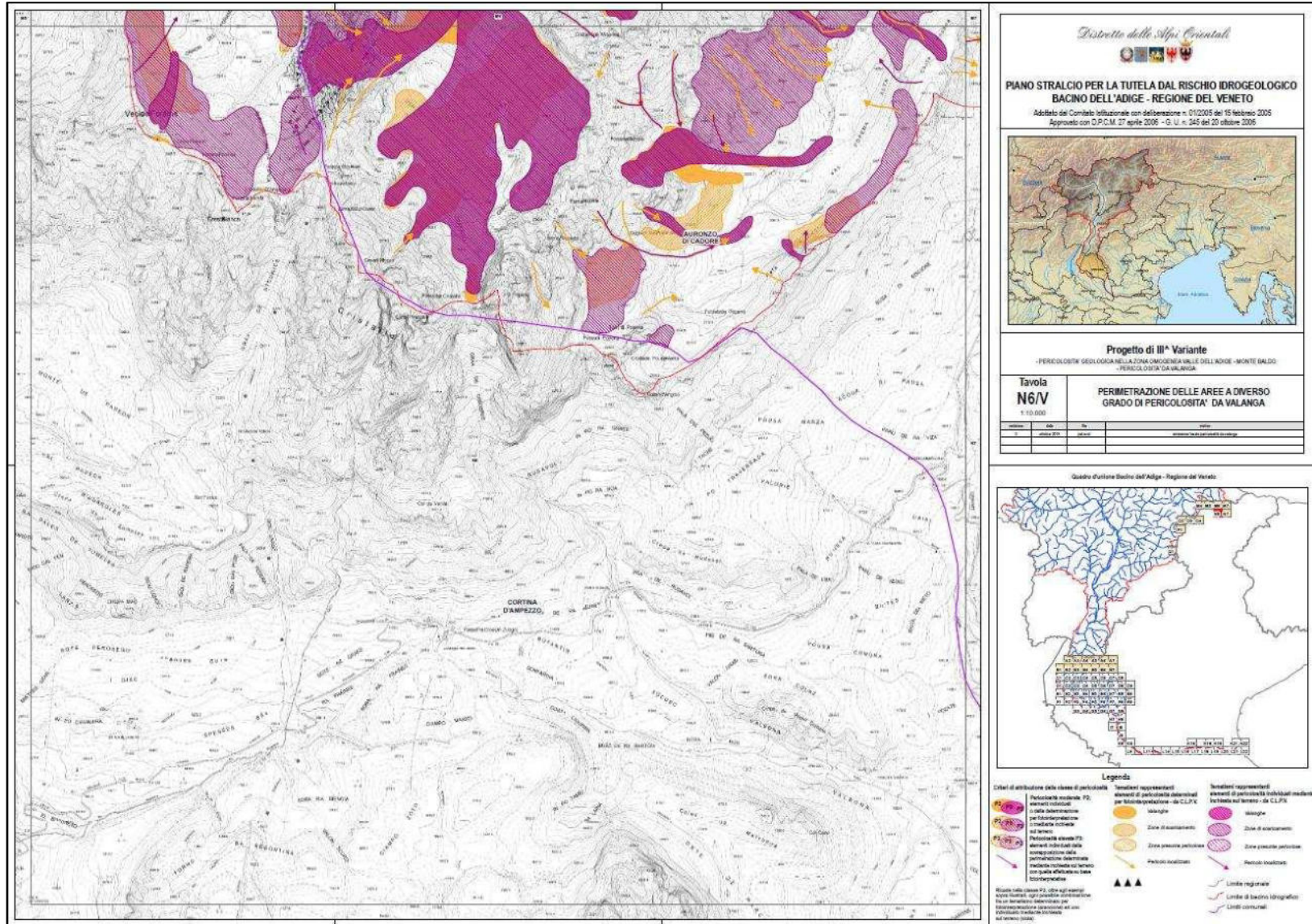
Tav. M6/V- Carta della pericolosità valanghiva -. Cortina d'Ampezzo, Livinalongo Col di Lana e Auronzo di Cadore.





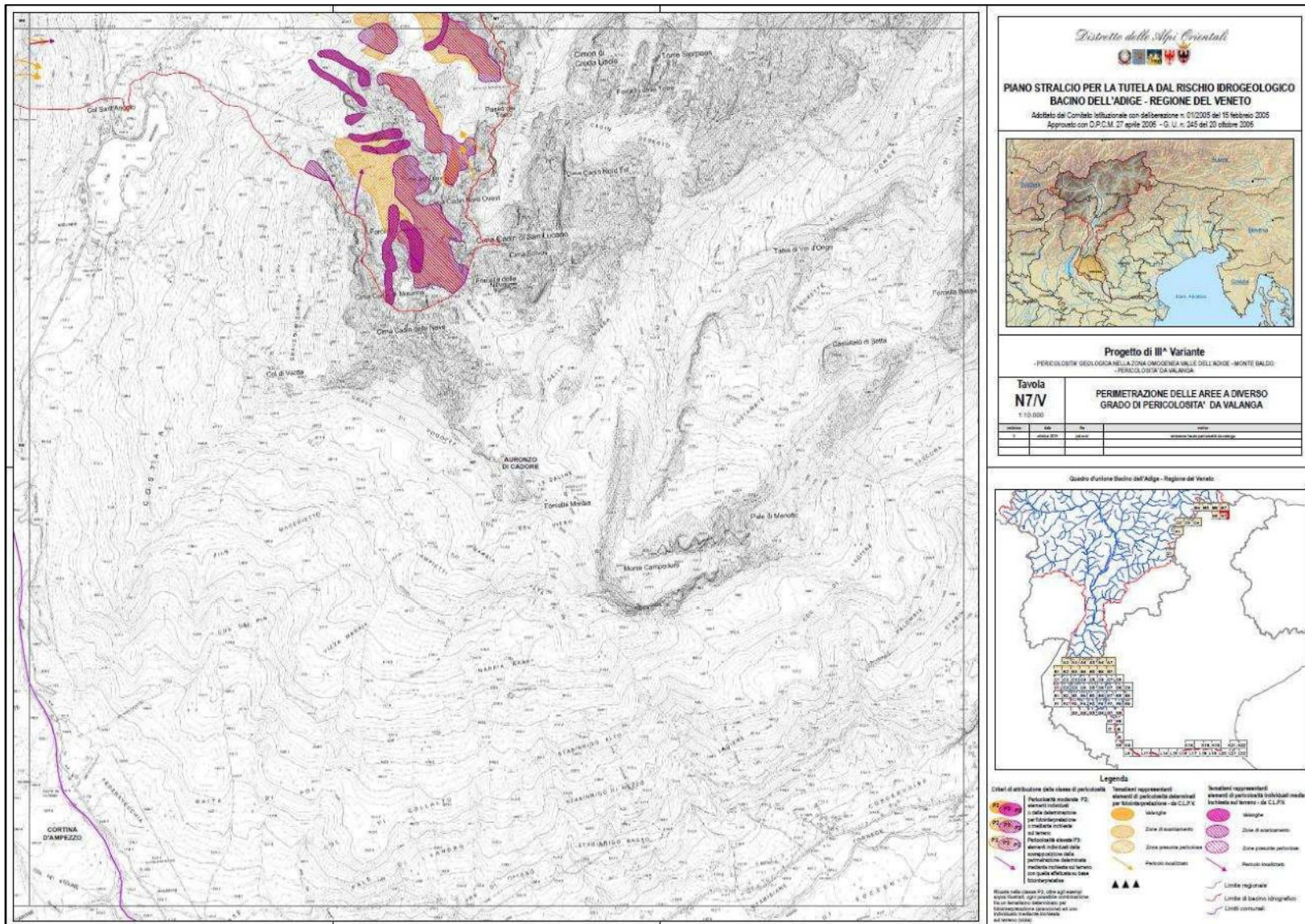
Tav. M7/V- Carta della pericolosità valanghiva - Auronzo di Cadore.





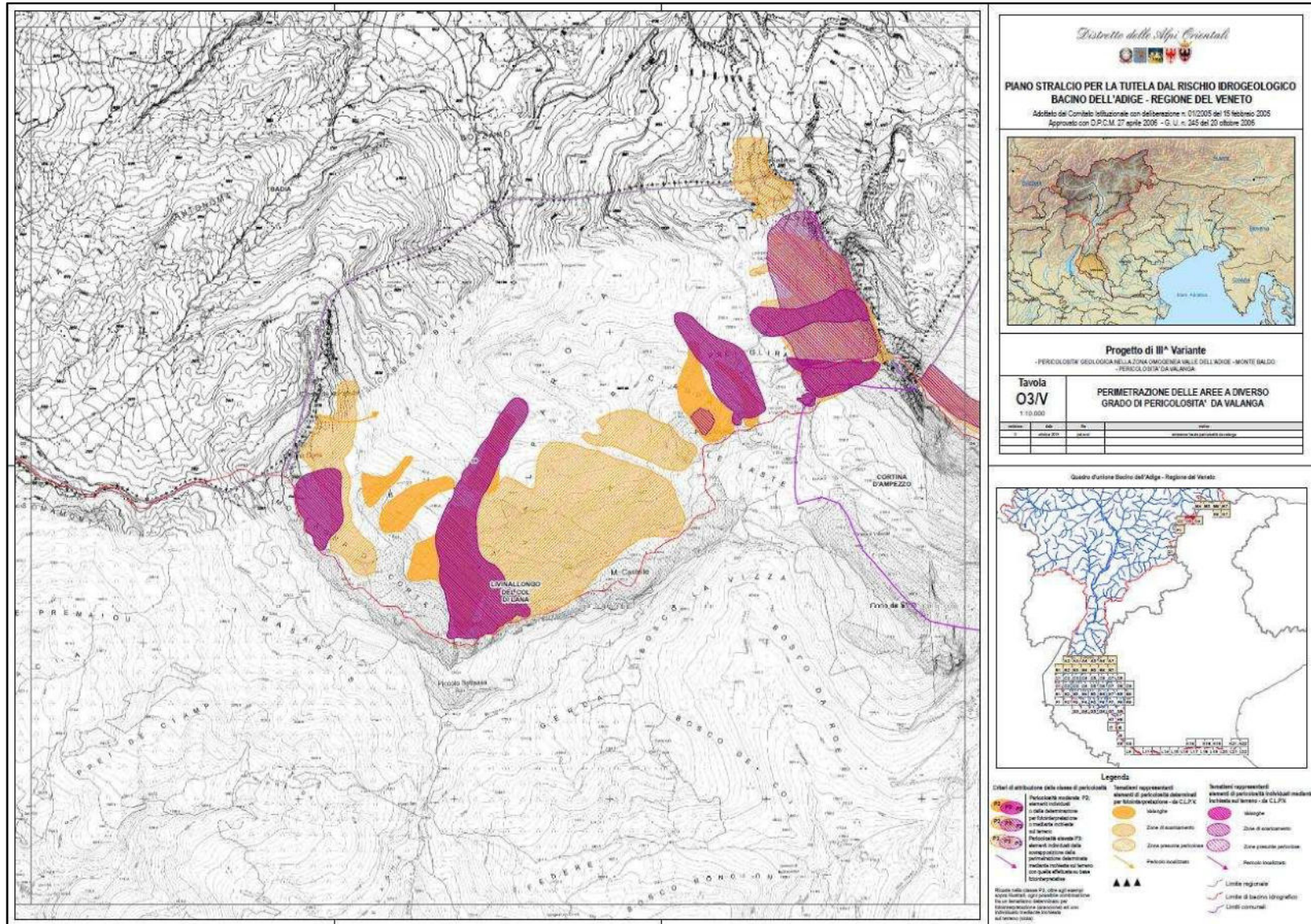
Tav. N6/V- Carta della pericolosità valanghiva - Cortina d'Ampezzo, Livinalongo Col di Lana e Auronzo di Cadore.





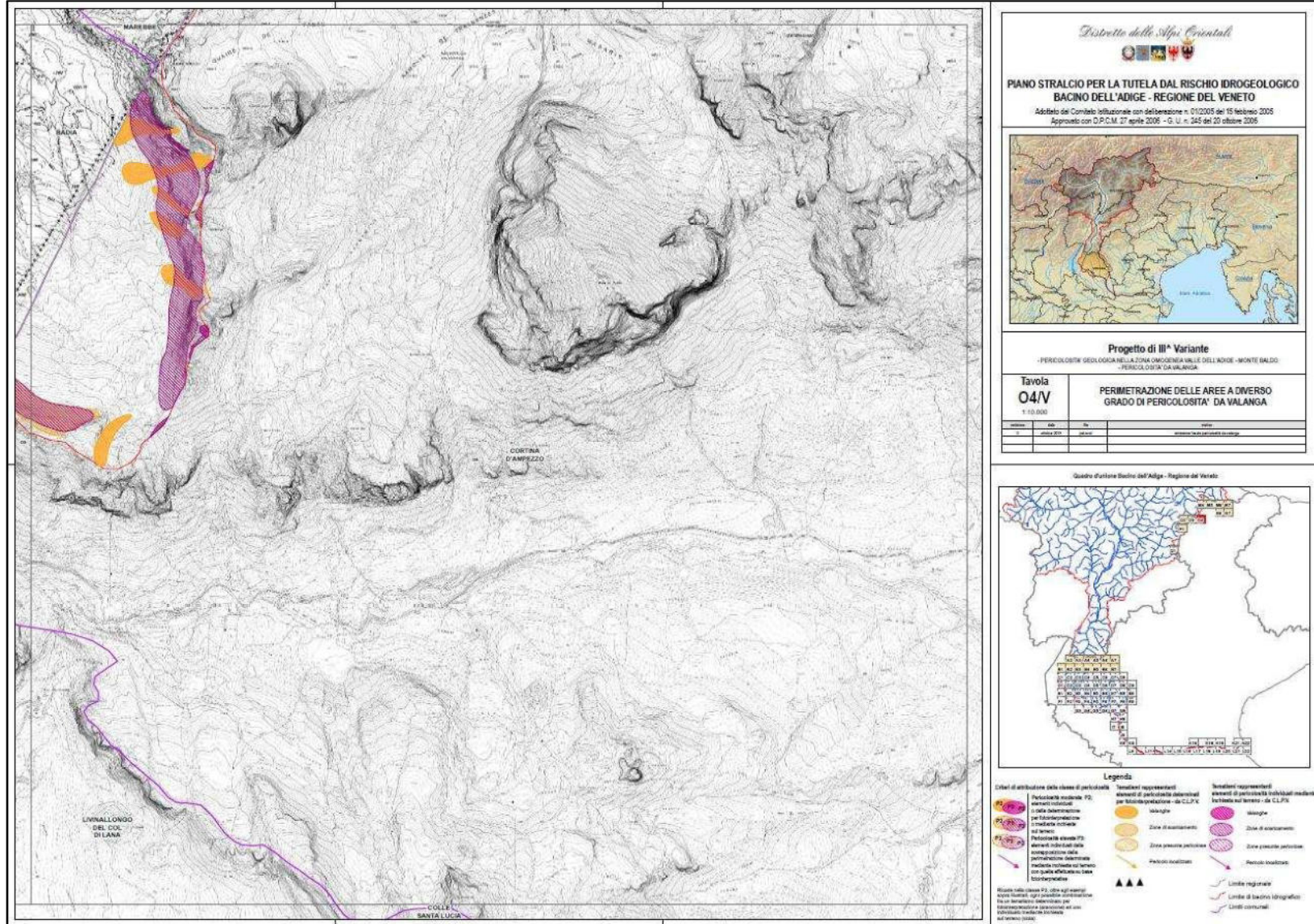
Tav. N7/V- Carta della pericolosità valanghiva - Auronzo di Cadore.





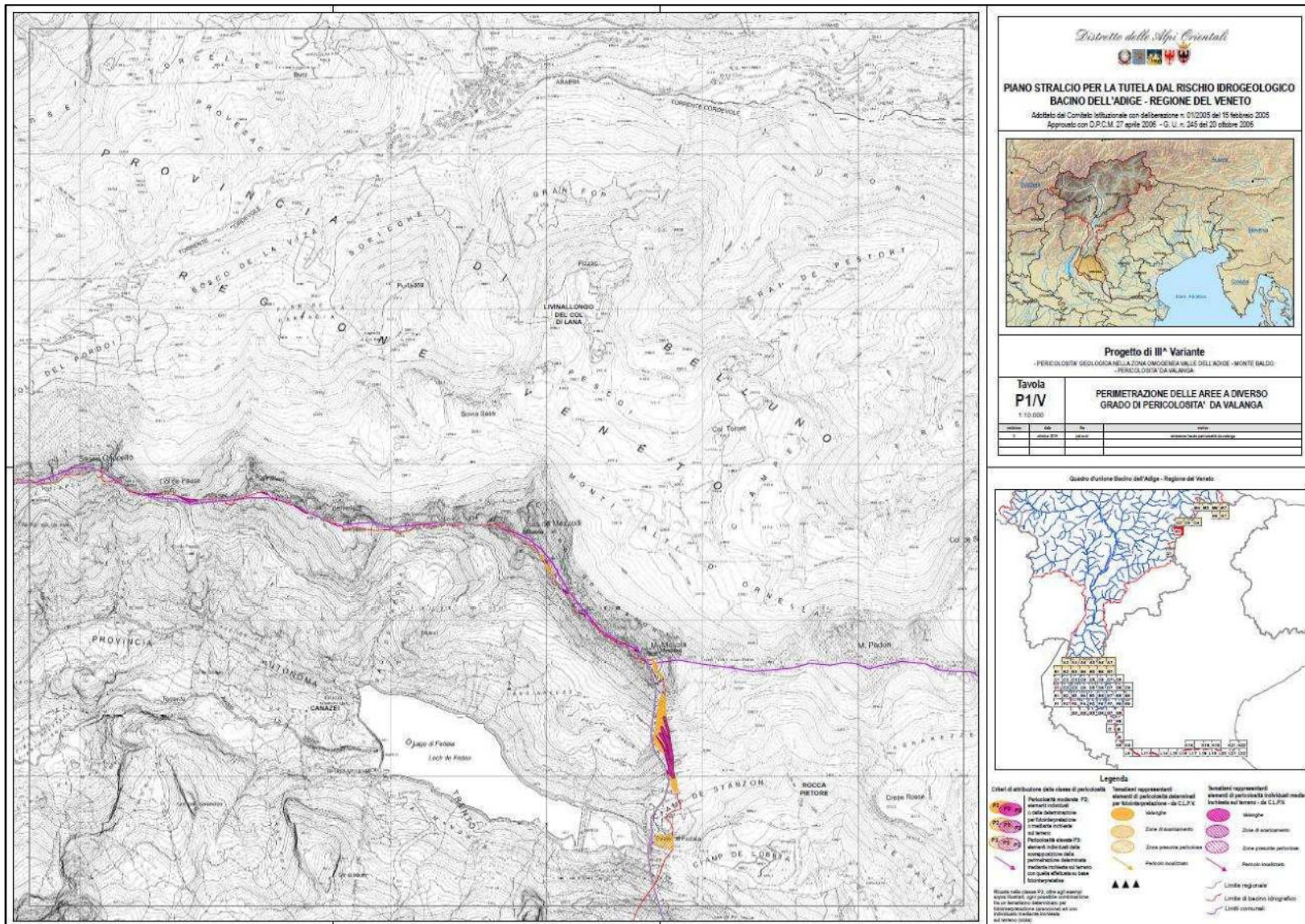
Tav. O3/V - Carta della pericolosità valanghiva - Cortina d'Ampezzo e Livinalongo Col di Lana.





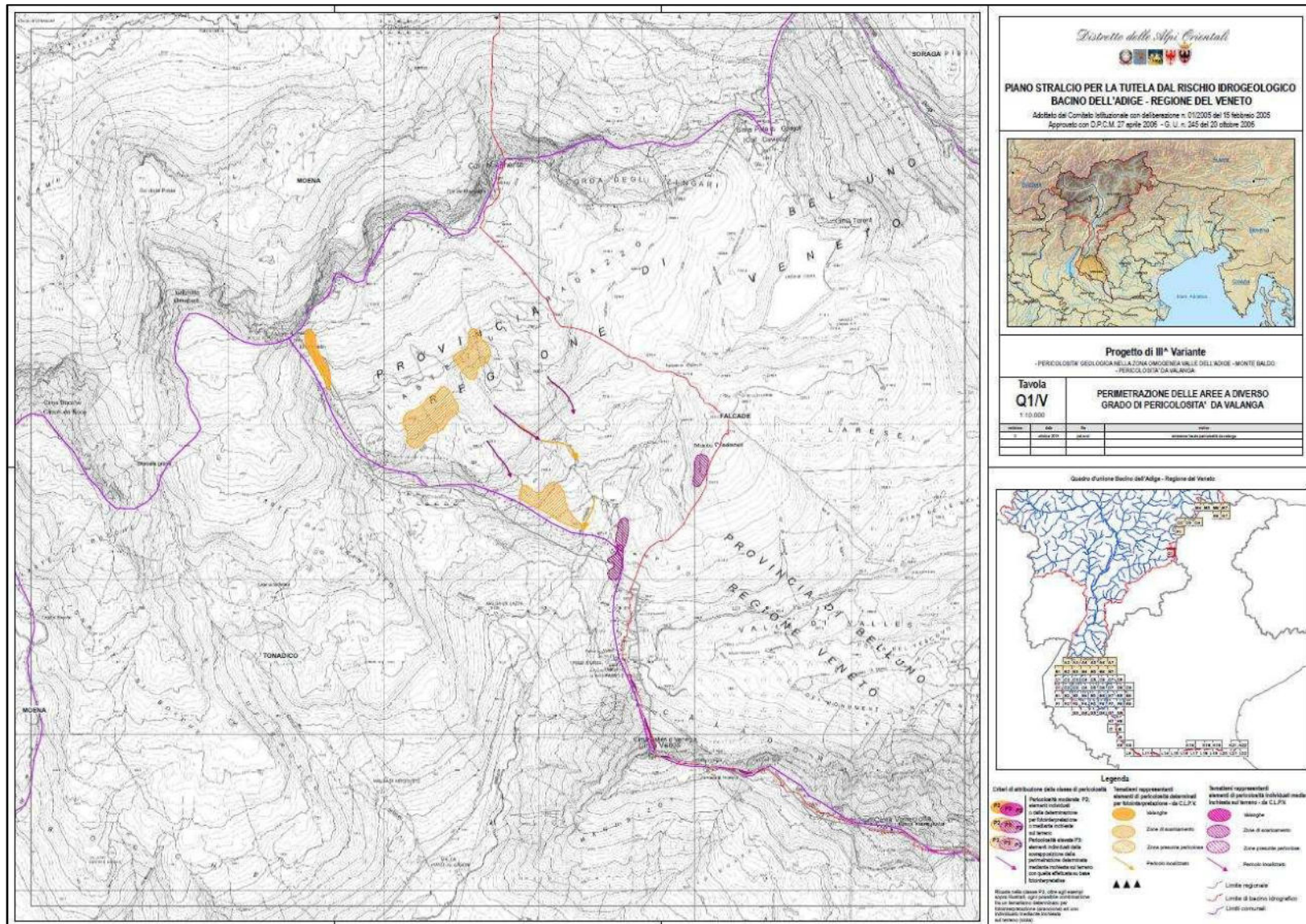
Tav. O4/IV- Carta della pericolosità valanghiva - Cortina d'Ampezzo e Livinalongo Col di Lana.





Tav. P1/V- Carta della pericolosità valanghiva - Rocca Pietore.





Tav. Q1/IV- Carta della pericolosità valanghiva - Falcade.

