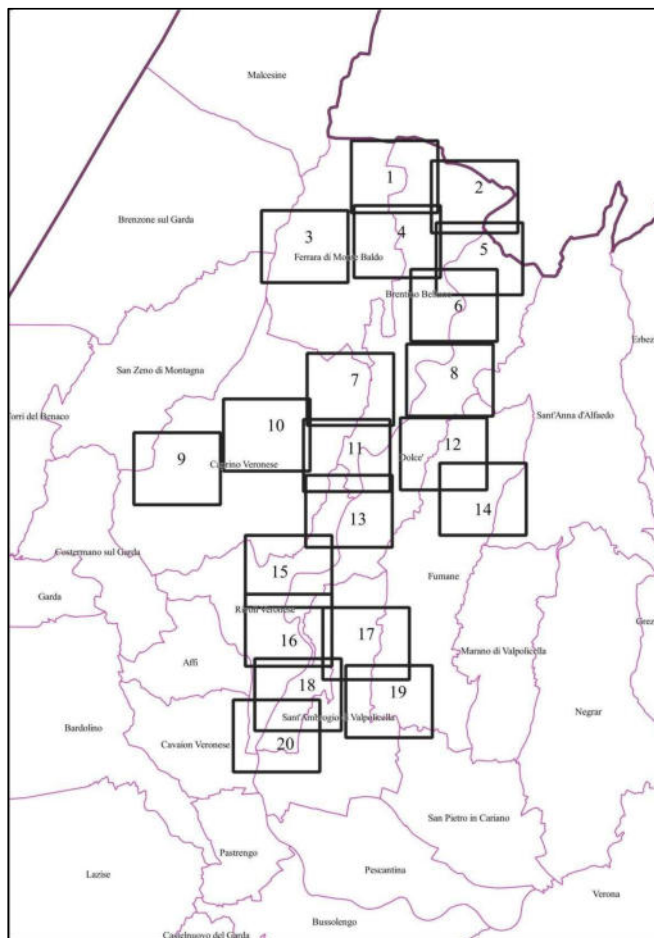


Allegato C

Regione del Veneto. Direzione Difesa del Suolo e della Costa – U.O. Servizio Geologico e Attività Estrattive

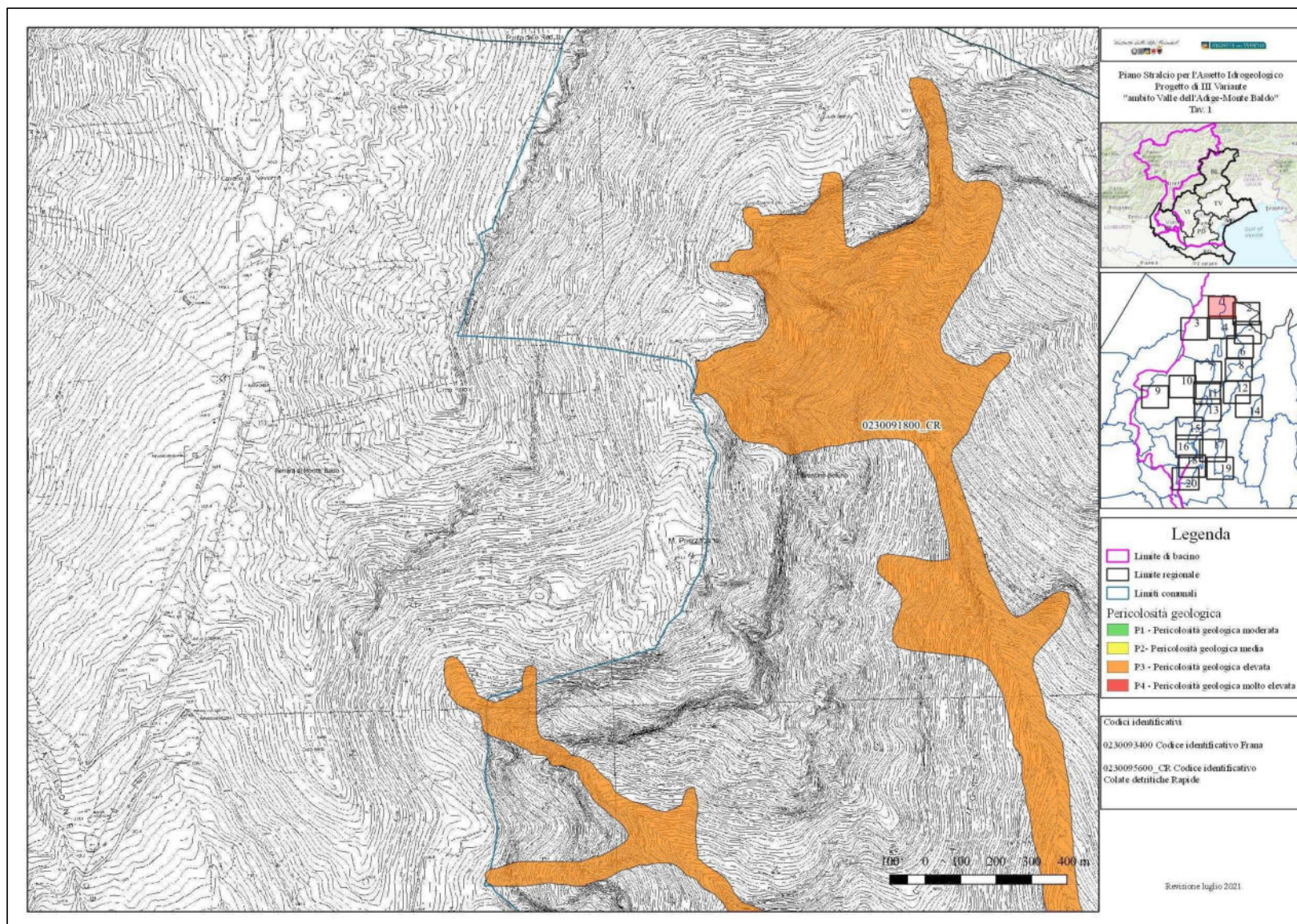
PROGETTO DI 3^ VARIANTE del PIANO STRALCIO PER LA TUTELA DAL RISCHIO IDROGEOLOGICO BACINO DELL'ADIGE – REGIONE DEL VENETO

Cartografia della pericolosità geologica



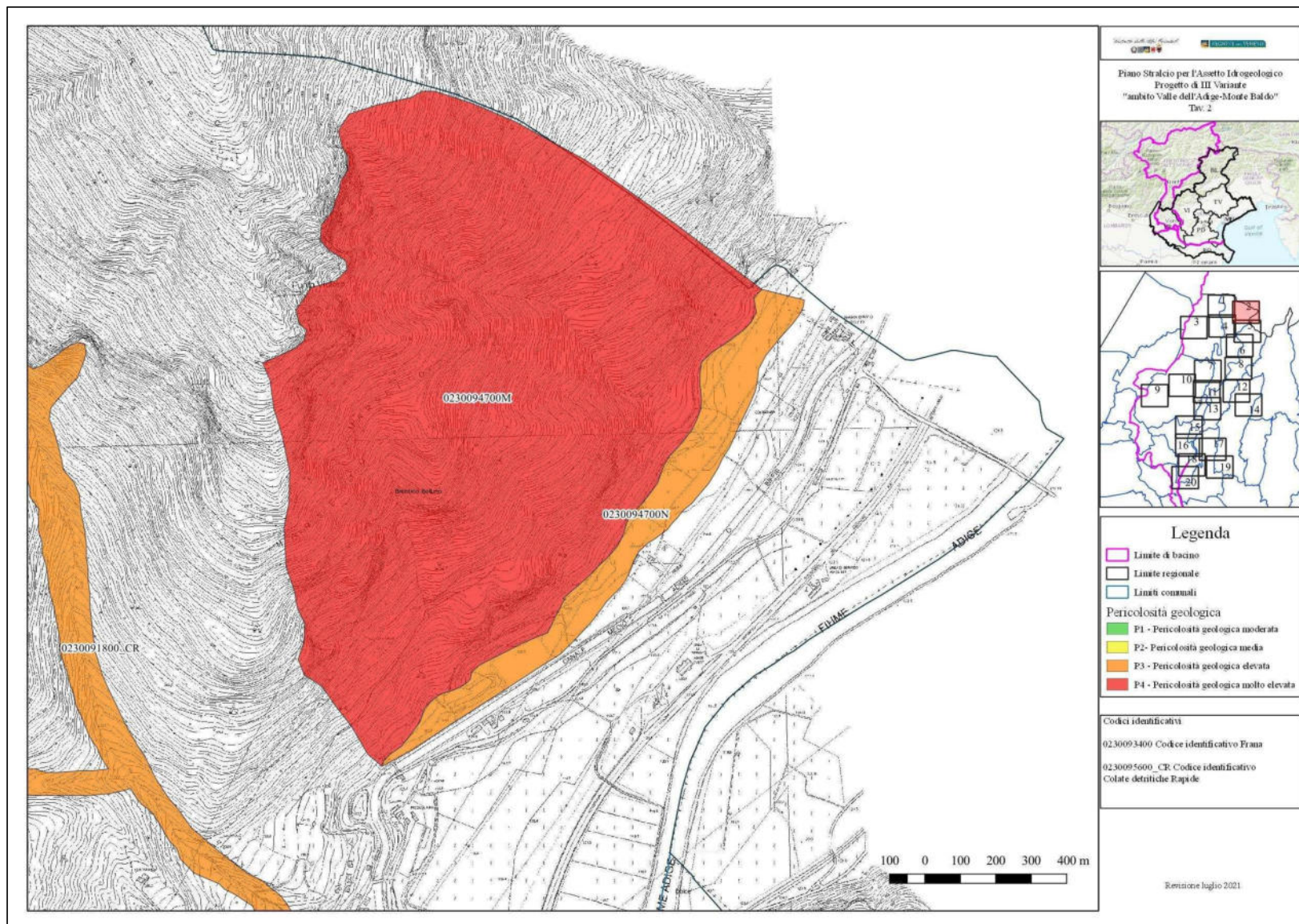
Quadro di unione delle tavole relative alla pericolosità geologica relativo all'ambito Valle dell'Adige-Monte Baldo.





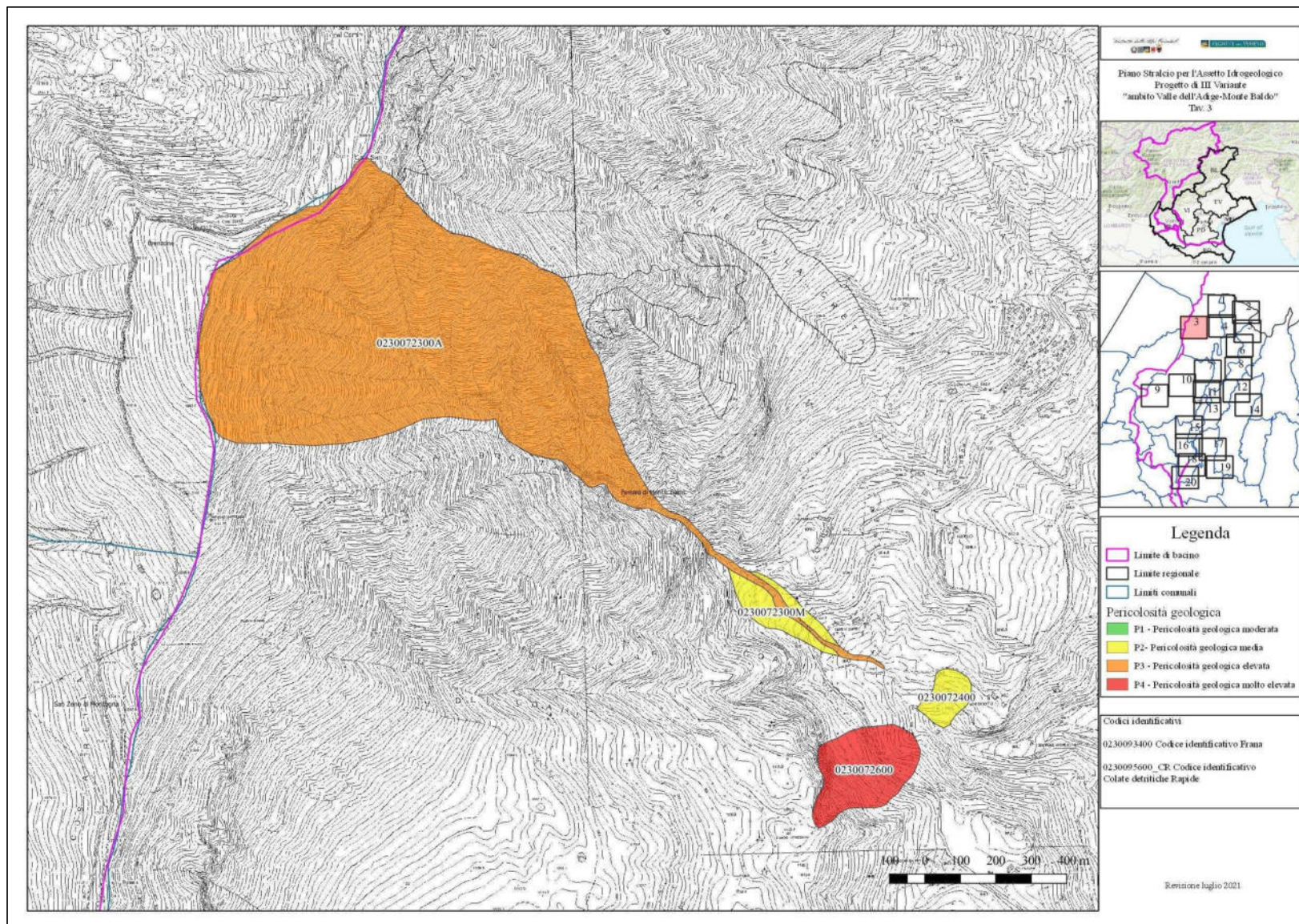
Tav. 1- Carta della pericolosità geologica - Brentino Belluno e Ferrara di Monte Baldo.





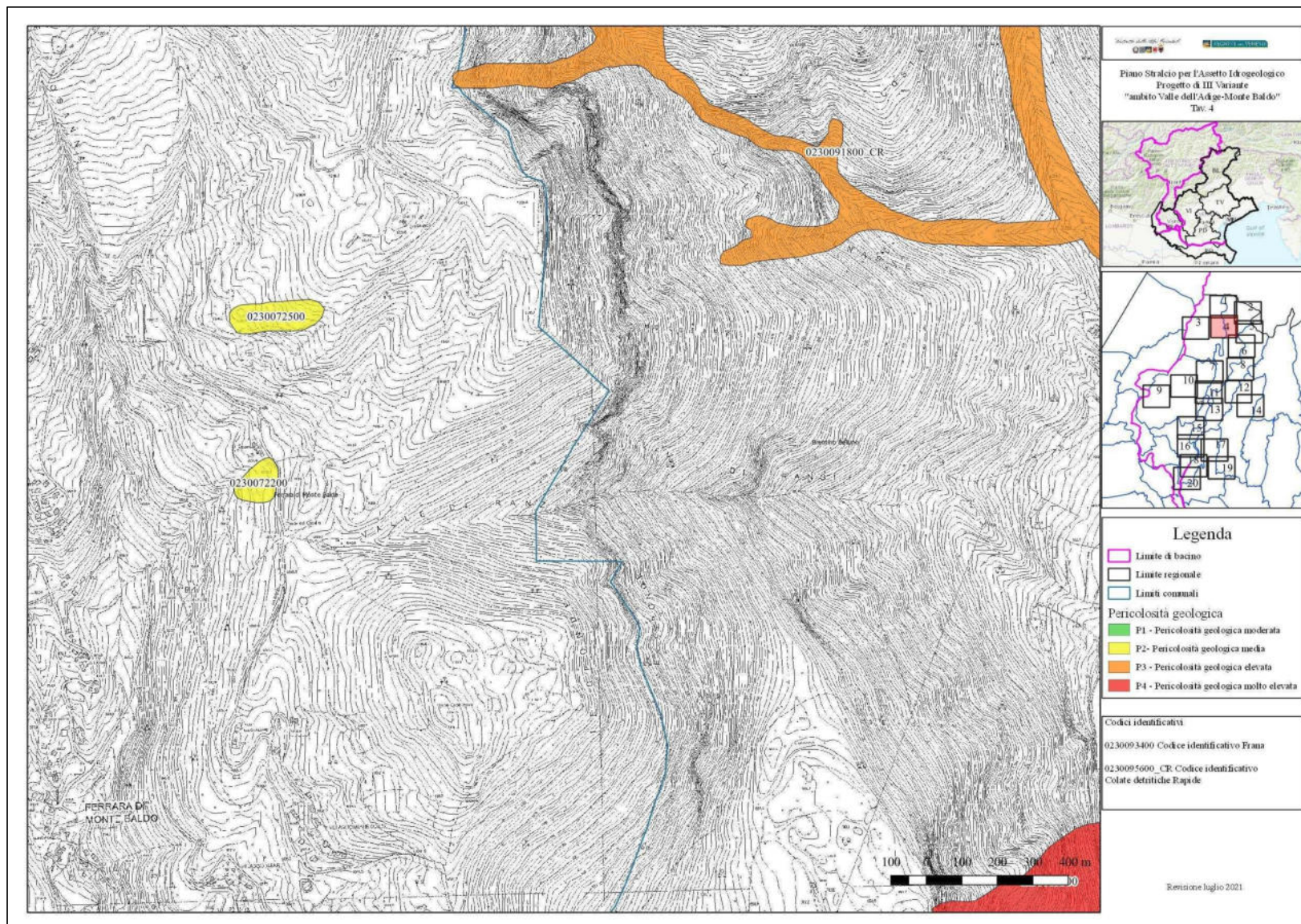
Tav. 2 – Carta della pericolosità geologica - Brentino Belluno.





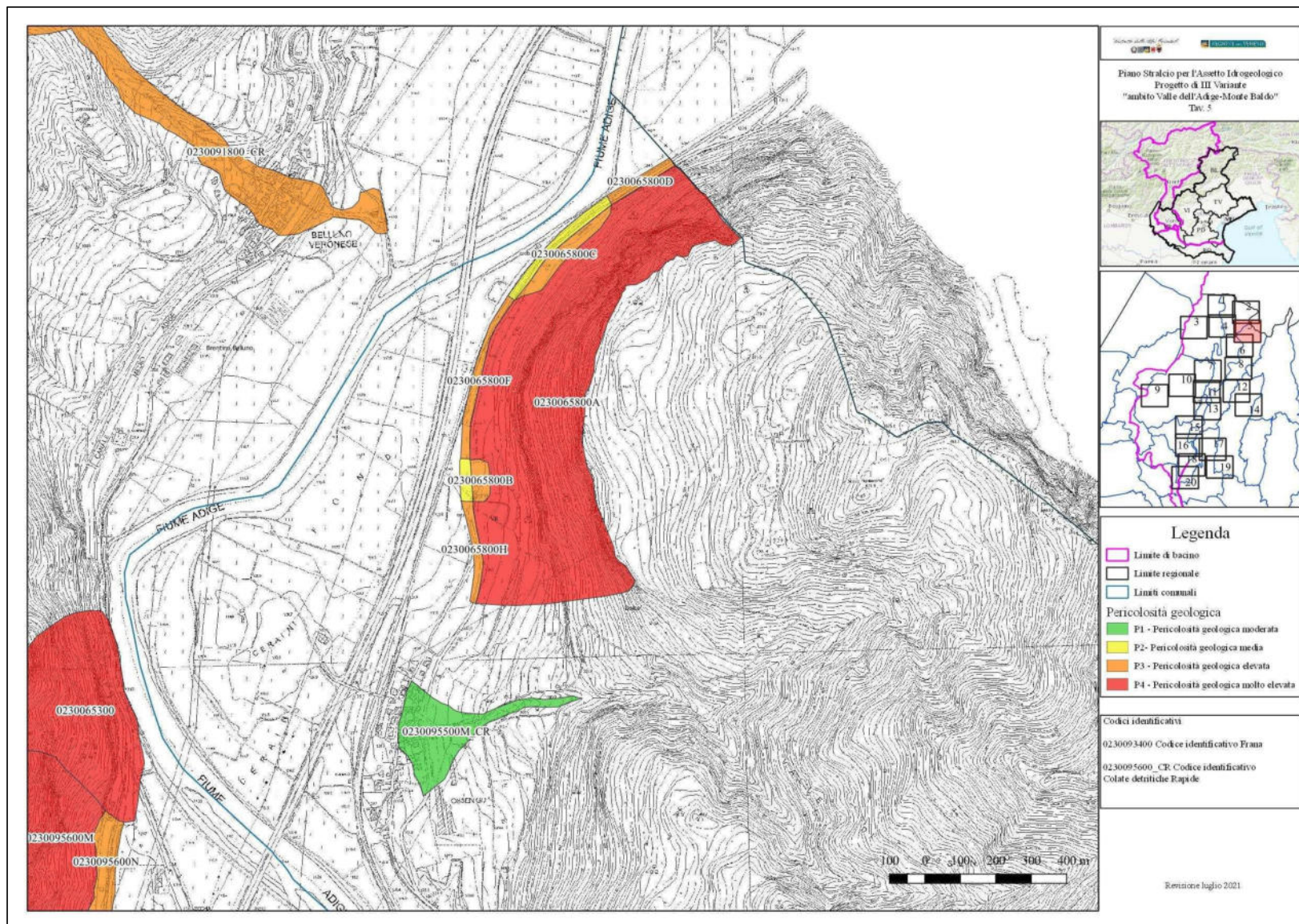
Tav. 3- Carta della pericolosità geologica - Ferrara di Monte Baldo.





Tav. 4- Carta della pericolosità geologica - Brentino Belluno e Ferrara di Monte Baldo.



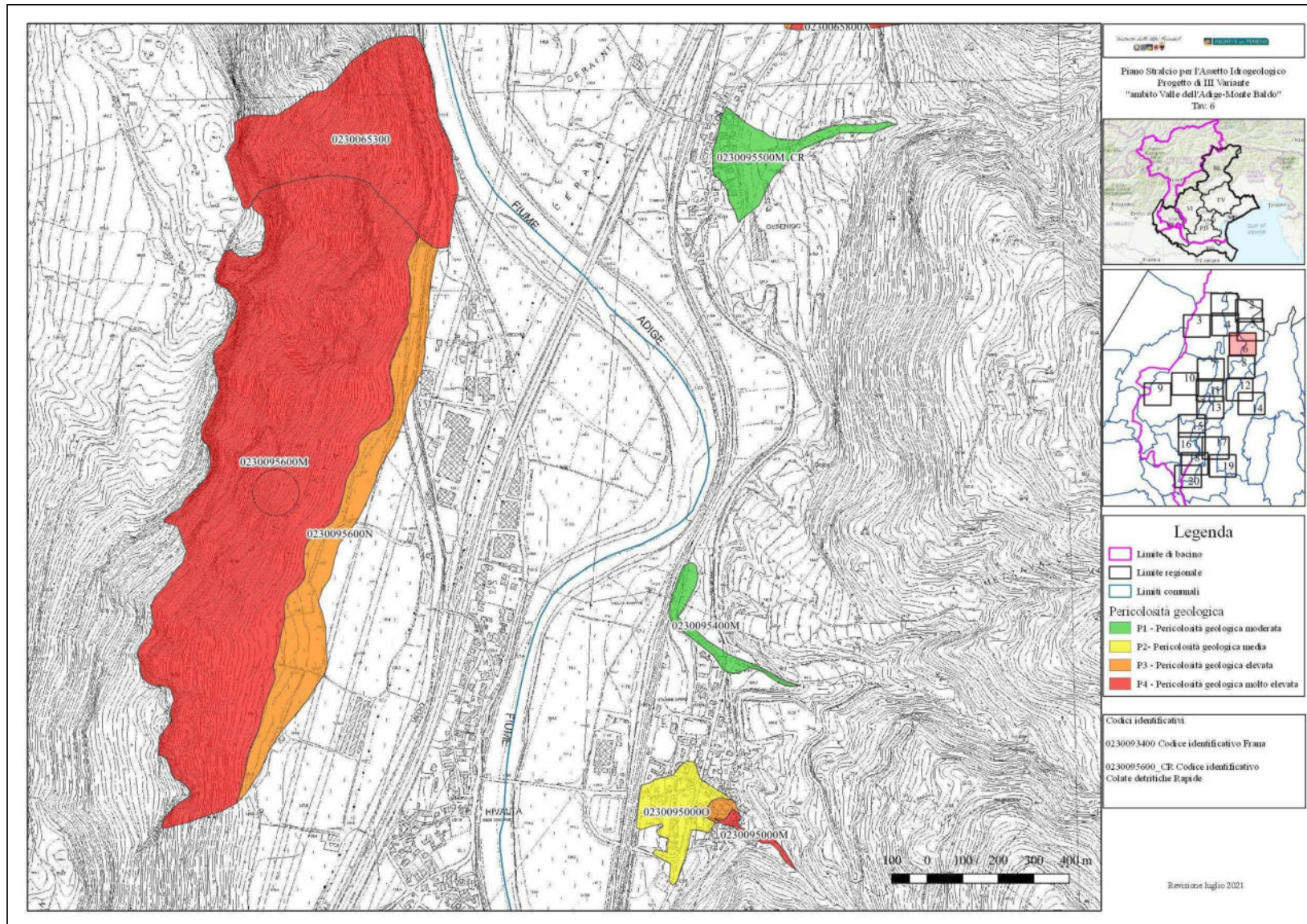


Tav. 5- Carta della pericolosità geologica - Brentino Belluno e Dolcè.



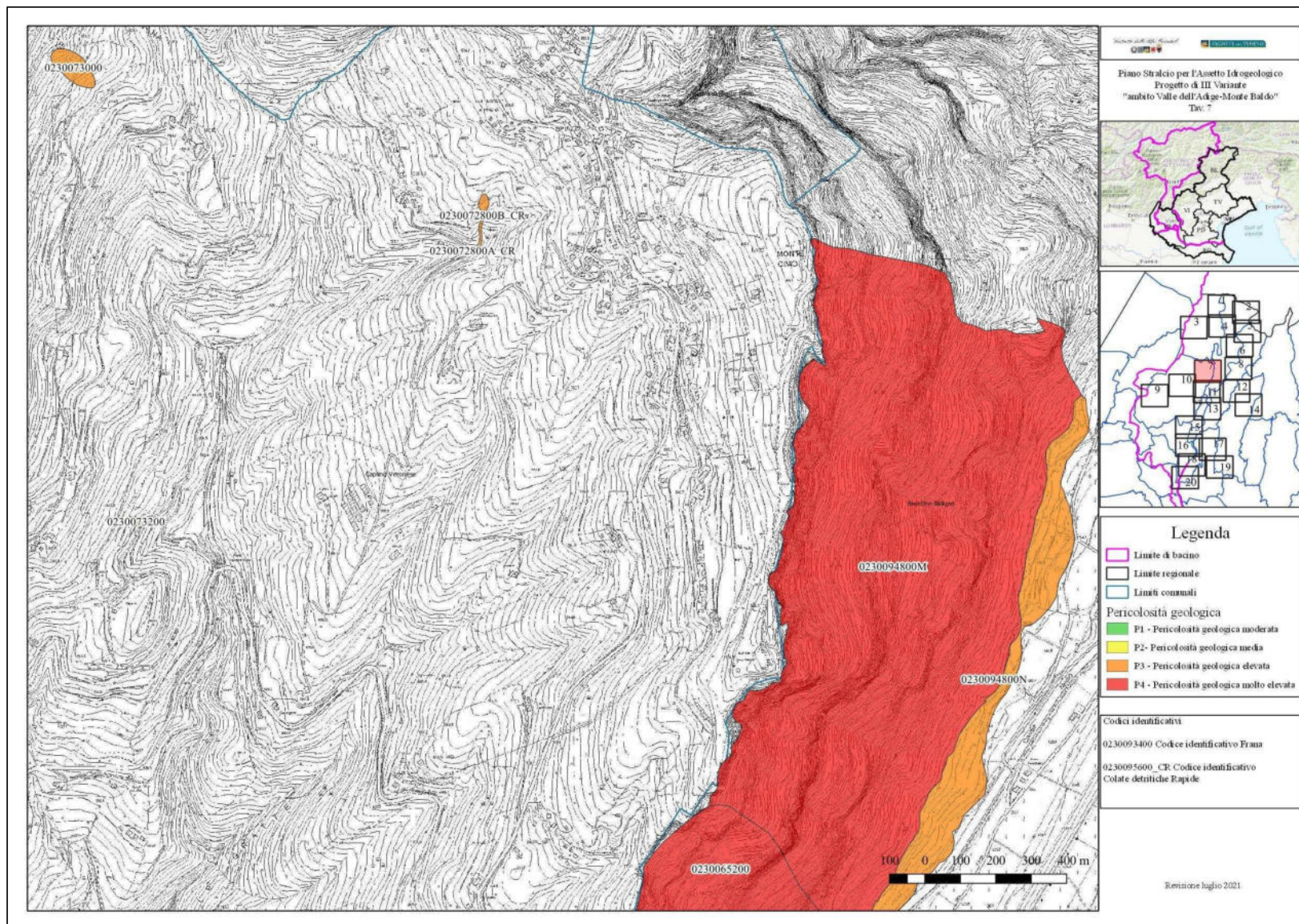
a3aeFe1b





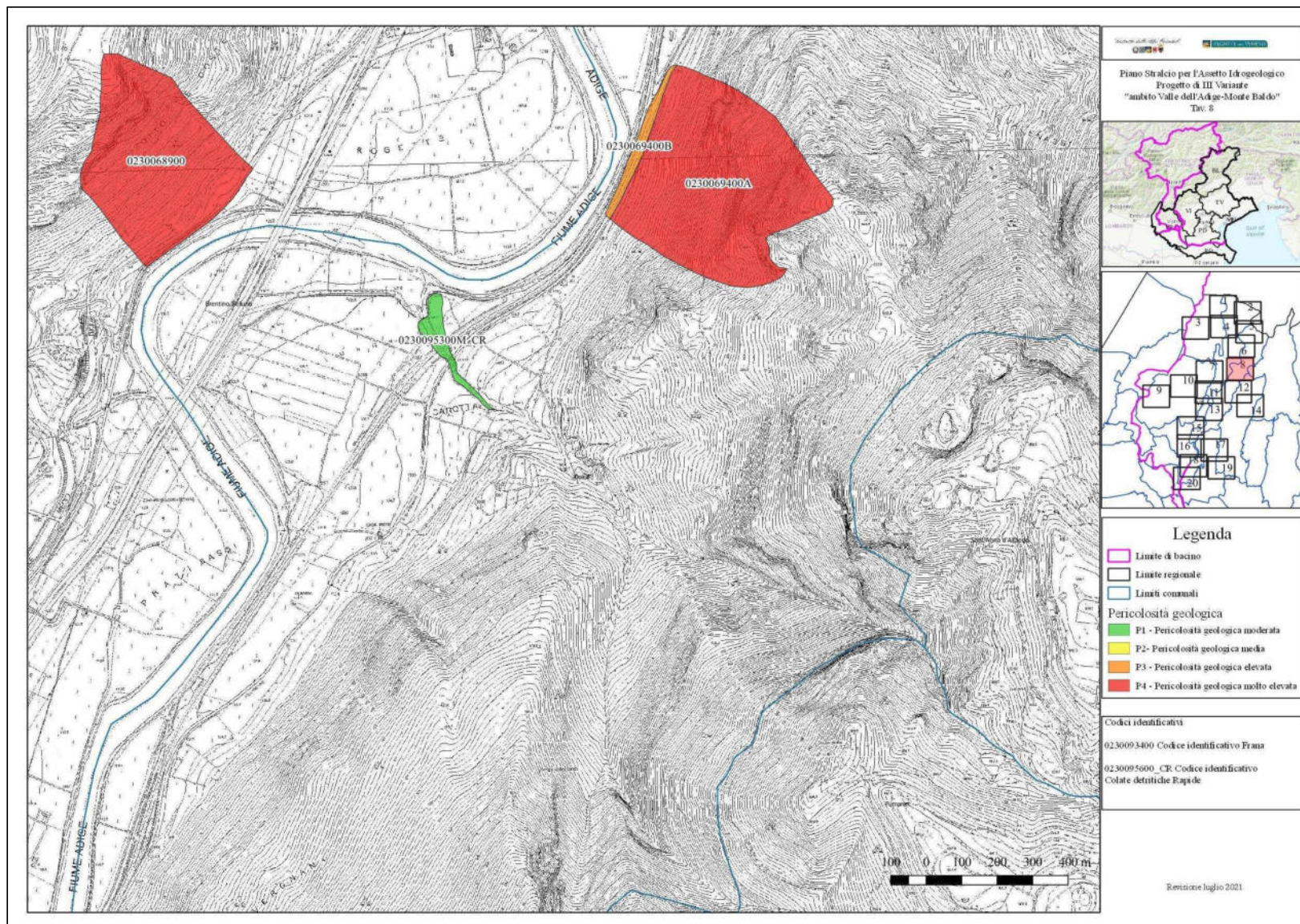
Tav. 6- Carta della pericolosità geologica - Brentino Belluno e Dolcè.





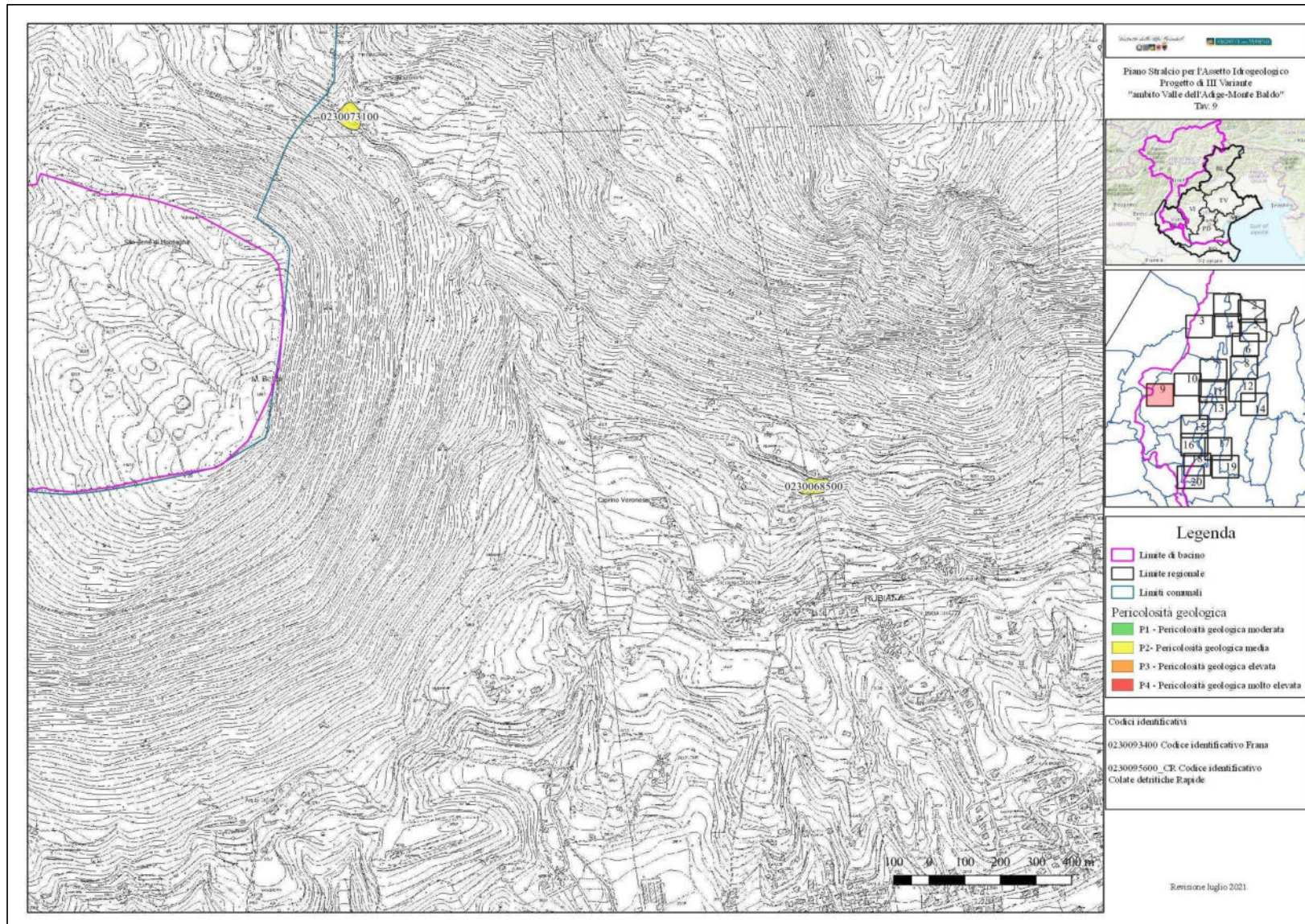
Tav. 7- Carta della pericolosità geologica - Brentino Belluno e Caprino Veronese.





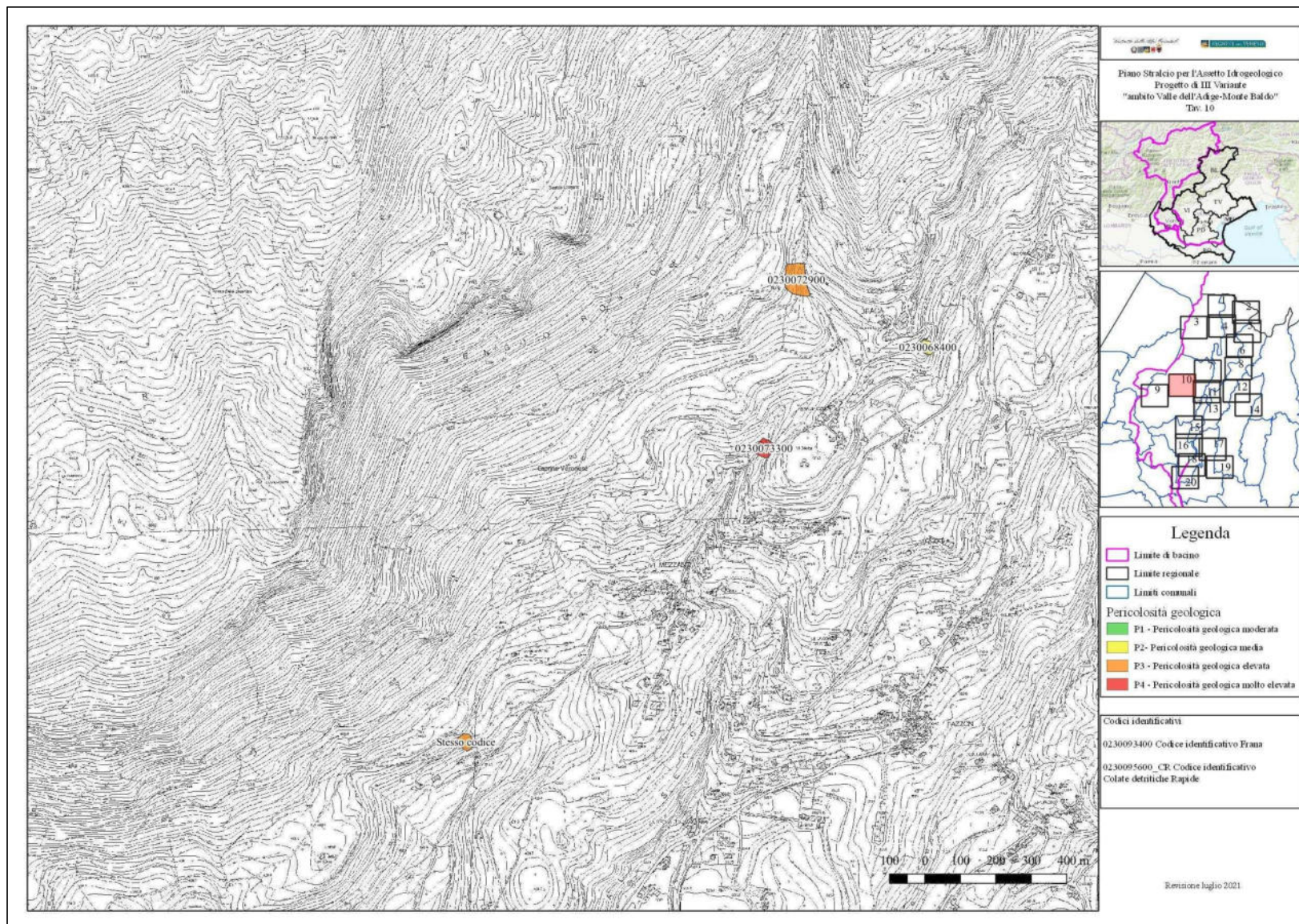
Tav. 8-- Carta della pericolosità geologica - Brentino Belluno e Dolcè.





Tav. 9 – Carta della pericolosità geologica - Caprino Veronese.



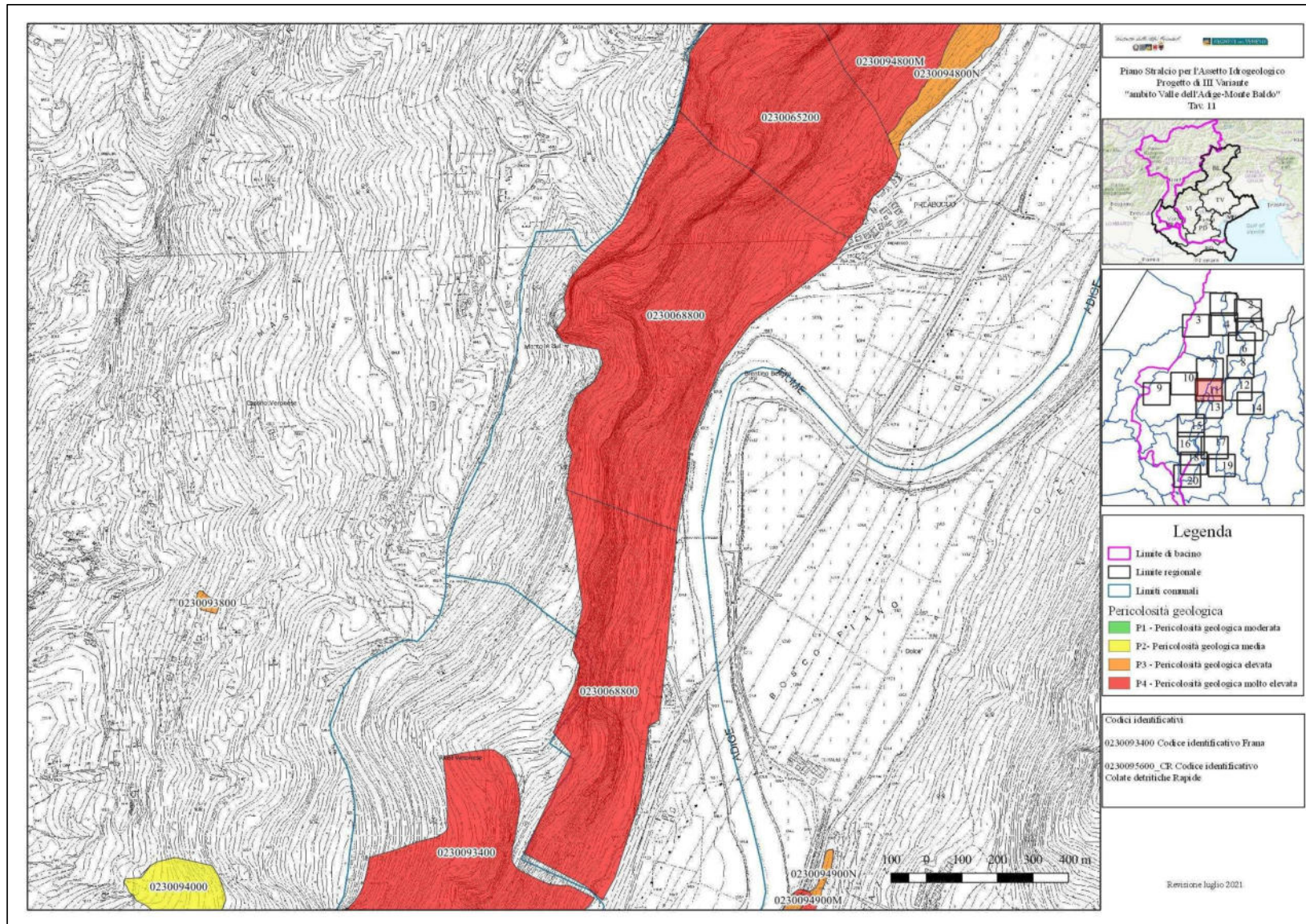


Tav. 10 – Carta della pericolosità geologica - Caprino Veronese.



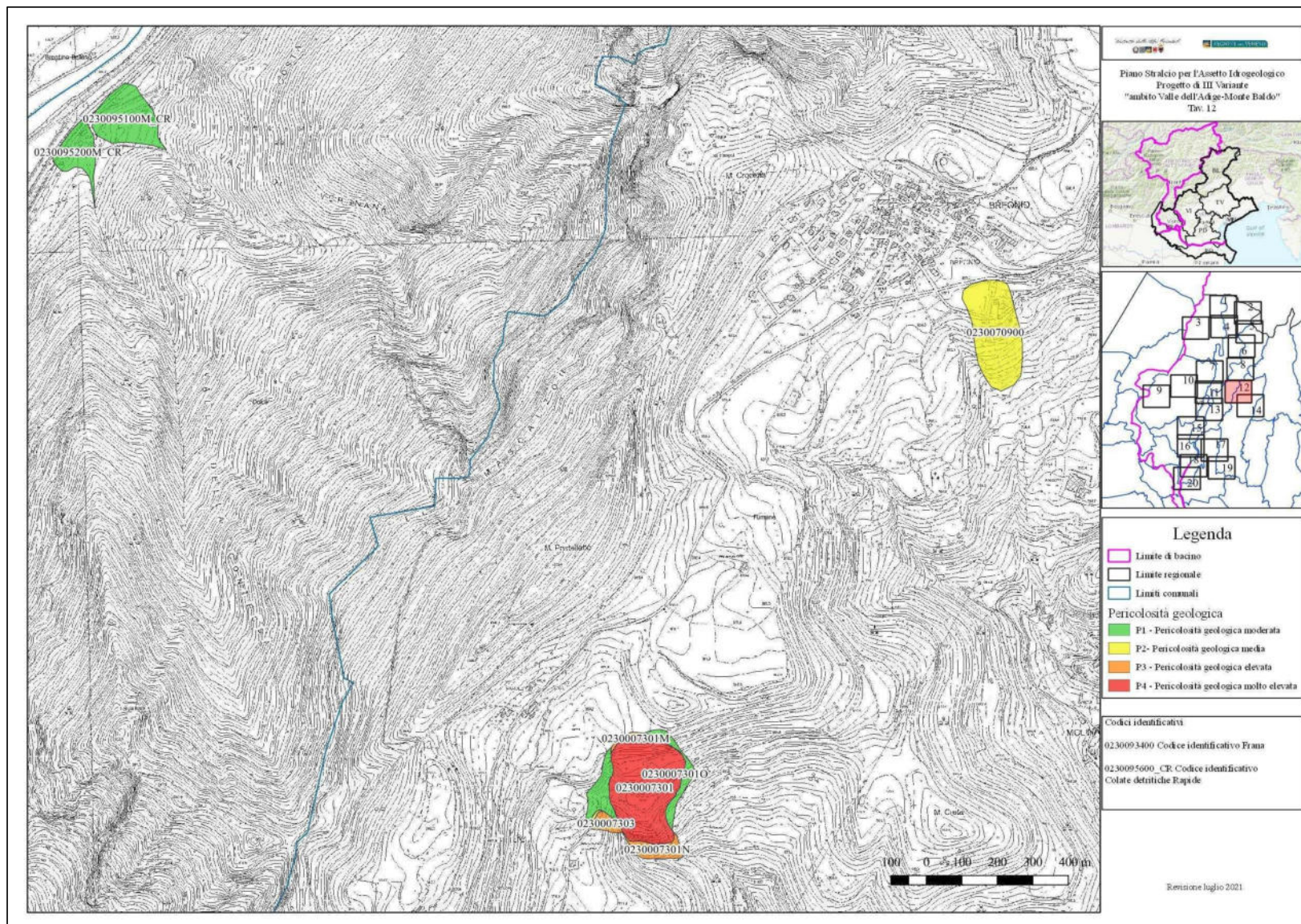
a3aeFe1b





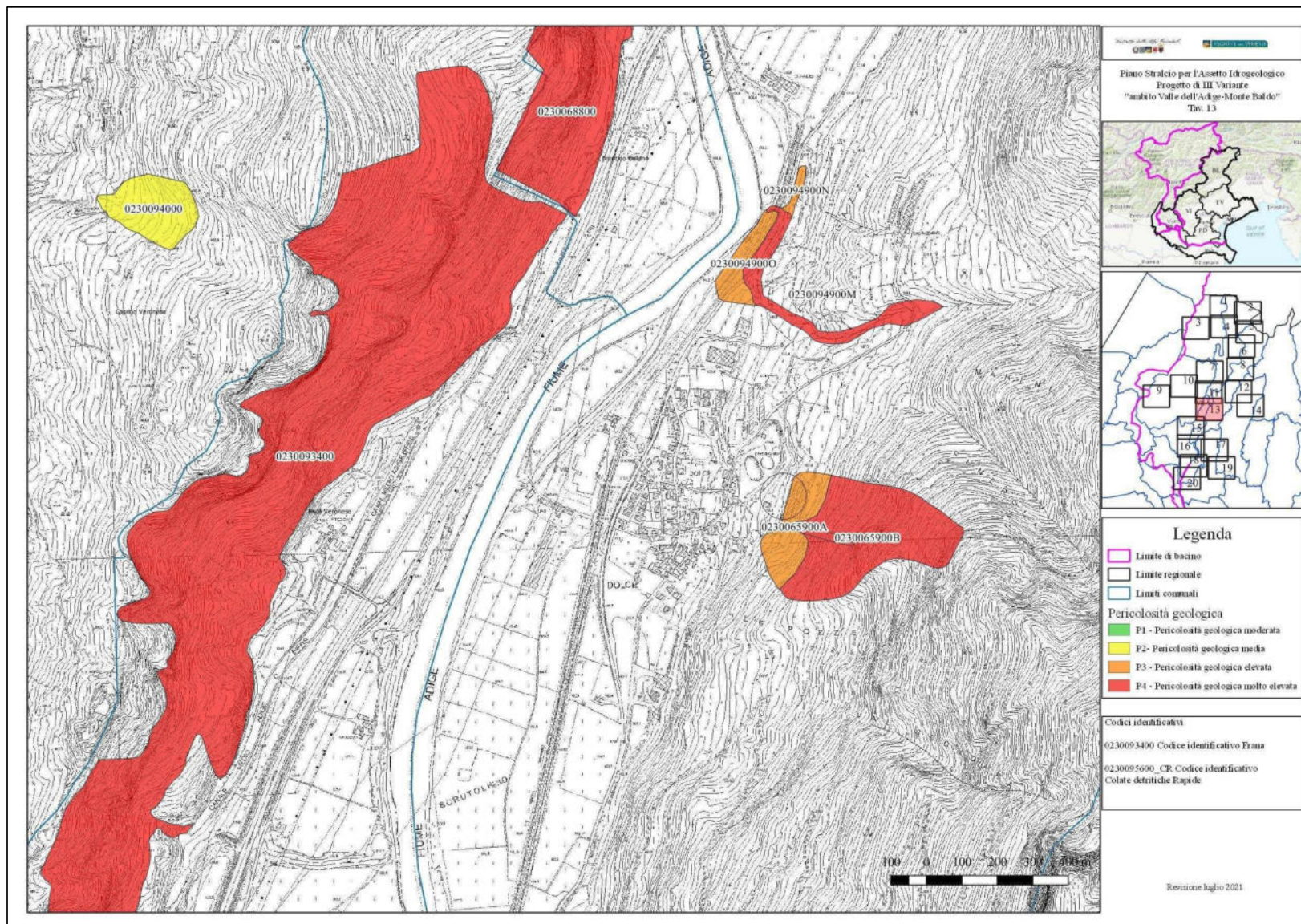
Tav. 11 – Carta della pericolosità geologica - Brentino Belluno, Caprino Veronese, Dolcè e Rivoli Veronese.





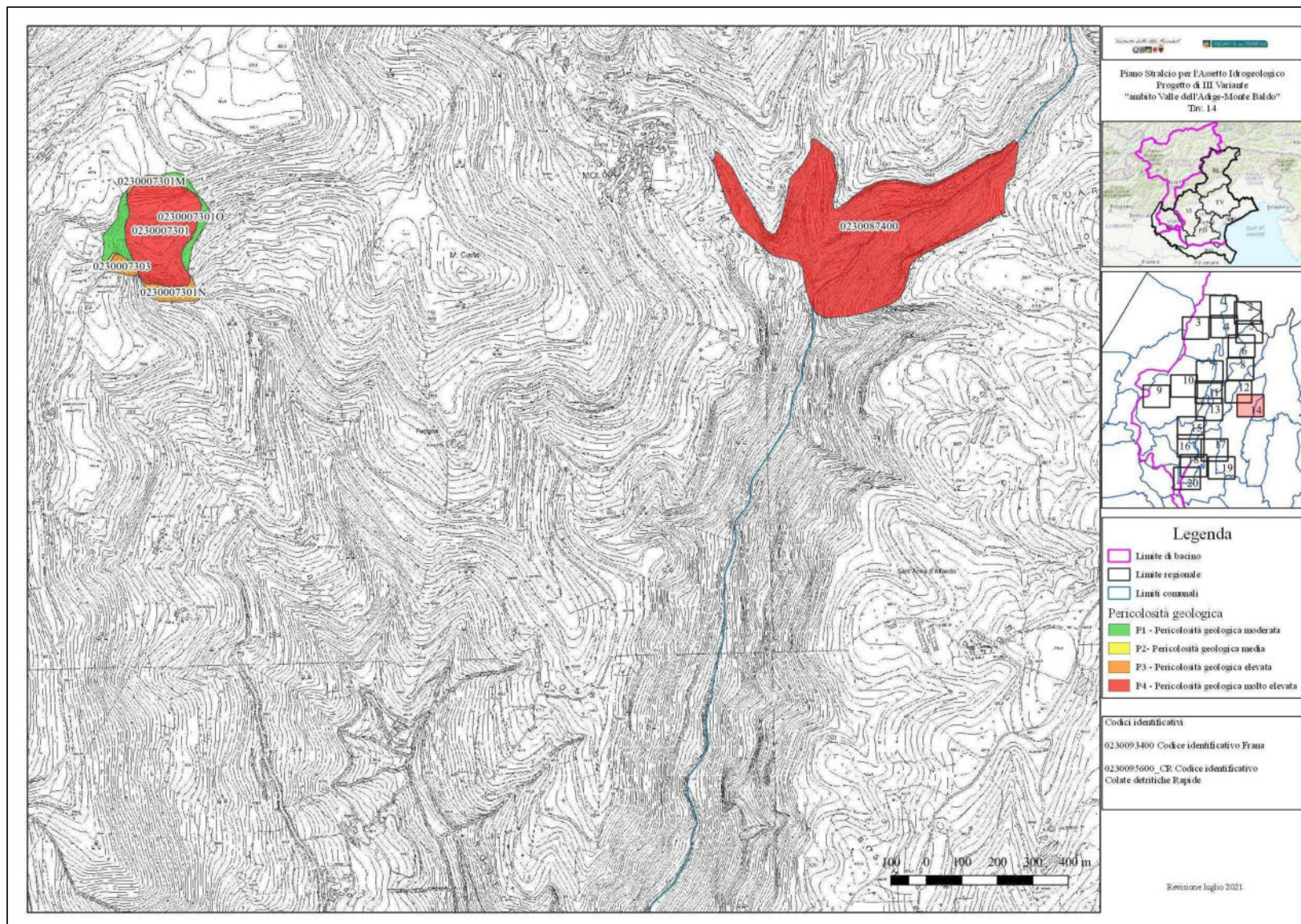
Tav. 12 – Carta della pericolosità geologica - Dolcè e Fumane.





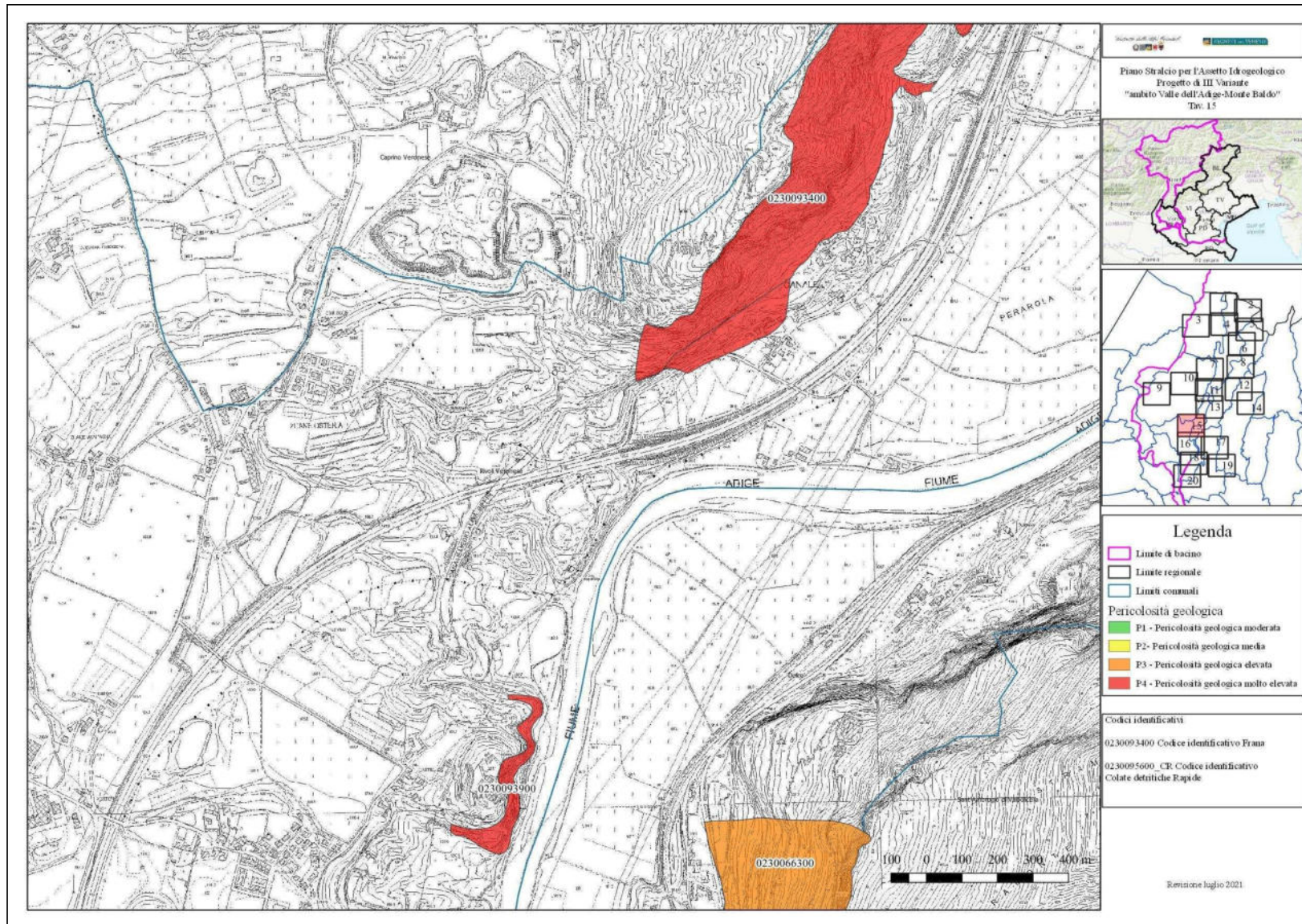
Tav. 13 – Carta della pericolosità geologica - Brentino Belluno, Caprino Veronese, Dolcè e Rivoli Veronese.





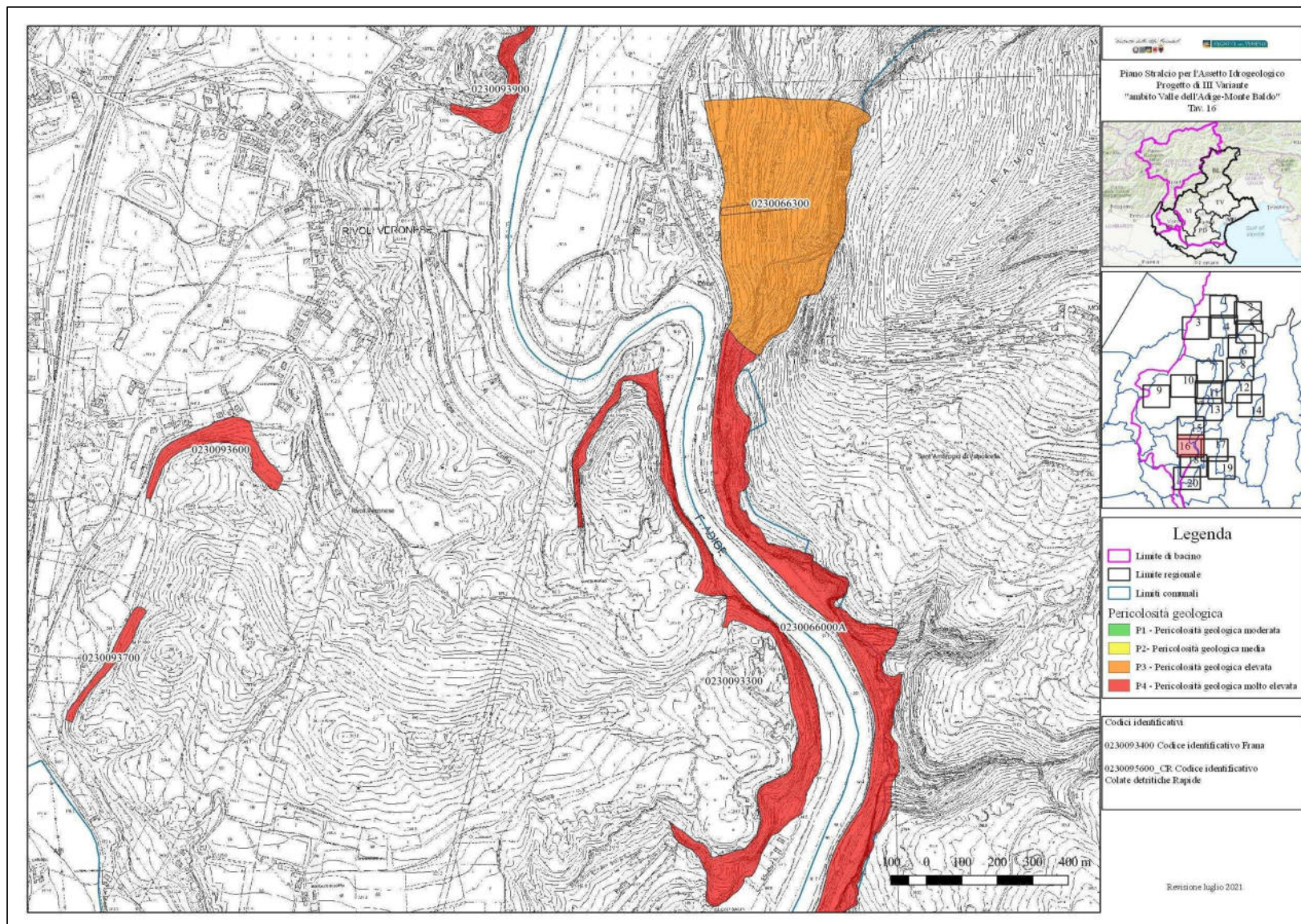
Tav. 14 – Carta della pericolosità geologica - Fumane.





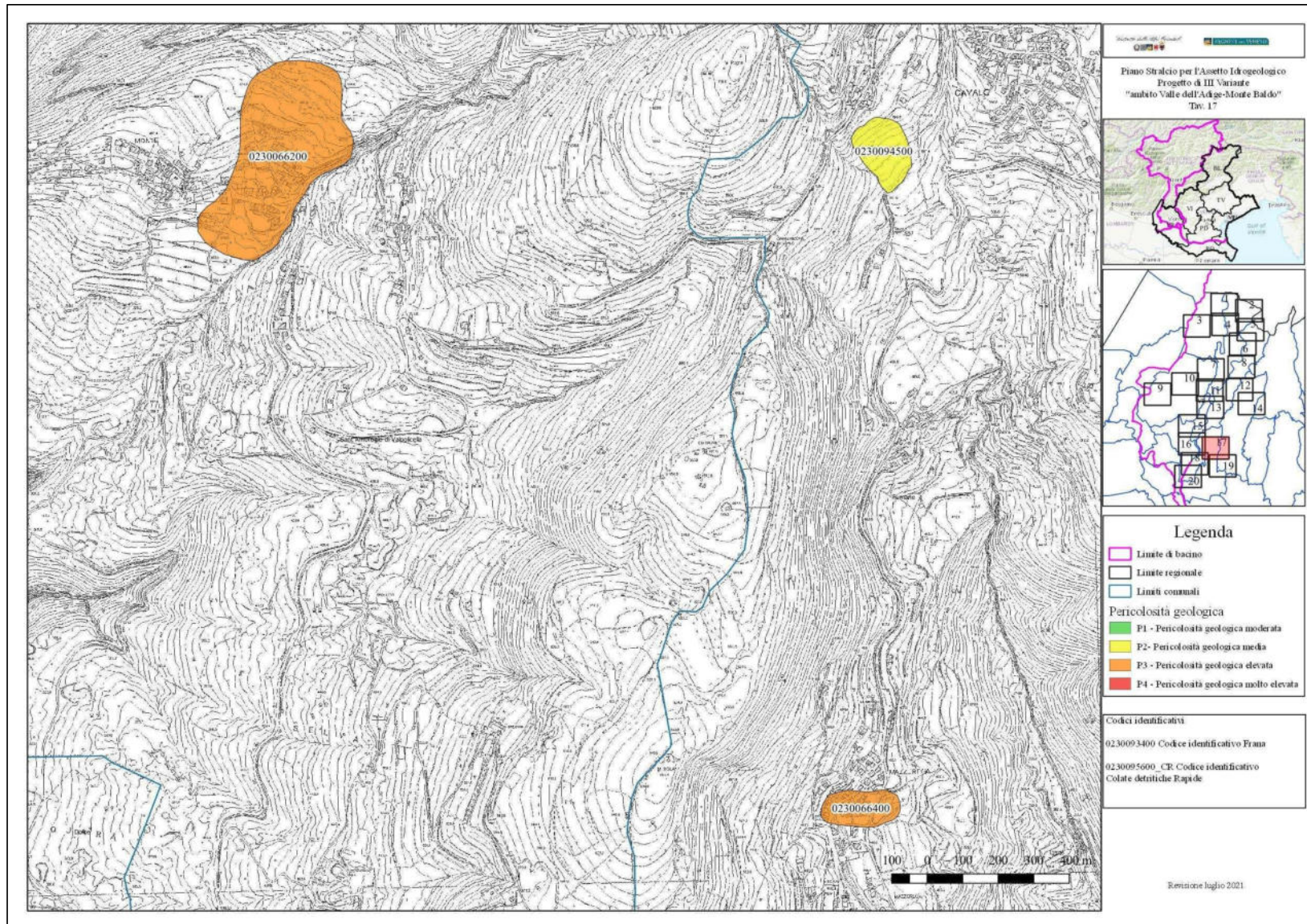
Tav. 15 – Carta della pericolosità geologica - Dolcè e Rivoli Veronese.





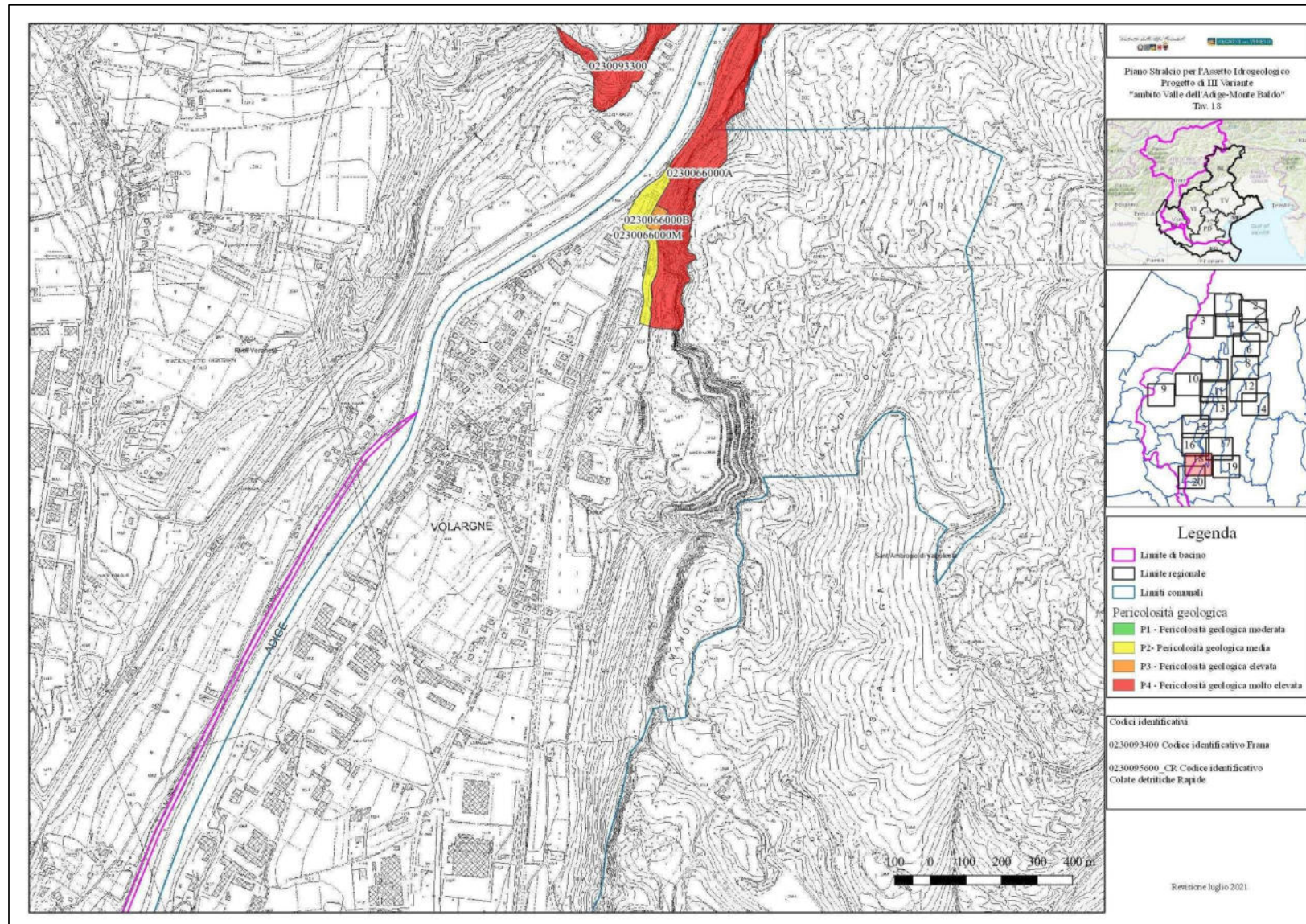
Tav. 16 – Carta della pericolosità geologica – Dolcè, Sant' Ambrogio di Valpolicella e Rivoli Veronese.





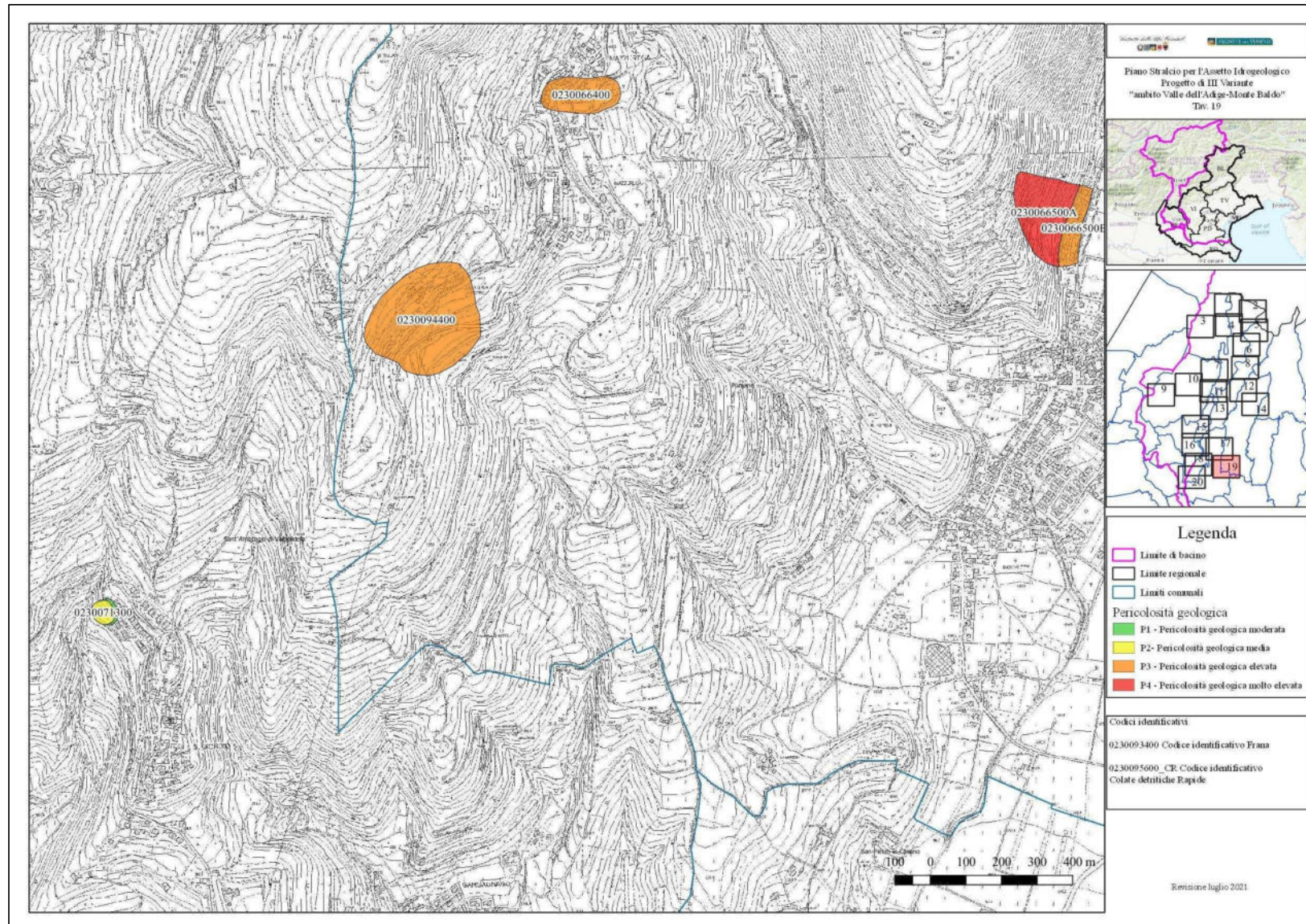
Tav. 17 – Carta della pericolosità geologica – Fumane e Sant’ Ambrogio di Valpolicella.





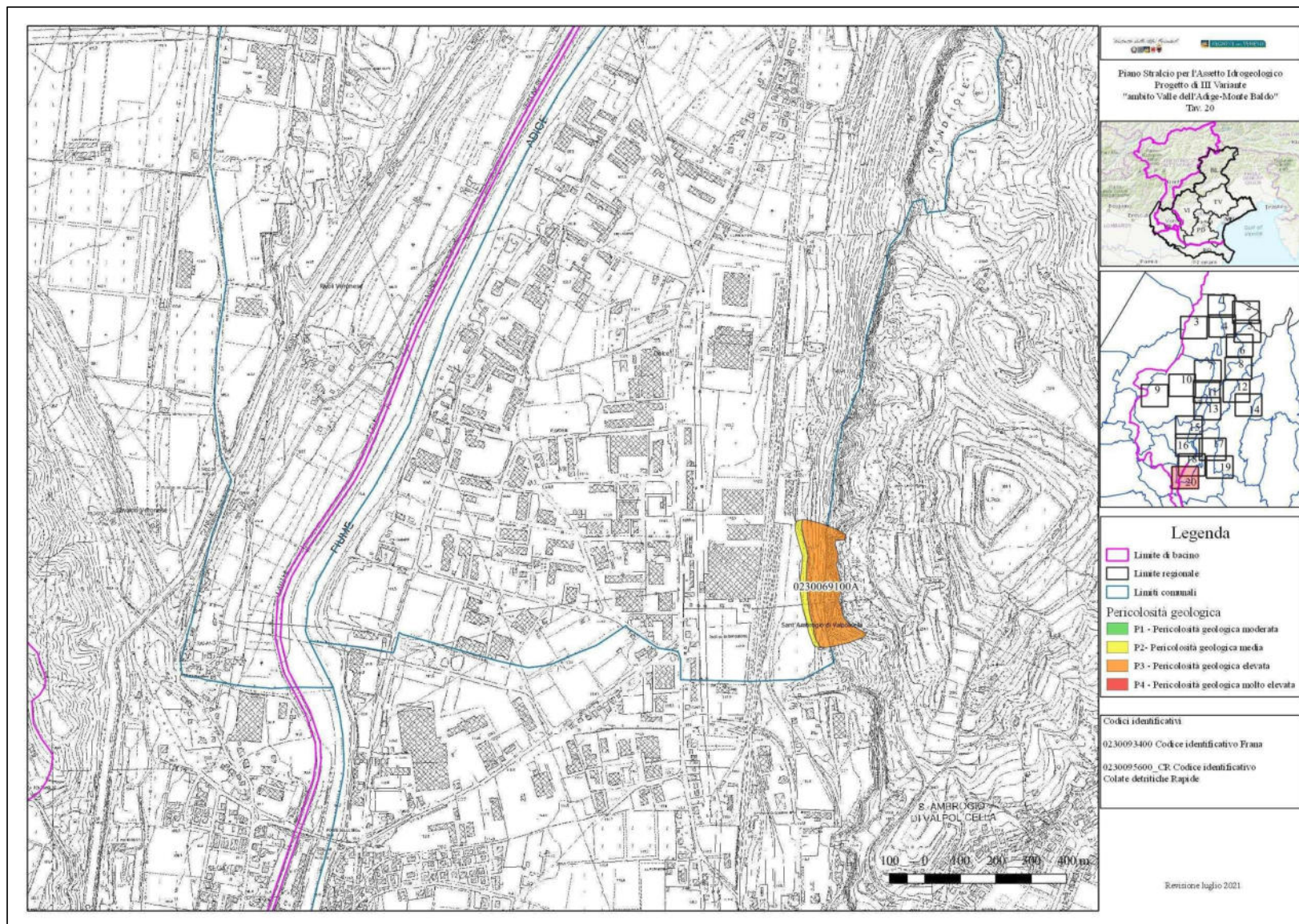
Tav. 18 – Carta della pericolosità geologica – Dolcè e Rivoli Veronese.





Tav. 19 – Carta della pericolosità geologica – Fumane e Sant’Ambrogio di Valpolicella.





Tav.20 – Carta della pericolosità geologica – Dolcè e Sant’Ambrogio di Valpolicella.

