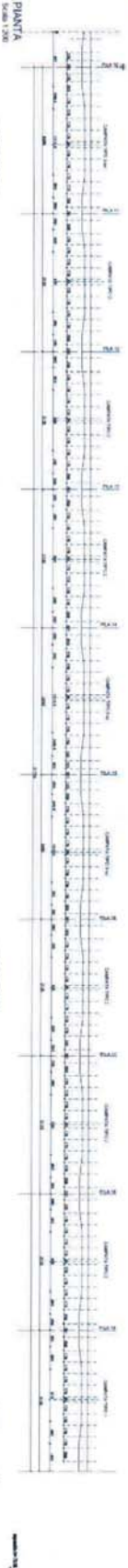




TRACCIAMENTO ASSI PILE E MENSOLE

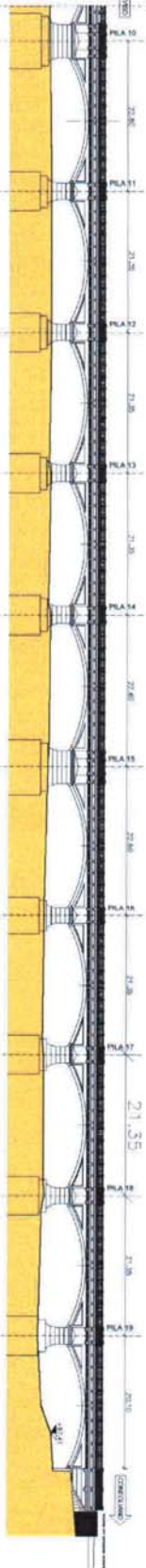
Scala 1:200



Scala 1:200

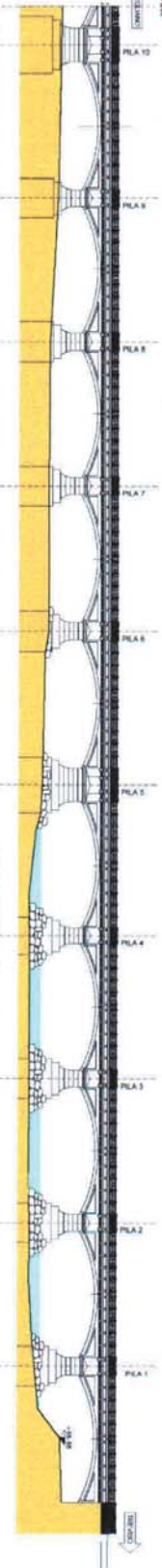
PROSPETTO SUD (South Elevation)

Scala 1:200



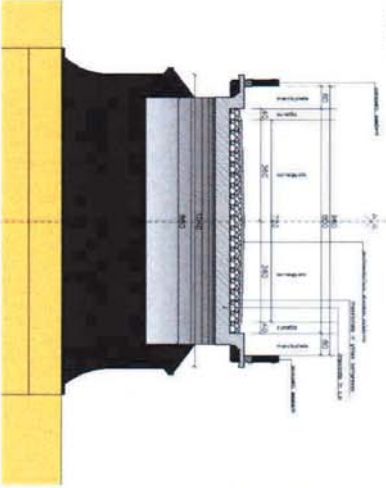
PROSPETTO NORD (North Elevation)

Scala 1:200



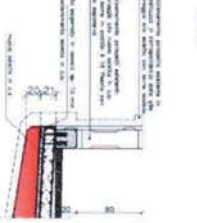
SEZIONE IN CHIAVE - stato di fatto (Key Section - as is)

Scala 1:50



PARTICOLARE: riposizionamento parapetti esistenti su nuova soletta bordo-ponte (Detail: repositioning of existing parapets on new pier edge)

Scala 1:20

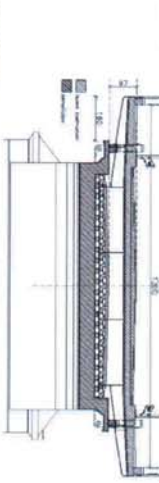


LEGENDA (Legend)

- 1) Pila esistente in cemento armato di diametro 100 cm.
2) Pila esistente in cemento armato di diametro 100 cm.
3) Pila esistente in cemento armato di diametro 100 cm.
4) Pila esistente in cemento armato di diametro 100 cm.
5) Pila esistente in cemento armato di diametro 100 cm.
6) Pila esistente in cemento armato di diametro 100 cm.
7) Pila esistente in cemento armato di diametro 100 cm.
8) Pila esistente in cemento armato di diametro 100 cm.
9) Pila esistente in cemento armato di diametro 100 cm.
10) Pila esistente in cemento armato di diametro 100 cm.
11) Pila esistente in cemento armato di diametro 100 cm.
12) Pila esistente in cemento armato di diametro 100 cm.
13) Pila esistente in cemento armato di diametro 100 cm.
14) Pila esistente in cemento armato di diametro 100 cm.
15) Pila esistente in cemento armato di diametro 100 cm.
16) Pila esistente in cemento armato di diametro 100 cm.
17) Pila esistente in cemento armato di diametro 100 cm.
18) Pila esistente in cemento armato di diametro 100 cm.
19) Pila esistente in cemento armato di diametro 100 cm.

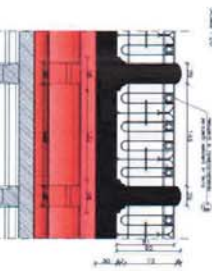
GRAFICO COMPARATIVO: sezione in chiave (Comparative Drawing: key section)

Scala 1:50



PROSPETTO PARAPETTO (Parapet Elevation)

Scala 1:20



PROSPETTO PARAPETTO ESISTENTE (Existing Parapet Elevation)

Scala 1:20



Project information block including logos for ANBS (Consorzio Nazionale Assolombardi del Friuli Venezia Giulia) and the project name 'LAVORI DI REVISIONE, CONSOLIDAMENTO, FORTIFICAZIONE ED ADEGUAMENTO LUNGO LA S.S. 12 'VENEZIA-MONFALCONE' - PROGETTO ESECUTIVO'. It also contains a table with technical specifications and a signature area.

