



AGGIORNAMENTI DA APPORTARE ALLA DELIBERA 1373 DEL 28 LUGLIO 2014 TRAMITE DECRETO DEL DIRETTORE DI SEZIONE PROTEZIONE CIVILE DELLA REGIONE VENETO

A seguito degli incontri con i portatori di interesse che la Sezione protezione civile ha organizzato, con la collaborazione del Dipartimento Sicurezza del Territorio di ARPAV, al fine di informare gli enti territoriali delle modifiche apportate al sistema di allertamento regionale tramite la deliberazione di Giunta regionale n. 1373 del 28 luglio 2014 è emerso opportuno integrare alcuni concetti espressi nell'ALLEGATO A (AGGIORNAMENTO DELLE MODALITÀ DI FUNZIONAMENTO DEL CENTRO FUNZIONALE DECENTRATO DELLA REGIONE DEL VENETO) di tale deliberazione.

Cap. 3. AGGIORNAMENTO DELLE ZONE DI ALLERTA E DELLE SOGLIE PLUVIOMETRICHE PER RISCHIO IDRAULICO E IDROGEOLOGICO

All'elenco puntato di pagina 7 è inserito il seguente "punto 6":

6. Viene inoltre associato in modo biunivoco il codice-colore (verde-giallo-arancione-rosso) ai livelli di criticità (assente-ordinaria-moderata-elevata) in conformità alla "Proposta preliminare di condivisione di metodi e criteri, per l'omogeneizzazione dei messaggi di allertamento" approvato nella Conferenza delle regioni e delle province autonome - commissione speciale protezione civile del 08/08/2013 e recepita, dalla stessa Commissione, nella tabella degli scenari condivisa il 04/11/2013.

Cap. 4. CONSIDERAZIONI SUL RISCHIO IDRAULICO

Dopo l'ultimo capoverso a pag 8 è inserito:

La criticità idraulica nella zona di allerta Vene-D, relativamente all'asta del Fiume Po, viene valutata a seguito della ricezione del «Bollettino di previsione di criticità idrometrica sul bacino del Po» emesso da AIPo, secondo quanto disposto dal punto 5 della DIRETTIVA DEL PRESIDENTE DEL CONSIGLIO DEI MINISTRI 8 febbraio 2013 "Indirizzi operativi per l'istituzione dell'Unità di Comando e Controllo del bacino del fiume Po ai fini del governo delle piene, nonché modifiche ed integrazioni alla Direttiva del Presidente del Consiglio dei Ministri del 27 febbraio 2004 e successive modificazioni.

Cap.5. CONSIDERAZIONI SUL RISCHIO IDROGEOLOGICO

Premesso che per quanto concerne il rischio geologico, nel capitolo 5 dell'allegato A è ben chiarito che questo è legato ai fenomeni gravitativi di versante, ovvero ai fenomeni franosi compreso quelli dovuti alla saturazione e alla fluidificazione dei terreni con detriti superficiali (colate rapide di fango e/o detritiche). E' però opportuno definire meglio come sono state identificate le sottozone di allertamento geologiche.

Dopo il secondo capoverso del capitolo 5 a pag. 8 è inserito:

Con il termine frana è definito *qualsiasi movimento di una massa di roccia, di terra o detrito lungo un versante* (Cruden, 1991 *A simple definition of a landslide. Bulletin International Association for Engineering Geology, 43: 27-29*), ciò significa che per avere luogo, le frane, oltre ad essere innescate da un agente esterno, devono aver luogo lungo un versante ovvero lungo ciascuno dei vari fianchi di un rilievo collinare o montuoso.

Alcuni fenomeni franosi, come l'espansioni laterali su terreni argillosi, possono verificarsi anche con pendenze del versante molto basse, per tale motivo, per il sistema di allertamento regionale, il rischio geologico interessa tutti i Comuni che nel proprio territorio presentano versanti anche di scarse pendenze.

In figura 1-A sono rappresentate le zone del territorio, comprese nelle più ampie zone di allerta, per cui è previsto l'allertamento per il rischio geologico. Tali aree sono qui rappresentate sovrapposte alla carta delle pendenze estratta dal modello digitale del terreno. Dalla figura si evince come i comuni di pianura siano esclusi dall'allertamento per il rischio geologico. La lista completa dei Comuni interessati dal Rischio Geologico è riportata in tabella 1-A, che **integra** la tabella A1 dell'allegato A alla deliberazione di Giunta 1373.

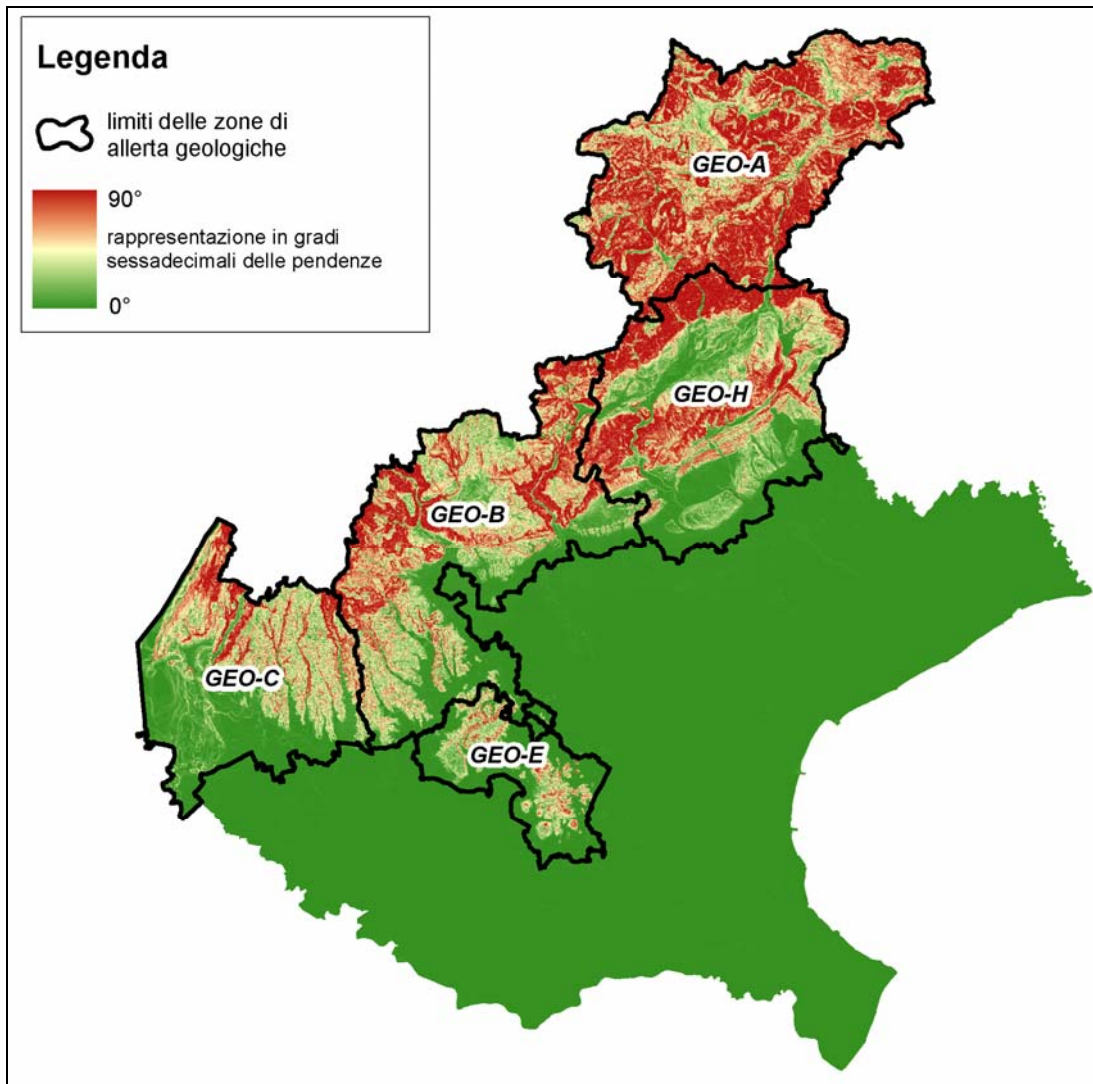


Figura 1-A – zone di allertamento per il rischio geologico

Tabella A.1 – ELENCO DEI COMUNI COMPRESI NELLE DIVERSE ZONE DI ALLERTA

Premesso che la tabella A1 dell'allegato A alla deliberazione di Giunta regionale n. 1373 del 28 luglio 2014, elenca i Comuni compresi nelle diverse zone di allerta. Si integra in questa sede la tabella sopracitata con la tabella 1-A in quanto la precedente non tiene conto del cambio di denominazione del comune di Brenzone in Brenzone sul Garda, in provincia di Verona, della recente fusione dei Comuni di Castellavazzo e Longarone nel nuovo comune di Longarone, e dei Comuni di Vas e Quero nel nuovo Comune di Quero-Vas. La modifica dei limiti amministrativi porta, conseguentemente, ad una modifica delle zone di allertamento per il rischio valanghe (con conseguente sostituzione delle figura 13 e 14 della DGR 1373 con quelle di seguito illustrate). Come precedentemente descritto, in tabella 1-A vengono, inoltre, indicati i Comuni interessati dal rischio Geologico.

La Fig. 2-A sostituisce la figura 3 di pagina 13, La Fig. 3-A sostituisce la Figura 4 di pagina 14

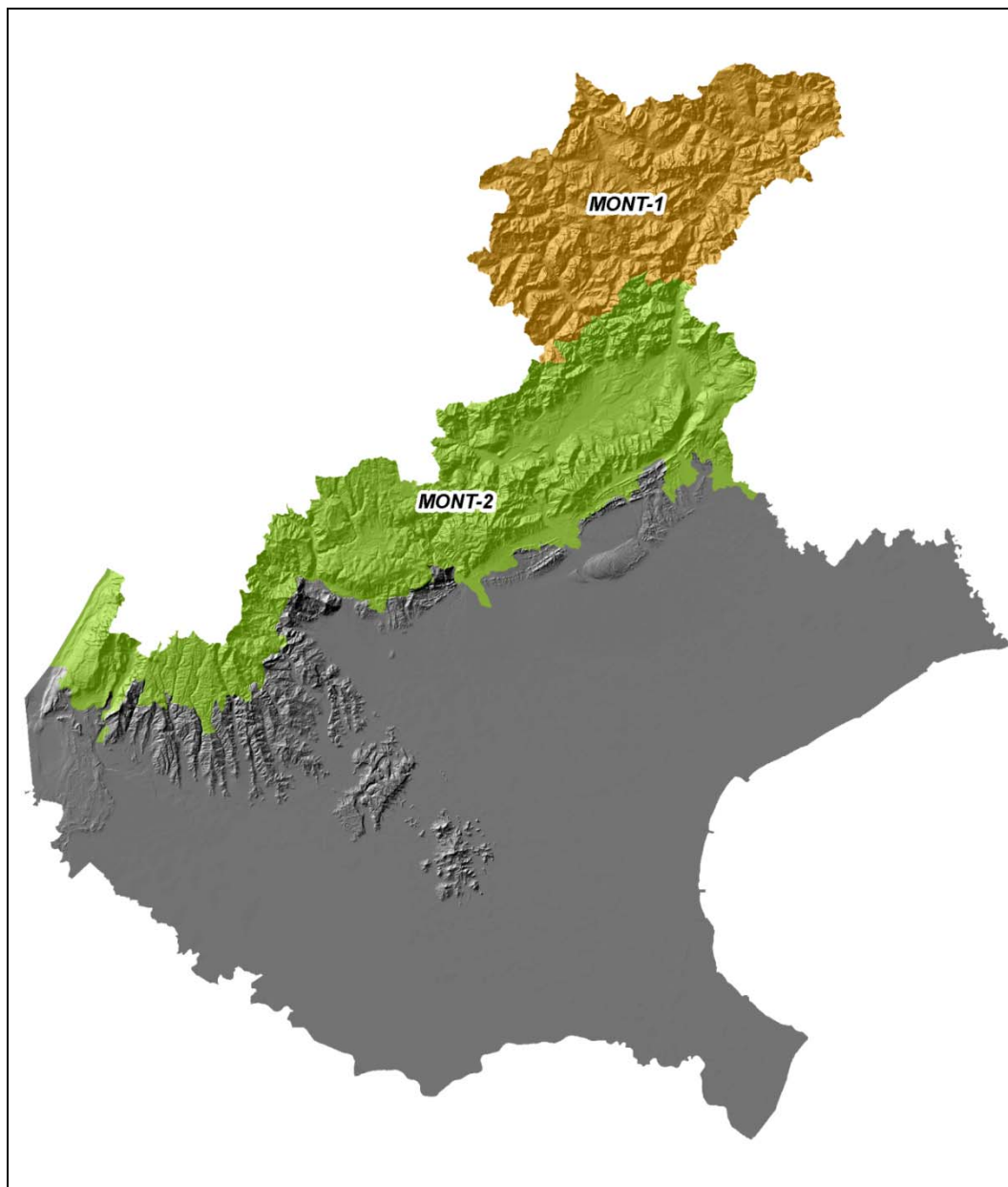


Fig. 2-A – le zone di allertamento per il rischio valanghe

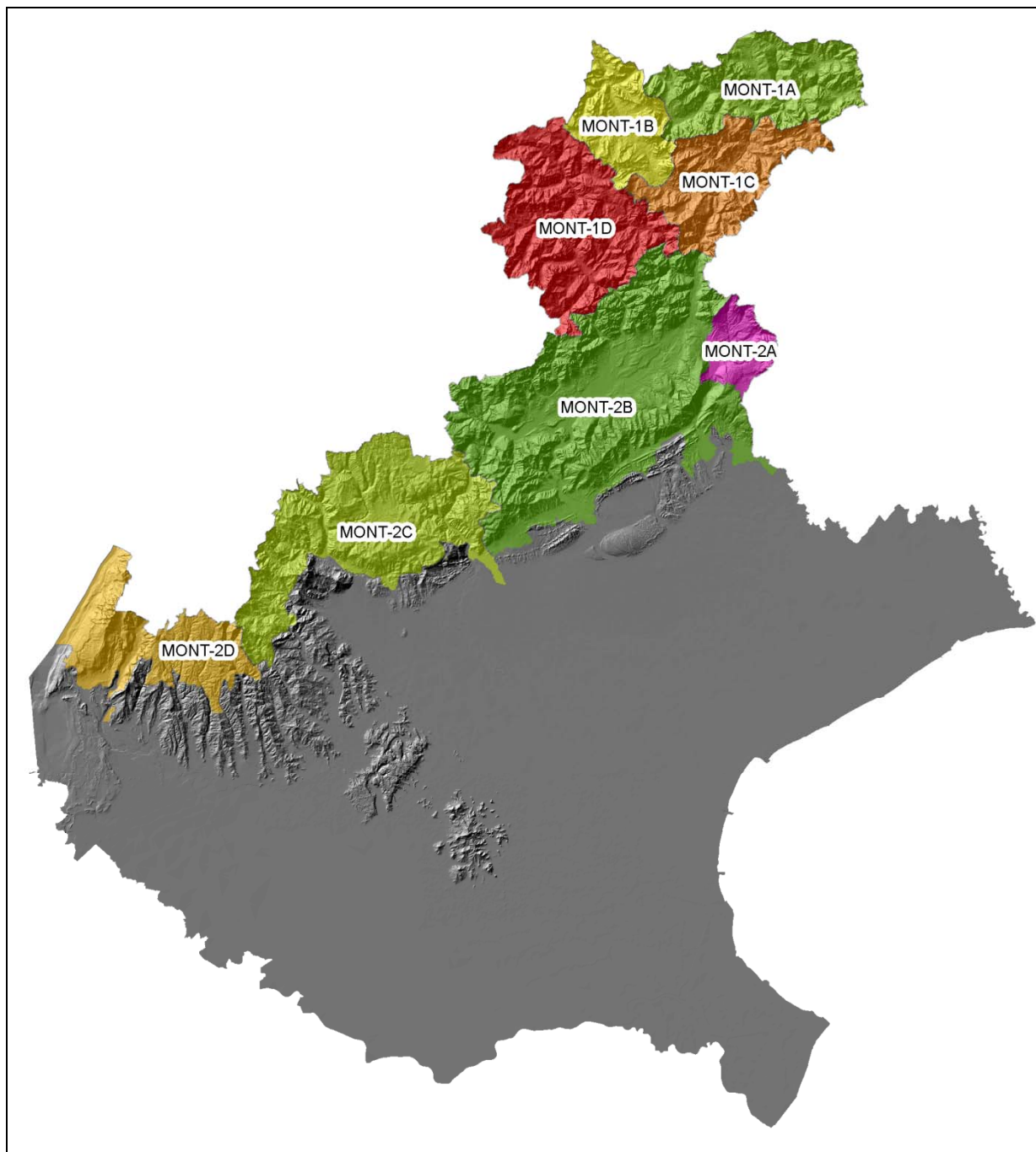


Fig. 3-A – le sottozone di allertamento per il rischio valanghe

Tab. 1-A – elenco dei comuni compresi nelle diverse zone di allerta (La tabella integra la tabella A.1 di pagina 19 della DGR. 1373)

PROVINCIA	COMUNE	ZONA ALLERTA DGRV 1373/2014	RISCHIO IDROGEOLOGICO		RISCHIO VALANGHE	
			RISCHIO GEOLOGICO	RISCHIO IDRAULICO SU RETE SECONDARIA	ZONA ALLERTA VALANGHE	SOTTOZONA ALLERTA VALANGHE
BL	AGORDO	Vene-A	SI	SI	MONT-1	MONT-1D
BL	ALANO DI PIAVE	Vene-H	SI	SI	MONT-2	MONT-2B
BL	ALLEGHE	Vene-A	SI	SI	MONT-1	MONT-1D
BL	ARSIE'	Vene-B	SI	SI	MONT-2	MONT-2B
BL	AURONZO DI CADORE	Vene-A	SI	SI	MONT-1	MONT-1A
BL	BELLUNO	Vene-H	SI	SI	MONT-2	MONT-2B
BL	BORCA DI CADORE	Vene-A	SI	SI	MONT-1	MONT-1B
BL	CALZO DI CADORE	Vene-A	SI	SI	MONT-1	MONT-1C
BL	CANALE D'AGORDO	Vene-A	SI	SI	MONT-1	MONT-1D
BL	CENCENIGHE AGORDINO	Vene-A	SI	SI	MONT-1	MONT-1D
BL	CESIOMAGGIORE	Vene-H	SI	SI	MONT-2	MONT-2B
BL	CHIES D'ALPAGO	Vene-H	SI	SI	MONT-2	MONT-2A
BL	CIBIANA DI CADORE	Vene-A	SI	SI	MONT-1	MONT-1C
BL	COLLE SANTA LUCIA	Vene-A	SI	SI	MONT-1	MONT-1D
BL	COMELICO SUPERIORE	Vene-A	SI	SI	MONT-1	MONT-1A
BL	CORTINA D'AMPEZZO	Vene-A	SI	SI	MONT-1	MONT-1B
BL	DANTA DI CADORE	Vene-A	SI	SI	MONT-1	MONT-1A
BL	DOMEGGE DI CADORE	Vene-A	SI	SI	MONT-1	MONT-1C
BL	FALCADE	Vene-A	SI	SI	MONT-1	MONT-1D
BL	FARRA D'ALPAGO	Vene-H	SI	SI	MONT-2	MONT-2A
BL	FELTRE	Vene-H	SI	SI	MONT-2	MONT-2B
BL	FONZASO	Vene-B	SI	SI	MONT-2	MONT-2B
BL	FORNO DI ZOLDO	Vene-A	SI	SI	MONT-1	MONT-1D
BL	GOSALDO	Vene-A	SI	SI	MONT-1	MONT-1D
BL	LA VALLE AGORDINA	Vene-A	SI	SI	MONT-1	MONT-1D

PROVINCIA	COMUNE	ZONA ALLERTA DGRV 1373/2014	RISCHIO IDROGEOLOGICO		RISCHIO VALANGHE	
			RISCHIO GEOLOGICO	RISCHIO IDRAULICO SU RETE SECONDARIA	ZONA ALLERTA VALANGHE	SOTTOZONA ALLERTA VALANGHE
BL	LAMON	Vene-B	SI	SI	MONT-2	MONT-2B
BL	LENTIAI	Vene-H	SI	SI	MONT-2	MONT-2B
BL	LIMANA	Vene-H	SI	SI	MONT-2	MONT-2B
BL	LIVINALONGO DEL COL DI LANA	Vene-A	SI	SI	MONT-1	MONT-1D
BL	LONGARONE	Vene-A	SI	SI	MONT-2	MONT-2B
BL	LORENZAGO DI CADORE	Vene-A	SI	SI	MONT-1	MONT-1C
BL	LOZZO DI CADORE	Vene-A	SI	SI	MONT-1	MONT-1C
BL	MEL	Vene-H	SI	SI	MONT-2	MONT-2B
BL	OSPITALE DI CADORE	Vene-A	SI	SI	MONT-1	MONT-1C
BL	PEDAVENA	Vene-H	SI	SI	MONT-2	MONT-2B
BL	PERAROLO DI CADORE	Vene-A	SI	SI	MONT-1	MONT-1C
BL	PIEVE D'ALPAGO	Vene-H	SI	SI	MONT-2	MONT-2A
BL	PIEVE DI CADORE	Vene-A	SI	SI	MONT-1	MONT-1C
BL	PONTE NELLE ALPI	Vene-H	SI	SI	MONT-2	MONT-2B
BL	PUOS D'ALPAGO	Vene-H	SI	SI	MONT-2	MONT-2A
BL	QUERO VAS	Vene-H	SI	SI	MONT-2	MONT-2B
BL	RIVAMONTE AGORDINO	Vene-A	SI	SI	MONT-1	MONT-1D
BL	ROCCA PIETORE	Vene-A	SI	SI	MONT-1	MONT-1D
BL	SAN GREGORIO NELLE ALPI	Vene-H	SI	SI	MONT-2	MONT-2B
BL	SAN NICOLO' DI COMELICO	Vene-A	SI	SI	MONT-1	MONT-1A
BL	SAN PIETRO DI CADORE	Vene-A	SI	SI	MONT-1	MONT-1A
BL	SAN TOMASO AGORDINO	Vene-A	SI	SI	MONT-1	MONT-1D
BL	SAN VITO DI CADORE	Vene-A	SI	SI	MONT-1	MONT-1B
BL	SANTA GIUSTINA	Vene-H	SI	SI	MONT-2	MONT-2B
BL	SANTO STEFANO DI CADORE	Vene-A	SI	SI	MONT-1	MONT-1A
BL	SAPPADA	Vene-A	SI	SI	MONT-1	MONT-1A
BL	SEDICO	Vene-H	SI	SI	MONT-2	MONT-2B
BL	SELVA DI CADORE	Vene-A	SI	SI	MONT-1	MONT-1D
BL	SEREN DEL GRAPPA	Vene-H	SI	SI	MONT-2	MONT-2B

PROVINCIA	COMUNE	ZONA ALLERTA DGRV 1373/2014	RISCHIO IDROGEOLOGICO		RISCHIO VALANGHE	
			RISCHIO GEOLOGICO	RISCHIO IDRAULICO SU RETE SECONDARIA	ZONA ALLERTA VALANGHE	SOTTOZONA ALLERTA VALANGHE
BL	SOVRAMONTE	Vene-B	SI	SI	MONT-2	MONT-2B
BL	TABON AGORDINO	Vene-A	SI	SI	MONT-1	MONT-1D
BL	TAMBRE	Vene-H	SI	SI	MONT-2	MONT-2A
BL	TRICHIANA	Vene-H	SI	SI	MONT-2	MONT-2B
BL	VALLADA AGORDINA	Vene-A	SI	SI	MONT-1	MONT-1D
BL	VALLE DI CADORE	Vene-A	SI	SI	MONT-1	MONT-1C
BL	VIGO DI CADORE	Vene-A	SI	SI	MONT-1	MONT-1C
BL	VODO DI CADORE	Vene-A	SI	SI	MONT-1	MONT-1C
BL	VOLTAGO AGORDINO	Vene-A	SI	SI	MONT-1	MONT-1D
BL	ZOLDO ALTO	Vene-A	SI	SI	MONT-1	MONT-1D
BL	ZOPPE' DI CADORE	Vene-A	SI	SI	MONT-1	MONT-1D
PD	ABANO TERME	Vene-E	SI	SI		
PD	AGNA	Vene-E		SI		
PD	ALBIGNASEGO	Vene-E		SI		
PD	ANGUILLARA VENETA	Vene-E		SI		
PD	ARQUA' PETRARCA	Vene-E	SI	SI		
PD	ARRE	Vene-E		SI		
PD	ARZERGRANDE	Vene-E		SI		
PD	BAGNOLI DI SOPRA	Vene-E		SI		
PD	BAONE	Vene-E	SI	SI		
PD	BARBONA	Vene-E		SI		
PD	BATTAGLIA TERME	Vene-E	SI	SI		
PD	BOARA PISANI	Vene-E		SI		
PD	BORGORICCO	Vene-E		SI		
PD	BOVOLENTA	Vene-E		SI		
PD	BRUGINE	Vene-E		SI		
PD	CADONEGHE	Vene-E		SI		
PD	CAMPO SAN MARTINO	Vene-E		SI		
PD	CAMPODARSEGO	Vene-E		SI		

PROVINCIA	COMUNE	ZONA ALLERTA DGRV 1373/2014	RISCHIO IDROGEOLOGICO		RISCHIO VALANGHE	
			RISCHIO GEOLOGICO	RISCHIO IDRAULICO SU RETE SECONDARIA	ZONA ALLERTA VALANGHE	SOTTOZONA ALLERTA VALANGHE
PD	CAMPODORO	Vene-E		SI		
PD	CAMPOSAMPIERO	Vene-E		SI		
PD	CANDIANA	Vene-E		SI		
PD	CARCERI	Vene-E		SI		
PD	CARMIGNANO DI BRENTA	Vene-E		SI		
PD	CARTURA	Vene-E		SI		
PD	CASALE DI SCODOSIA	Vene-E		SI		
PD	CASALSERUGO	Vene-E		SI		
PD	CASTELBALDO	Vene-E		SI		
PD	CERVARESE SANTA CROCE	Vene-E	SI	SI		
PD	CINTO EUGANEO	Vene-E	SI	SI		
PD	CITTADELLA	Vene-E		SI		
PD	CODEVIGO	Vene-E		SI		
PD	CONSELVE	Vene-E		SI		
PD	CORREZZOLA	Vene-E		SI		
PD	CURTAROLO	Vene-E		SI		
PD	DUE CARRARE	Vene-E		SI		
PD	ESTE	Vene-E	SI	SI		
PD	FONTANIVA	Vene-E		SI		
PD	GALLIERA VENETA	Vene-E		SI		
PD	GALZIGNANO TERME	Vene-E	SI	SI		
PD	GAZZO	Vene-E		SI		
PD	GRANTORTO	Vene-E		SI		
PD	GRANZE	Vene-E		SI		
PD	LEGNARO	Vene-E		SI		
PD	LIMENA	Vene-E		SI		
PD	LOREGGIA	Vene-E		SI		
PD	LOZZO ATESTINO	Vene-E	SI	SI		
PD	MASERA' DI PADOVA	Vene-E		SI		

PROVINCIA	COMUNE	ZONA ALLERTA DGRV 1373/2014	RISCHIO IDROGEOLOGICO		RISCHIO VALANGHE	
			RISCHIO GEOLOGICO	RISCHIO IDRAULICO SU RETE SECONDARIA	ZONA ALLERTA VALANGHE	SOTTOZONA ALLERTA VALANGHE
PD	MASI	Vene-E		SI		
PD	MASSANZAGO	Vene-F		SI		
PD	MEGLIADINO SAN FIDENZIO	Vene-E		SI		
PD	MEGLIADINO SAN VITALE	Vene-E		SI		
PD	MERLARA	Vene-E		SI		
PD	MESTRINO	Vene-E		SI		
PD	MONSELICE	Vene-E	SI	SI		
PD	MONTAGNANA	Vene-E		SI		
PD	MONTEGROTTO TERME	Vene-E	SI	SI		
PD	NOVENTA PADOVANA	Vene-E		SI		
PD	OSPEDALETTO EUGANEO	Vene-E		SI		
PD	PADOVA	Vene-E		SI		
PD	PERNUMIA	Vene-E		SI		
PD	PIACENZA D'ADIGE	Vene-E		SI		
PD	PIAZZOLA SUL BRENTA	Vene-E		SI		
PD	PIOMBINO DESE	Vene-F		SI		
PD	PIOVE DI SACCO	Vene-E		SI		
PD	POLVERARA	Vene-E		SI		
PD	PONSO	Vene-E		SI		
PD	PONTE SAN NICOLO'	Vene-E		SI		
PD	PONTELONGO	Vene-E		SI		
PD	POZZONOVO	Vene-E		SI		
PD	ROVOLON	Vene-E	SI	SI		
PD	RUBANO	Vene-E		SI		
PD	SACCOLONGO	Vene-E		SI		
PD	SALETTO	Vene-E		SI		
PD	SAN GIORGIO DELLE PERTICHE	Vene-E		SI		
PD	SAN GIORGIO IN BOSCO	Vene-E		SI		
PD	SAN MARTINO DI LUPARI	Vene-E		SI		

PROVINCIA	COMUNE	ZONA ALLERTA DGRV 1373/2014	RISCHIO IDROGEOLOGICO		RISCHIO VALANGHE	
			RISCHIO GEOLOGICO	RISCHIO IDRAULICO SU RETE SECONDARIA	ZONA ALLERTA VALANGHE	SOTTOZONA ALLERTA VALANGHE
PD	SAN PIETRO IN GU'	Vene-E		SI		
PD	SAN PIETRO VIMINARIO	Vene-E		SI		
PD	SANTA GIUSTINA IN COLLE	Vene-E		SI		
PD	SANTA MARGHERITA D'ADIGE	Vene-E		SI		
PD	SANT'ANGELO DI PIOVE DI SACCO	Vene-E		SI		
PD	SANT'ELENA	Vene-E		SI		
PD	SANT'URBANO	Vene-E		SI		
PD	SAONARA	Vene-E		SI		
PD	SELVAZZANO DENTRO	Vene-E		SI		
PD	SOLESINO	Vene-E		SI		
PD	STANGHELLA	Vene-E		SI		
PD	TEOLO	Vene-E	SI	SI		
PD	TERRASSA PADOVANA	Vene-E		SI		
PD	TOMBOLO	Vene-E		SI		
PD	TORREGLIA	Vene-E	SI	SI		
PD	TREBASELEGHE	Vene-F		SI		
PD	TRIBANO	Vene-E		SI		
PD	URBANA	Vene-E		SI		
PD	VEGGIANO	Vene-E		SI		
PD	VESCOVANA	Vene-E		SI		
PD	VIGHIZZOLO D'ESTE	Vene-E		SI		
PD	VIGODARZERE	Vene-E		SI		
PD	VIGONZA	Vene-E		SI		
PD	VILLA DEL CONTE	Vene-E		SI		
PD	VILLA ESTENSE	Vene-E		SI		
PD	VILLAFRANCA PADOVANA	Vene-E		SI		
PD	VILLANOVA DI CAMPOSAMPIERO	Vene-F		SI		
PD	VO'	Vene-E	SI	SI		
RO	ADRIA	Vene-D		SI		

PROVINCIA	COMUNE	ZONA ALLERTA DGRV 1373/2014	RISCHIO IDROGEOLOGICO		RISCHIO VALANGHE	
			RISCHIO GEOLOGICO	RISCHIO IDRAULICO SU RETE SECONDARIA	ZONA ALLERTA VALANGHE	SOTTOZONA ALLERTA VALANGHE
RO	ARIANO NEL POLESINE	Vene-D	SI	SI		
RO	ARQUA' POLESINE	Vene-D	SI	SI		
RO	BADIA POLESINE	Vene-D	SI	SI		
RO	BAGNOLO DI PO	Vene-D	SI	SI		
RO	BERGANTINO	Vene-D	SI	SI		
RO	BOSARO	Vene-D	SI	SI		
RO	CALTO	Vene-D	SI	SI		
RO	CANARO	Vene-D	SI	SI		
RO	CANDA	Vene-D	SI	SI		
RO	CASTELGUGLIELMO	Vene-D	SI	SI		
RO	CASTELMASSA	Vene-D	SI	SI		
RO	CASTELNOVO BARIANO	Vene-D	SI	SI		
RO	CENESELLI	Vene-D	SI	SI		
RO	CEREGNANO	Vene-D	SI	SI		
RO	CORBOLA	Vene-D	SI	SI		
RO	COSTA DI ROVIGO	Vene-D	SI	SI		
RO	CRESPINO	Vene-D	SI	SI		
RO	FICAROLO	Vene-D	SI	SI		
RO	FIESSO UMBERTIANO	Vene-D	SI	SI		
RO	FRASSINELLE POLESINE	Vene-D	SI	SI		
RO	FRATTA POLESINE	Vene-D	SI	SI		
RO	GAIBA	Vene-D	SI	SI		
RO	GAVELLO	Vene-D	SI	SI		
RO	GIACCIANO CON BARUCHELLA	Vene-D	SI	SI		
RO	GUARDA VENETA	Vene-D	SI	SI		
RO	LENDINARA	Vene-D	SI	SI		
RO	LOREO	Vene-D	SI	SI		
RO	LUSIA	Vene-D	SI	SI		
RO	MELARA	Vene-D	SI	SI		

PROVINCIA	COMUNE	ZONA ALLERTA DGRV 1373/2014	RISCHIO IDROGEOLOGICO		RISCHIO VALANGHE	
			RISCHIO GEOLOGICO	RISCHIO IDRAULICO SU RETE SECONDARIA	ZONA ALLERTA VALANGHE	SOTTOZONA ALLERTA VALANGHE
RO	OCCHIOBELLO	Vene-D	SI	SI		
RO	PAPOZZE	Vene-D	SI	SI		
RO	PETTORAZZA GRIMANI	Vene-D	SI	SI		
RO	PINCARA	Vene-D	SI	SI		
RO	POSELLA	Vene-D	SI	SI		
RO	PONTECCHIO POLESINE	Vene-D	SI	SI		
RO	PORTO TOLLE	Vene-D	SI	SI		
RO	PORTO VIRO	Vene-D	SI	SI		
RO	ROSOLINA	Vene-D	SI	SI		
RO	ROVIGO	Vene-D	SI	SI		
RO	SALARA	Vene-D	SI	SI		
RO	SAN BELLINO	Vene-D	SI	SI		
RO	SAN MARTINO DI VENEZZE	Vene-D	SI	SI		
RO	STIENTA	Vene-D	SI	SI		
RO	TAGLIO DI PO	Vene-D	SI	SI		
RO	TRECENTA	Vene-D	SI	SI		
RO	VILLADOSE	Vene-D	SI	SI		
RO	VILLAMARZANA	Vene-D	SI	SI		
RO	VILLANOVA DEL GHEBBO	Vene-D	SI	SI		
RO	VILLANOVA MARCHESANA	Vene-D	SI	SI		
TV	ALTIVOLE	Vene-F	SI	SI		
TV	ARCADE	Vene-F	SI	SI		
TV	ASOLO	Vene-B	SI	SI		
TV	BORSO DEL GRAPPA	Vene-B	SI	SI	MONT-2	MONT-2B
TV	BREDA DI PIAVE	Vene-F	SI	SI		
TV	CAERANO DI SAN MARCO	Vene-H	SI	SI		
TV	CAPPELLA MAGGIORE	Vene-H	SI	SI		
TV	CARBONERA	Vene-F	SI	SI		
TV	CASALE SUL SILE	Vene-F	SI	SI		

PROVINCIA	COMUNE	ZONA ALLERTA DGRV 1373/2014	RISCHIO IDROGEOLOGICO		RISCHIO VALANGHE		
			RISCHIO GEOLOGICO	RISCHIO IDRAULICO SU RETE SECONDARIA	ZONA ALLERTA VALANGHE	SOTTOZONA ALLERTA VALANGHE	
TV	CASIER	Vene-F		SI			
TV	CASTELCUCCO	Vene-B	SI				
TV	CASTELFRANCO VENETO	Vene-E		SI			
TV	CASTELLO DI GODEGO	Vene-E		SI			
TV	CAVASO DEL TOMBA	Vene-H	SI		MONT-2	MONT-2B	
TV	CESSALTO	Vene-G		SI			
TV	CHIARANO	Vene-G		SI			
TV	CIMADOLMO	Vene-F		SI			
TV	CISON DI VALMARINO	Vene-H	SI		MONT-2	MONT-2B	
TV	COGOGNE'	Vene-G		SI			
TV	COLLE UMBERTO	Vene-H	SI				
TV	CONEGLIANO	Vene-H	SI				
TV	CORDIGNANO	Vene-H	SI		MONT-2	MONT-2B	
TV	CORNUDA	Vene-H	SI				
TV	CRESPANO DEL GRAPPA	Vene-B	SI		MONT-2	MONT-2B	
TV	CROCETTA DEL MONTELLO	Vene-H	SI				
TV	FARRA DI SOLIGO	Vene-H	SI				
TV	FOLLINA	Vene-H	SI		MONT-2	MONT-2B	
TV	FONTANELLE	Vene-G		SI			
TV	FORTE	Vene-B	SI				
TV	FREGONA	Vene-H	SI		MONT-2	MONT-2B	
TV	GAJARINE	Vene-G		SI			
TV	GIAVERA DEL MONTELLO	Vene-H	SI				
TV	GODEGA DI SANT'URBANO	Vene-G		SI			
TV	GORGO AL MONTICANO	Vene-G		SI			
TV	ISTRANA	Vene-F		SI			
TV	LORIA	Vene-E		SI			
TV	MANSUE'	Vene-G		SI			
TV	MARENO DI PIAVE	Vene-G		SI			

PROVINCIA	COMUNE	ZONA ALLERTA DGRV 1373/2014	RISCHIO IDROGEOLOGICO		RISCHIO VALANGHE	
			RISCHIO GEOLOGICO	RISCHIO IDRAULICO SU RETE SECONDARIA	ZONA ALLERTA VALANGHE	SOTTOZONA ALLERTA VALANGHE
TV	MASER	Vene-H	SI	SI		
TV	MASERADA SUL PIAVE	Vene-F		SI		
TV	MEDUNA DI LIVENZA	Vene-G		SI		
TV	MIANE	Vene-H	SI	SI	MONT-2	MONT-2B
TV	MOGLIANO VENETO	Vene-F		SI		
TV	MONASTIER DI TREVISO	Vene-F		SI		
TV	MONFUMO	Vene-B	SI	SI		
TV	MONTEBELLUNA	Vene-H	SI	SI		
TV	MORGANO	Vene-F		SI		
TV	MORIAGO DELLA BATTAGLIA	Vene-H	SI	SI		
TV	MOTTA DI LIVENZA	Vene-G		SI		
TV	NERVESA DELLA BATTAGLIA	Vene-H	SI	SI		
TV	ODERZO	Vene-G		SI		
TV	ORMELLE	Vene-F		SI		
TV	ORSAGO	Vene-G		SI		
TV	PADERNO DEL GRAPPA	Vene-B	SI	SI	MONT-2	MONT-2B
TV	PAESE	Vene-F		SI		
TV	PEDEROBBA	Vene-H	SI	SI	MONT-2	MONT-2B
TV	PIEVE DI SOLIGO	Vene-H	SI	SI		
TV	PONTE DI PIAVE	Vene-F		SI		
TV	PONZANO VENETO	Vene-F		SI		
TV	PORTOBUFFOLE'	Vene-G		SI		
TV	POSSAGNO	Vene-H	SI	SI	MONT-2	MONT-2B
TV	POVEGLIANO	Vene-F		SI		
TV	PREGANZIOL	Vene-F		SI		
TV	QUINTO DI TREVISO	Vene-F		SI		
TV	REFRONTOLO	Vene-H	SI	SI		
TV	RESANA	Vene-E		SI		
TV	REVINE LAGO	Vene-H	SI	SI	MONT-2	MONT-2B

PROVINCIA	COMUNE	ZONA ALLERTA DGRV 1373/2014	RISCHIO IDROGEOLOGICO		RISCHIO VALANGHE		
			RISCHIO GEOLOGICO	RISCHIO IDRAULICO SU RETE SECONDARIA	ZONA ALLERTA VALANGHE	SOTTOZONA ALLERTA VALANGHE	
TV	RIESE PIO X	Vene-E		SI			
TV	RONCADE	Vene-F		SI			
TV	SALGAREDA	Vene-F		SI			
TV	SAN BIAGIO DI CALLALTA	Vene-F		SI			
TV	SAN FIOR	Vene-H	SI	SI			
TV	SAN PIETRO DI FELETTO	Vene-H	SI	SI			
TV	SAN POLO DI PIAVE	Vene-F		SI			
TV	SAN VENDEMIANO	Vene-H	SI	SI			
TV	SAN ZENONE DEGLI EZZELINI	Vene-B	SI	SI			
TV	SANTA LUCIA DI PIAVE	Vene-F		SI			
TV	SARMEDE	Vene-H	SI	SI	MONT-2	MONT-2B	
TV	SEGUSINO	Vene-H	SI	SI	MONT-2	MONT-2B	
TV	SERNAGLIA DELLA BATTAGLIA	Vene-H	SI	SI			
TV	SILEA	Vene-F		SI			
TV	SPRESIANO	Vene-F		SI			
TV	SUSEGANA	Vene-H	SI	SI			
TV	TARZO	Vene-H	SI	SI			
TV	TREVIGNANO	Vene-F		SI			
TV	TREVISO	Vene-F		SI			
TV	VALDOBBIADENE	Vene-H	SI	SI	MONT-2	MONT-2B	
TV	VAZZOLA	Vene-G		SI			
TV	VEDELAGO	Vene-F		SI			
TV	VIDOR	Vene-H	SI	SI			
TV	VILLORBA	Vene-F		SI			
TV	VITTORIO VENETO	Vene-H	SI	SI	MONT-2	MONT-2B	
TV	VOLPAGO DEL MONTELLO	Vene-H	SI	SI			
TV	ZENSON DI PIAVE	Vene-F		SI			
TV	ZERO BRANCO	Vene-F		SI			
VE	ANNONE VENETO	Vene-G		SI			

PROVINCIA	COMUNE	ZONA ALLERTA DGRV 1373/2014	RISCHIO IDROGEOLOGICO		RISCHIO VALANGHE	
			RISCHIO GEOLOGICO	RISCHIO IDRAULICO SU RETE SECONDARIA	ZONA ALLERTA VALANGHE	SOTTOZONA ALLERTA VALANGHE
VE	CAMPAGNA LUPIA	Vene-F		SI		
VE	CAMPOLONGO MAGGIORE	Vene-E		SI		
VE	CAMPONOGARA	Vene-F		SI		
VE	CAORLE	Vene-G		SI		
VE	CAVALLINO TREPONTI	Vene-F		SI		
VE	CAVARZERE	Vene-E		SI		
VE	CEGGIA	Vene-G		SI		
VE	CHIOGGIA	Vene-E		SI		
VE	CINTO CAOMAGGIORE	Vene-G		SI		
VE	CONA	Vene-E		SI		
VE	CONCORDIA SAGITTARIA	Vene-G		SI		
VE	DOLO	Vene-F		SI		
VE	ERACLEA	Vene-F		SI		
VE	FIESSO D'ARTICO	Vene-E		SI		
VE	FOSSALTA DI PIAVE	Vene-F		SI		
VE	FOSSALTA DI PORTOGRUARO	Vene-G		SI		
VE	FOSSO'	Vene-E		SI		
VE	GRUARO	Vene-G		SI		
VE	JESOLO	Vene-F		SI		
VE	MARCON	Vene-F		SI		
VE	MARTELLAGO	Vene-F		SI		
VE	MEOLO	Vene-F		SI		
VE	MIRA	Vene-F		SI		
VE	MIRANO	Vene-F		SI		
VE	MUSILE DI PIAVE	Vene-F		SI		
VE	NOALE	Vene-F		SI		
VE	NOVENTA DI PIAVE	Vene-F		SI		
VE	PIANIGA	Vene-F		SI		
VE	PORTOGRUARO	Vene-G		SI		

PROVINCIA	COMUNE	ZONA ALLERTA DGRV 1373/2014	RISCHIO IDROGEOLOGICO		RISCHIO VALANGHE	
			RISCHIO GEOLOGICO	RISCHIO IDRAULICO SU RETE SECONDARIA	ZONA ALLERTA VALANGHE	SOTTOZONA ALLERTA VALANGHE
VE	PRAMAGGIORE	Vene-G		SI		
VE	QUARTO D'ALTINO	Vene-F		SI		
VE	SALZANO	Vene-F		SI		
VE	SAN DONA' DI PIAVE	Vene-F		SI		
VE	SAN MICHELE AL TAGLIAMENTO	Vene-G		SI		
VE	SANTA MARIA DI SALA	Vene-F		SI		
VE	SANTO STINO DI LIVENZA	Vene-G		SI		
VE	SCORZE'	Vene-F		SI		
VE	SPINEA	Vene-F		SI		
VE	STRA	Vene-E		SI		
VE	TEGLIO VENETO	Vene-G		SI		
VE	TORRE DI MOSTO	Vene-G		SI		
VE	VENEZIA	Vene-F		SI		
VE	VIGONOVO	Vene-E		SI		
VI	AGUGLIARO	Vene-E		SI		
VI	ALBETTONE	Vene-E	SI	SI		
VI	ALONTE	Vene-E	SI	SI		
VI	ALTAVILLA VICENTINA	Vene-B	SI	SI		
VI	ALTISSIMO	Vene-B	SI	SI		
VI	ARCUGNANO	Vene-E	SI	SI		
VI	ARSIERO	Vene-B	SI	SI	MONT-2	MONT-2C
VI	ARZIGNANO	Vene-B	SI	SI		
VI	ASIAGO	Vene-B	SI	SI	MONT-2	MONT-2C
VI	ASIGLIANO VENETO	Vene-E		SI		
VI	BARBARANO VICENTINO	Vene-E	SI	SI		
VI	BASSANO DEL GRAPPA	Vene-B	SI	SI		
VI	BOLZANO VICENTINO	Vene-B		SI		
VI	BREGANZE	Vene-B	SI	SI		
VI	BRENDOLA	Vene-E	SI	SI		

PROVINCIA	COMUNE	ZONA ALLERTA DGRV 1373/2014	RISCHIO IDROGEOLOGICO		RISCHIO VALANGHE		
			RISCHIO GEOLOGICO	RISCHIO IDRAULICO SU RETE SECONDARIA	ZONA ALLERTA VALANGHE	SOTTOZONA ALLERTA VALANGHE	
VI	BRESSANVIDO	Vene-B		SI			
VI	BROGLIANO	Vene-B	SI				
VI	CALDOGNO	Vene-B		SI			
VI	CALTRANO	Vene-B	SI		MONT-2	MONT-2C	
VI	CALVENE	Vene-B	SI		MONT-2	MONT-2C	
VI	CAMISANO VICENTINO	Vene-E		SI			
VI	CAMPIGLIA DEI BERICI	Vene-E		SI			
VI	CAMPOLONGO SUL BRENTA	Vene-B	SI		MONT-2	MONT-2C	
VI	CARRE'	Vene-B	SI				
VI	CARTIGLIANO	Vene-E		SI			
VI	CASSOLA	Vene-E		SI			
VI	CASTEGNERO	Vene-E	SI				
VI	CASTELGOMBERTO	Vene-B	SI				
VI	CHIAMPO	Vene-B	SI				
VI	CHIUPPANO	Vene-B	SI				
VI	CISMON DEL GRAPPA	Vene-B	SI		MONT-2	MONT-2C	
VI	COGOLLO DEL CENGIO	Vene-B	SI		MONT-2	MONT-2C	
VI	CONCO	Vene-B	SI		MONT-2	MONT-2C	
VI	CORNEDO VICENTINO	Vene-B	SI				
VI	COSTABISSARA	Vene-B	SI				
VI	CREAZZO	Vene-B	SI				
VI	CRESPADORO	Vene-B	SI		MONT-2	MONT-2C	
VI	DUEVILLE	Vene-B		SI			
VI	ENEGO	Vene-B	SI		MONT-2	MONT-2C	
VI	FARA VICENTINO	Vene-B	SI				
VI	FOZA	Vene-B	SI		MONT-2	MONT-2C	
VI	GALLIO	Vene-B	SI		MONT-2	MONT-2C	
VI	GAMBELLARA	Vene-B	SI		MONT-2	MONT-2C	
VI	GAMBUGLIANO	Vene-B	SI				

PROVINCIA	COMUNE	ZONA ALLERTA DGRV 1373/2014	RISCHIO IDROGEOLOGICO		RISCHIO VALANGHE	
			RISCHIO GEOLOGICO	RISCHIO IDRAULICO SU RETE SECONDARIA	ZONA ALLERTA VALANGHE	SOTTOZONA ALLERTA VALANGHE
VI	GRANCONA	Vene-E	SI	SI		
VI	GRISIGNANO DI ZOCCO	Vene-E		SI		
VI	GRUMOLO DELLE ABBADESSE	Vene-E		SI		
VI	ISOLA VICENTINA	Vene-B	SI	SI		
VI	LAGHI	Vene-B	SI	SI	MONT-2	MONT-2C
VI	LASTE BASSE	Vene-B	SI	SI	MONT-2	MONT-2C
VI	LONGARE	Vene-B	SI	SI		
VI	LONIGO	Vene-E	SI	SI		
VI	LUGO DI VICENZA	Vene-B	SI	SI	MONT-2	MONT-2C
VI	LUSIANA	Vene-B	SI	SI	MONT-2	MONT-2C
VI	MALO	Vene-B	SI	SI		
VI	MARANO VICENTINO	Vene-B		SI		
VI	MAROSTICA	Vene-B	SI	SI		
VI	MASON VICENTINO	Vene-B	SI	SI		
VI	MOLVENA	Vene-B	SI	SI		
VI	MONTE DI MALO	Vene-B	SI	SI		
VI	MONTEBELLO VICENTINO	Vene-B	SI	SI		
VI	MONTECCHIO MAGGIORE	Vene-B	SI	SI		
VI	MONTECCHIO PRECALCINO	Vene-B	SI	SI		
VI	MONTEGALDA	Vene-E	SI	SI		
VI	MONTEGALDELLA	Vene-E		SI		
VI	MONTEVIALE	Vene-B	SI	SI		
VI	MONTICELLO CONTE OTTO	Vene-B		SI		
VI	MONTORSO VICENTINO	Vene-B	SI	SI		
VI	MOSSANO	Vene-E	SI	SI		
VI	MUSSOLENTE	Vene-B	SI	SI		
VI	NANTO	Vene-E	SI	SI		
VI	NOGAROLE VICENTINO	Vene-B	SI	SI		
VI	NOVE	Vene-B		SI		

PROVINCIA	COMUNE	ZONA ALLERTA DGRV 1373/2014	RISCHIO IDROGEOLOGICO		RISCHIO VALANGHE		
			RISCHIO GEOLOGICO	RISCHIO IDRAULICO SU RETE SECONDARIA	ZONA ALLERTA VALANGHE	SOTTOZONA ALLERTA VALANGHE	
VI	NOVENTA VICENTINA	Vene-E		SI			
VI	ORGIANO	Vene-E	SI				
VI	PEDEMONTE	Vene-B	SI		MONT-2	MONT-2C	
VI	PIANEZZE	Vene-B	SI				
VI	PIOVENE ROCCHETTE	Vene-B	SI				
VI	POIANA MAGGIORE	Vene-E					
VI	POSINA	Vene-B	SI		MONT-2	MONT-2C	
VI	POVE DEL GRAPPA	Vene-B	SI		MONT-2	MONT-2C	
VI	POZZOLEONE	Vene-E					
VI	QUINTO VICENTINO	Vene-B					
VI	RECOARO TERME	Vene-B	SI		MONT-2	MONT-2C	
VI	ROANA	Vene-B	SI		MONT-2	MONT-2C	
VI	ROMANO D'EZZELINO	Vene-B	SI		MONT-2	MONT-2C	
VI	ROSA'	Vene-E					
VI	ROSSANO VENETO	Vene-E					
VI	ROTZO	Vene-B	SI		MONT-2	MONT-2C	
VI	SALCEDO	Vene-B	SI				
VI	SAN GERMANO DEI BERICI	Vene-E	SI				
VI	SAN NAZARIO	Vene-B	SI		MONT-2	MONT-2C	
VI	SAN PIETRO MUSSOLINO	Vene-B	SI				
VI	SAN VITO DI LEGUZZANO	Vene-B	SI				
VI	SANDRIGO	Vene-B					
VI	SANTORSO	Vene-B	SI				
VI	SARCEDO	Vene-B	SI				
VI	SAREGO	Vene-E	SI				
VI	SCHIAVON	Vene-B	SI				
VI	SCHIO	Vene-B	SI				
VI	SOLAGNA	Vene-B	SI		MONT-2	MONT-2C	
VI	SOSSANO	Vene-E	SI				

PROVINCIA	COMUNE	ZONA ALLERTA DGRV 1373/2014	RISCHIO IDROGEOLOGICO		RISCHIO VALANGHE	
			RISCHIO GEOLOGICO	RISCHIO IDRAULICO SU RETE SECONDARIA	ZONA ALLERTA VALANGHE	SOTTOZONA ALLERTA VALANGHE
VI	SOVIZZO	Vene-B	SI	SI		
VI	TEZZE SUL BRENTA	Vene-E		SI		
VI	THIENE	Vene-B		SI		
VI	TONEZZA DEL CIMONE	Vene-B	SI	SI	MONT-2	MONT-2C
VI	TORREBELVICINO	Vene-B	SI	SI		
VI	TORRI DI QUARTESOLO	Vene-B		SI		
VI	TRISSINO	Vene-B	SI	SI		
VI	VALDAGNO	Vene-B	SI	SI		
VI	VALDASTICO	Vene-B	SI	SI	MONT-2	MONT-2C
VI	VALLI DEL PASUBIO	Vene-B	SI	SI	MONT-2	MONT-2C
VI	VALSTAGNA	Vene-B	SI	SI	MONT-2	MONT-2C
VI	VELO D'ASTICO	Vene-B	SI	SI		
VI	VICENZA	Vene-B	SI	SI		
VI	VILLAGA	Vene-E	SI	SI		
VI	VILLAVERLA	Vene-B		SI		
VI	ZANE'	Vene-B		SI		
VI	ZERMEGHEDO	Vene-B	SI	SI		
VI	ZOVENCEDO	Vene-E	SI	SI		
VI	ZUGLIANO	Vene-B	SI	SI		
VR	AFFI	Vene-C	SI	SI		
VR	ALBAREDO D'ADIGE	Vene-E		SI		
VR	ANGIARI	Vene-D		SI		
VR	ARCOLE	Vene-B		SI		
VR	BADIA CALAVENA	Vene-C	SI	SI		
VR	BARDOLINO	Vene-C	SI	SI		
VR	BELFIORE	Vene-C		SI		
VR	BEVILACQUA	Vene-E		SI		
VR	BONAVIGO	Vene-E		SI		
VR	BOSCHI SANT'ANNA	Vene-E		SI		

PROVINCIA	COMUNE	ZONA ALLERTA DGRV 1373/2014	RISCHIO IDROGEOLOGICO		RISCHIO VALANGHE	
			RISCHIO GEOLOGICO	RISCHIO IDRAULICO SU RETE SECONDARIA	ZONA ALLERTA VALANGHE	SOTTOZONA ALLERTA VALANGHE
VR	BOSCO CHIESANUOVA	Vene-C	SI	SI	MONT-2	MONT-2D
VR	BOVOLONE	Vene-D		SI		
VR	BRENTINO BELLUNO	Vene-C	SI	SI	MONT-2	MONT-2D
VR	BRENZONE SUL GARDA	Vene-C	SI	SI	MONT-2	MONT-2D
VR	BUSSOLENGO	Vene-C	SI	SI		
VR	BUTTAPIETRA	Vene-D		SI		
VR	CALDIERO	Vene-C		SI		
VR	CAPRINO VERONESE	Vene-C	SI	SI	MONT-2	MONT-2D
VR	CASALEONE	Vene-D		SI		
VR	CASTAGNARO	Vene-D		SI		
VR	CASTEL D'AZZANO	Vene-D		SI		
VR	CASTELNUOVO DEL GARDA	Vene-C	SI	SI		
VR	CAVAION VERONESE	Vene-C	SI	SI		
VR	CAZZANO DI TRAMIGNA	Vene-B	SI	SI		
VR	CEREA	Vene-D		SI		
VR	CERRO VERONESE	Vene-C	SI	SI		
VR	COLOGNA VENETA	Vene-E		SI		
VR	COLOGNOLA AI COLLI	Vene-C	SI	SI		
VR	CONCAMARISE	Vene-D		SI		
VR	COSTERMANO	Vene-C	SI	SI		
VR	DOLCE'	Vene-C	SI	SI	MONT-2	MONT-2D
VR	ERBE'	Vene-D		SI		
VR	ERBEZZO	Vene-C	SI	SI	MONT-2	MONT-2D
VR	FERRARA DI MONTE BALDO	Vene-C	SI	SI	MONT-2	MONT-2D
VR	FUMANE	Vene-C	SI	SI		
VR	GARDA	Vene-C	SI	SI		
VR	GAZZO VERONESE	Vene-D		SI		
VR	GREZZANA	Vene-C	SI	SI		
VR	ILLASI	Vene-C	SI	SI		

PROVINCIA	COMUNE	ZONA ALLERTA DGRV 1373/2014	RISCHIO IDROGEOLOGICO		RISCHIO VALANGHE		
			RISCHIO GEOLOGICO	RISCHIO IDRAULICO SU RETE SECONDARIA	ZONA ALLERTA VALANGHE	SOTTOZONA ALLERTA VALANGHE	
VR	ISOLA DELLA SCALA	Vene-D		SI			
VR	ISOLA RIZZA	Vene-D		SI			
VR	LAVAGNO	Vene-C	SI	SI			
VR	LAZISE	Vene-C	SI	SI			
VR	LEGNAGO	Vene-D		SI			
VR	MALCESINE	Vene-C	SI	SI	MONT-2	MONT-2D	
VR	MARANO DI VALPOLICELLA	Vene-C	SI	SI			
VR	MEZZANE DI SOTTO	Vene-C	SI	SI			
VR	MINERBE	Vene-E		SI			
VR	MONTECCHIA DI CROSARA	Vene-B	SI	SI			
VR	MONTEFORTE D'ALPONE	Vene-B	SI	SI			
VR	MOZZECANE	Vene-D		SI			
VR	NEGRAR	Vene-C	SI	SI			
VR	NOGARA	Vene-D		SI			
VR	NOGAROLE ROCCA	Vene-D		SI			
VR	OPPEANO	Vene-D		SI			
VR	PALU'	Vene-D		SI			
VR	PASTRENGO	Vene-C	SI	SI			
VR	PESCANTINA	Vene-C	SI	SI			
VR	PESCHIERA DEL GARDA	Vene-C	SI	SI			
VR	POVEGLIANO VERONESE	Vene-D		SI			
VR	PRESSANA	Vene-E		SI			
VR	RIVOLI VERONESE	Vene-C	SI	SI			
VR	RONCA'	Vene-B	SI	SI			
VR	RONCO ALL'ADIGE	Vene-C		SI			
VR	ROVERCHIARA	Vene-D		SI			
VR	ROVERE' VERONESE	Vene-C	SI	SI	MONT-2	MONT-2D	
VR	ROVEREDO DI GUA'	Vene-E		SI			
VR	SALIZOLE	Vene-D		SI			

PROVINCIA	COMUNE	ZONA ALLERTA DGRV 1373/2014	RISCHIO IDROGEOLOGICO		RISCHIO VALANGHE	
			RISCHIO GEOLOGICO	RISCHIO IDRAULICO SU RETE SECONDARIA	ZONA ALLERTA VALANGHE	SOTTOZONA ALLERTA VALANGHE
VR	SAN BONIFACIO	Vene-B		SI		
VR	SAN GIOVANNI ILARIONE	Vene-B	SI	SI		
VR	SAN GIOVANNI LUPATOTO	Vene-D		SI		
VR	SAN MARTINO BUON ALBERGO	Vene-C	SI	SI		
VR	SAN MAURO DI SALINE	Vene-C	SI	SI		
VR	SAN PIETRO DI MORUBIO	Vene-D		SI		
VR	SAN PIETRO IN CARIANO	Vene-C	SI	SI		
VR	SAN ZENO DI MONTAGNA	Vene-C	SI	SI	MONT-2	MONT-2D
VR	SANGUINETTO	Vene-D		SI		
VR	SANT'AMBROGIO DI VALPOLICELLA	Vene-C	SI	SI		
VR	SANT'ANNA D'ALFAEDO	Vene-C	SI	SI	MONT-2	MONT-2D
VR	SELVA DI PROGNO	Vene-C	SI	SI	MONT-2	MONT-2D
VR	SOAVE	Vene-B	SI	SI		
VR	SOMMACAMPAGNA	Vene-C	SI	SI		
VR	SONA	Vene-C	SI	SI		
VR	SORGA'	Vene-D		SI		
VR	TERRAZZO	Vene-E		SI		
VR	TORRI DEL BENACO	Vene-C	SI	SI		
VR	TREGNAGO	Vene-C	SI	SI		
VR	TREVENZUOLO	Vene-D		SI		
VR	VALEGGIO SUL MINCIO	Vene-C	SI	SI		
VR	VELO VERONESE	Vene-C	SI	SI	MONT-2	MONT-2D
VR	VERONA	Vene-C	SI	SI		
VR	VERONELLA	Vene-E		SI		
VR	VESTENANOVA	Vene-B	SI	SI		
VR	VIGASIO	Vene-D		SI		
VR	VILLA BARTOLOMEA	Vene-D		SI		
VR	VILAFRANCA DI VERONA	Vene-D		SI		

PROVINCIA	COMUNE	ZONA ALLERTA DGRV 1373/2014	RISCHIO IDROGEOLOGICO		RISCHIO VALANGHE	
			RISCHIO GEOLOGICO	RISCHIO IDRAULICO SU RETE SECONDARIA	ZONA ALLERTA VALANGHE	SOTTOZONA ALLERTA VALANGHE
VR	ZEVIO	Vene-C		SI		
VR	ZIMELLA	Vene-E		SI		

A.4 SOGLIE IDROMETRICHE

Per quanto riguarda la tabella A.4 relativa alle soglie idrometriche presente in DGR 1373, si precisa e integra quanto segue:

Nell'intestazione della tabella la parola "CAE" è sostituita da "fiduciaria" ed è eliminata la frase "PER L'ATTIVAZIONE DEL SERVIZIO DI PIENA E".

Nella quinta colonna la parola "CAE" viene cancellata.

La tabella è integrata con il seguente elenco di soglie idrometriche relative ad alcuni tele idrometri della rete fiduciaria installati lungo l'asta del fiume Po:

Sez. Bac. Idrograf.	Area di Allerta	Bacino	Fiume	Stazione Idrometrica	Criticità ORDINARIA	Criticità MODERATA	Criticità ELEVATA
ROVIGO	Vene-D	Po	Po	Sermide	7.00	8.00	9.00
ROVIGO	Vene-D	Po	Po	Pontelagoscuro	0.50	1.30	2.50
ROVIGO	Vene-D	Po	Po	Polesella	5.70	6.70	7.80
ROVIGO	Vene-D	Po	Po di Venezia	Cavanella	3.20	3.70	4.60
ROVIGO	Vene-D	Po	Po di Goro	Ariano	1.70	2.10	3.20

Si evidenzia che per quel che riguarda l'asta del fiume Po, AIPO provvederà, in autonomia, alla formale attivazione del Servizio di Piena indipendentemente dal superamento delle soglie indicate in tabella tenuto conto delle previsioni a scala di bacino.