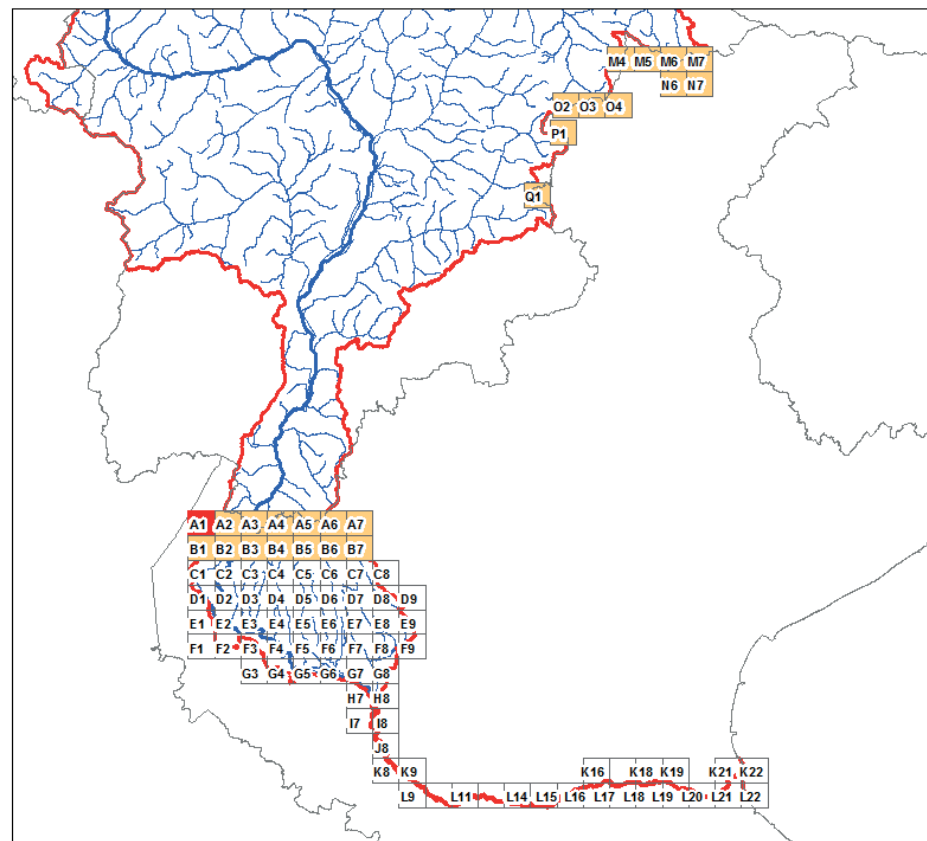
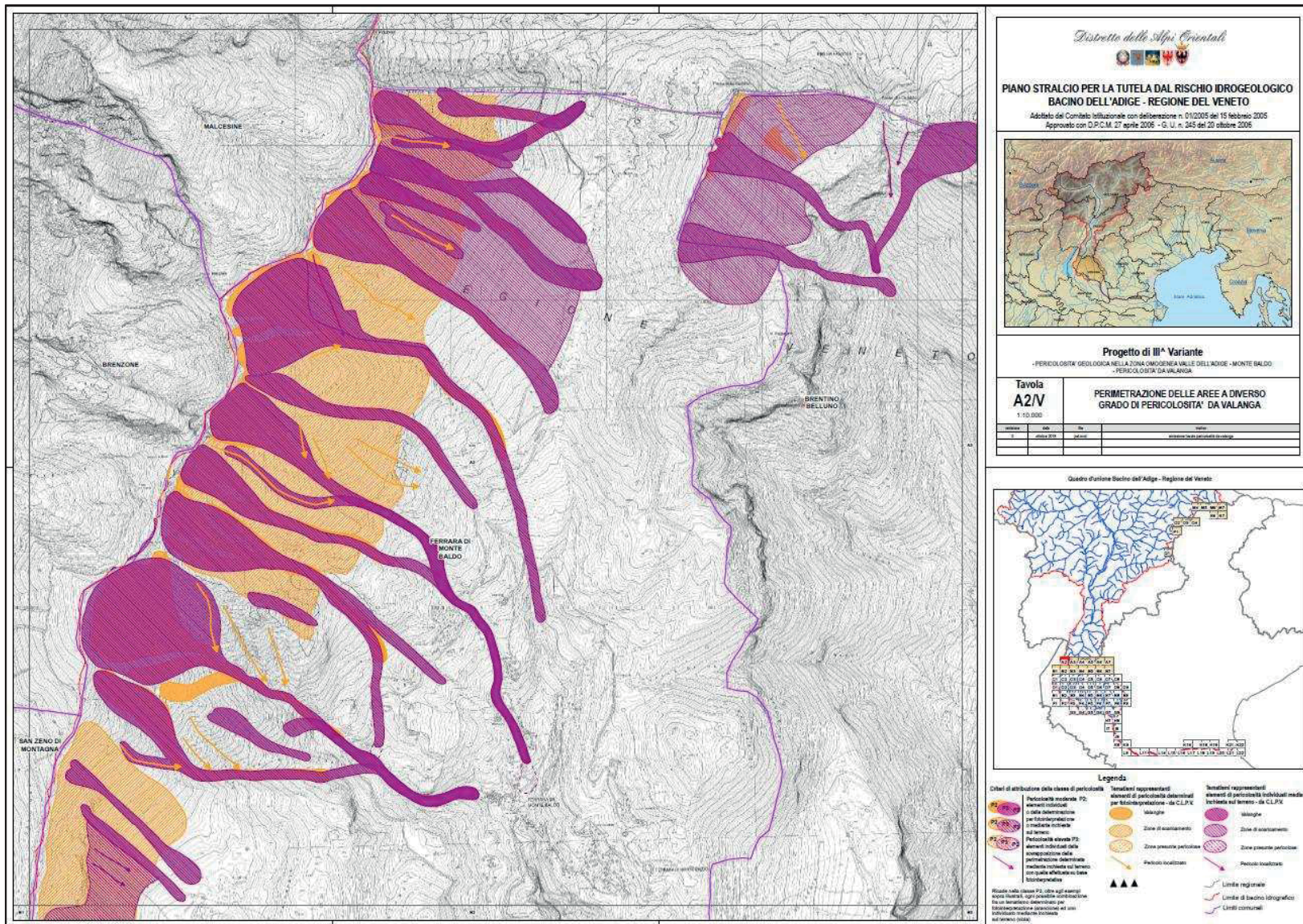


Allegato D

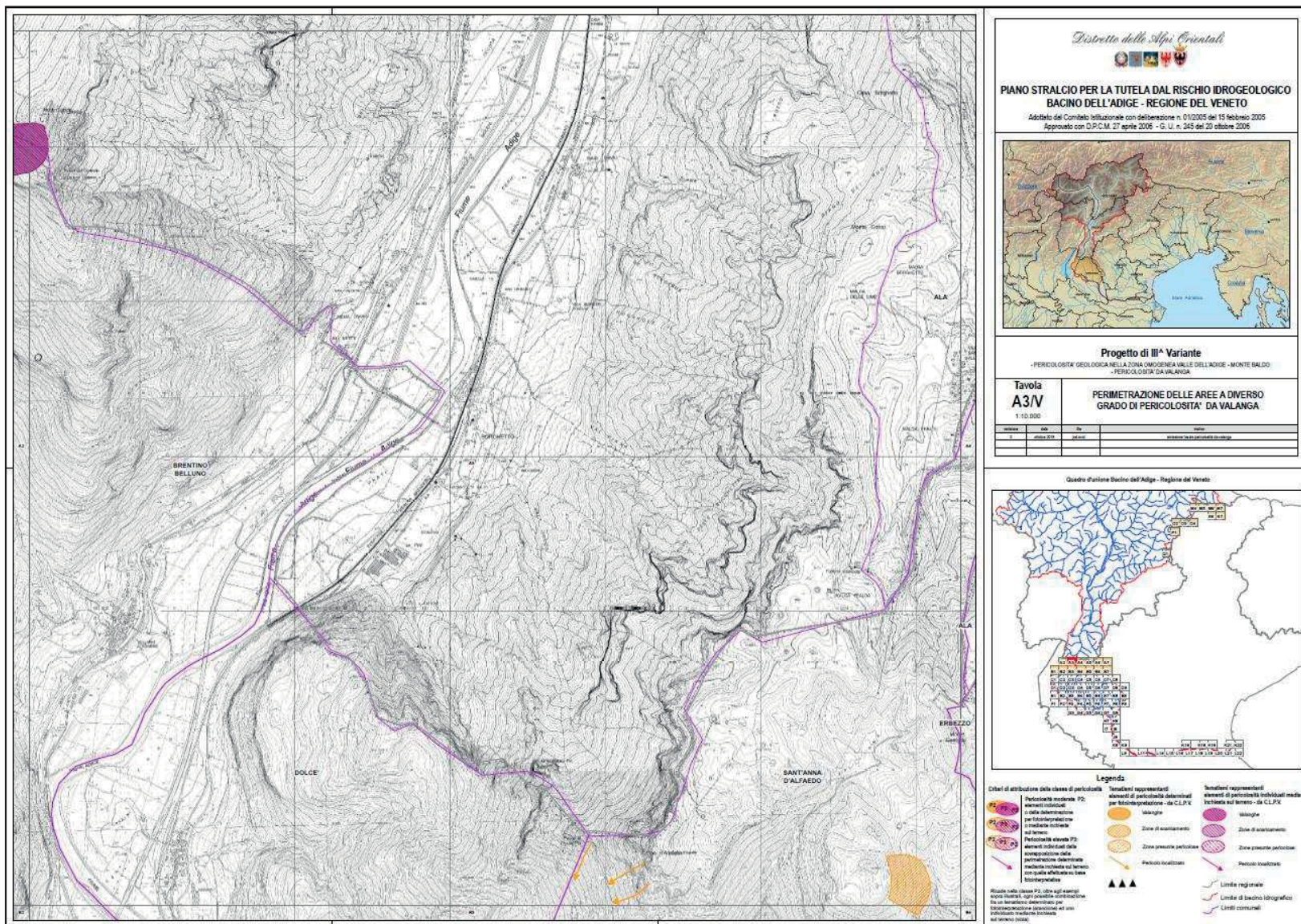
Regione del Veneto. Direzione Difesa del Suolo e della Costa – U.O. Servizio Geologico e Attività Estrattive

PROGETTO DI 3^ VARIANTE del PIANO STRALCIO PER LA TUTELA DAL RISCHIO IDROGEOLOGICO BACINO DELL'ADIGE – REGIONE DEL VENETO**Cartografia della pericolosità da valanga****Quadro di unione delle tavole relative alla pericolosità valanghiva del bacino del fiume Adige.**



Tav. A2 /V- Carta della pericolosità valanghiva - Bientino Belluno e Ferrara di Monte Baldo.

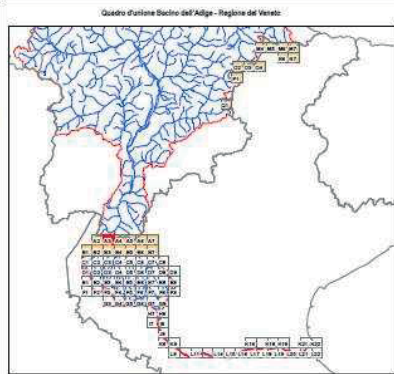




Distretto delle Alpi Orientali
 PIANO STRALCIO PER LA TUTELA DAL RISCHIO IDROGEOLOGICO
 BACINO DELL'ADIGE - REGIONE DEL VENETO
 Adottato dal Comitato Istituzionale con deliberazione n. 01/2005 del 15 febbraio 2005
 Approvato con D.P.C.M. 27 aprile 2006 - G. U. n. 345 del 20 ottobre 2006

Progetto di III^ Variante
 -PERICOLOSITA' GEOLOGICA NELLA ZONA OMOGENEA VALLE DELL'ADIGE - MONTE BALDO
 -PERICOLOSITA' DA VALANGA

Tavola		PERIMETRAZIONE DELLE AREE A DIVERSO GRADO DI PERICOLOSITA' DA VALANGA	
A3/V		1:10.000	
Aut.	Prov.	Com.	Scale
1	Alto Adige	161/68	Intervento della prefettura di Bolzano



Criteri di attribuzione della classe di pericolosità

- Pericolosità moderata P2:**
 - aree ricomprese dalla delimitazione per l'isolamento e l'individuazione della interazione nel terreno.
 - Pericolosità elevata P3:
 - aree ricomprese dalla delimitazione dell'interazione mediana isolata nel terreno con quella alta o con celle idrogeologiche.
- Pericolosità elevata P3:**
 - aree ricomprese dalla delimitazione dell'interazione mediana isolata nel terreno con quella alta o con celle idrogeologiche.

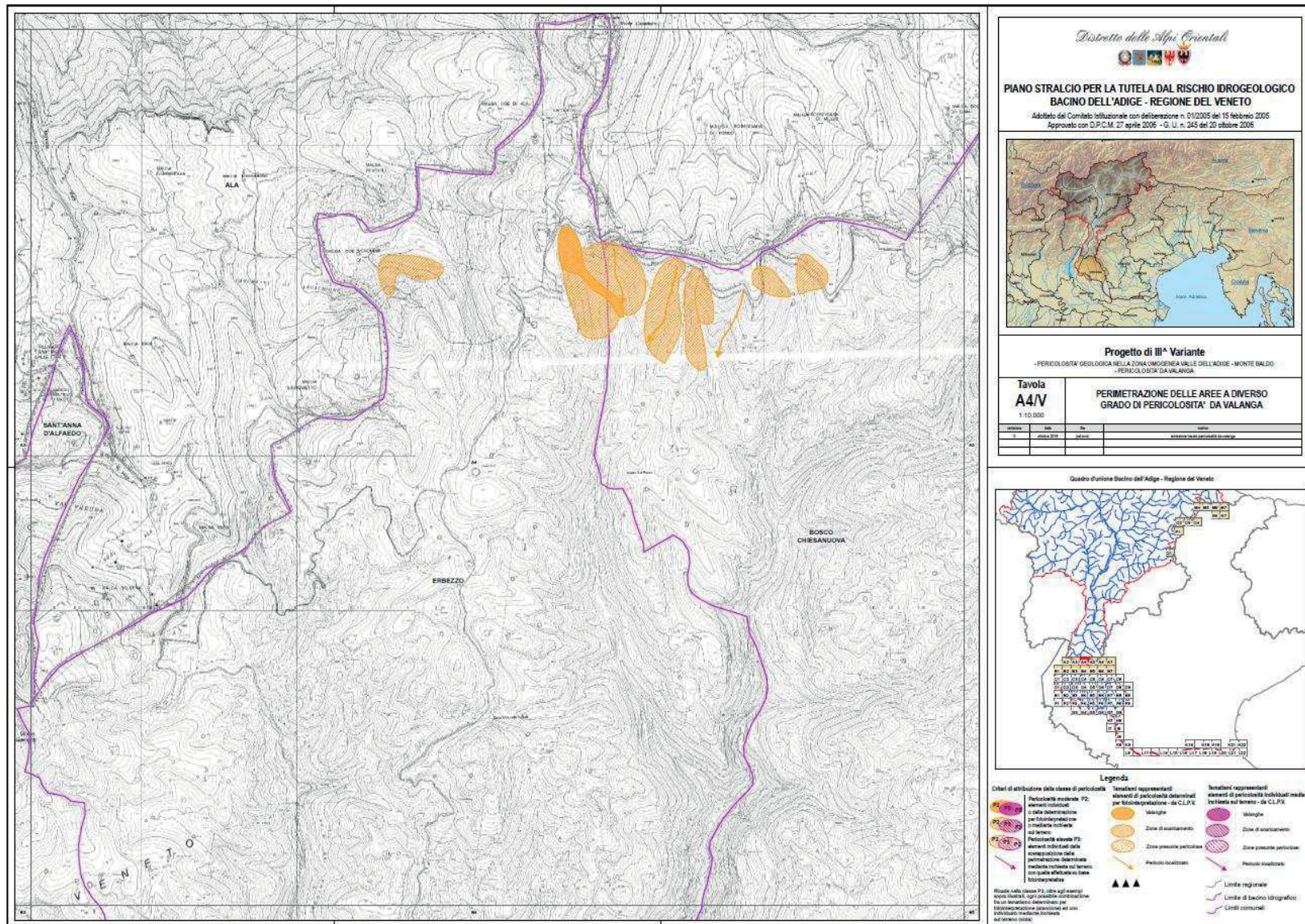
Altre note:
 Risulta nella classe P2, oltre agli esempi sopra illustrati, ogni area individuata nel corso di un iterato iterativo per l'individuazione idrogeologica ed un'individuazione mediana isolata nel terreno stesso.

Legenda

<ul style="list-style-type: none"> ▲▲▲ ▲▲▲ ▲▲▲ ▲▲▲ 	<ul style="list-style-type: none"> Tiranti rappresentati elementi di pericolosità determinati per l'isolamento - da CLPX Valanghe Zone di isolamento Zone a pericolosità moderata Pericolo localizzato 	<ul style="list-style-type: none"> Tiranti rappresentati elementi di pericolosità individuati mediante l'individuazione sul terreno - da CLPX Valanghe Zone a pericolosità moderata Zone a pericolosità elevata Pericolo localizzato Limite regionale Limite di bacino idrogeologico Limite comunale
--	--	---

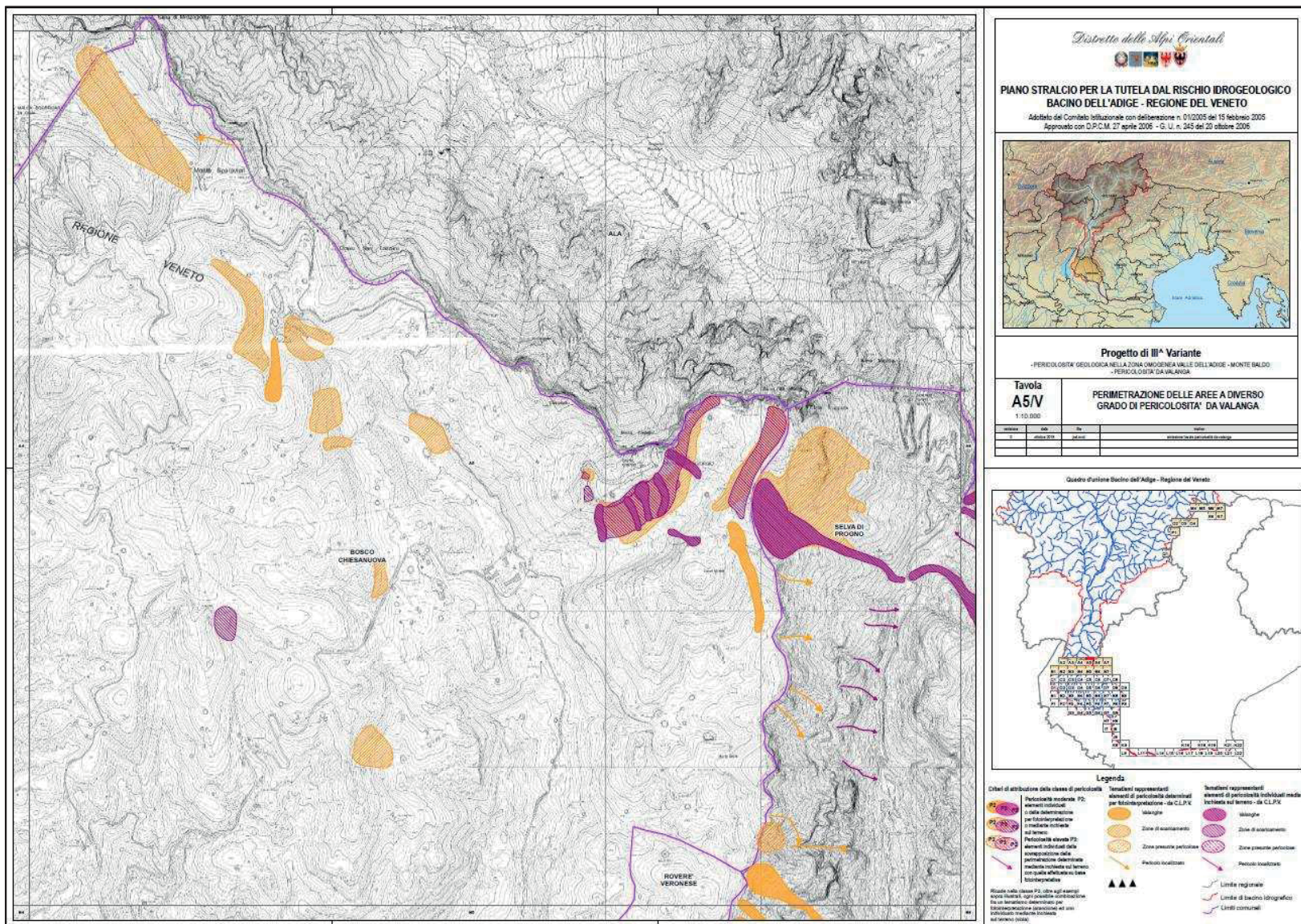
Tav. A3/V - Carta della pericolosità valanghiva - Brentino Belluno e Sant'Anna d'Alfaedo.





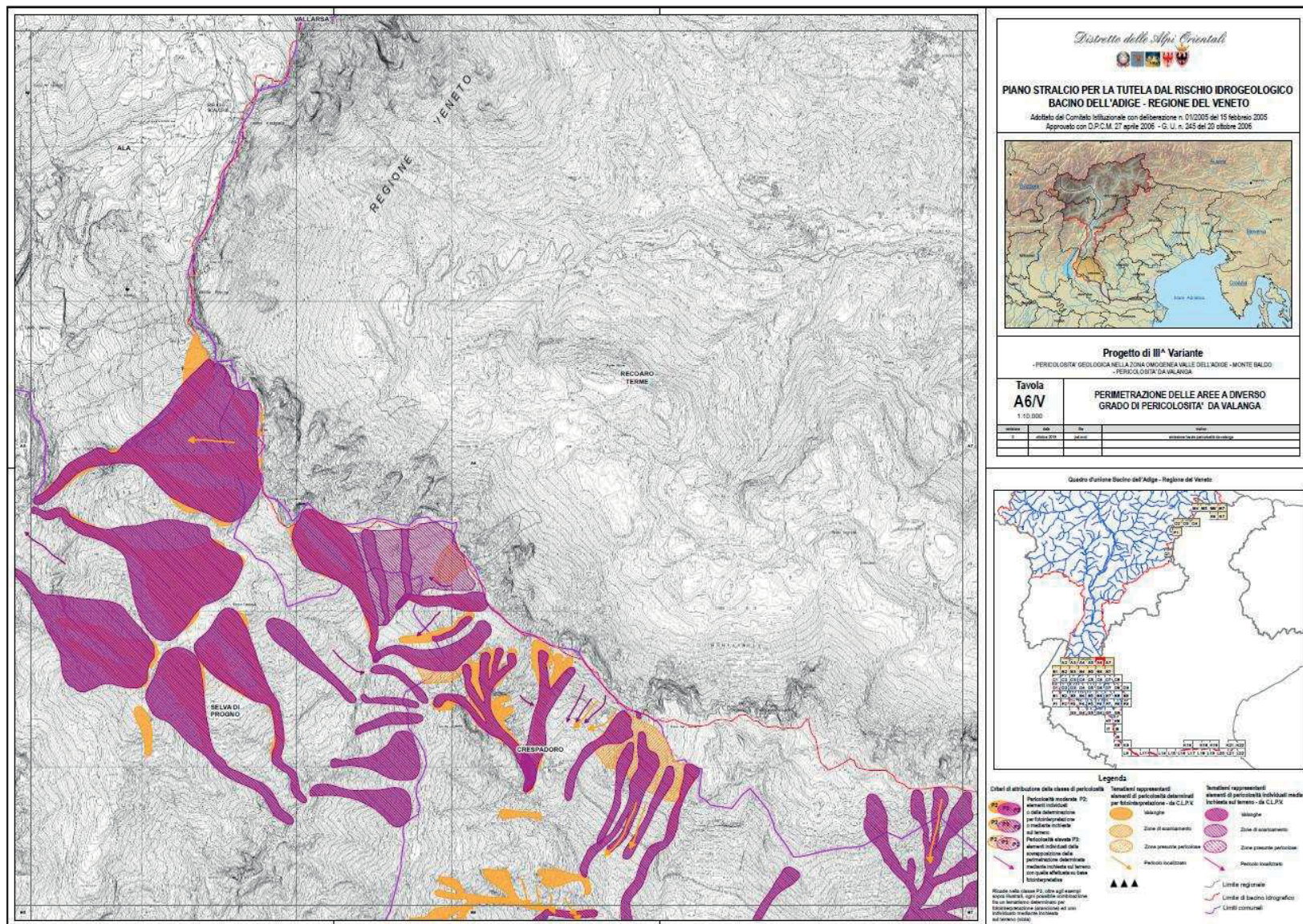
Tav. A4 /V– Carta della pericolosità valanghiva – Erbezzo e Bosco Chiesanuova.





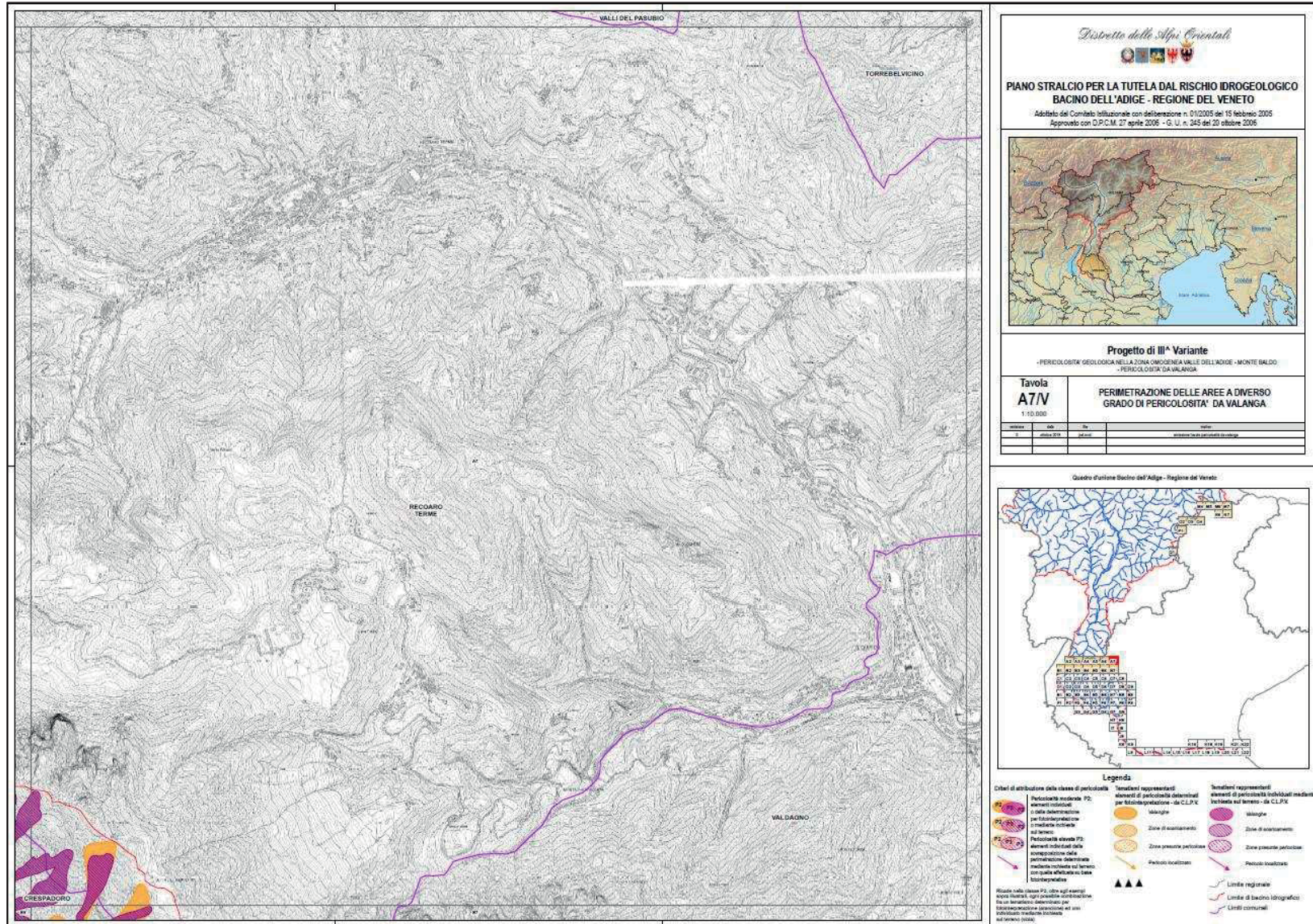
Tav. A5/V- Carta della pericolosità valanghiva - Selva di Progno e Bosco Chiesanuova.





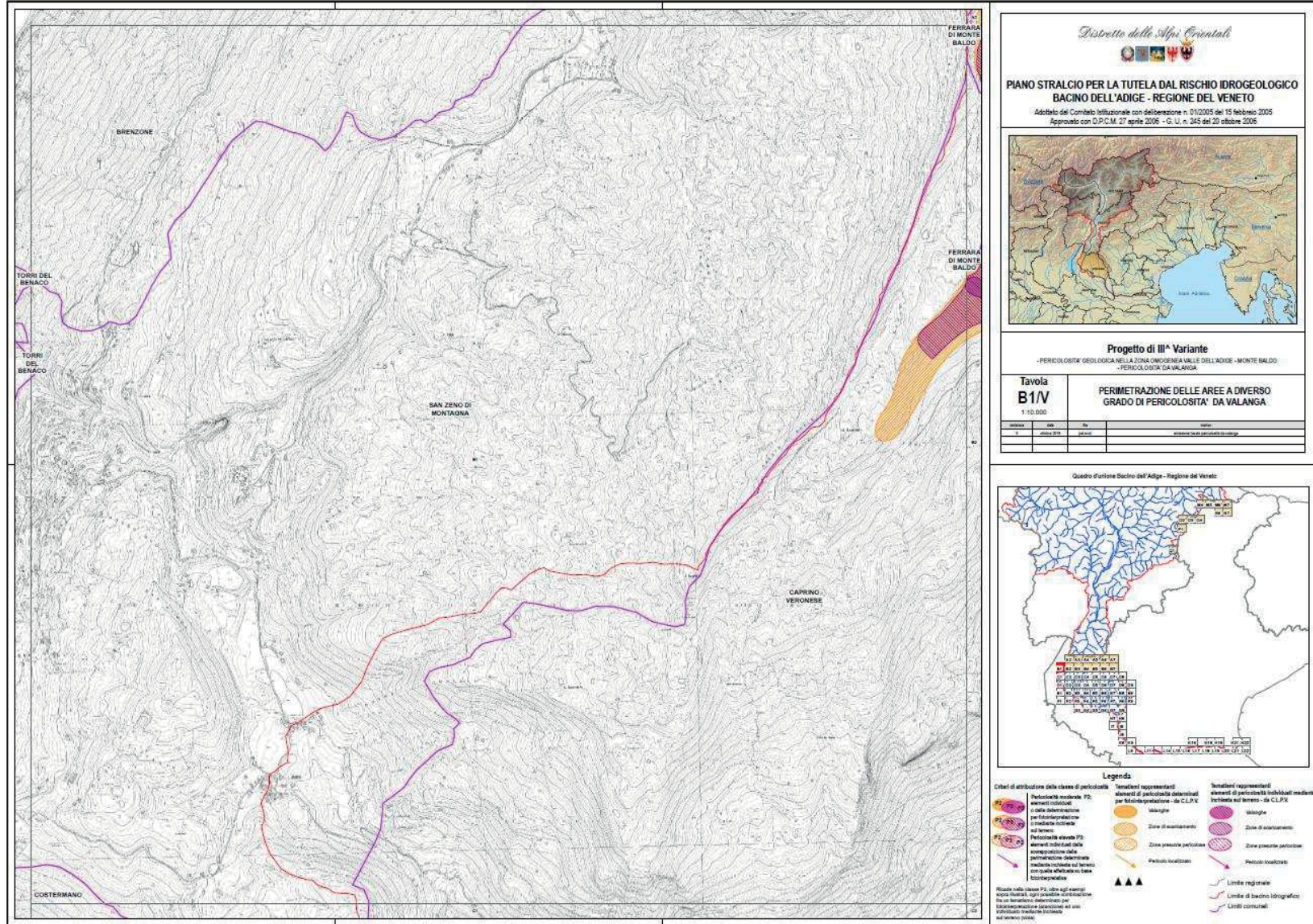
Tav. A6/V- Carta della pericolosità valanghiva – Selva di Progno, Crespadoro e Recoaro Terme.





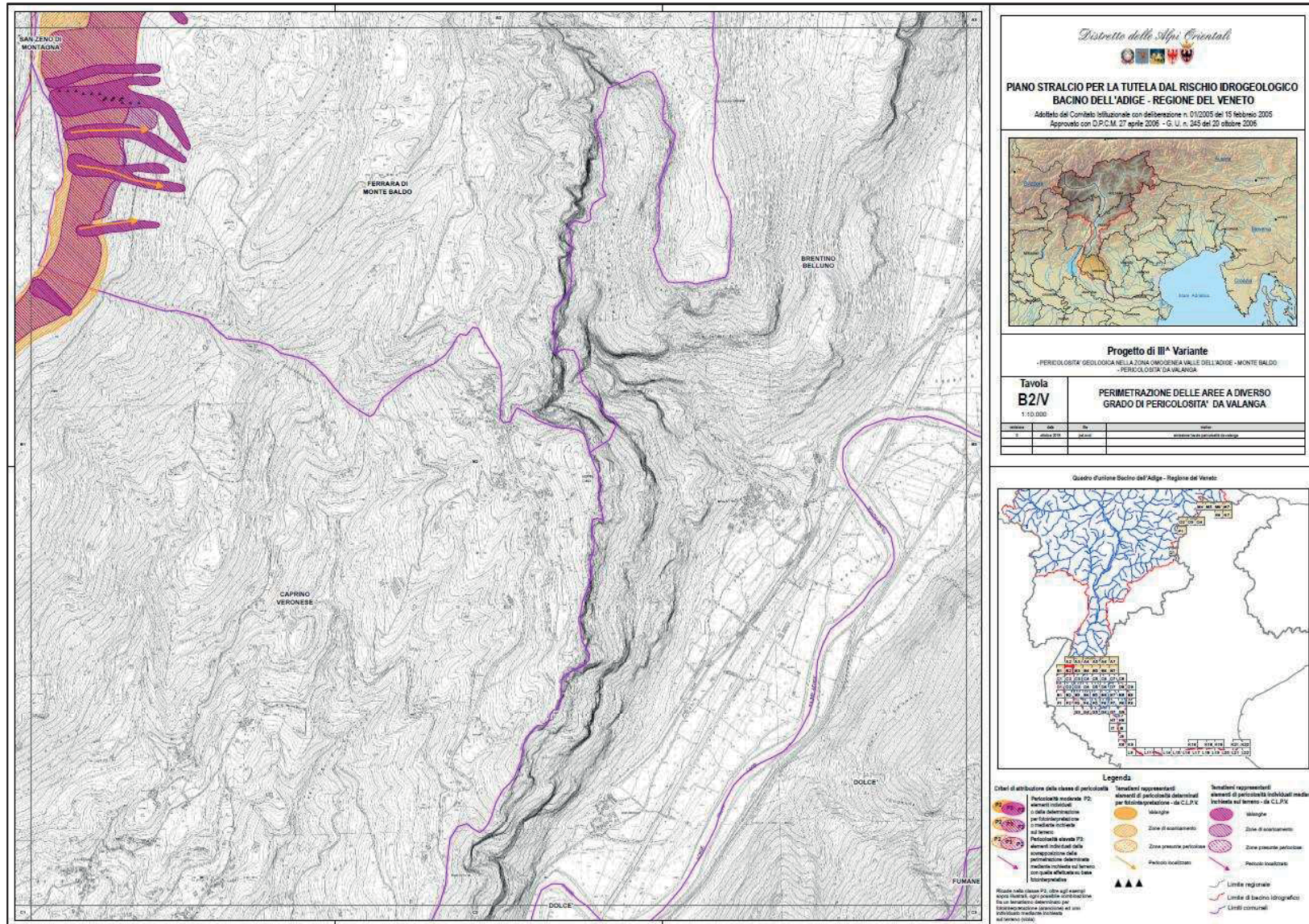
Tav. A7/V- Carta della pericolosità valanghiva - Crespadoro e Recoaro Terme.





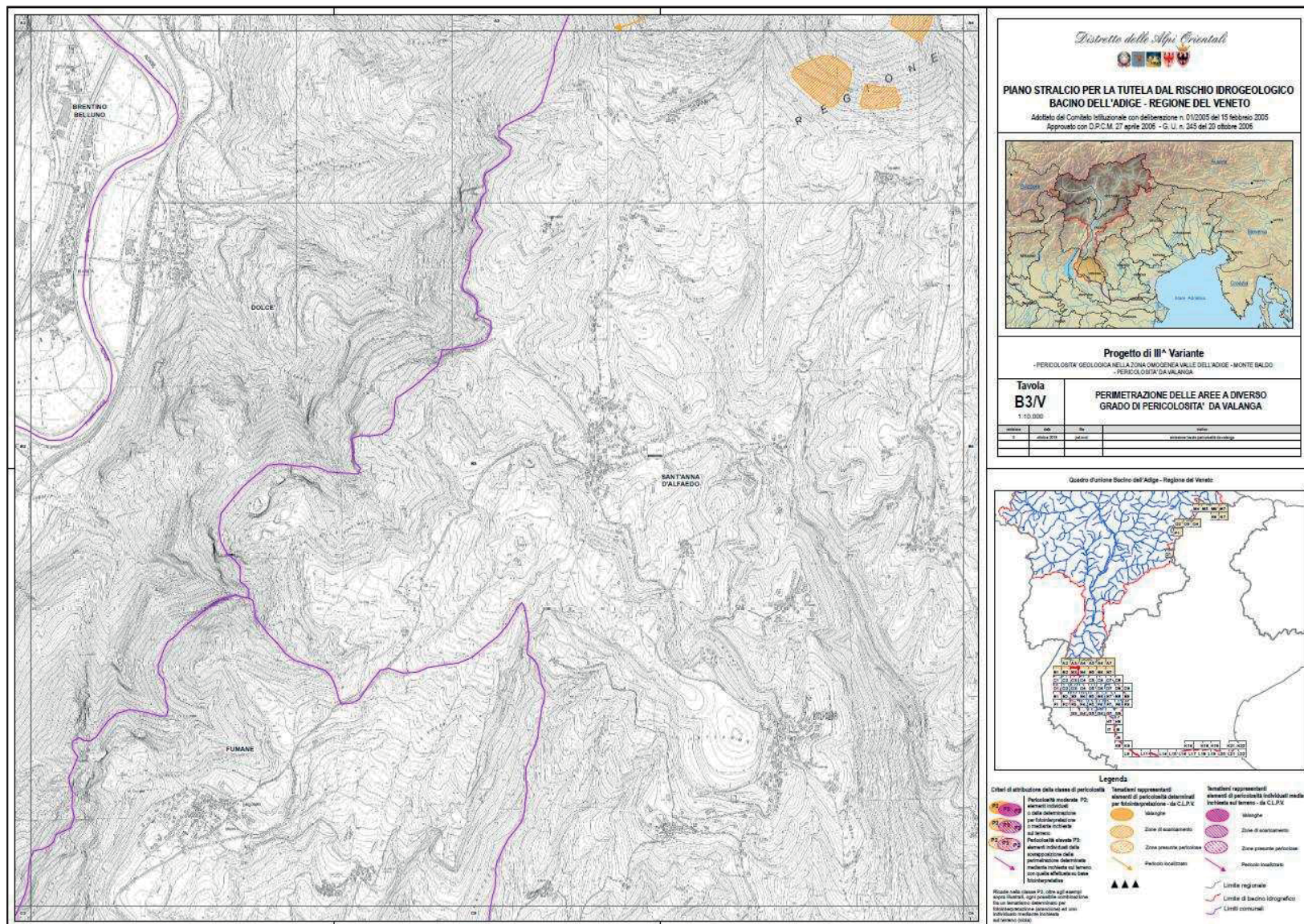
Tav. B1- Carta della pericolosità valanghiva - Caprino Veronese.





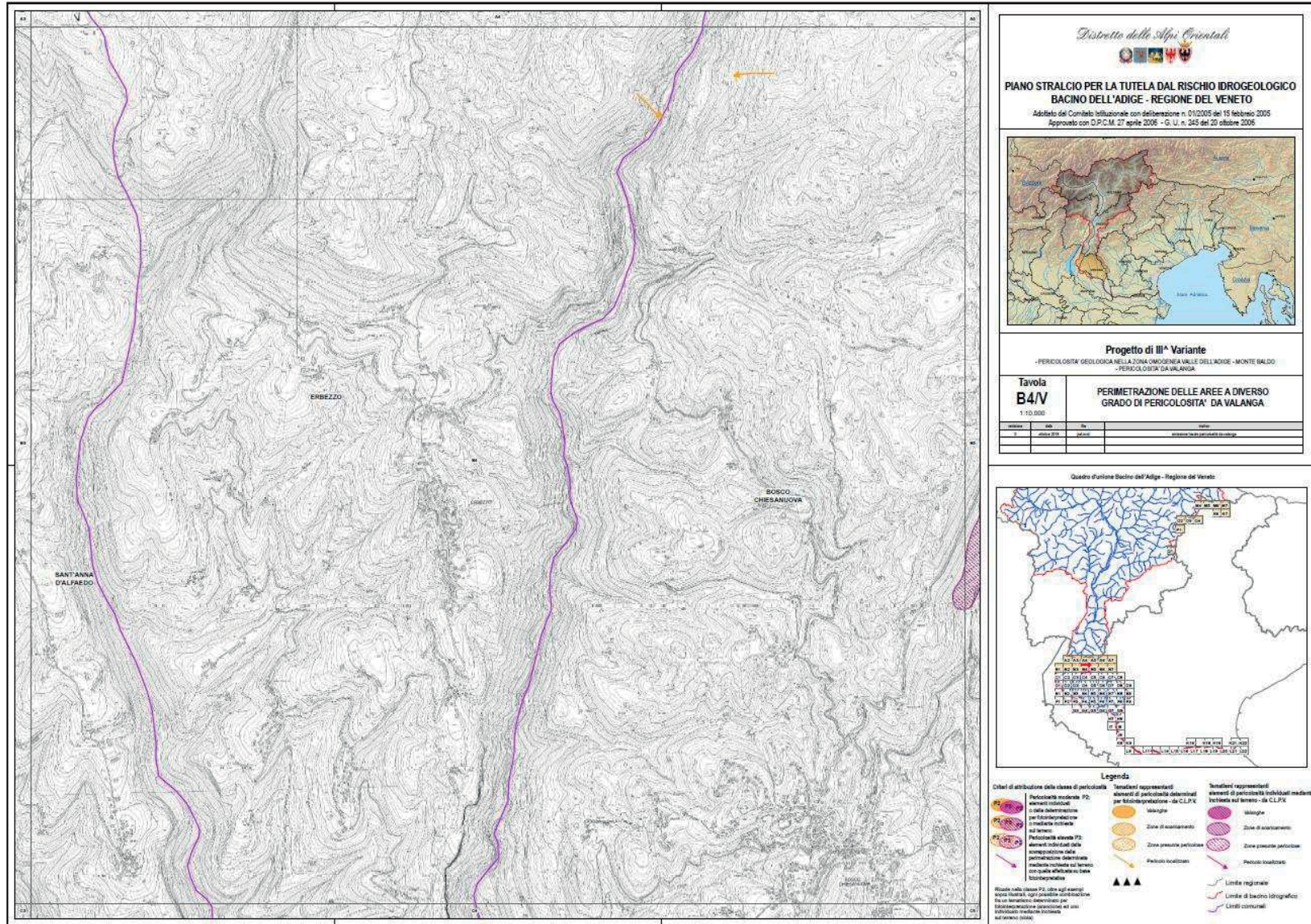
Tav. B2/V- Carta della pericolosità valanghiva - Caprino Veronese e Ferrara di Monte Baldo.





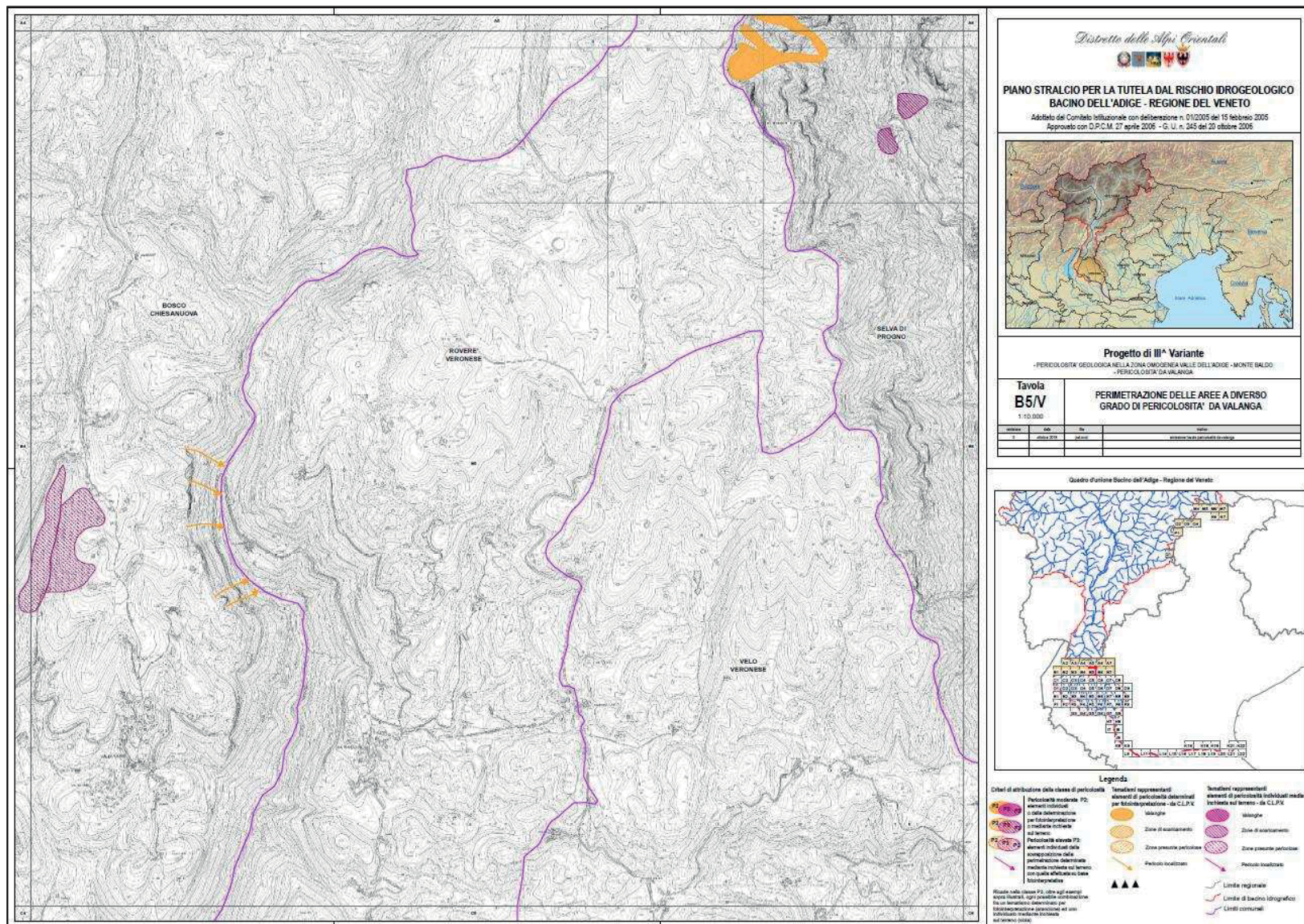
Tav. B3/V- Carta della pericolosità valanghiva - Sant'Anna d'Alfaedo.





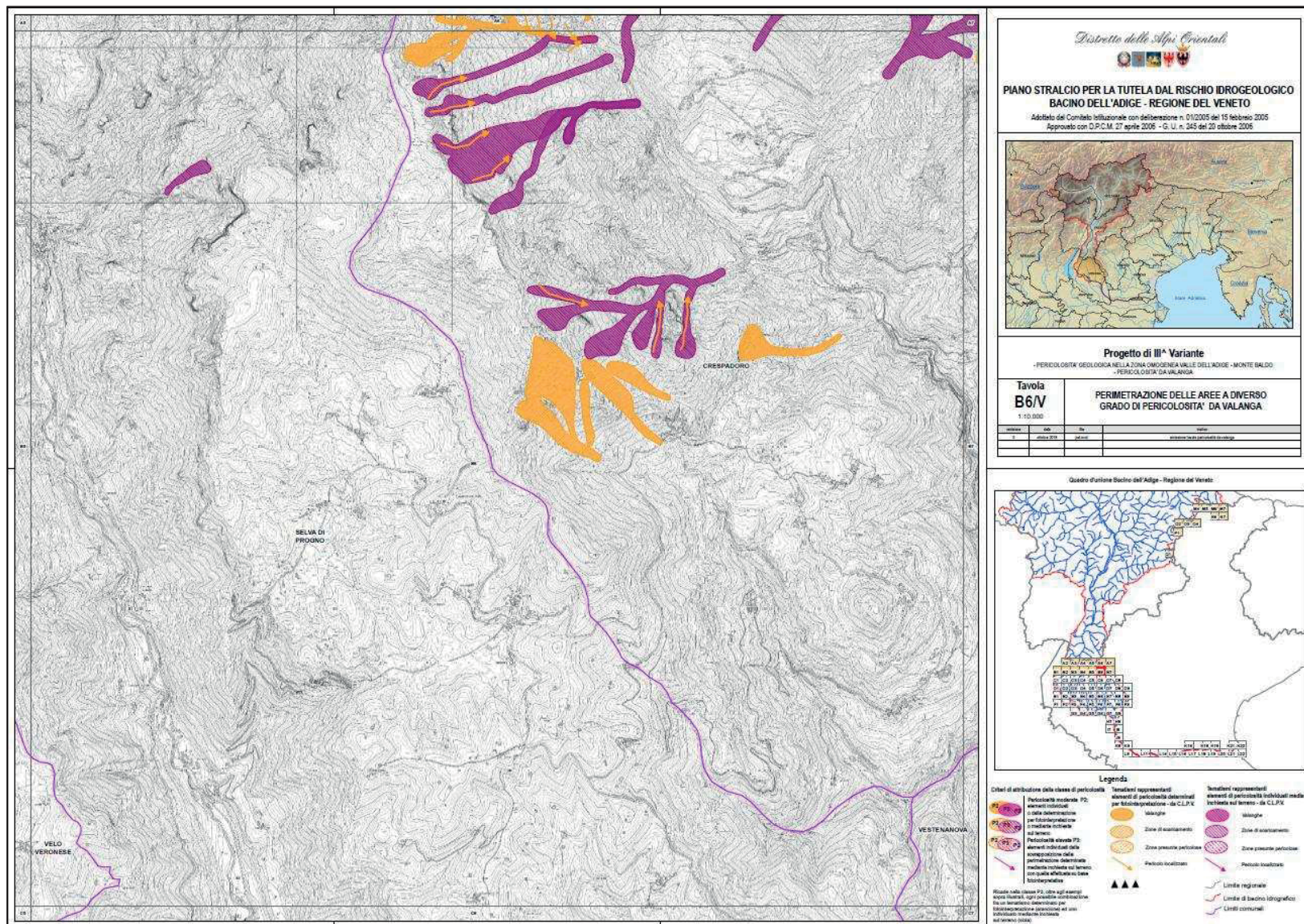
Tav. B4/V- Carta della pericolosità valanghiva - Erbezzo e Bosco Chiesanuova.





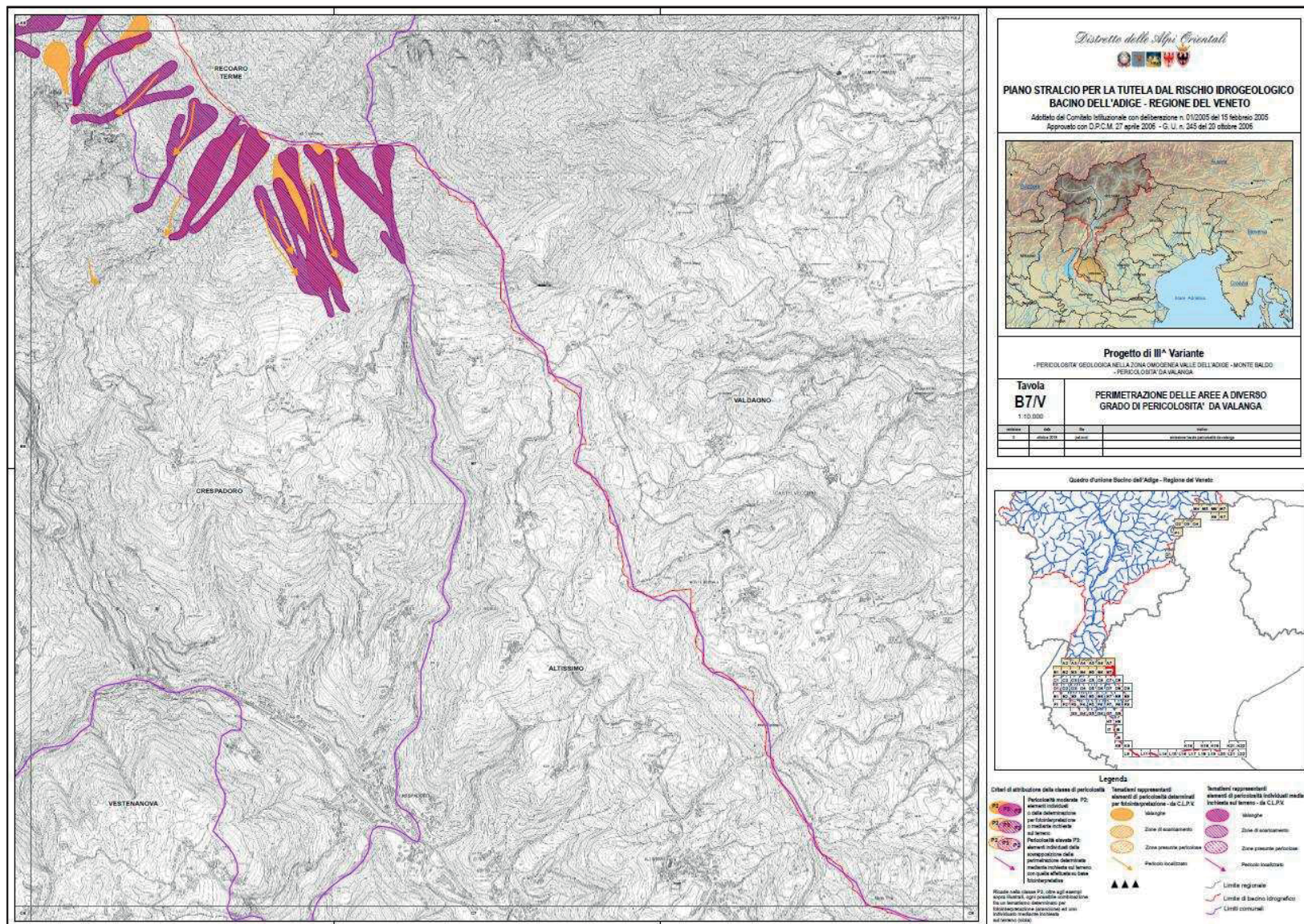
Tav. B5/V- Carta della pericolosità valanghiva - Selva di Progno e Bosco Chiesanuova.





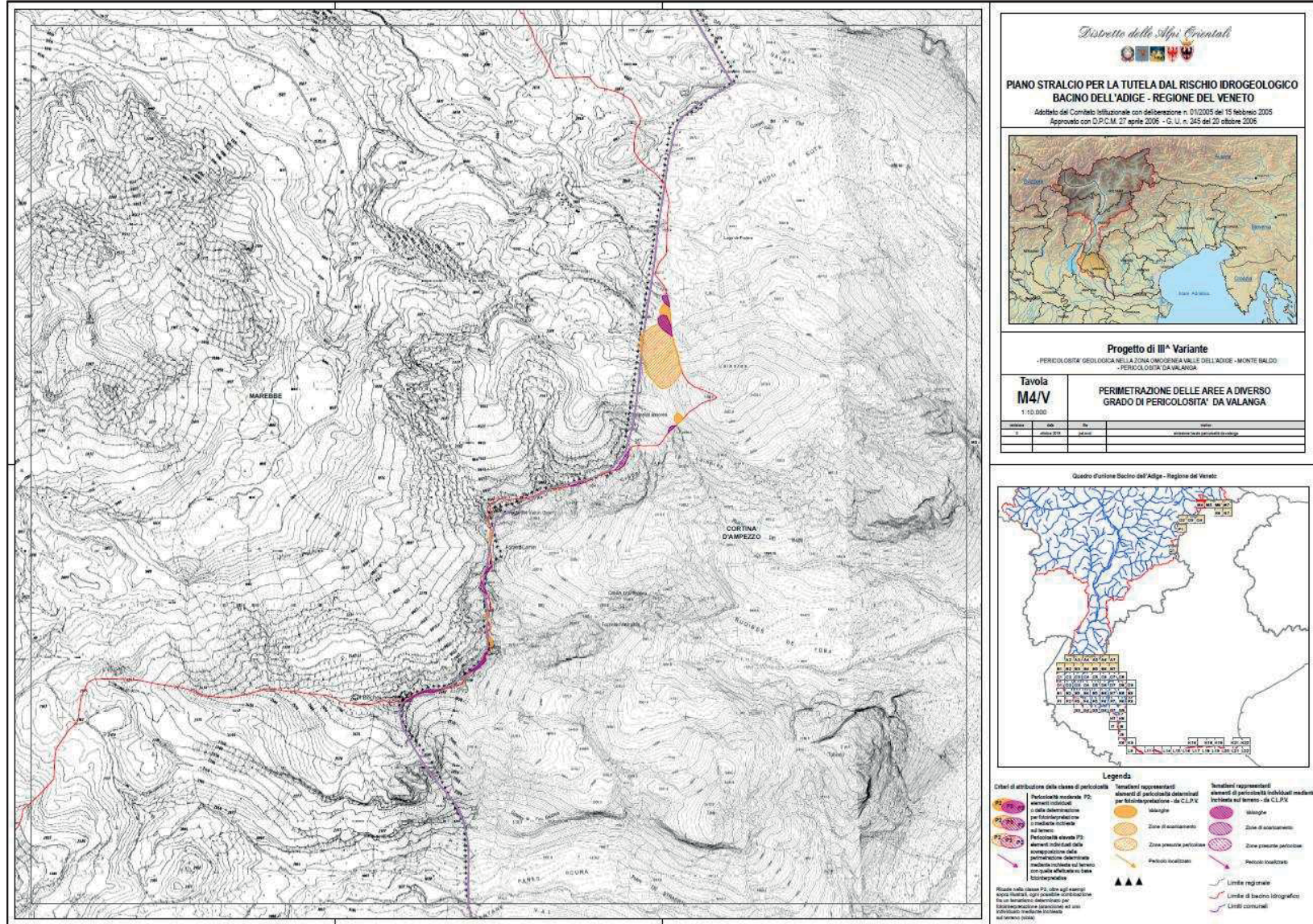
Tav. B6/V- Carta della pericolosità valanghiva - Selva di Progno e Crespadoro.





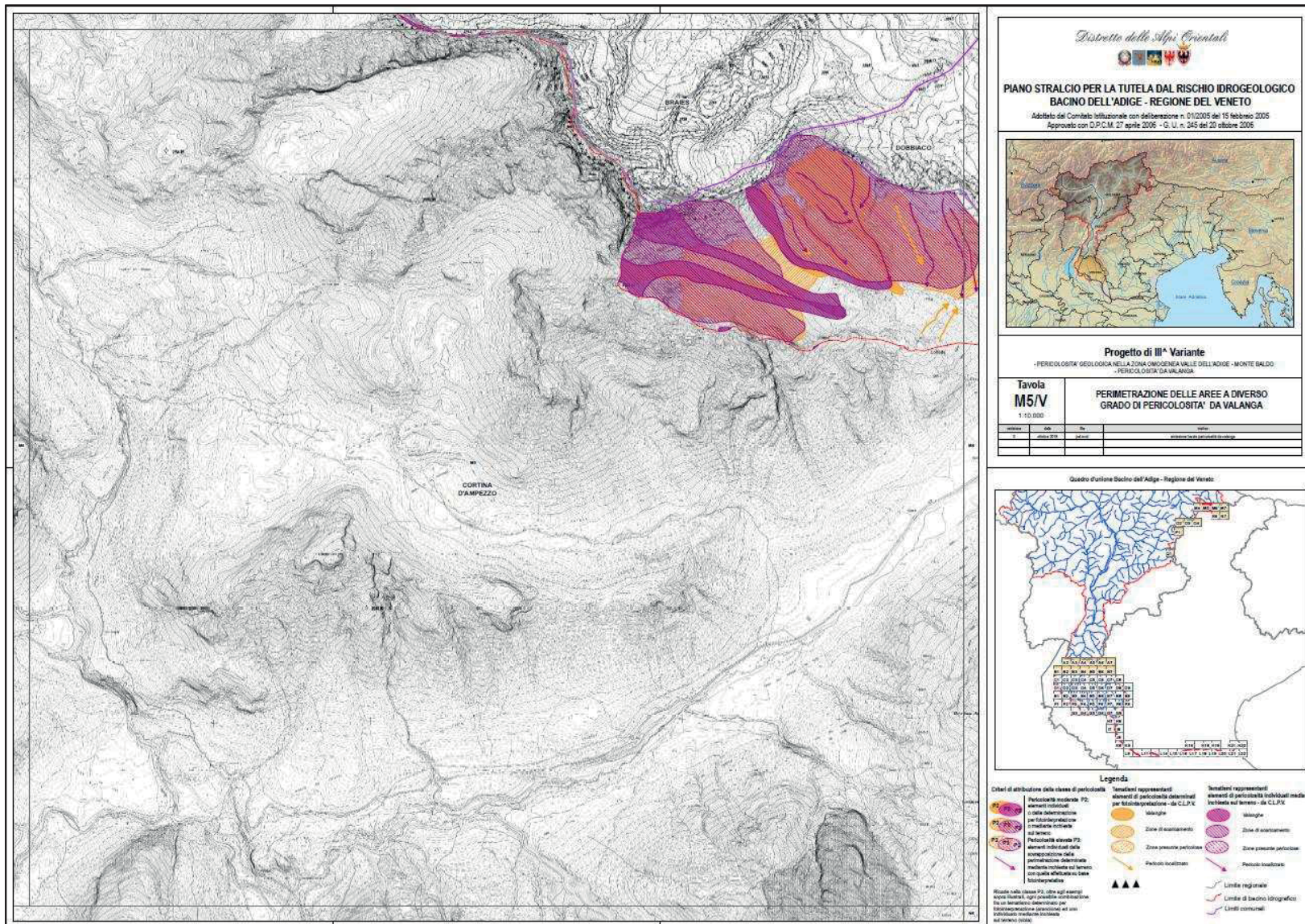
Tav. B7/V- Carta della pericolosità valanghiva - Crespadoro e Recoaro Terme.





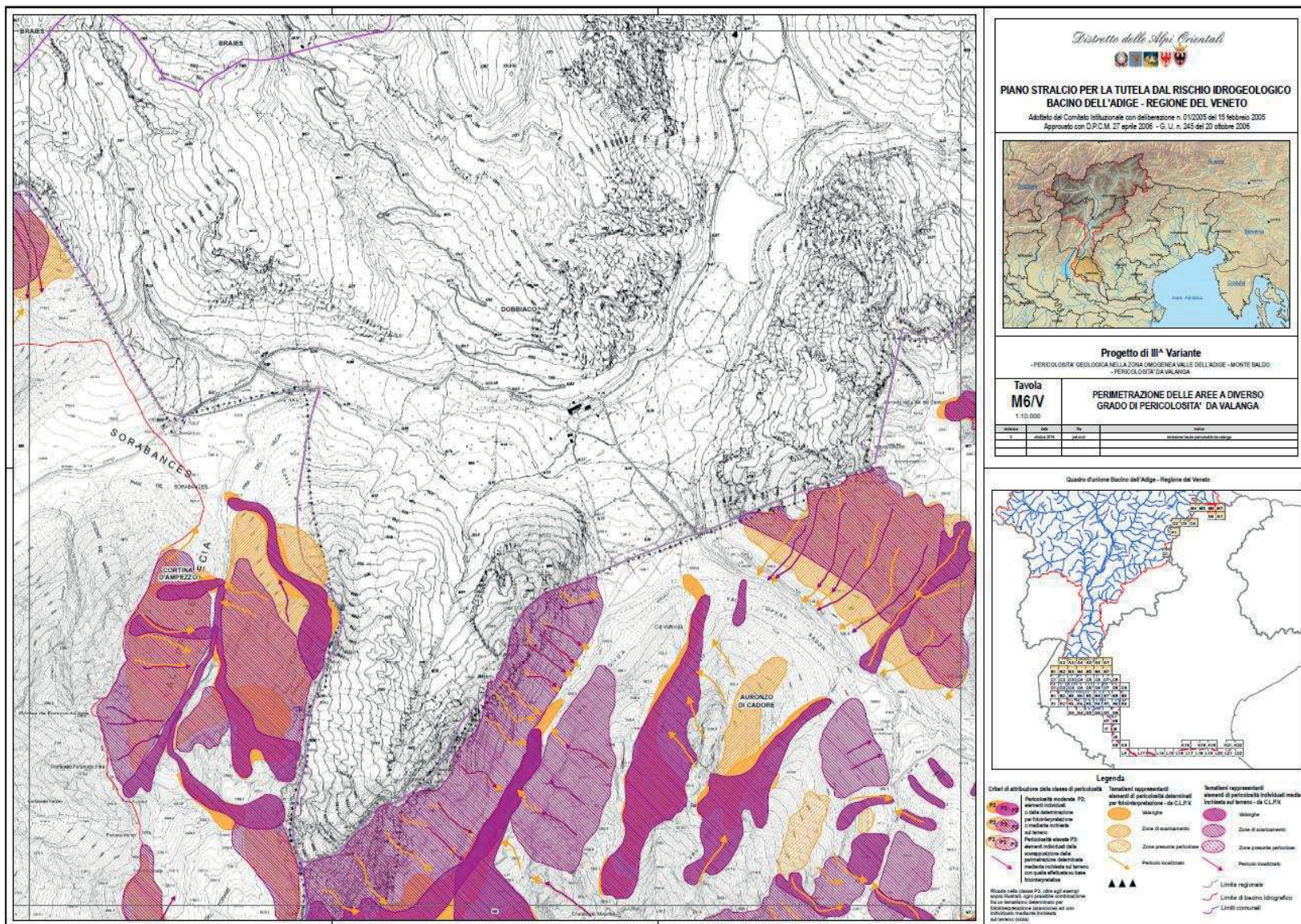
Tav. M4/V - Carta della pericolosità valanghiva - Cortina d'Ampezzo e Livillanalongo Col di Lana.





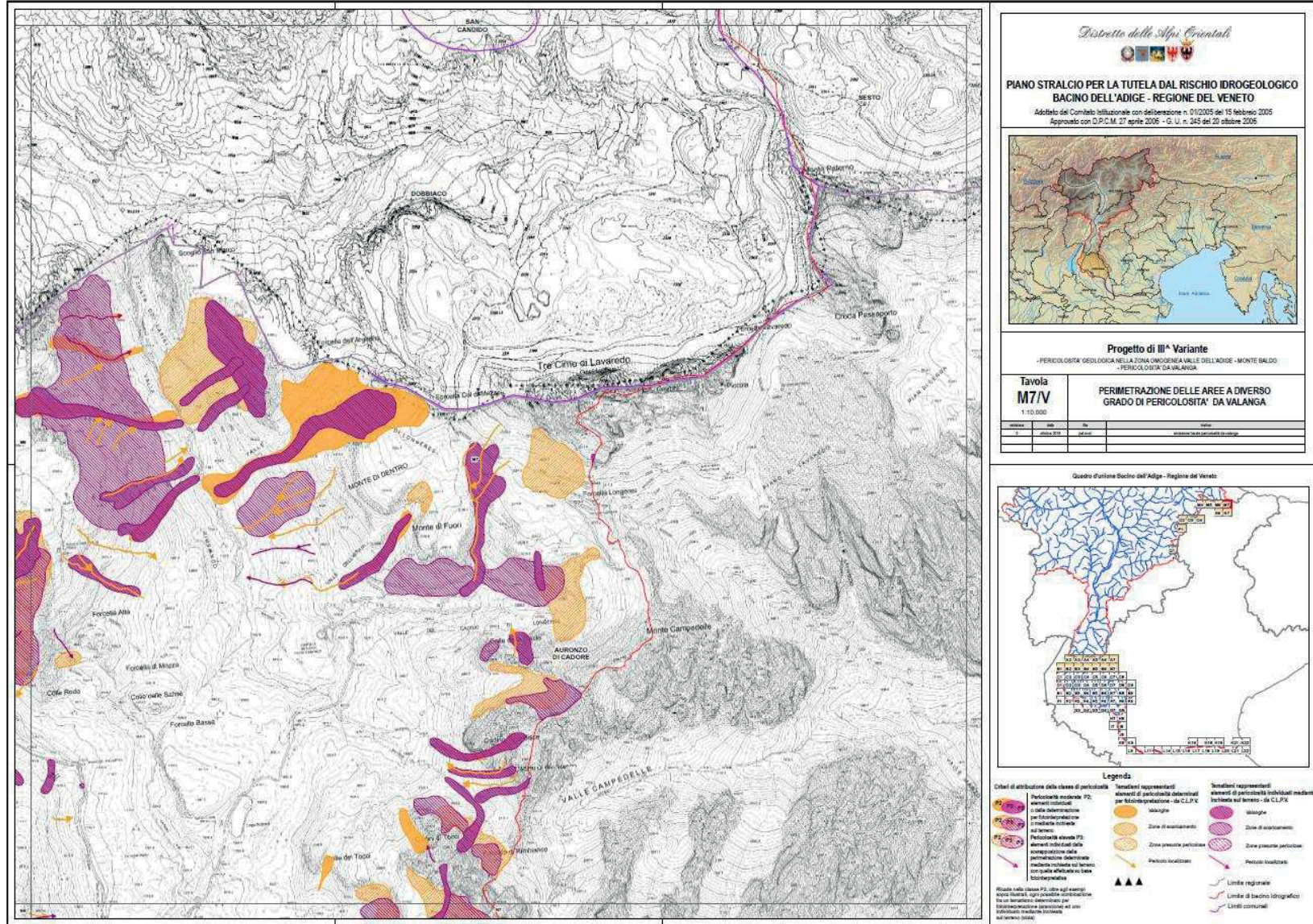
Tav. M5V- Carta della pericolosità valanghiva - Cortina d'Ampezzo e Livinalongo Col di Lana.





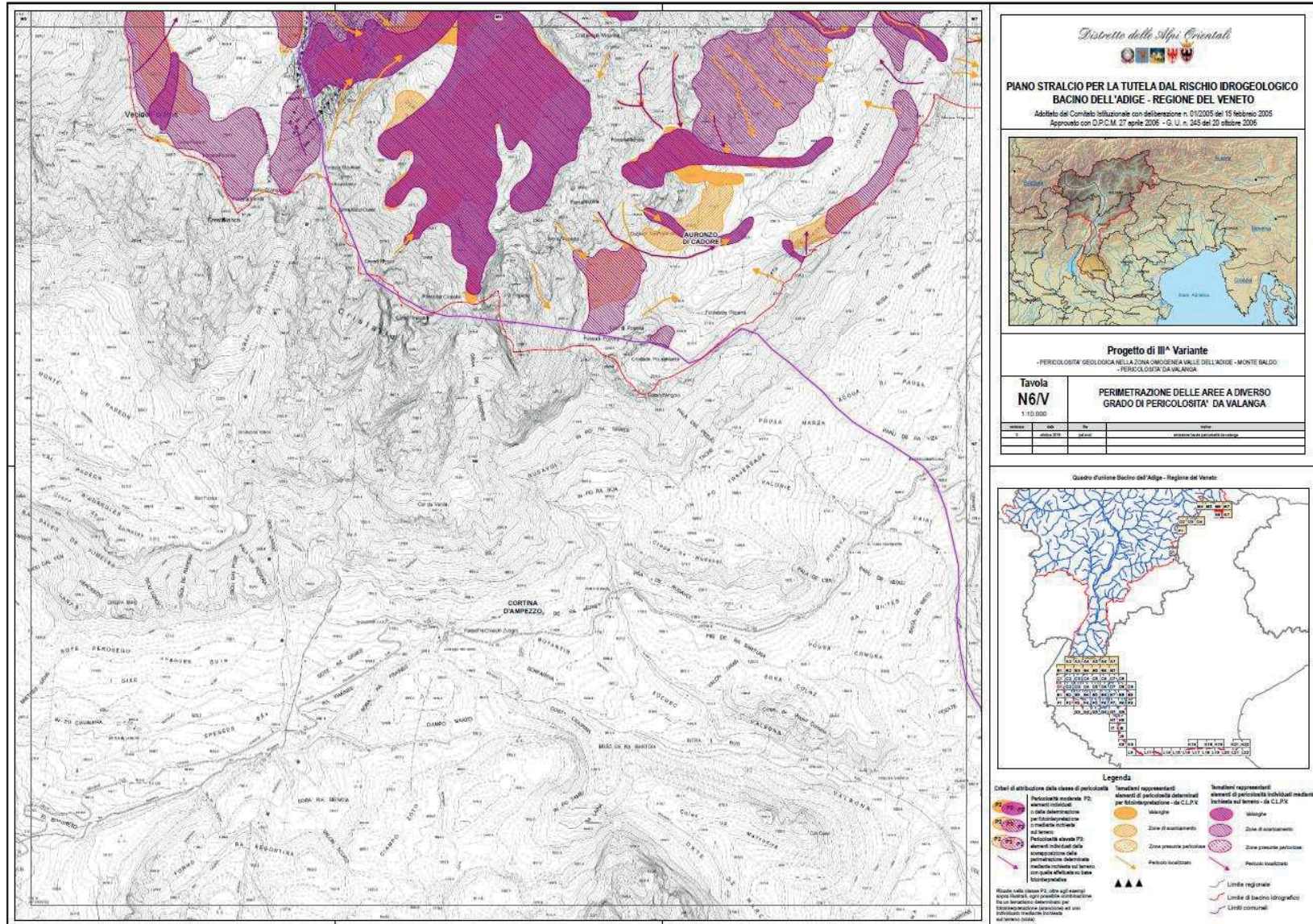
Tav. M6/V - Carta della pericolosità valanghiva - Cortina d'Ampezzo, Livinalongo Col di Lana e Auronzo di Cadore.





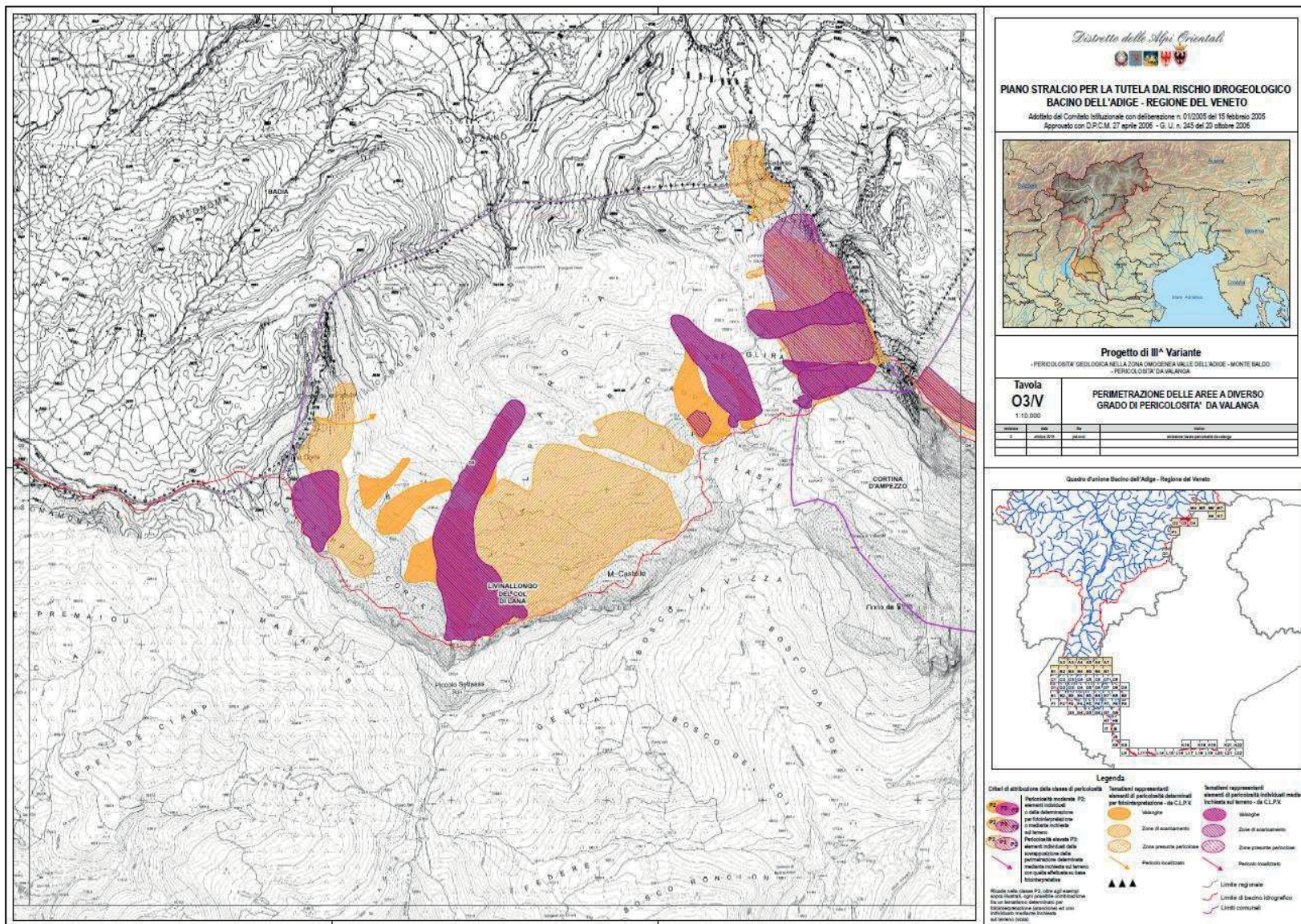
Tav. M7/V- Carta della pericolosità valanghiva - Auronzo di Cadore.





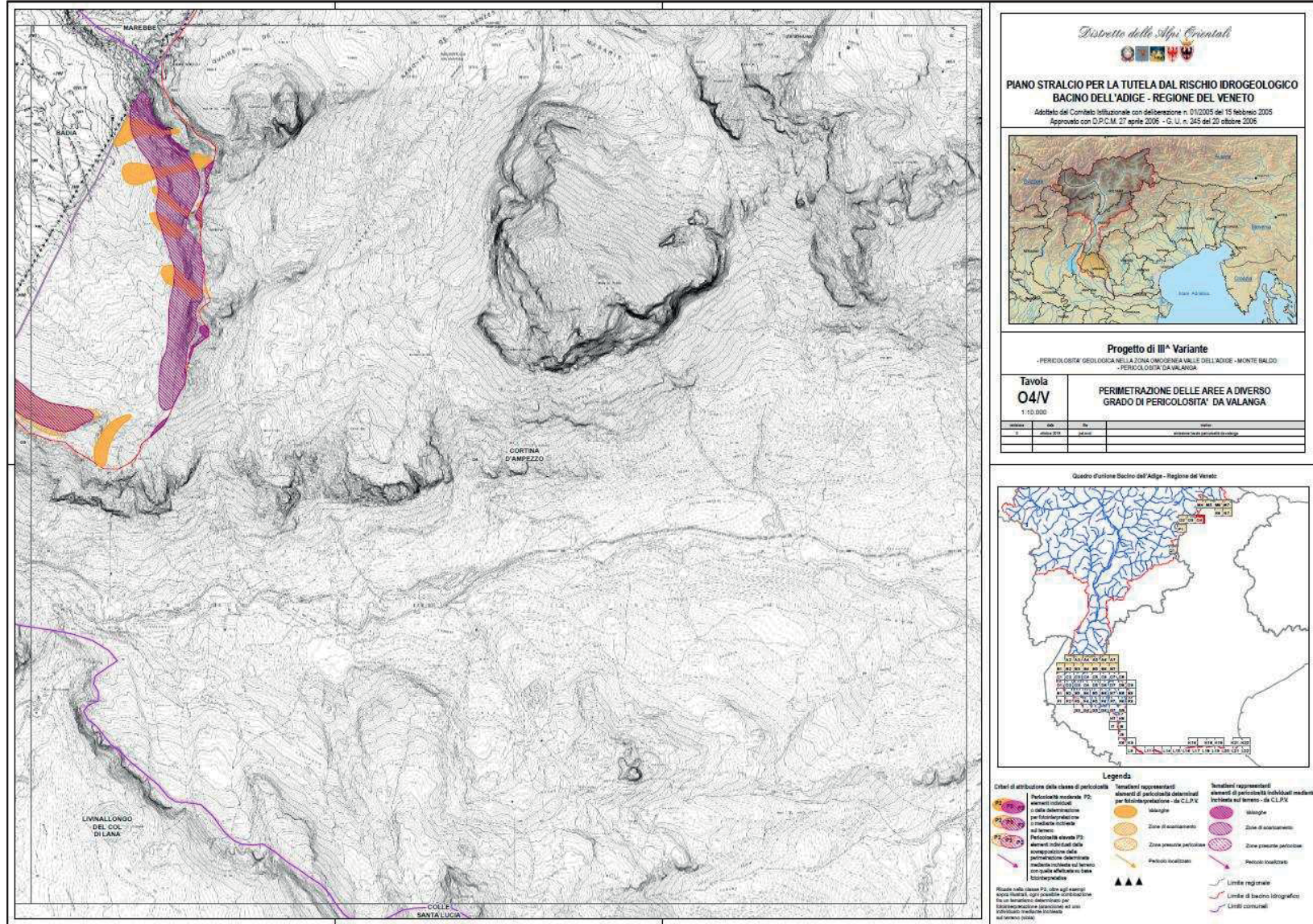
Tav. N6/V- Carta della pericolosità valanghiva - Cortina d'Ampezzo, Livinalongo Col di Lana e Auronzo di Cadore.





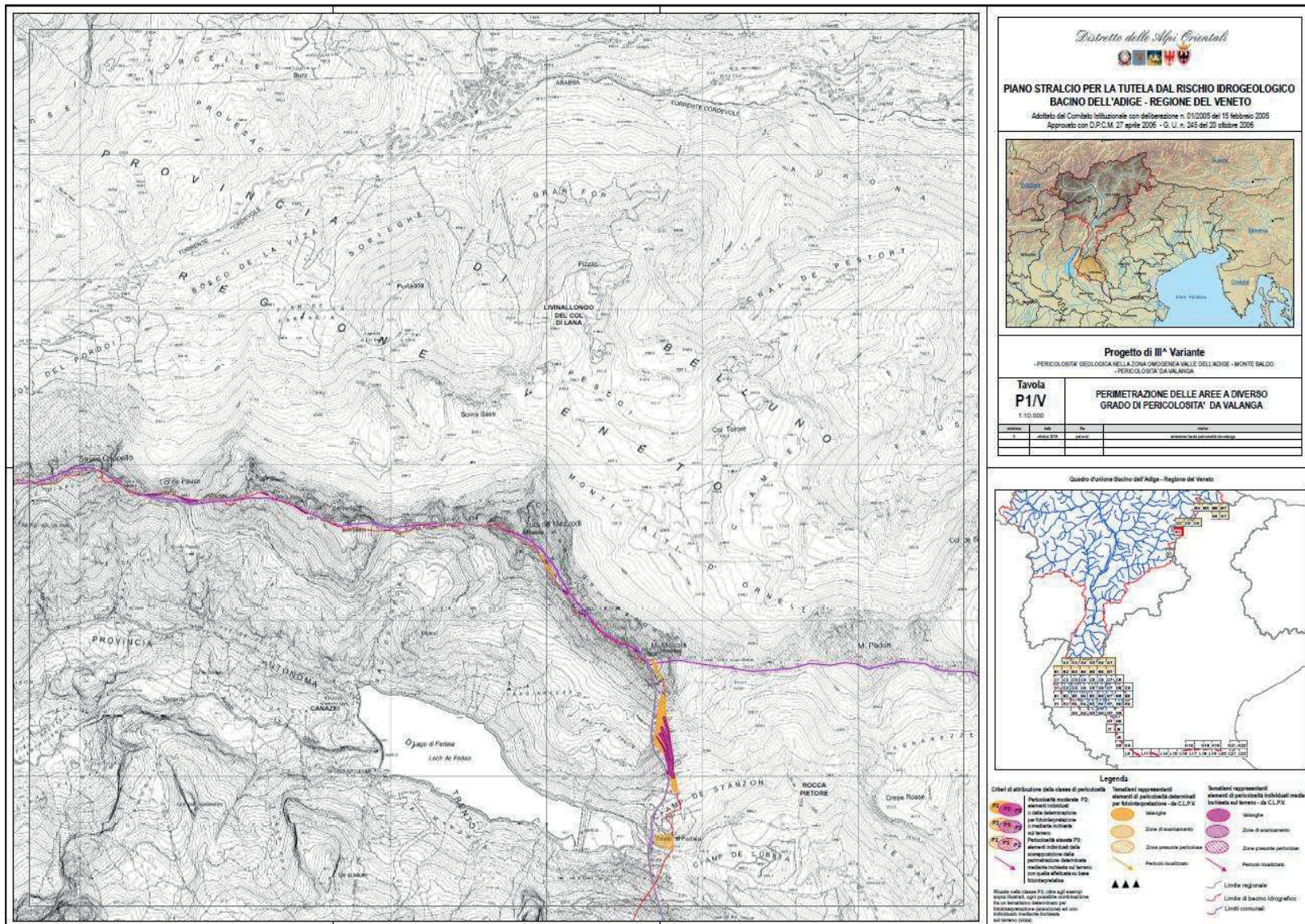
Tav. O3/V - Carta della pericolosità valanghiva - Cortina d'Ampezzo e Livinalongo Col di Lana.





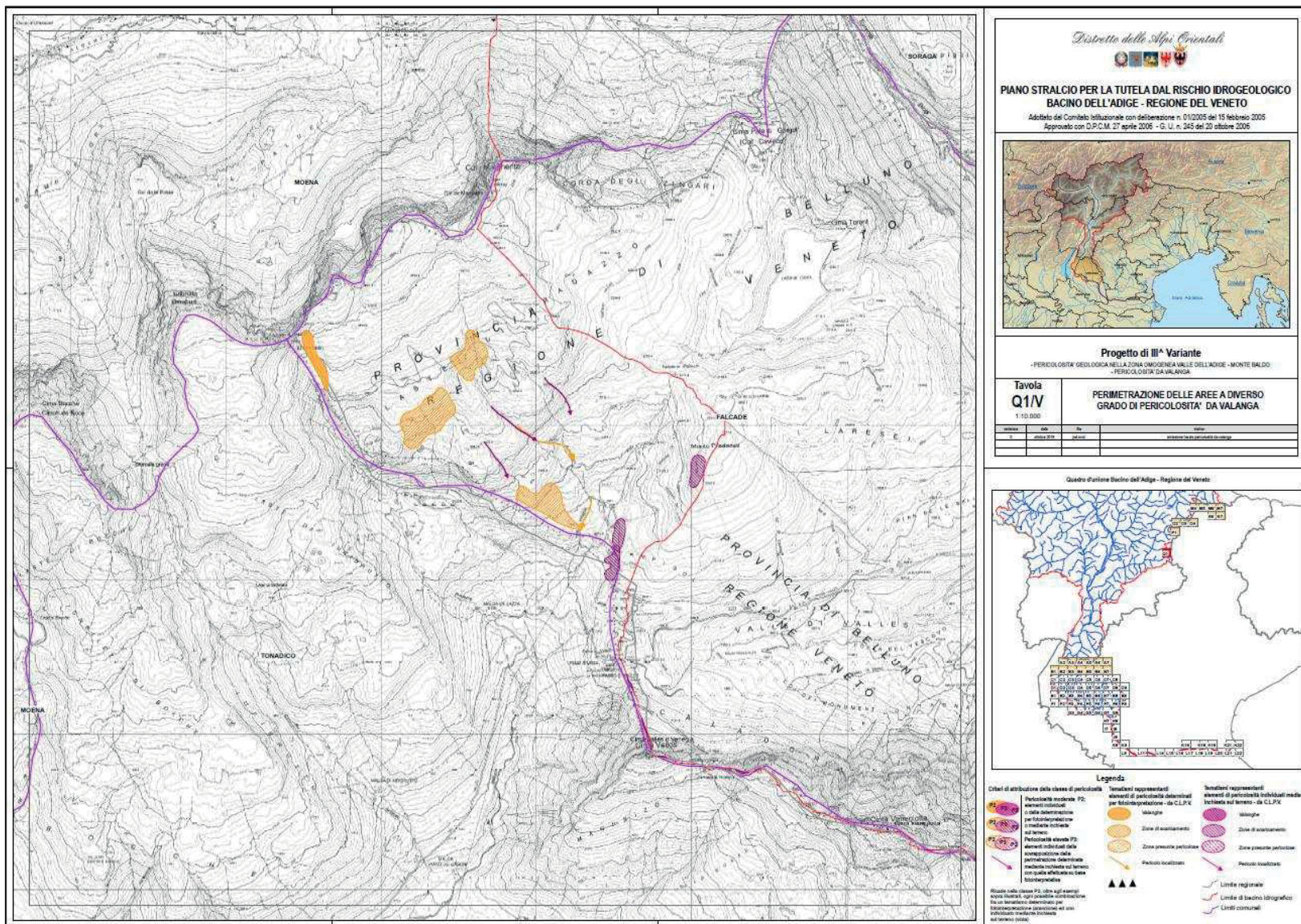
Tav. O4/IV- Carta della pericolosità valanghiva - Cortina d'Ampezzo e Livinalongo Col di Lana.





Tav. P1/V- Carta della pericolosità valanghiva - Rocca Pietore.





Tav. Q1/IV - Carta della pericolosità valanghiva - Falcade.

