



56. Esempio di edificio in legno pre-Rifabbrico, attualmente sede del museo Angiul Sai, a Costalta (S. Pietro in Cadore).



57. Villa Poli de Pol a S. Pietro In Cadore, fronte principale.



58. Chiesa di Santo Stefano, Santo Stefano di Cadore.



59. S. Stefano in Cadore, vista del Municipio.



60. Vista della Stua di Padola sul torrente Padola (Comelico Superiore).



61. Diga di S. Caterina, Auronzo di Cadore.



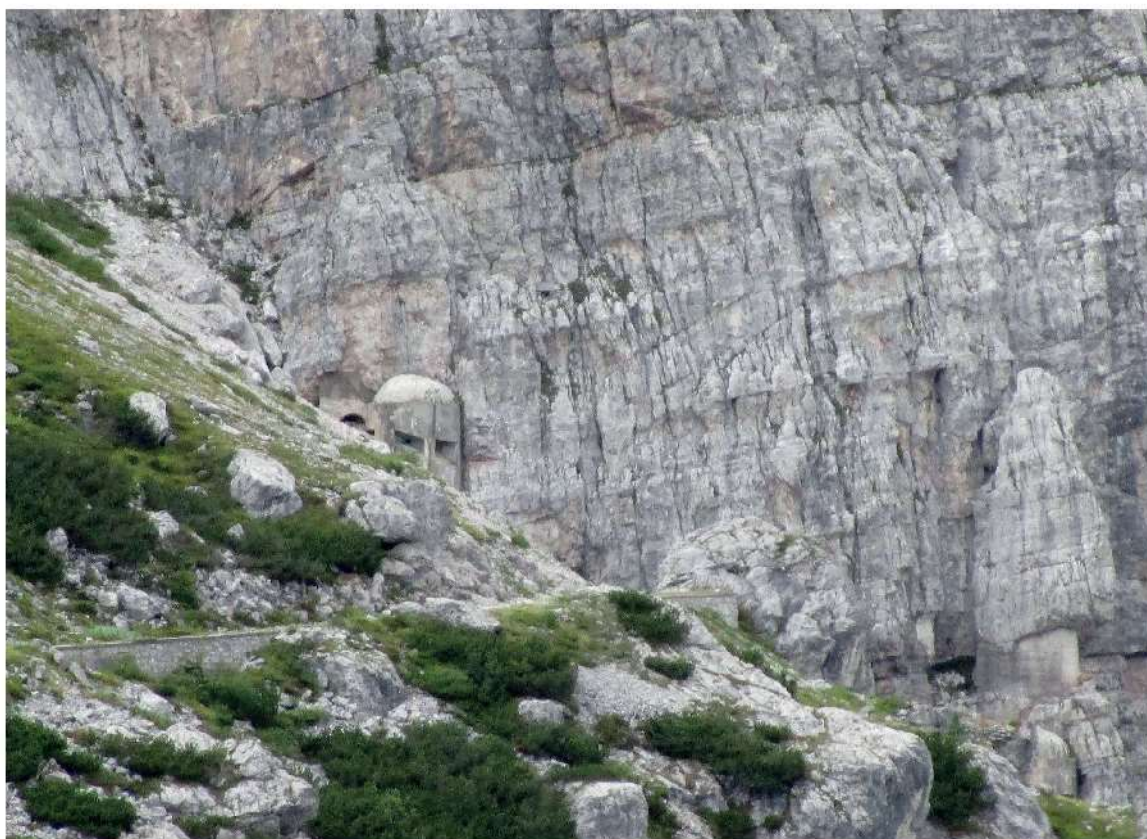
62. Malga Coltrondo con il Col Quaternà sullo sfondo.



63. Vista del Rifugio Berti sul Popera.



64. Fortificazione della II Guerra Mondiale nei pressi del Lago dell'Orso vicino al Passo di Monte Croce Comelico.



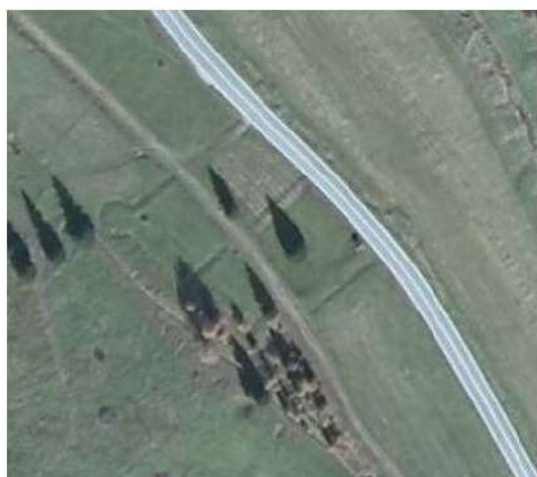
65. Fortificazioni della II guerra mondiale sotto la Croda Sora i Colesel nei pressi della Cima del Colesel.



66. Vista aerea dell'area archeologica di Monte Calvario, Auronzo di Cadore.



67. Vista del muro perimetrale ovest dell'area archeologica di Monte Calvario, Auronzo di Cadore.



68. Vista dall'alto del castrum romano a passo Monte Croce Comelico.



69. Siti mesolitici in Comelico. Immagine tratta da: P. Conte (a cura di), *Belluno. Storia di una provincia dolomitica*, vol. I, Udine 2013).



70. Siti romani in Comelico e nella Val d'Ansiei.