



Allegato A al Dpgr n. 88 del 22 luglio 2018



Meteo Veneto

Agenzia Regionale per la Prevenzione e Protezione Ambientale del Veneto

Bollettino del 20 luglio 2018
Emesso alle ore 13.00

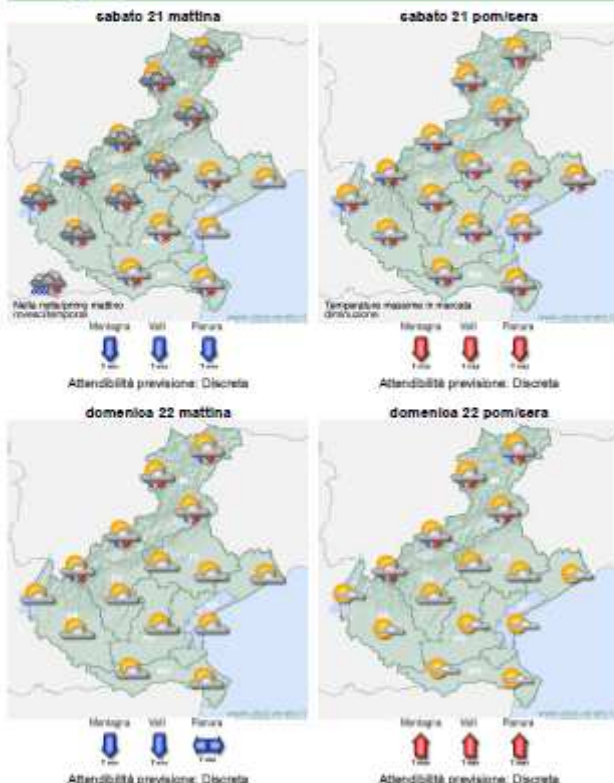
SEGNALAZIONE METEO - Dal pomeriggio di venerdì e nel corso di sabato condizioni di instabilità con frequenti rovesci e temporali. Saranno probabili fenomeni intensi (forti rovesci, forti raffiche di vento e locali grandinate) con quantitativi di precipitazione localmente consistenti. Probabile fase maggiormente perturbata, con fenomeni intensi più probabili e frequenti, nella notte/prime ore di sabato mattina.

Il tempo oggi

venerdì 20 pom/sera. Condizioni di crescente instabilità con nuvolosità sui settori montani e pedemontani via via più consistente, associata a probabili rovesci e temporali (probabilità medio-alta 50-75%). In pianura nel pomeriggio sviluppo di nuvolosità irregolare, specie sui settori più interni con possibili locali rovesci o temporali (probabilità medio-bassa 25-50%). Dalla sera e durante la notte probabile fase di maggiore instabilità con probabilità medio-alta (50-75%) di rovesci e temporali sparsi, anche organizzati. Probabili fenomeni intensi (forti rovesci, forti raffiche di vento e locali grandinate) con quantitativi di precipitazione localmente consistenti.

Temperature rilevate venerdì 20 luglio							
	BELLUNO	PADOVA	ROVIGO	TREVISO	VENEZIA	VERONA	VICENZA
	Sanpiero	Lepore	A. Agostini	Torino	Castello	Wittoria	A. Agostini
Tmin(°C)	19	21	19	20	23	18	19
Tmax(°C)	28	29	30	31	28	30	31

Il tempo previsto



sabato 21. Fino al primo mattino estesa nuvolosità, in seguito nubi più irregolari alternate a schiarite, specie in pianura.
Precipitazioni. Nella notte e fino alle prime ore probabilità nel complesso alta (75-100%) di frequenti rovesci e temporali, con probabili fenomeni intensi. In seguito permarranno condizioni di instabilità con fenomeni intermittenti che interesseranno maggiormente le zone montane e in modo sparso quelle di pianura.
Temperature. In calo anche marcato, specie nei valori massimi.
Venti. In quota, perlopiù tesi da sud-ovest; nelle valli, deboli di direzione variabile. In pianura a tratti deboli di direzione variabile, a tratti moderati per rinforzi sparsi in genere dai quadranti nord-orientali ed in occasione dei fenomeni temporaleschi.
Mare. Poco mosso.
domenica 22. Condizioni di variabilità con nuvolosità irregolare alternata a schiarite.
Precipitazioni. In pianura in prevalenza assenti eventualmente con locali fenomeni (probabilità bassa 5-25%). Sulle zone montane probabilità medio-alta (50-75%) di locali rovesci o temporali.
Temperature. Minime senza notevoli variazioni, massime in ripresa.
Venti. In pianura deboli e di direzione variabile. In quota moderati da Nord.
Mare. Poco mosso.

La tendenza



lunedì 23. Tempo variabile con annuvolamenti e schiarite anche ampie, specie in pianura. Probabili locali rovesci o temporali nelle ore centrali sulle zone montane e pedemontane. Temperature in generale aumento.
martedì 24. Tempo in prevalenza stabile e soleggiato salvo modesta attività cumuliforme sui rilievi con qualche possibile locale precipitazione. Temperature senza variazioni di rilievo.
 Previsore: R.R.

* Il bollettino viene emesso ogni giorno alle ore 13 con aggiornamenti alle ore 16 e alle ore 9 della mattina seguente. Gli aggiornamenti previsionali si riferiscono alla giornata in corso.



Centro Funzionale Decentrato

AVVISO DI CRITICITA' IDROGEOLOGICA ED IDRAULICA N. 37 / 2018

Emesso venerdì 20-07-2018 ore: 13:30

<p>PREVISIONE METEO: Dal pomeriggio di venerdì e nel corso di sabato condizioni di instabilità con frequenti rovesci e temporali. Saranno probabili fenomeni intensi (forti rovesci, forti raffiche di vento e locali grandinate) con quantitativi di precipitazione localmente consistenti. Probabile fase maggiormente perturbata, con fenomeni intensi più probabili e frequenti, nella notte/prime ore di sabato mattina.</p> <p>Visti i fenomeni meteorologici previsti la criticità idrogeologica attesa è riferita allo scenario per temporali forti</p>	
---	--

CRITICITA' PREVISTA
 DA venerdì 20-07-2018 ore: 14:00 A domenica 22-07-2018 ore: 00:00

<i>ZONE ALLERTAMENTO</i>			<i>Idrogeologica</i>		
<i>CODICE</i>	<i>Province</i>	<i>Nome del bacino Idrografico</i>	<i>Idraulica Rete Principale</i>	<i>Idraulica Rete Secondaria</i>	<i>Geologica</i>
VENE-A	BL	Alto Piave	VERDE	GIALLA	GIALLA
VENE-H	BL-TV	Piave Pedemontano	VERDE	GIALLA	GIALLA
VENE-B	VI - BL - TV - VR	Alto Brenta-Bacchiglione-Alpone	VERDE	GIALLA	GIALLA
VENE-C	VR	Adige-Garda e Monti Lessini	VERDE	GIALLA	GIALLA
VENE-D	RO-VR	Po,Fissero-Tartaro-CanalBianco e Basso Adige	VERDE	GIALLA	
VENE-E	PD-VI-VR-VE-TV	Basso Brenta -Bacchiglione	VERDE	GIALLA	GIALLA
VENE-F	VE-TV-PD	Basso Piave,Sile e Bacino sciolante in laguna	VERDE	GIALLA	
VENE-G	VE-TV	Livenza, Lemene e Tagliamento	VERDE	GIALLA	

VALUTAZIONE DELLA SITUAZIONE IDROGEOLOGICA ED IDRAULICA:
 Il possibile verificarsi di rovesci o temporali localmente anche intensi, potrebbe creare disagi al sistema fognario e lungo la rete idrografica minore. Si segnala la possibilità d'innescio di fenomeni franosi superficiali sui versanti e la possibilità di innescio di colate rapide specie nelle zone di allertamento di Vene-A, Vene-H, Vene-B e Vene-C

NOTE: i comuni soggetti a rischio geologico sono quelli individuati nell'allegato A del DDR n.110 del 24/10/2014.
 E' attivo il servizio di reperibilità h24. Il Centro Funzionale Decentrato seguirà l'evoluzione dell'evento e si riserva la possibilità di emettere un aggiornamento del presente avviso in relazione alle possibili variazioni delle previsioni meteo. Il presente avviso si intende implicitamente revocato decorso il periodo di validità sopra riportato, salvo la possibile emissione di un aggiornamento in relazione alle possibili variazioni delle previsioni.

Ai diretti destinatari del presente messaggio si comunica che la ricevuta di trasmissione dell'invio a mezzo fax rappresenterà, per questa Struttura, la certificazione dell'avenuta notifica

Il Responsabile del Centro Funzionale
 Ing. Luca Soppelsa

CFD/GB
STRUTTURA RESPONSABILE ELABORAZIONE: Area Tutela e Sviluppo del Territorio – Direzione: Difesa del Suolo
Per informazioni: Tel.041 2792357 - fax:041 2792234 - 3479634514 - email: difesasuolo@regione.veneto.it
CENTRO FUNZIONALE DECENTRATO Sala operativa TEL.041 2794012 - fax:041 2794015 - 4016 - 4017 - centro.funzionale@regione.veneto.it
 Avviso di criticità Idrogeologica ed Idraulica pubblicato in internet nel sito: <http://www.regione.veneto.it/avvisi/CFD>
DIREZIONE PROTEZIONE CIVILE E POLIZIA LOCALE - Sala operativa CO.R.EM. Tel.800990009 - 041 2794013 email:sala.operativa@regione.veneto.it
protezionecivilepolizialocale@sec.regione.veneto.it



Centro Funzionale Decentrato

Prescrizioni di Protezione Civile

Emissione: 20/07/2018 ore: 14:00

Agli Enti destinatari interessati

In riferimento alla situazione meteorologica attesa sul territorio regionale, come da Meteo Veneto con Segnalazione, e preso atto dell'Avviso di Criticità Idrogeologica e Idraulica n. 37/2018 emesso dal Centro Funzionale Decentrato della Regione del Veneto in data odierna alle 14:00, al fine di garantire un monitoraggio costante della situazione e la massima prontezza operativa del Sistema Regionale di Protezione Civile, si dichiarano le seguenti fasi operative per ciascuna tipologia di criticità e zona di allertamento:

FASI OPERATIVE									
valide DA: 20/07/2018 ore: 14:00 A: 22/07/2018 ore 00:00									
Criticità		Zona di allertamento							
		Vene-A	Vene-H	Vene-B	Vene-C	Vene-D	Vene-E	Vene-F	Vene-G
IDRAULICA Rete Principale		—	—	—	—	—	—	—	—
IDRO- GEOLOGICA	IDRAULICA Rete Secondaria	Attenzione*	Attenzione*	Attenzione*	Attenzione*	Attenzione*	Attenzione*	Attenzione*	Attenzione*
	GEOLOGICA	Attenzione*	Attenzione*	Attenzione*	Attenzione*		Attenzione*		

NOTE: (*) da riconfigurare, a livello locale, in FASE DI PREALLARME/ALLARME a seconda dell'intensità dei fenomeni.
N. B. L'assenza di prescrizioni di protezione civile non esclude l'esercizio della vigilanza per eventuali fenomeni localizzati.

Si raccomanda agli Enti destinatari di prestare la massima attenzione per la sorveglianza dei fenomeni previsti sul territorio di competenza e di prepararsi con congruo anticipo, rispetto agli orari indicati nel presente avviso, alla gestione di eventuali fenomeni emergenziali.

Si richiama la massima attenzione degli Enti in indirizzo per ogni opportuna azione di vigilanza e prevenzione in ordine ai fenomeni segnalati e agli eventuali effetti attesi sul territorio.

Le amministrazioni locali dovranno porre in atto le procedure di allertamento dovute a conclamate criticità o particolari sofferenze idrogeologiche e idrauliche presenti nel territorio di competenza. In particolare i comuni caratterizzati dalla presenza di fenomeni franosi dovranno attivare idonee azioni di controllo del territorio in quanto tali fenomeni di dissesto sono particolarmente sensibili alle precipitazioni temporalesche intense.

Le Amministrazioni Provinciali avranno cura di assicurare che la presente Dichiarazione e gli eventuali relativi aggiornamenti siano inoltrati alle Associazioni di Volontariato e agli altri Enti e Strutture tecniche previsti nel Piano di Emergenza se non già in indirizzo, nonché di attivare, in caso di particolari criticità, le competenti Organizzazioni di volontariato, verificandone l'adeguatezza delle dotazioni di mezzi e materiali.

Le previsioni meteorologiche, in particolare le previsioni quantitative della precipitazione su aree ristrette, contengono un margine di incertezza non eliminabile. Derivano, infatti, da elaborazioni modellistiche esse stesse soggette ad errore e che il CFD non è in grado di individuare e segnalare. Ciò può avere evidenti ricadute sui livelli attesi di criticità idraulica e idrogeologica in una determinata area.

Quanto sopra descritto si traduce in particolare nella difficoltà di prevedere fenomeni temporaleschi violenti localizzati o di altra tipologia come ad esempio grandinate e trombe d'aria ed è inoltre possibile che gli stessi fenomeni si manifestino anticipatamente o successivamente rispetto al periodo di validità degli avvisi e della conseguente prescrizione di protezione civile.

Gli Enti Territoriali competenti sono quindi invitati a seguire costantemente l'evoluzione dei fenomeni localizzati, anche avvalendosi dell'assistenza del CFD, nonché a monitorare direttamente la situazione sul proprio territorio assumendo gli opportuni provvedimenti di Protezione Civile. Sono inoltre tenuti, in dipendenza degli esiti di tale monitoraggio e qualora vengano riscontrate possibili situazioni problematiche, a comunicare tempestivamente quanto riscontrato alle sale operative COREM e CFD al fine di consentire alla Regione del Veneto di attuare eventuali opportune azioni di coordinamento.

Al momento non è attivata la sala operativa di Coordinamento Regionale in Emergenza (Co.R.Em.). È in ogni caso attivo il servizio di reperibilità al Numero Verde 800 990 009 per la segnalazione di ogni eventuale situazione di emergenza.

Gli Enti in indirizzo sono tenuti a comunicare il recapito di reperibilità h24 attivato. È attiva la Funzione Valutazioni Situazioni del Co.R.Em., raggiungibile al numero di emergenza di protezione civile 800990009.

La Protezione Civile Regionale, anche attraverso il proprio Centro Funzionale Decentrato, seguirà l'evoluzione dell'evento e comunicherà tempestivamente ogni eventuale sviluppo negativo.

La presente dichiarazione si intende implicitamente revocata, decorso il periodo di validità sopra riportato. Ci si riserva di inviare delle modifiche alla presente prescrizione in tempi anche contenuti in relazione all'evolversi degli eventi.

Ai destinatari del presente messaggio si comunica che la ricevuta di trasmissione dell'invio del presente fax, rappresenterà per questa Struttura, la certificazione dell'avvenuta notifica.

Il Responsabile del Centro Funzionale
Ing. Luca Soppelsa

CFD/GE

Struttura responsabile elaborazioni: Area Tutela e Sviluppo del Territorio – Direzione Protezione Civile e Polizia Locale
Sede di Via Paolucci, 34 - 30175 Marghera-Venezia - Tel. 041/2794780 - Fax 041/2794712 protezionecivilepoliziale@pec.regione.veneto.it
Per informazioni: Sala operativa Co.R.Em. ☎800990009 - ☎041 2794013 ✉sala.operativa@regione.veneto.it ☐
CENTRO FUNZIONALE DECENTRATO Sala operativa ☎041 2794012 - ☎041 2794016 - ☐centro.funzionale@regione.veneto.it
Prescrizioni di Protezione Civile pubblicate su Internet nel sito: <http://www.regione.veneto.it/avvisiCFD>



Agenzia Regionale per la Prevenzione e Protezione Ambientale del Veneto

Meteo Veneto

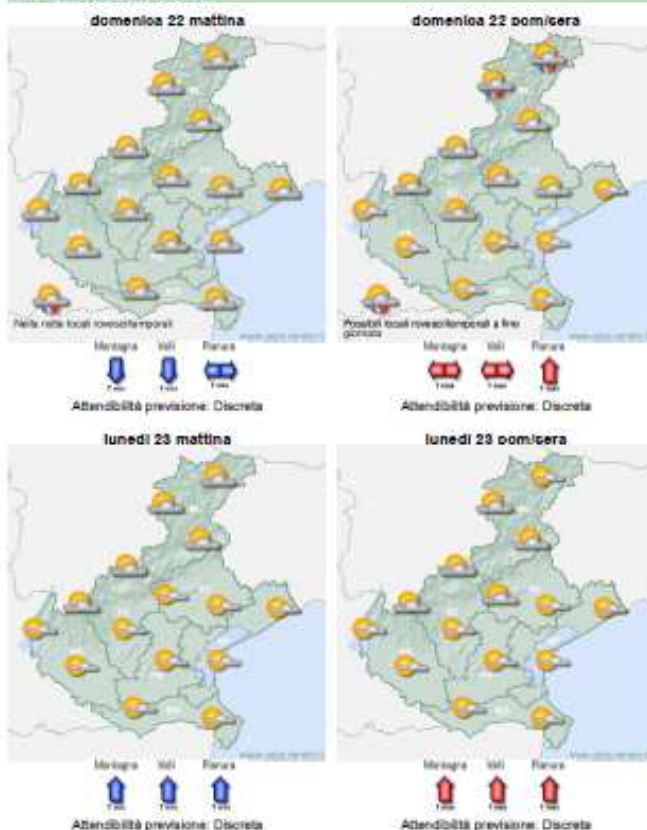
Bollettino del 21 luglio 2018
Emesso alle ore 13.00

Il tempo oggi

sabato 21 pom/sera. Permangono condizioni di instabilità con nuvolosità irregolare con maggiori annuvolamenti in montagna, alternati a schiarite inizialmente anche ampie. Probabilità medio-alta (50-75%) di precipitazioni intermittenti che interesseranno maggiormente le zone montane e in modo sparso quelle di pianura. Non si escludono locali fenomeni intensi con quantitativi localmente consistenti. Temperature in calo anche marcato, specie nei valori massimi. Venti in quota, perfino tesi da sud-ovest; nelle valli, deboli di direzione variabile. In pianura a tratti deboli di direzione variabile, a tratti moderati per rinforzi sparsi in genere dai quadranti nord-orientali ed in occasione dei fenomeni temporaleschi.

	Temperature rilevate sabato 21 luglio						
	BELLUNO	PADOVA	ROVERETO	TREVISO	VENEZIA	VERONA	VICENZA
T _{min} (°C)	16	19	20	19	21	18	18
T _{h12} (°C)	19	25	25	25	25	25	24

Il tempo previsto



domenica 22. Condizioni di variabilità in pianura con nuvolosità irregolare alternata a schiarite, più frequenti ed ampie nel pomeriggio. In montagna parzialmente nuvoloso a tratti nuvoloso, con maggiori addensamenti nel pomeriggio.

Precipitazioni. Fino alle prime ore probabili precipitazioni sui settori più orientali della pianura (probabilità medio-bassa 25-50%), in seguito generalmente assenti nella mattinata. Nel pomeriggio probabilità medio-bassa (25-50%) di locali rovesci o temporali sui rilievi, generalmente assenti altrove salvo possibili locali precipitazioni a fine giornata, specie verso i settori orientali.

Temperature. Senza notevoli variazioni o in locale diminuzione nei valori minimi.

Venti. In pianura deboli e di direzione variabile. In quota moderati da Nord.

Mare. Poco mosso.

lunedì 23. Residua variabilità, a tratti instabilità nelle prime ore, con annuvolamenti e schiarite anche ampie. Miglioramento nel pomeriggio con cielo sereno o poco nuvoloso salvo qualche possibile maggiore addensamento sui rilievi.

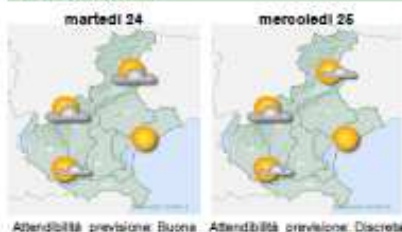
Precipitazioni. Nella notte e fino alle primissime ore del mattino possibili residue precipitazioni (probabilità medio-bassa 25-50%) sui settori centro-orientali e meridionali della pianura, nel corso della mattinata assenti. Nel pomeriggio possibile qualche locale rovescio o temporale sui rilievi (probabilità medio-bassa 25-50%), generalmente assenti altrove.

Temperature. Minime in aumento in pianura, senza variazioni di rilievo in montagna; massime in aumento.

Venti. In pianura deboli e di direzione variabile; in quota moderati/tesi dai quadranti settentrionali.

Mare. Poco mosso.

La tendenza



martedì 24. In prevalenza soleggiato salvo modesta attività cumuliforme sui rilievi nel pomeriggio con qualche possibile locale precipitazione. Temperature senza variazioni di rilievo.

mercoledì 25. Cielo sereno o poco nuvoloso, maggiori annuvolamenti sui rilievi associati a qualche possibile locale precipitazione, assenti altrove. Temperature senza variazioni di rilievo.

Previsore: R.R.

* Il bollettino viene emesso ogni giorno alle ore 13 con aggiornamenti alle ore 16 e alle ore 9 della mattina seguente. Gli aggiornamenti previsionali si riferiscono alla giornata in corso.

Dipartimento per la Sicurezza del Territorio	Centro Funzionale Decentrato del Veneto	
Servizio Meteorologico di Teolo	Scheda evento sintetica PRELIMINARE *	A dB

* *Analisi preliminare basata su un limitato set di dati solo in parte validati. Seguirà relazione finale più completa ed esaustiva che potrà contenere delle modifiche rispetto alla presente scheda.*

VENERDI' 20 POMERIGGIO – SABATO 21 LUGLIO

Tra venerdì 20 pomeriggio e sabato 21 frequenti rovesci e temporali localmente intensi , con forti rovesci, forti raffiche di vento e locali grandinate. Venerdì pomeriggio fenomeni più diffusi su zone montane/pedemontane centro-orientali e alta pianura, locali altrove. Sabato nella notte/prime ore del mattino precipitazioni da sparse a tratti diffuse anche a carattere di rovescio o temporale su zone montane e pedemontane, sabato pomeriggio sistema temporalesco organizzato in transito da ovest verso est su pianura centrale con segnali di forte intensità (forti rovesci e forti raffiche di vento) soprattutto tra Padovano e Veneziano centro-meridionale dove si rilevano raffiche di vento anche intorno ai 100 Km/h.

In caso di eventi convettivi come quelli analizzati nella presente scheda, si sottolinea come i temporali abbiano spesso uno spiccato carattere locale e pertanto possono non essere rilevati da una rete di stazioni al suolo per quanto fitta, oppure le stazioni possono non rilevare il nucleo più intenso dei fenomeni. Inoltre le stazioni, a causa della forte intensità delle precipitazioni e della presenza di vento che determinano errori di misura da parte dei pluviometri, possono sottostimare l'intensità delle precipitazioni.

Attraverso l'analisi dei dati radar è possibile individuare eventuali fenomeni non rilevati da stazioni ed anche la posizione dei nuclei con i massimi di precipitazione che non risultano dai dati delle stazioni.

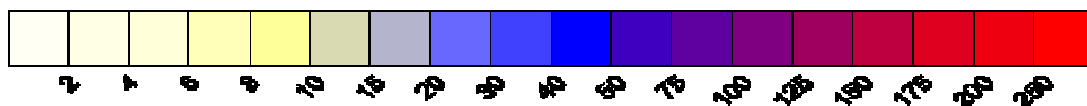
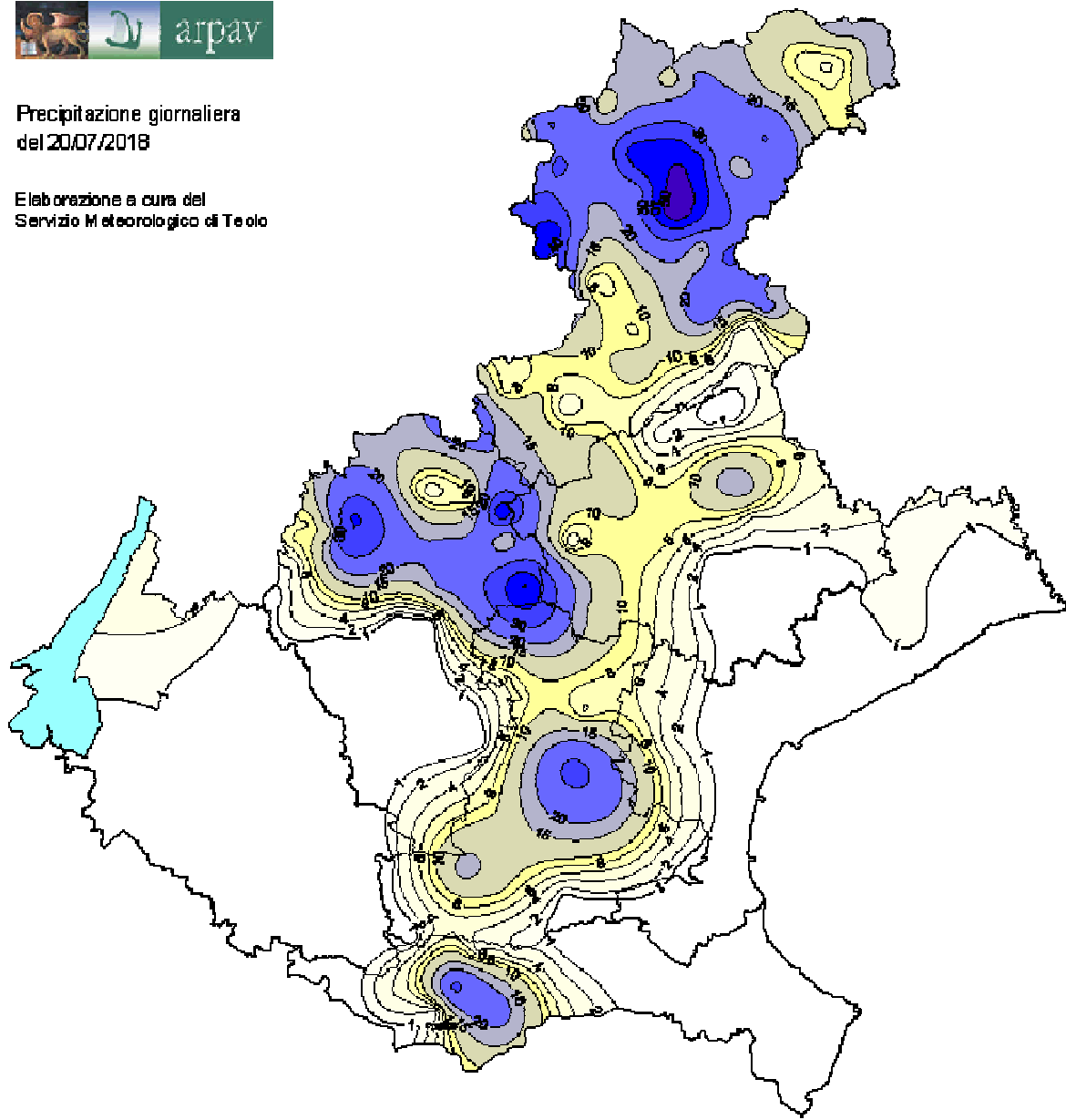
Si riportano di seguito alcuni dati rilevati dalla rete di stazioni meteorologiche. I dati sono solo parzialmente validati e possono risultare ancora incompleti. Si fa inoltre presente che, specie in occasione di temporali, la rete pur fitta di stazioni non è in grado di rilevare in modo esaustivo tutti i fenomeni meteorologici.

DATI DI PRECIPITAZIONE TOTALE GIORNALIERA REGISTRATA DALLE STAZIONI
Venerdì 20 luglio 2018



Precipitazione giornaliera
del 20/07/2018

Elaborazione a cura del
Servizio Meteorologico di Teolo



Spazializzati con Kriging senza nessun aggiustamento per quota/esposizione.
Mappa elaborata il 22/07/2018 12:25 solari

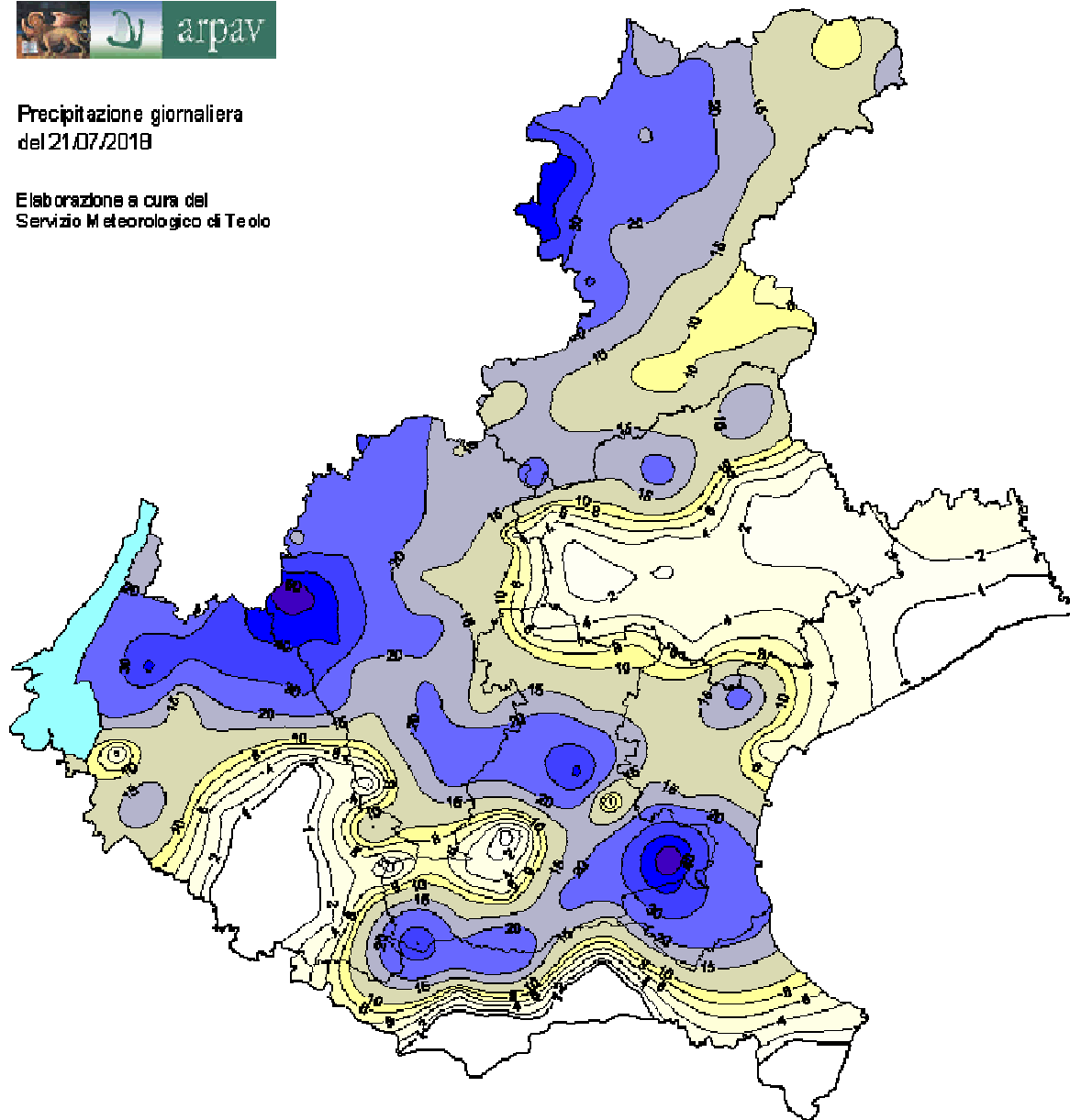
Precipitazioni diffuse su zone montane e pedemontane centro-orientali con massimi anche consistenti (40-60 mm circa).

DATI DI PRECIPITAZIONE TOTALE GIORNALIERA REGISTRATA DALLE STAZIONI
Sabato 21 luglio 2018



Precipitazione giornaliera
del 21/07/2018

Elaborazione a cura del
Servizio Meteorologico di Teolo



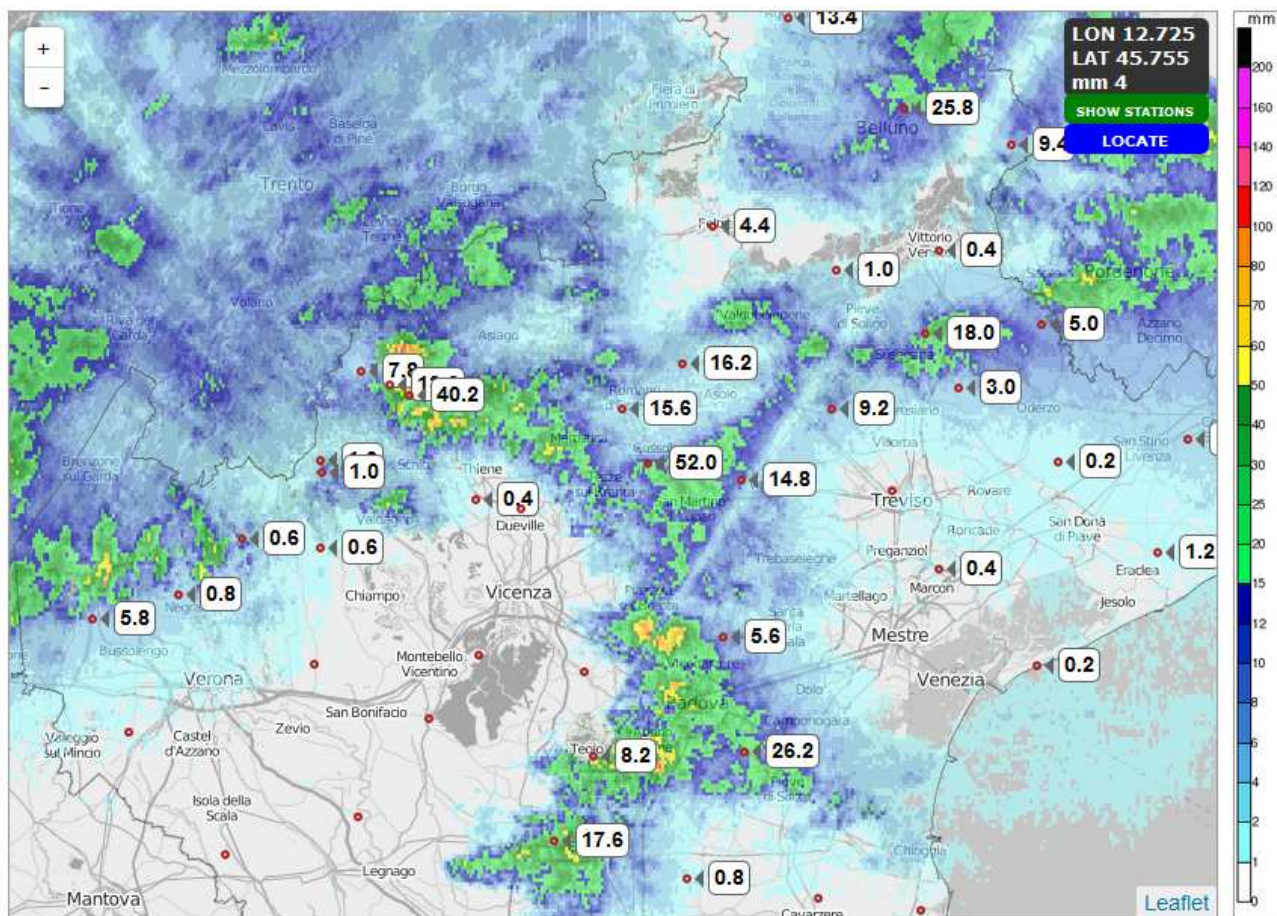
Spazializzazione con Kriging senza nessun aggiustamento per quota/esposizione.
Mappa elaborata il 22/07/2018 12:21 solari

Precipitazioni diffuse su zone montane e pedemontane e sparse sulla pianura centro-meridionale con massimi anche consistenti (40-60 mm circa).

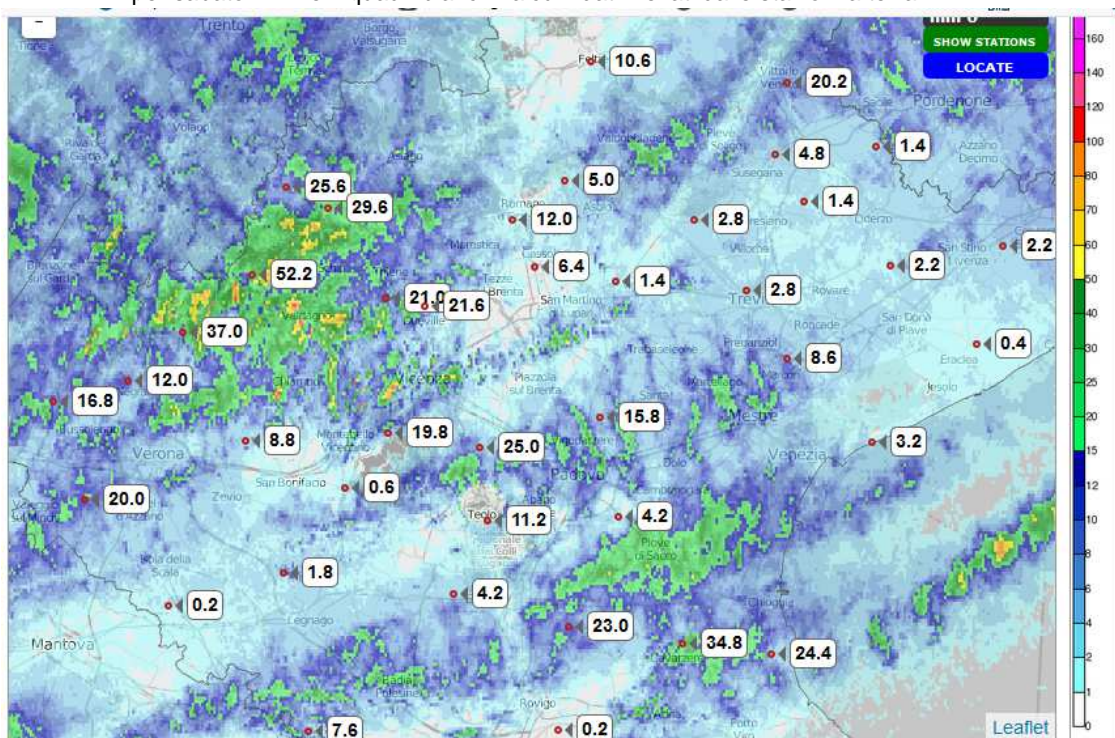
ALCUNE ELABORAZIONI DA RADAR PER LE FASI SIGNIFICATIVE DI PRECIPITAZIONE

Si riportano poi alcune stime di quantitativi giornalieri di precipitazione ricavate dalla riflettività massima misurata dal radar, al fine di evidenziare quelli che probabilmente sono i principali fenomeni non rilevati dalla rete di stazioni. Si deve in ogni caso tener presente che la stima di precipitazione da radar può essere affetta da errori anche significativi, e in alcuni casi i valori elevati stimati possono essere rappresentativi più della presenza di grandine che di una pioggia abbondante. La stima radar va dunque interpretata come un segnale che in una zona non monitorata da stazioni si sono verificati dei fenomeni particolarmente intensi (vuoi come quantità di precipitazione, vuoi come presenza di grandine), e non va presa alla lettera come “misura” dei quantitativi effettivi di precipitazione caduta.

Stima dei quantitativi giornalieri di precipitazione a partire dalla riflettività rilevata dal radar di M. Grande a Teolo (PD), per venerdì 20. Nei riquadri bianchi alcuni dati rilevati dalle stazioni a terra.



Stima dei quantitativi giornalieri di precipitazione a partire dalla riflettività rilevata dal radar di M. Grande a Teolo (PD), per sabato 21. Nei riquadri bianchi alcuni dati rilevati dalle stazioni a terra.



Teolo, 22 luglio 2018