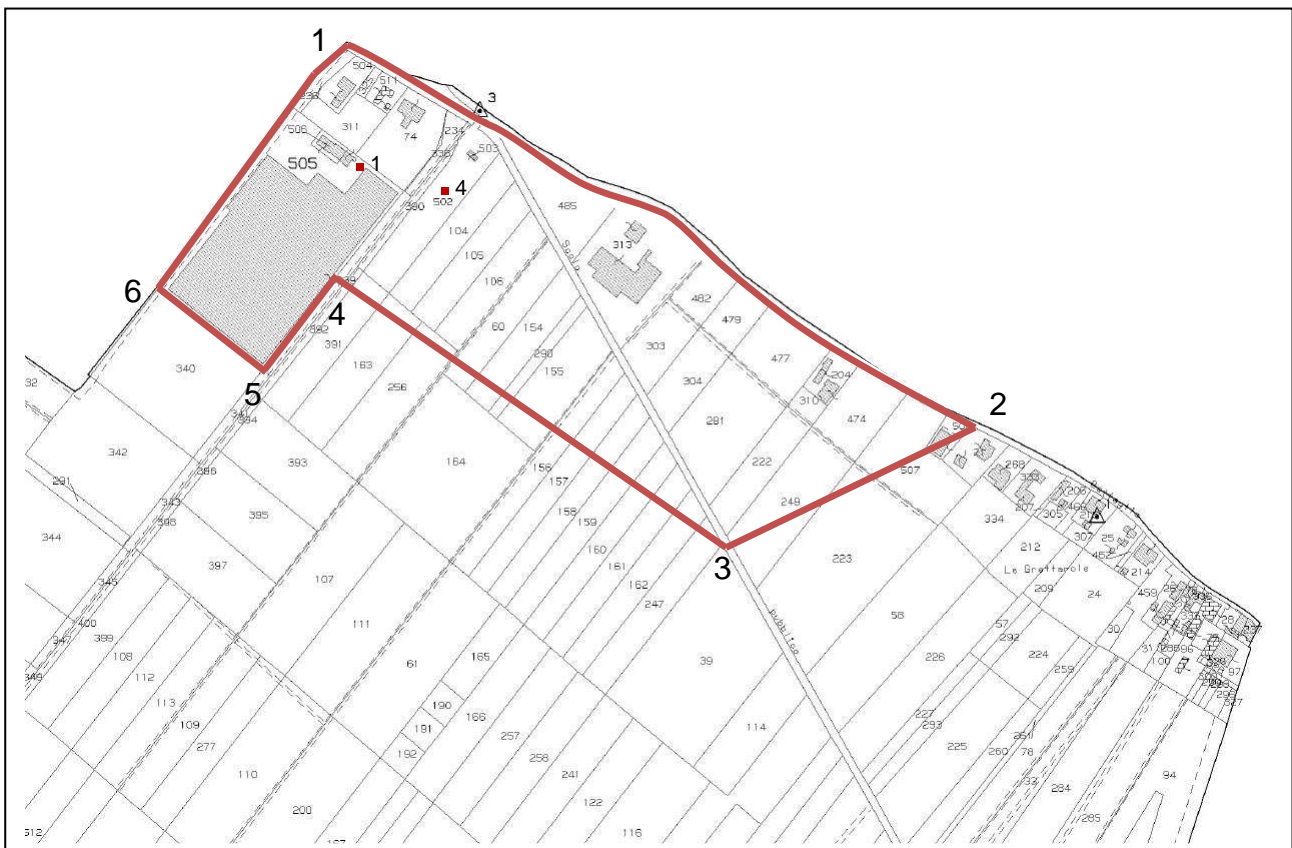




CONCESSIONE GEOTERMICA  
DENOMINATA "FLORIDA"  
IN COMUNE DI GALZIGNANO TERME (PD)

DELIMITAZIONE DELLA CONCESSIONE

La delimitazione della concessione è riportata nell'allegata planimetria catastale; nella stessa è riportata l'ubicazione dei due pozzi attualmente esistenti (N. 1 e N. 4).



**Vertice 1:** posto all'incrocio del prolungamento del tratto nord-est del confine nord-ovest della particella 236 con il margine sud-ovest della strada provinciale Galzignano-Battaglia.

Dal vertice 1 il limite della concessione segue verso sud-est il margine sud-ovest della predetta strada provinciale Galzignano-Battaglia, fino al

**Vertice 2:** situato sul margine sopra specificato, sull'incrocio nord dei confini della particella 21, coincidente con l'incrocio nord-est dei confini della particella 508.

Dal vertice 2 il limite della concessione va in linea retta al

**Vertice 3:** ubicato alla base della scarpata del rilevato che costituisce l'argine ovest-sud-ovest dello scolo pubblico Degora, sull'incrocio est dei confini della particella 247, incrocio coincidente con quello nord dei confini della particella 39.

Dal vertice 3 il limite della concessione va in linea retta al

**Vertice 4:** posto lungo il lato nord-ovest della particella 339 a metà della sua lunghezza.

Dal vertice 4 il limite della concessione segue verso sud-ovest la linea di separazione delle particelle 339 e 73, fino al

**Vertice 5:** ubicato sull'incrocio sud dei confini delle citate particelle 339 e 73.

Dal vertice 5 il limite della concessione segue verso nord-ovest il confine sud-ovest della particella 73 fino al

**Vertice 6:** situato all'incrocio ovest dei confini della stessa particella 73.

Dal vertice 6 il limite della concessione segue verso nord-est, nell'ordine, il confine nord-ovest delle particelle 73, 505 e 236 e poi il prolungamento del tratto nord-est del citato confine nord-ovest della particella 236 fino al vertice 1 dove il perimetro della concessione si chiude.

Le coordinate dei vertici (Gauss-Boaga fuso Ovest) sono:

Vertice 1 = 1715963.55 5020029.95

Vertice 2 = 1716433.66 5019755.92

Vertice 3 = 1716246.42 5019647.66

Vertice 4 = 1715943.47 5019846.64

Vertice 5 = 1715889.19 5019773.07

Vertice 6 = 1715807.01 5019831.8

Nell'ambito della concessione esistono due pozzi (pozzo n° 1 e il pozzo n° 4) attualmente utilizzati per il prelievo della risorsa geotermica.

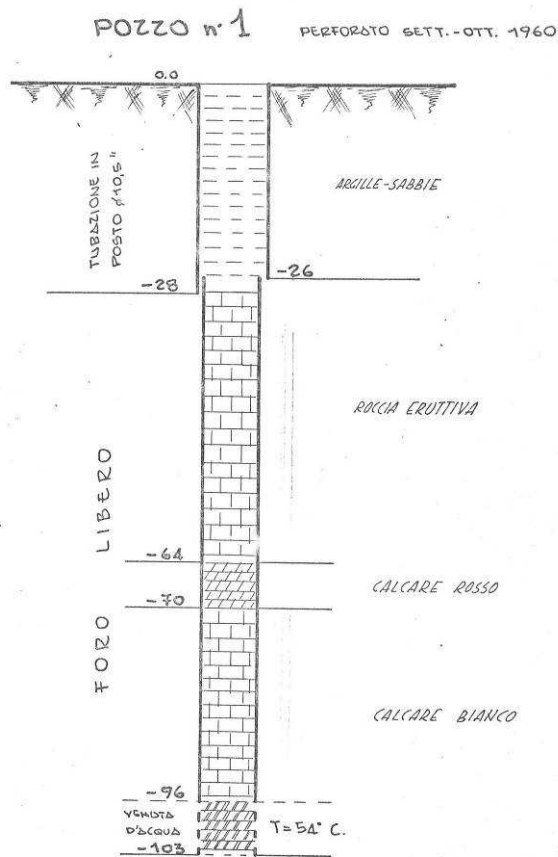
Le coordinate (Gauss-Boaga fuso Ovest) sono le seguenti:

Pozzo 1 = 1715961.1 - 5019938.8

Pozzo 4 = 1716034.6 - 5019921.7

Il pozzo n° 1 è il più vecchio e, attualmente, viene utilizzato in modo saltuario. E' stato perforato nel 1960 e ha raggiunto la profondità di 130 m dal p.c. E' rivestito con tubo metallico da 10 pollici e ½, è servito da una pompa sommersa di 10 hp che può erogare una portata massima di 5 l/s. La temperatura di uscita dell'acqua è di circa 62 °C. La stratigrafia del pozzo è sotto riportata.

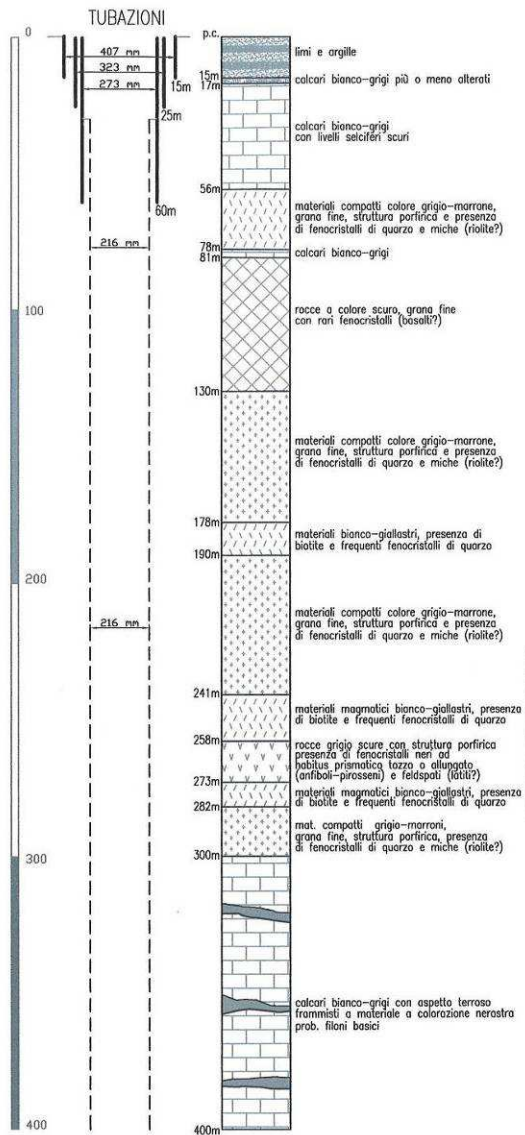
CONCESSIONE "FLORIDA"  
COM. DI GALZIGNANO TERME (PD)



Il pozzo n. 4 è stato perforato nel 2006 ed è cementato da 30 a 395 m di profondità. E' rivestito con colonne di acciaio: da 0 a 15 m: tubo da Ø 407 mm; fino a 25 m: tubo da Ø 323 mm; fino a 60 m: tubo da Ø 273 mm. Subito dopo le operazioni di pulizia del pozzo si è riscontrata una portata spontanea di circa 500 l/min (8,3 l/s).

Attualmente il pozzo n° 4 è attrezzato con una pompa sommersa da 20 hp di potenza che è in grado di emungere una portata massima 1.200 l/min (20 l/s). La temperatura in uscita è di 62 °C.

STRATIGRAFIA POZZO N.4 – CONCESSIONE FLORIDA



Concessione: FLORIDA  
 Comune: Galzignano Terme (PD)  
 Titolare: Florida di Gamberoni Rudolf s.a.s. & C.  
 Stabilimento alimentato: Florida serre  
 Ditta perforatrice: Perforazioni Euganee  
 Profondità: 750 m  
 Anno di perforazione: 02/03/06 – 28/07/06  
 Temperatura: 60°C

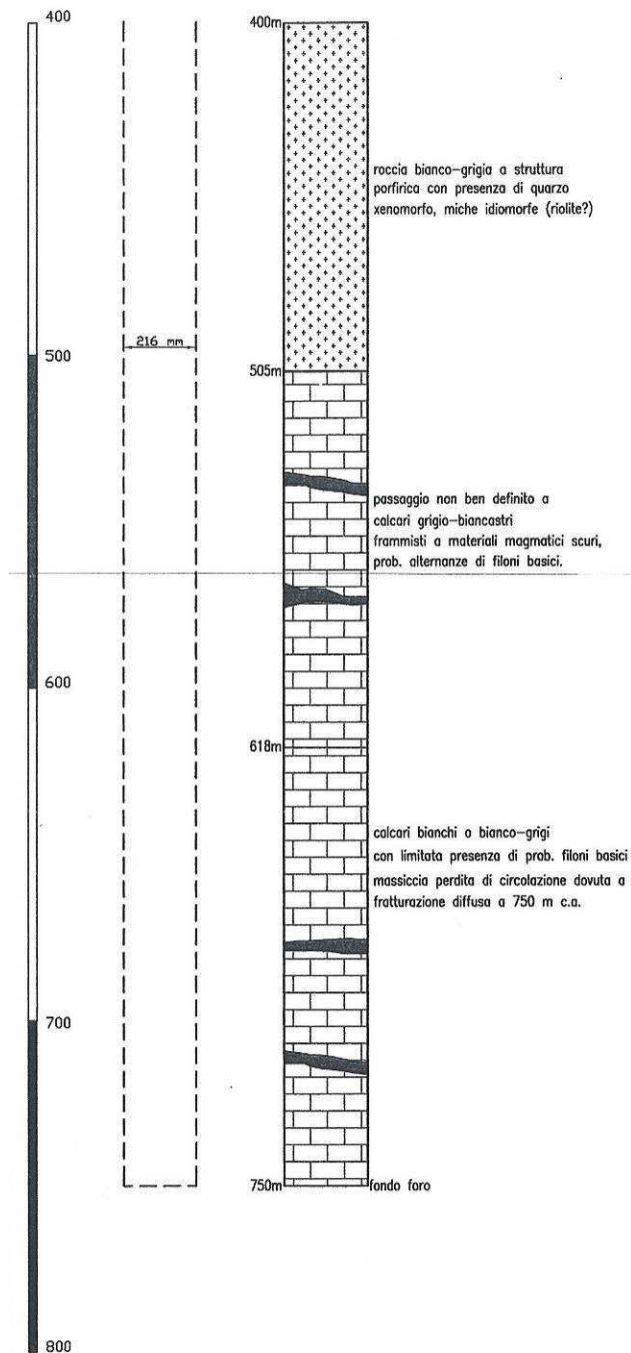
Colonne di rivestimento			
Ø=407	mm	da m 0 a m 15	acciaio
Ø=323	mm	da m 0 a m 25	acciaio
Ø=273	mm	da m 0 a m 60	acciaio
Cementazione			
da m 0 e m 60	mc cemento	?	
da m 30 e m 395	mc cemento	?	

Particolari distintivi						
anno	livello statico (m)	portata Q (l/m³)	temperatura (°C)	livello dinamico (m)	portata specifica Q/s (l/1' m)	abbassamento specifico (s/Q)
2006	in press.	500	60°	---	---	---

Ø Rock Bit		
mm 432	in. 17	da m 0 a m 15
mm 375	in. 14 3/4"	da m 15 a m 25
mm 295	in. 11 5/8"	da m 25 a m 30
mm 216	in. 8 1/2"	da m 30 a m 750

NOTE  
 perdita di circolazione a 395 m circa,  
 cementazione del pozzo da 30 a 395 m  
 e nuova perforazione con rock bit 8"1/2

## STRATIGRAFIA POZZO N.4 – CONCESSIONE FLORIDA



Concessione: FLORIDA

Comune: Galzignano Terme (PD)

Titolare: Florida di Gamberoni Rudolf s.a.s. & C.

Stabilimento alimentato: Florida serre

Ditta perforatrice: Perforazioni Euganee

Profondità: 750 m

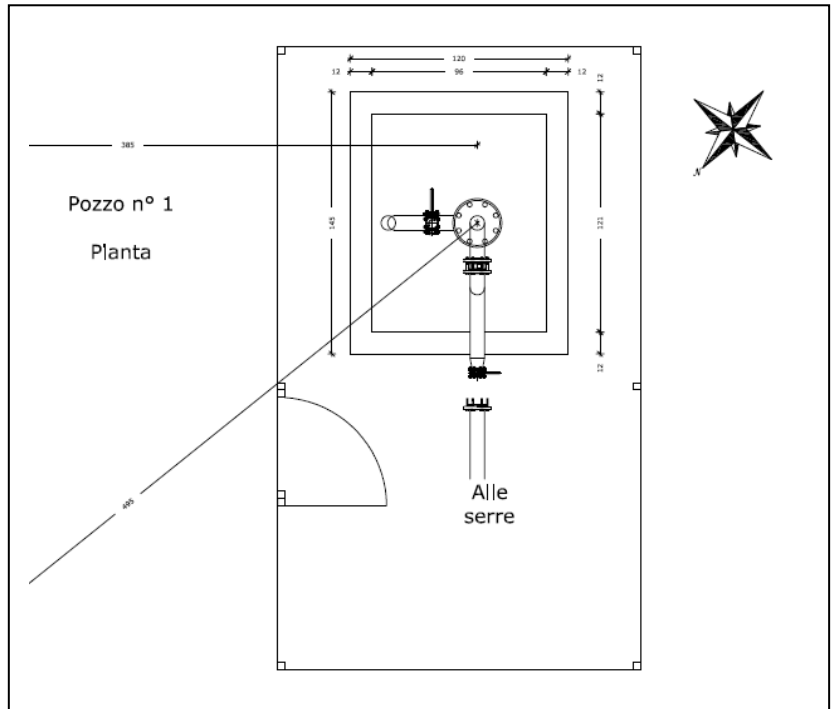
Anno di perforazione: 02/03/06 – 28/07/06

Temperatura: 60°C

Gli schemi delle pertinenze sono tratti dal progetto presentato per la VIA:



Pozzo n. 1



Pozzo n. 4

