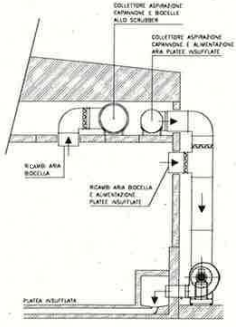


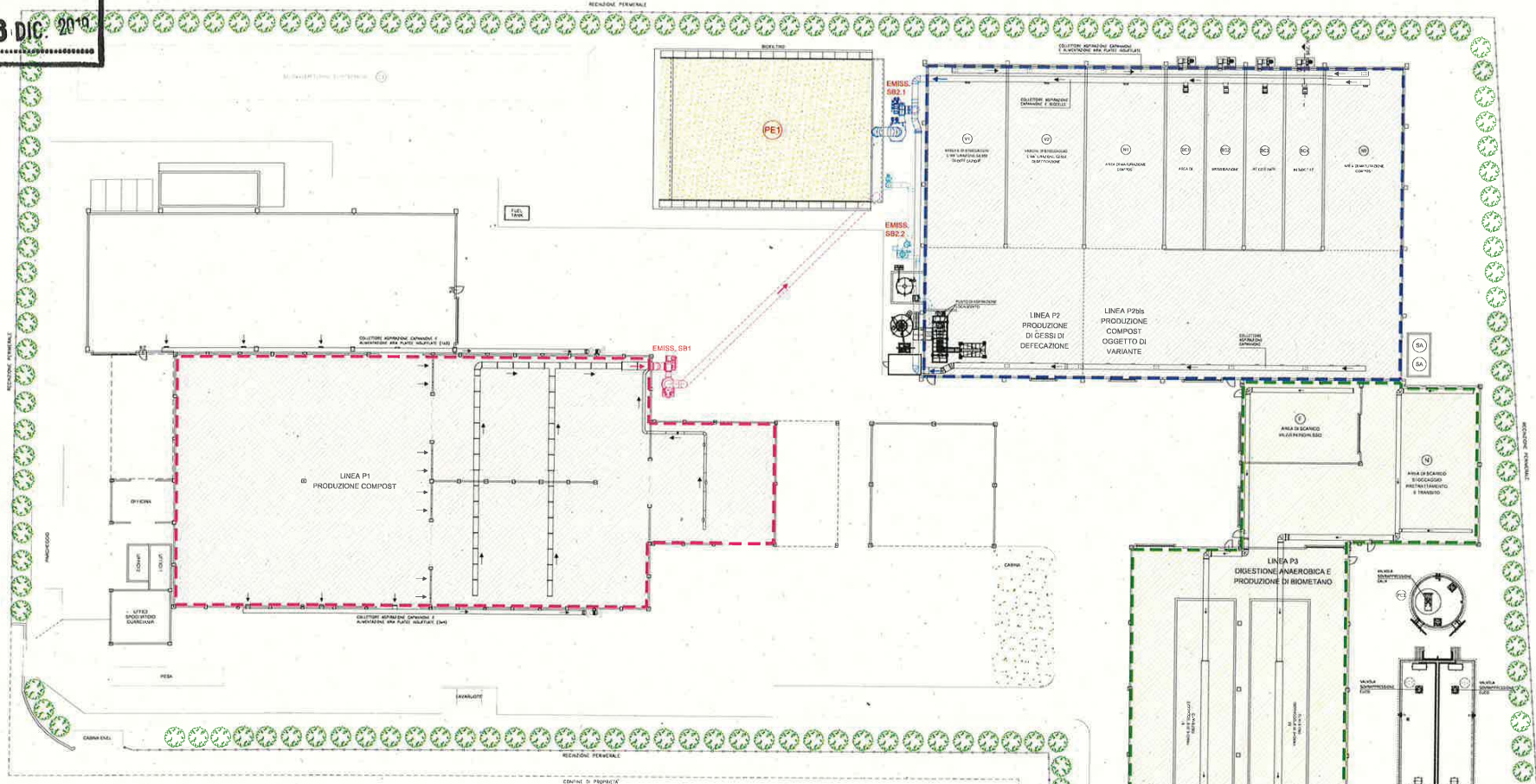
Allegato al decreto

n. **624** del **16 DIC 2010**
BIOGARDA

RICIRCOLO ARIA
SEZIONE "A"



PLANIMETRIA
scala 1:250



LINEA P1: PRODUZIONE COMPOST	AREA CONFINATA	SCRUBBER EMMISSIONE SB1	PORTATA RANGE N/m³/h	PUNTO DI EMMISSIONE FINALE
COD.ORA n. 2462/2010 PRONDA DI VERONA			50.000 40.600	
LINEA P2: PRODUZIONE DI GESSI DI DEFECAZIONE LINEA P2b: PRODUZIONE COMPOST (VARIANTE)	AREA CONFINATA	SCRUBBER EMMISSIONE SB2.1 EMMISSIONE SB2.2	PORTATA N/m³/h s. max s. min	BIOFILTRO PE1
			68.020 15.000	

LINEA P3: DIGESTIONE ANAEROBICA E PRODUZIONE DI BIOMETANO	AREA CONFINATA	SCRUBBER EMMISSIONE SB3	PORTATA N/m³/h s. max s. min	PUNTO DI EMMISSIONE FINALE PE2
			81.300,5 43.978	

AREA CONFINATA	SUPERF. TOTALE	VOLUME	CONCENTRAZIONE	PORTATA	CONCENTRAZIONE	PORTATA	CONCENTRAZIONE	PORTATA
AREA DI PRODUZIONE E TRATTAMENTO	3.800	15.000	0,35	20.000	0,35	20.000	0,35	20.000
AREA DI SCARICO	1.500	6.000	0,35	15.000	0,35	15.000	0,35	15.000
AREA DI TRATTAMENTO E STOCCHI	1.800	7.200	0,35	18.000	0,35	18.000	0,35	18.000
AREA DI TRATTAMENTO E STOCCHI	1.800	7.200	0,35	18.000	0,35	18.000	0,35	18.000
AREA DI TRATTAMENTO E STOCCHI	1.800	7.200	0,35	18.000	0,35	18.000	0,35	18.000
AREA DI TRATTAMENTO E STOCCHI	1.800	7.200	0,35	18.000	0,35	18.000	0,35	18.000
AREA DI TRATTAMENTO E STOCCHI	1.800	7.200	0,35	18.000	0,35	18.000	0,35	18.000
AREA DI TRATTAMENTO E STOCCHI	1.800	7.200	0,35	18.000	0,35	18.000	0,35	18.000
AREA DI TRATTAMENTO E STOCCHI	1.800	7.200	0,35	18.000	0,35	18.000	0,35	18.000

AREA CONFINATA	DESCRIZIONE	SCARICO	CONCENTRAZIONE	PORTATA	CONCENTRAZIONE	PORTATA	CONCENTRAZIONE	PORTATA
F	AREA DI SCARICO	350,00	0,35	350,00	0,35	350,00	0,35	350,00
N	AREA DI TRATTAMENTO E STOCCHI	397,00	0,35	397,00	0,35	397,00	0,35	397,00
S	AREA DI TRATTAMENTO E STOCCHI	1.848,00	0,35	1.848,00	0,35	1.848,00	0,35	1.848,00

REGIONE VENETO
PROVINCIA DI VERONA
COMUNE DI VALEGGIO SUL MINCIO

DESCRIZIONE PROGETTO
VARIANTE AL PROGETTO
AUTORIZZATO CON DECRETO 13 DEL 19.03.2018

FASE DELL'AVORO
PROGETTO DEFINITIVO
RIESAME AIA

SPAZIO RISERVATO ALL'UFFICIO TECNICO

PROGETTAZIONE
Ing. GASPARETTO Luca
Geom. BRANCONI Luca

CITTA' PROPONENTE
BIOGARDA
RIFORMA DI CANTIERE S.p.A.

AMMINISTRATORE DELEGATO
CRISANTINI ENRICO

TITOLO DI CILIBRATO
PLANIMETRIA MODIFICATA DELLO STABILIMENTO
CON INDIVIDUAZIONE DEI PUNTI DI EMISIONE
E TRATTAMENTO DEGLI SCARICI IN ATMOSFERA
Planimetria Generale

SCALA
1:250

C.9
REV. 01

LUGLIO 2010

ST	07/2010	Area Proiezione	Descrizione	Verificato	Approvato
ST	08/2010	Area Proiezione	Descrizione	Verificato	Approvato
REV.	01/10	Versione	Verificato	Approvato	

AREA CONFINATA	DESCRIZIONE	SCARICO	CONCENTRAZIONE	PORTATA	CONCENTRAZIONE	PORTATA	CONCENTRAZIONE	PORTATA
F	AREA DI SCARICO	238,00	0,35	238,00	0,35	238,00	0,35	238,00
N	AREA DI TRATTAMENTO E STOCCHI	397,00	0,35	397,00	0,35	397,00	0,35	397,00
S	AREA DI TRATTAMENTO E STOCCHI	1.848,00	0,35	1.848,00	0,35	1.848,00	0,35	1.848,00

* Se in AREA "N" non è presente BIFILTRO ORGANICO E NECESSI DEL BIFILTRAMENTO LA STESSA AREA NON NECESSITA DI RISARBI
* IL VOLUME TOTALE DI AREA DI TRATTAMENTO E CALCOLO DEL VOLUME LORDO TOTALE DEBITO DEL VOLUME DI "4" COULDA

NOTA: LE DIMENSIONI DI SUPERFICIE / VOLUME SCARICATI CON P.1, P.2, P.3, P.4 E P.5 SONO DESCRITTE
SULLA PLANIMETRIA "RIEPIANO" PER LA "PROIEZIONE IN SCARICO" MUNITO A LA SOLA REGIONE VENETA NEVE

