

Manuale di utilizzo

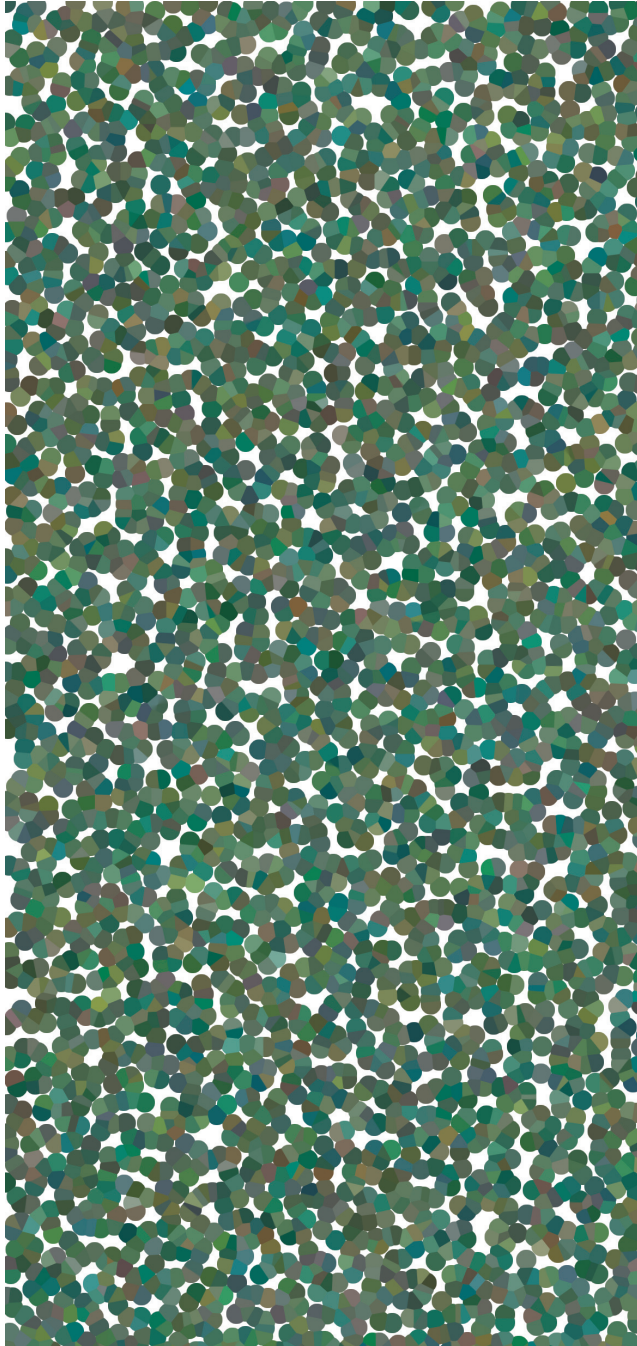
del logo

“ Impresa
artigiana
storica ”



REGIONE DEL VENETO





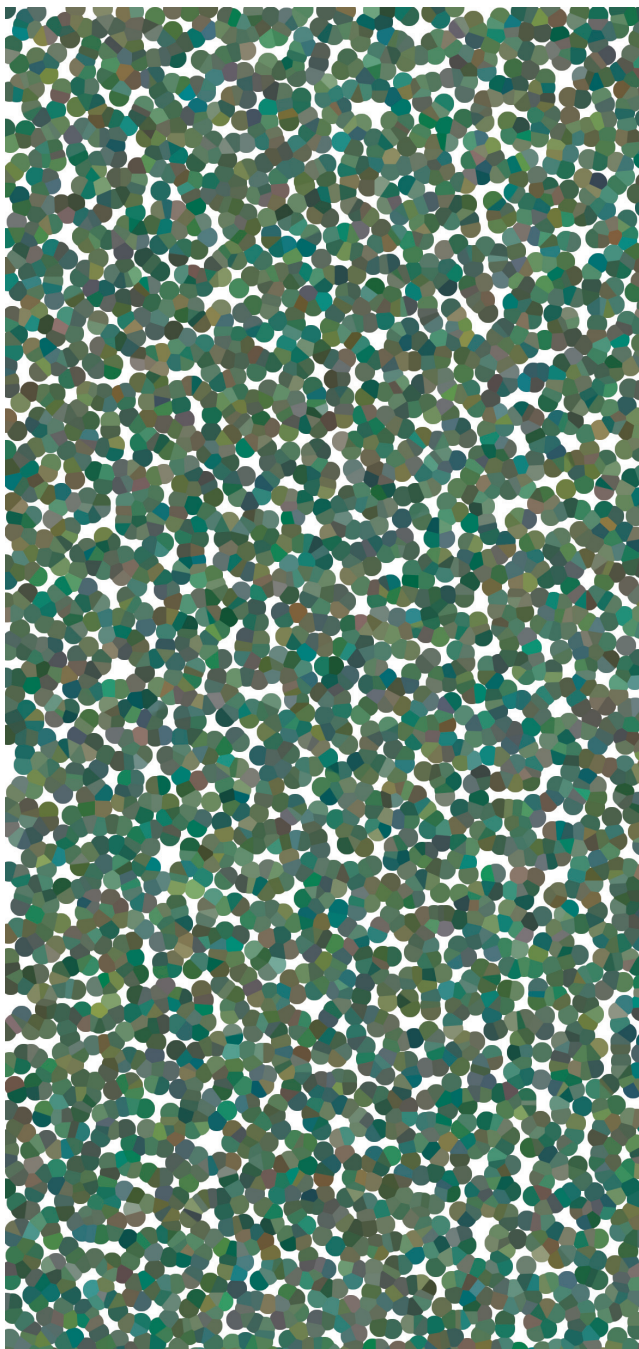
Introduzione

La Regione del Veneto ha istituito il Registro Regionale delle Imprese Artigiane Storiche della Regione del Veneto quale progetto che ha come obiettivo quello salvaguardare e valorizzare il patrimonio rappresentato dalle imprese artigiane, con oltre 40 anni di attività, connotate da particolare valenza storica, artistica e culturale. In questo ambito è stato creato il logo distintivo delle “Imprese storiche artigiane”, ed il relativo manuale d'uso, per indicare i laboratori degli artigiani. Luoghi che trasudano la storia economica e sociale della nostra Regione, cresciuta grazie all'inventiva, alle capacità, alla generosità, alla tenacia, alla dedizione al lavoro del nostro popolo veneto.

Al contempo questi luoghi rappresentano un pezzo di storia anche artistica del nostro Paese, che assume un rilevante ruolo anche turistico.

Per questo la tutela e l'identificazione di questi luoghi appaiono oltremodo opportune.

In queste pagine si illustrano le caratteristiche tecniche del logo e le linee guida per il suo corretto uso.



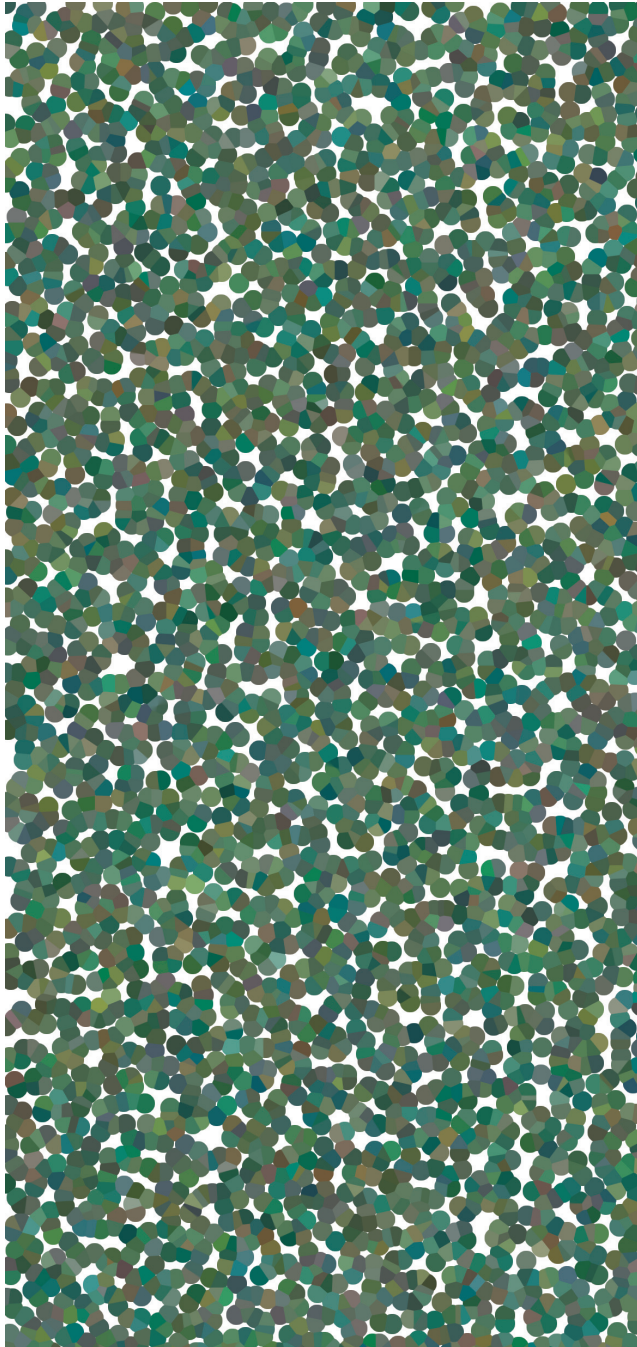
Il logo

Il logo "Impresa Artigiana Storica" è quadrato bicolore.

Lo sfondo è di un colore verde - **Pantone 7483U CMYK: 70 39 67 19**
Sul fondo verde, in colore bianco sono disegnate una sorta di "casa" e la scritta "Impresa Artigiana Storica". Essendo la scritta sfumata ad effetto anticato, è stata trasformata in immagine non modificabile.

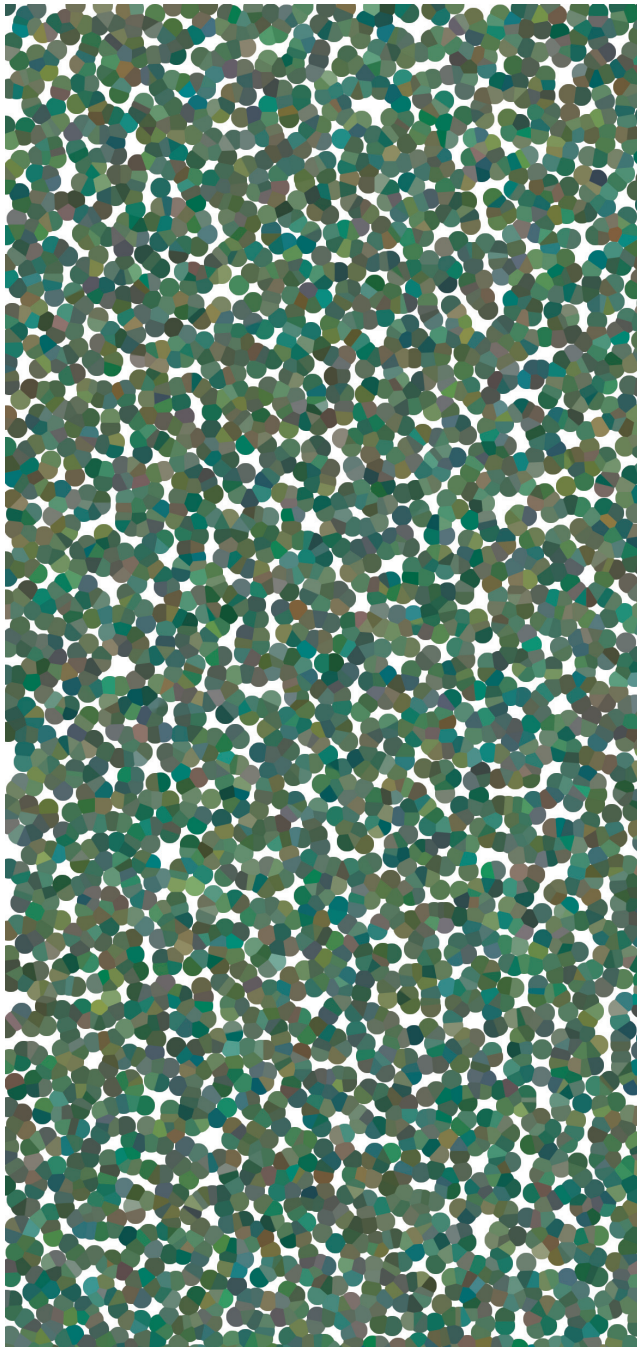
In alto si riporta il logo istituzionale orizzontale della Regione del Veneto

Le misure minime consigliate per la pubblicazione e la leggibilità del logo sono di cm 7 per lato.
Per le vetrofanie si consiglia la dimensione di cm 15 per lato.



Il logo

Il logo "Impresa Artigiana Storica" è utilizzabile anche in versione monocromatica.



NO!



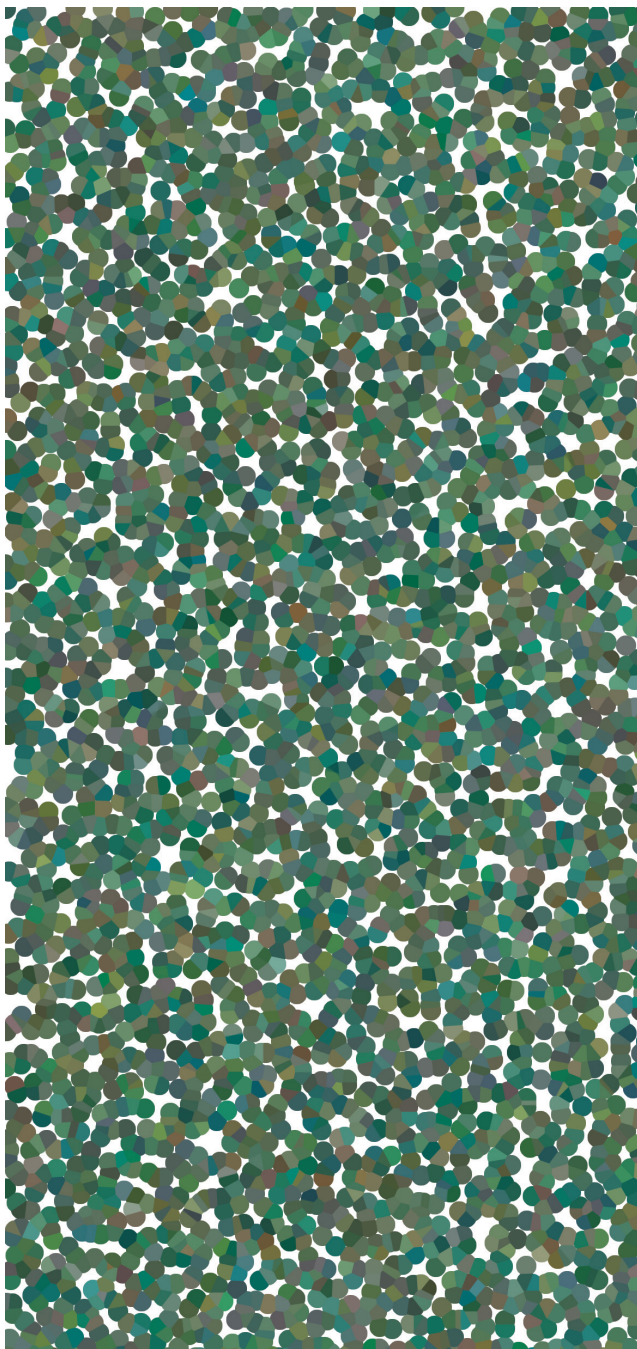
NO!



Trattamento ed uso del marchio

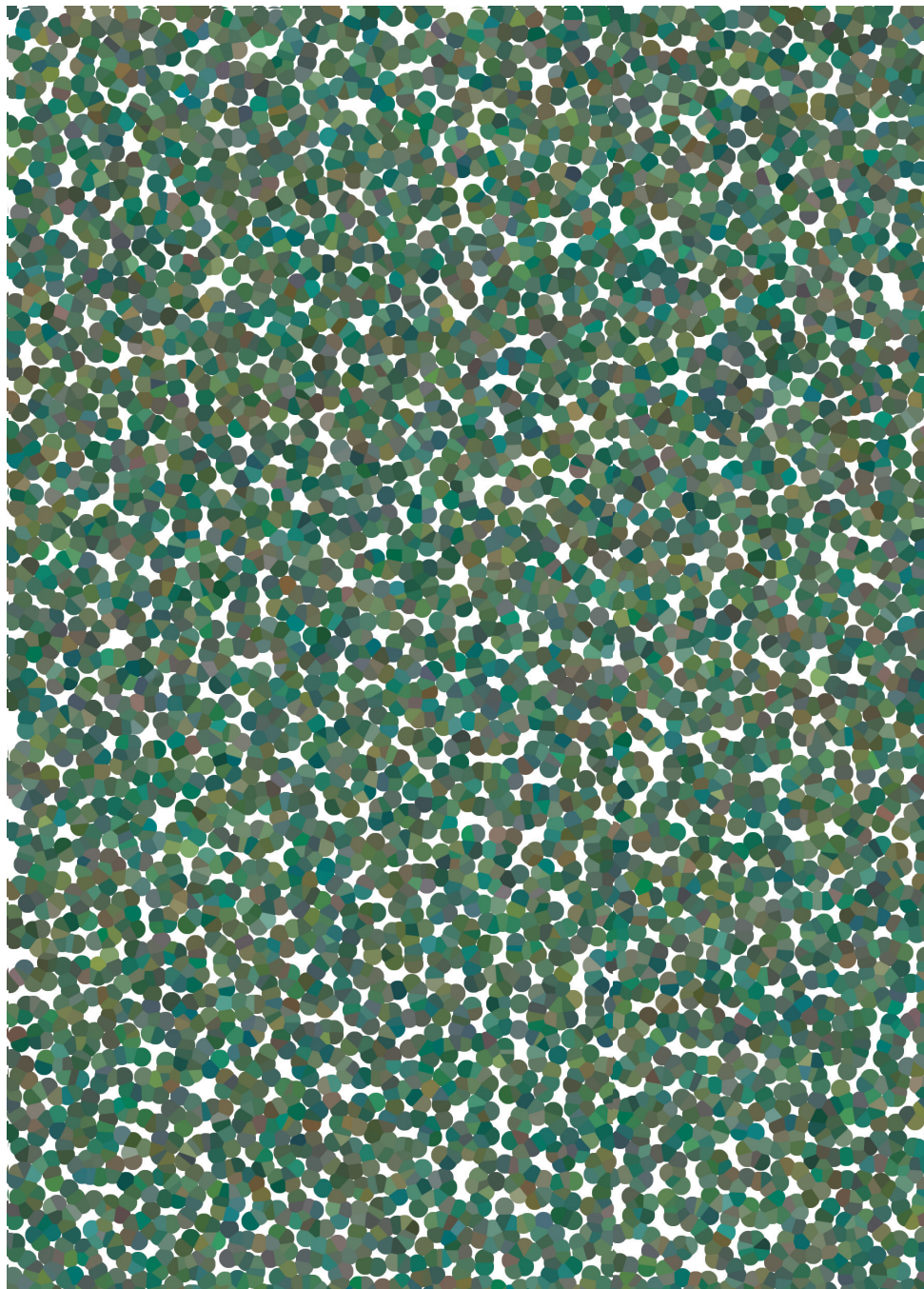
Per garantire un corretto uso del logo, si deve evitare di modificarne i colori e le proporzioni.

Si riportano un paio di tipici errori.



Per informazioni

Regione del Veneto
Dipartimento Sviluppo Economico
Sezione Industria e Artigianato
Fondamenta S.Lucia - Cannaregio 23 – 30121 Venezia
Tel. +39 041 2795810/5815 - Fax +39 041 2795808
e-mail: industria.artigianato@regione.veneto.it
PEC: dip.sviluppoeconomico@pec.regione.veneto.it
<http://www.regione.veneto.it/web/attivita-produttive/impresa-artigiana>



REGIONE DEL VENETO