

INDICAZIONI PER LA COSTRUZIONE DEI DOCUMENTI DEI PIANI DI ZONA 2007-2009 CON CRITERI DI VALUTABILITÀ

Le presenti sono indicazioni sui contenuti informativi (e la loro articolazione) che il documento di Piano di Zona deve avere per poter essere successivamente valutato e per poter costituire la base su cui condurre il monitoraggio e il controllo delle Azioni programmate.

Le presenti indicazioni non sono sostitutive delle Linee guida ma ne sono, per qualcuno dei punti trattati, la specificazione e l'integrazione. Esse pertanto vanno utilizzate come uno strumento sussidiario alle Linee guida e non sostitutivo.

Le Linee guida (punto 4.2 -**La struttura**, pag. 13)¹ prevedono come contenuti del documento di Piano di Zona:

1. L'AMBITO TERRITORIALE

Il Piano di zona dei servizi alla persona è unico e coincide con l'ambito territoriale dell'Unità Locale Socio Sanitaria; può eventualmente essere articolato a livello distrettuale.

2. LA BASE CONOSCITIVA

2.1 I bisogni della comunità

2.2 L'offerta di servizi e le risorse impiegate

2.3 Il rapporto tra bisogni rilevati e offerta di servizi

2.4 I contenuti e la natura dei livelli essenziali garantiti nonché le misure di mancata risposta

3. LE SCELTE

3.1 Le priorità:

3.1.A - di intervento sui bisogni

3.1.B - di riequilibrio/riorientamento/miglioramento del sistema di offerta

- ...

3.2 I risultati attesi, descrivibili in termini di:

3.2.A - livelli essenziali di assistenza da garantire

3.2.B - indici di bisogno da soddisfare (misure di miglioramento, mantenimento, riduzione... su basi di epidemiologia sociale e sociosanitaria, di parametri di qualità sociale...).

3.2.C - interventi sul sistema di offerta dei servizi sociali e sociosanitari (contenuti, quantità e qualità di erogazione delle risposte)

3.2.D - strategie di sviluppo del sistema di welfare e soluzioni da sperimentare

- ...

4. **OBIETTIVI E AZIONI PRIORITARIE** di rilevante interesse regionale da implementare su scala locale (i contenuti per i prossimi anni sono delineati nella parte 7)

5. LE STRATEGIE

5.1 Azioni strategiche (ad esempio inerenti):

5.1.A - L'integrazione sociosanitaria

5.1.B - I percorsi della domanda e la riduzione delle disuguaglianze nell'accesso

5.1.C - La tutela dei soggetti deboli

5.1.D - La politica della spesa

- ...

6. IL SISTEMA DI RESPONSABILITÀ E DI VALUTAZIONE

6.1 Soggetti responsabili degli obiettivi di piano (gestione efficace e appropriata delle risposte)

6.2 I soggetti sociali e la loro partecipazione ...

6.3 Il sistema informativo

6.4 Il sistema di valutazione dei processi di accesso e di erogazione

6.5 Il sistema di valutazione dei risultati di efficacia e di efficienza

6.6 Le forme di valutazione partecipata dei risultati

...

I punti **sottolineati** sono quelli oggetto di integrazione da parte delle indicazioni presenti

¹ La numerazione dei capitoli e dei paragrafi, non presente nelle Linee Guida, è stata aggiunta per comodità di citazione

Per quanto riguarda il punto **2.2 (L'offerta dei servizi e le risorse impiegate)**, l'analisi dell'offerta dei servizi esistenti alla fine del 2005 e delle risorse impiegate (sempre nel 2005) va inserita e presentata secondo lo schema seguente (utilizzando una scheda per ciascun tipo di servizio):

SCHEDA A - SERVIZI ESISTENTI

(N.B. Per **ciascuno tipo di servizio esistente, sia Udo, lcp o progetto**)

Area di Intervento: (riportare l'Area di Intervento) _____

1. *Tipo di Servizio* (riportare nome e il codice corrispondente dalla lista di classificazione **Udo/lcp/progetti**, se la fattispecie è ivi rinvenibile, altrimenti indicarne solo il nome; riportare poi il numero complessivo delle unità di erogazione di questo Servizio presenti nel territorio Aulss)

Nome	Codice	Numero di unità di erogazione

2. *Spesa complessiva sostenuta nel 2005 per questo tipo di servizio:* € _____

Fonti di finanziamento/enti finanziatori	Quota 2005
Regione	€
Comuni	€
Aulss	€
Utenti	€
Altri contributi finalizzati	€
Altre istituzioni coinvolte	€
Altro (specificare)	€

3. *Numero di utenti complessivamente servito nel 2005:* _____

4. *Tipo di Utenti serviti*

Tipo di utenti
1.
2.
3.

5. *Finalità generali perseguite*

--

SCHEDA B- UNITA' DI EROGAZIONE ESISTENTI*(compilare una scheda per ciascuna unità di erogazione)***Area di Intervento:** (riportare l'Area di Intervento) _____

Tipo servizio (occorre riportarne nome e codice per permettere la riconduzione dell'unità di erogazione):

Nome	Codice

1. Unità di erogazione n° ____

Nome	Comune/i di locazione	Numero di utenti (2005)

2. Rete di tutti gli Enti o le organizzazioni a vario titolo coinvolti nella gestione dell'unità di erogazione

Elenco enti/organizzazioni	Titolarità	Ruolo		
		Programmazione	Gestione operativa	Controllo e valutazione
	<input type="checkbox"/>	<input type="checkbox"/>	<input type="checkbox"/>	<input type="checkbox"/>
	<input type="checkbox"/>	<input type="checkbox"/>	<input type="checkbox"/>	<input type="checkbox"/>
	<input type="checkbox"/>	<input type="checkbox"/>	<input type="checkbox"/>	<input type="checkbox"/>
	<input type="checkbox"/>	<input type="checkbox"/>	<input type="checkbox"/>	<input type="checkbox"/>

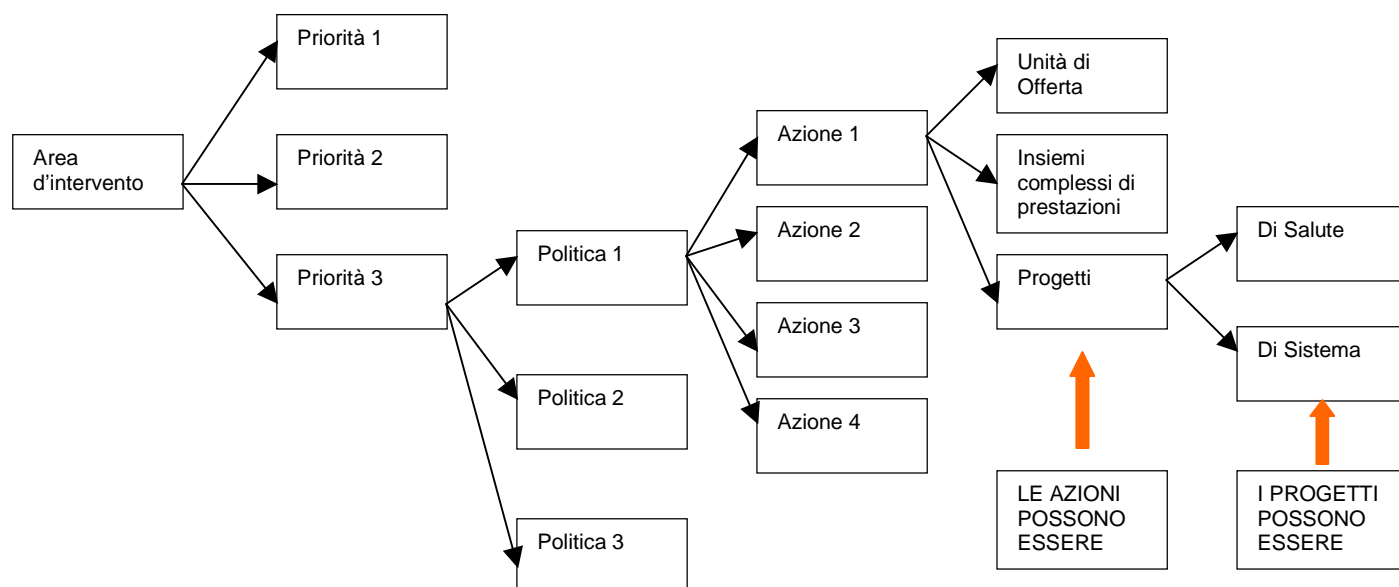
3. Spesa sostenuta nel 2005

Fonti di finanziamento/enti finanziatori	Quota
Regione	€
Comuni	€
Aulss	€
Utenti	€
Altri contributi finalizzati	€
Altre istituzioni coinvolte	€
Altro (specificare)	€
Totale=	€

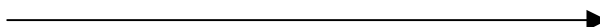
Per quanto riguarda il punto **3.1.B (Le priorità di riequilibrio/riorientamento/miglioramento del sistema di offerta)**, per ciascuno dei tipi di servizi (o, se si riesce a raggiungere questo grado di dettaglio, per ciascuna delle unità di erogazione) definire quali siano per la triennalità gli obiettivi previsti in termini di riequilibrio, riorientamento, miglioramento, potenziamento ecc.

Per quanto riguarda il punto **3.1.A (Le priorità di intervento sui bisogni)**, vanno descritte le priorità di intervento sui bisogni e, in relazione ad esse, vanno presentate le politiche e le azioni coerentemente programmate secondo la logica seguente:

Schema logico di articolazione della programmazione delle Politiche



IL PROCESSO DI PROGRAMMAZIONE



N.B.

Per quanto riguarda il punto **3.2.C (interventi sul sistema di offerta dei servizi sociali e sociosanitari)** e il punto **3.2.D (strategie di sviluppo del sistema di welfare e soluzioni da sperimentare)**, vanno utilizzati lo schema priorità/politiche e le schede C e D, tenendo conto che si tratta di progetti di sistema.

Qualora il punto **4. OBIETTIVI E AZIONI PRIORITARIE** e il punto **5. LE STRATEGIE** e in particolare i punti 5.1.A (L'integrazione sociosanitaria) e 5.1.C (La tutela dei soggetti deboli) prevedano Azioni determinate sia con obiettivi di salute che di sistema (progetti), occorre anche per esse utilizzare lo schema priorità/politiche e le schede C e D.

Le Priorità di Intervento per l'Area

La costruzione delle politiche deve prendere le mosse dalla definizione chiara e precisa di quali siano gli interessi pubblici a cui fare fronte o -meglio- i bisogni ritenuti rilevanti dal punto di vista della necessità di risposta.

Le priorità devono essere accompagnate da una descrizione dei criteri adottati per la loro individuazione e valutazione (come si è determinato il loro peso relativo, cioè come si è giunti a stabilirne la diversità di importanza)

Le politiche

Indicare, relativamente a ciascuna delle Priorità individuate, le Politiche che si intendono perseguire.

Una politica è un orientamento valoriale che si concretizza in un insieme di azioni mirate in modo coordinato al raggiungimento di determinati obiettivi su un particolare target, in risposta ai bisogni di cui questo è portatore. La politica è la traduzione in positivo, dopo l'analisi delle risorse disponibili e la definizione delle strategie di massima, delle priorità di Intervento individuate.

Ciascuna politica va descritta in termini di finalità che si intendono perseguire e di target di popolazione a cui esse sono rivolte (o dimensione di sistema, nel caso di politiche di sviluppo del sistema dell'offerta).

Area d'intervento _____

Priorità	Politiche
1)	1.1
	1.2
	1.3
	1.4
2)	2.1
	2.2
	2.3
	2.4
3)	3.1
	3.2
	3.3
	3.4
4)	4.1
	4.2
	4.3
	4.4
5)	5.1
	5.2
	5.3
	5.4
6)	6.1
	6.2
	6.3
	6.4

Per ciascuna politica, vanno presentate le azioni previste secondo lo schema seguente

SCHEDA C- AZIONI PREVISTE

(N.B. Per ogni tipo di **Udo**, **lcp** o **progetto**)

Area di Intervento: (riportare l'Area di Intervento) _____

Politica di riferimento: (riportare il numero della politica relativamente alla quale si è realizzata questa Azione) n° _____

Azione n° _____

1. *Tipo di Azione* (riportare nome e il codice corrispondente dalla lista di classificazione **Udo/lcp/progetti**, se la fattispecie è ivi rinvenibile, altrimenti indicarne solo il nome; riportare poi il numero complessivo delle unità di erogazione di questo tipo presenti nel territorio Aulss)

Nome	Codice	Numero di unità di erogazione

2. *Numero di utenti complessivo previsto per questa Azione:*

2007	
2008	
2009	

3. *Spesa triennale prevista per questa Azione:*

Fonti di finanziamento/enti finanziatori	Quota 2007	Quota 2008	Quota 2009	Triennio
Regione	€	€	€	€
Comuni	€	€	€	€
Aulss	€	€	€	€
Utenti	€	€	€	€
Altri contributi finalizzati	€	€	€	€
Altre istituzioni coinvolte	€	€	€	€
Altro (specificare)	€	€	€	€
Totali=	€	€	€	€

4. *Tipo di Utenti e Risultati attesi (cambiamenti misurabili sullo stato di salute dell'utenza)*

Colonna 1: Tipo di utenti	Colonna 2: Risultati attesi
1.	1.
	2.
2.	1.
	2.

N.B. solo per i progetti di sistema, al posto del punto 4. indicare gli obiettivi previsti (come miglioramento dell'offerta)

SCHEDA D- UNITA' DI EROGAZIONE*(compilare un riquadro per ciascuna unità di erogazione)***Area di Intervento:** (riportare l'Area di Intervento) _____**Azione n°** ____1. *Unità di erogazione n°* ____

Nome	Comune/i di locazione

2. *Numero di utenti complessivo previsto per questa unità di erogazione:*

2007	
2008	
2009	

3. *Rete di tutti gli Enti o le organizzazioni a vario titolo coinvolti nella gestione dell'unità di erogazione*

Elenco enti/organizzazioni	Titolarità	Programmazione	Gestione operativa	Controllo e valutazione
	<input type="checkbox"/>	<input type="checkbox"/>	<input type="checkbox"/>	<input type="checkbox"/>
	<input type="checkbox"/>	<input type="checkbox"/>	<input type="checkbox"/>	<input type="checkbox"/>
	<input type="checkbox"/>	<input type="checkbox"/>	<input type="checkbox"/>	<input type="checkbox"/>
	<input type="checkbox"/>	<input type="checkbox"/>	<input type="checkbox"/>	<input type="checkbox"/>

4. *Spesa triennale prevista per questa unità di erogazione:*

Fonti di finanziamento/enti finanziatori	Quota 2007	Quota 2008	Quota 2009	Triennio
Regione	€	€	€	€
Comuni	€	€	€	€
Aulss	€	€	€	€
Utenti	€	€	€	€
Altri contributi finalizzati	€	€	€	€
Altre istituzioni coinvolte	€	€	€	€
Altro (specificare)	€	€	€	€
Totali=	€	€	€	€