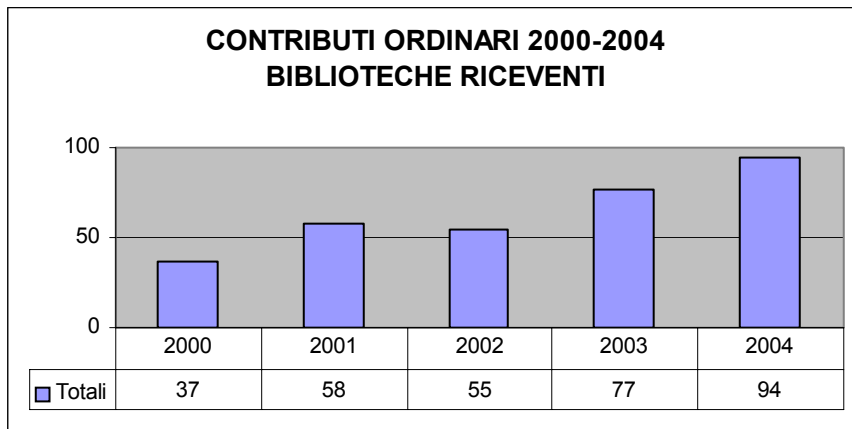
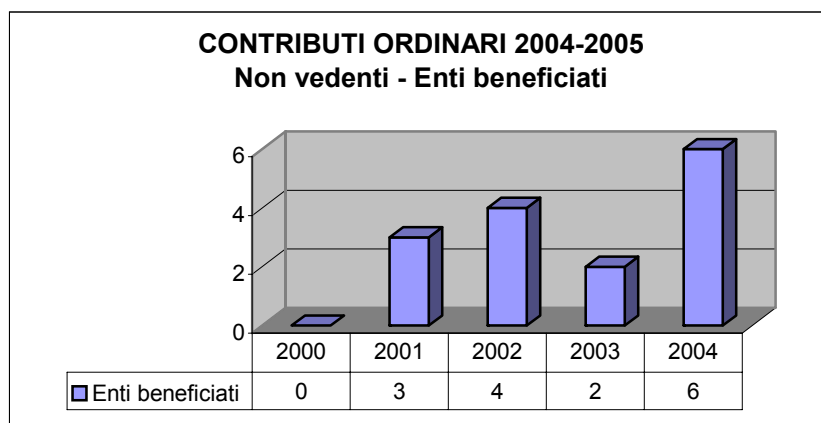
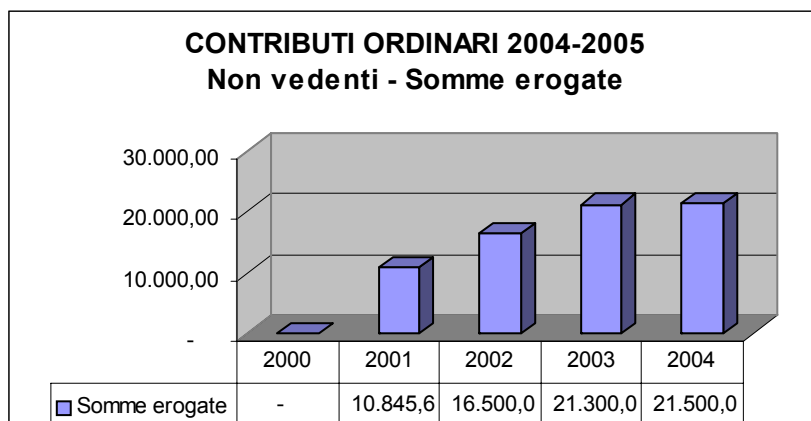


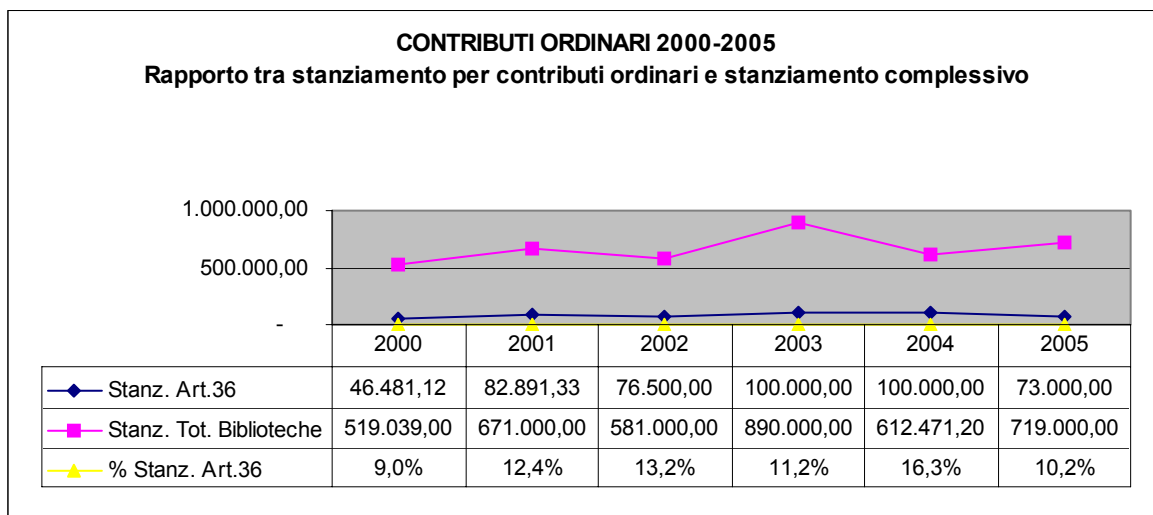
finendo per beneficiare anche un numero maggiore di biblioteche, principalmente le più piccole.





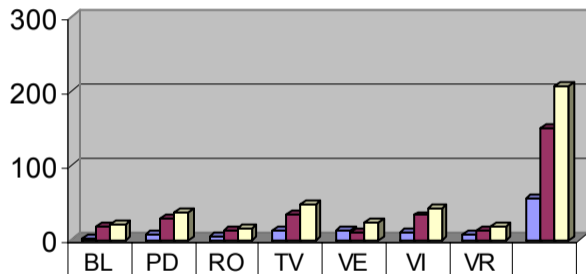
Il senso complessivo della contribuzione regionale per le attività ordinarie delle biblioteche di ente locale e di interesse locale pare richiedere una profonda riflessione, anche alla luce del ruolo di regia del sistema bibliotecario che la Regione potrebbe assolvere.

Di conseguenza, per l'esercizio finanziario in corso si diminuisce lo stanziamento complessivo per i contributi ordinari



## CONTRIBUTI ORDINARI 2005

### Domande pervenute per provincia



<span style="color: blue;">■</span> >10000 ab.	2	8	4	12	13	10	7	56
<span style="color: maroon;">■</span> <10000 ab.	18	29	12	35	11	33	12	150
<span style="color: yellow;">■</span> TOTALI	20	37	16	47	24	43	19	206